

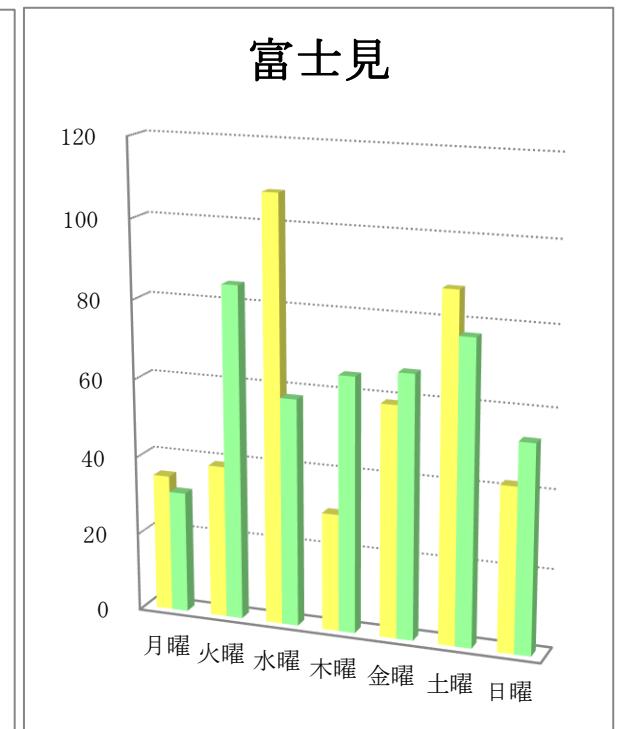
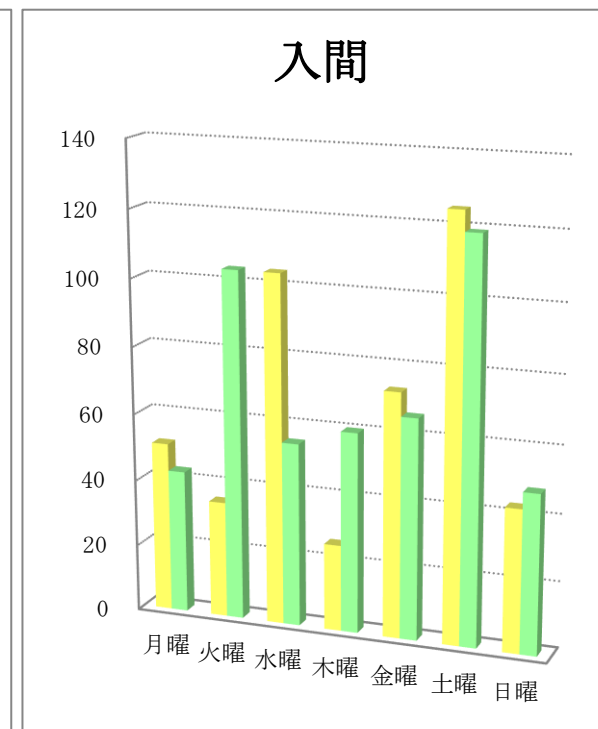
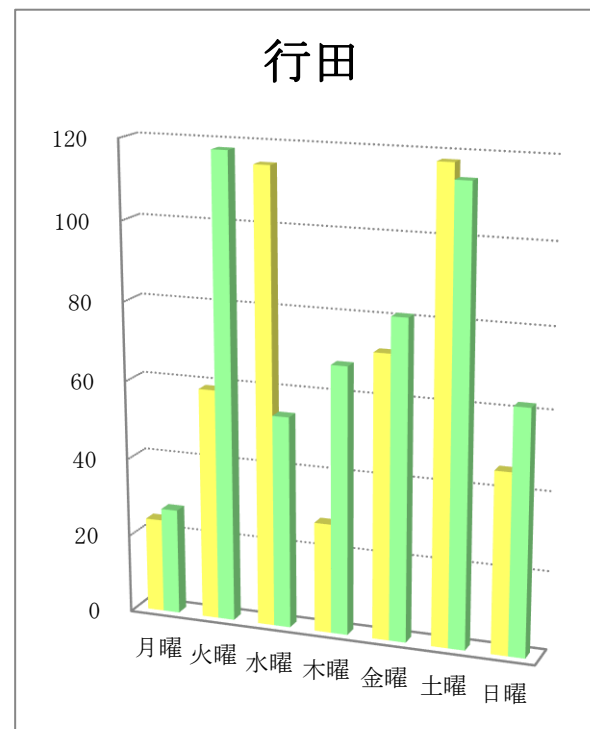
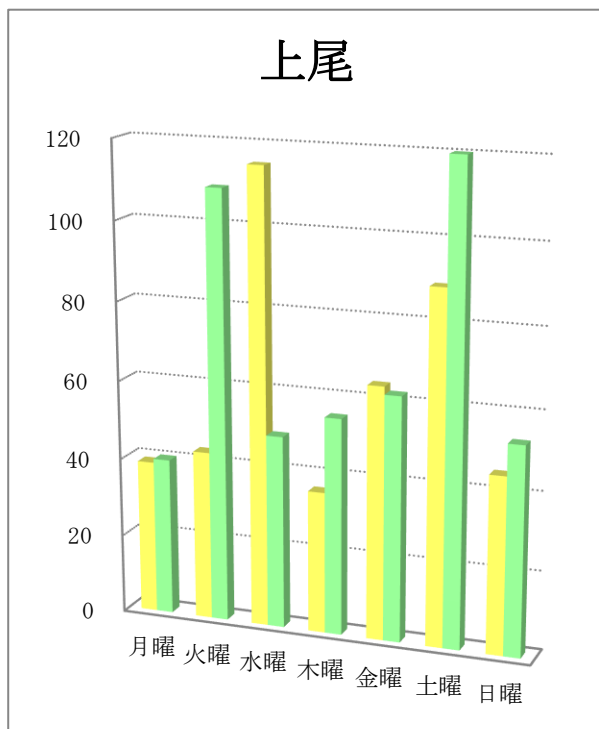
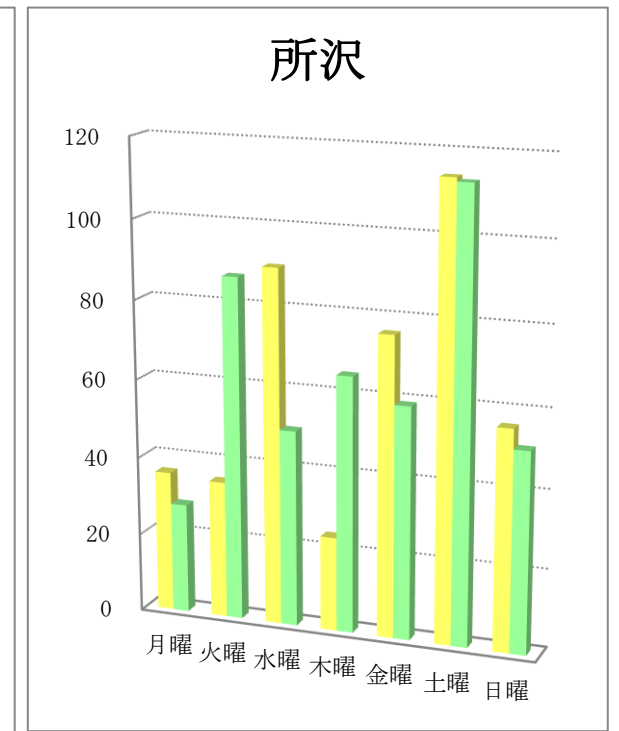
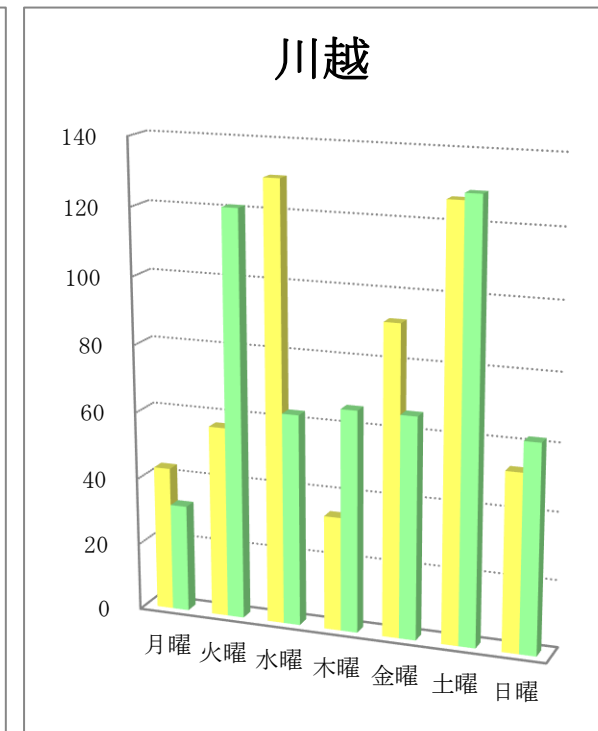
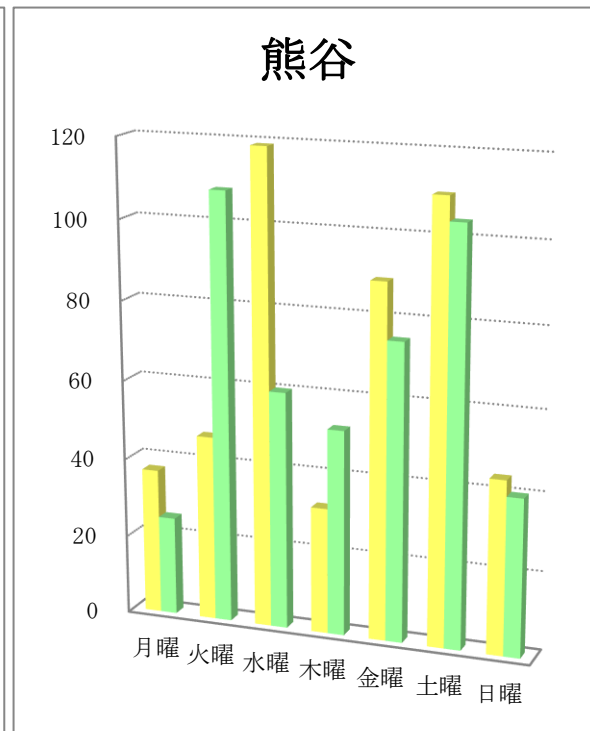
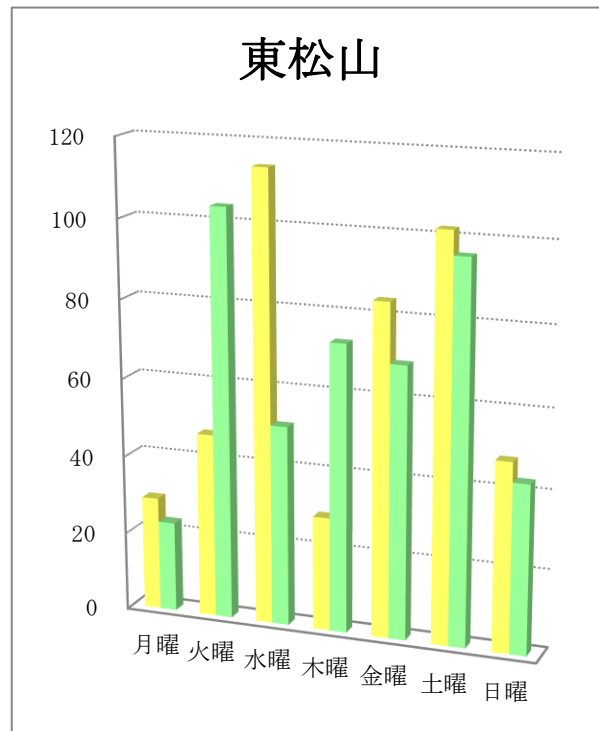
曜日別折込状況 前年同月比

令和2年1月

(読売新聞)

地区名	新聞名	月曜		火曜		水曜		木曜		金曜		土曜		日曜		合計	
		枚数	%	枚数	%	枚数	%	枚数	%	枚数	%	枚数	%	枚数	%	枚数	%
東松山	当年	29	6.4	47	10.4	114	25.2	29	6.4	84	18.5	102	22.5	48	10.6	453	100.0
	前年	23	5.0	104	22.7	51	11.1	73	15.9	69	15.0	96	20.9	43	9.4	459	100.0
	増減	6		-57		63		-44		15		6		5		-6	
熊谷	当年	37	7.7	47	9.8	119	24.9	32	6.7	89	18.6	110	23.0	44	9.2	478	100.0
	前年	25	5.4	108	23.3	60	12.9	52	11.2	75	16.2	104	22.4	40	8.6	464	100.0
	増減	12		-61		59		-20		14		6		4		14	
川越	当年	43	8.0	57	10.6	130	24.3	34	6.3	92	17.2	127	23.7	53	9.9	536	100.0
	前年	32	5.9	121	22.4	63	11.7	66	12.2	66	12.2	129	23.9	62	11.5	539	100.0
	増減	11		-64		67		-32		26		-2		-9		-3	
所沢	当年	36	8.4	35	8.1	90	20.9	24	5.6	76	17.6	114	26.5	56	13.0	431	100.0
	前年	28	6.2	87	19.2	50	11.0	65	14.3	59	13.0	113	24.9	51	11.3	453	100.0
	増減	8		-52		40		-41		17		1		5		-22	
上尾	当年	39	9.0	43	10.0	115	26.7	36	8.4	64	14.8	89	20.6	45	10.4	431	100.0
	前年	40	8.2	109	22.3	49	10.0	55	11.3	62	12.7	120	24.6	53	10.9	488	100.0
	増減	-1		-66		66		-19		2		-31		-8		-57	
行田	当年	24	5.2	59	12.8	115	24.9	28	6.1	72	15.6	118	25.5	46	10.0	462	100.0
	前年	27	5.2	118	22.5	54	10.3	68	13.0	81	15.5	114	24.0	62	11.8	524	100.0
	増減	-3		-59		61		-40		-9		4		-16		-62	
入間	当年	51	11.2	35	7.7	104	22.8	26	5.7	73	16.0	125	27.4	43	9.4	457	100.0
	前年	43	8.7	104	21.0	55	11.1	60	12.1	66	13.3	119	24.0	48	9.7	495	100.0
	増減	8		-69		49		-34		7		6		-5		-38	
富士見	当年	35	8.7	39	9.7	108	26.9	30	7.5	59	14.7	88	21.9	42	10.5	401	100.0
	前年	31	7.1	85	19.5	58	13.3	65	14.9	67	15.4	77	17.7	53	12.2	436	100.0
	増減	4		-46		50		-35		-8		11		-11		-35	

曜日別折込状況 前年同月比 グラフ



※ 黄色：当年／緑色：前年