

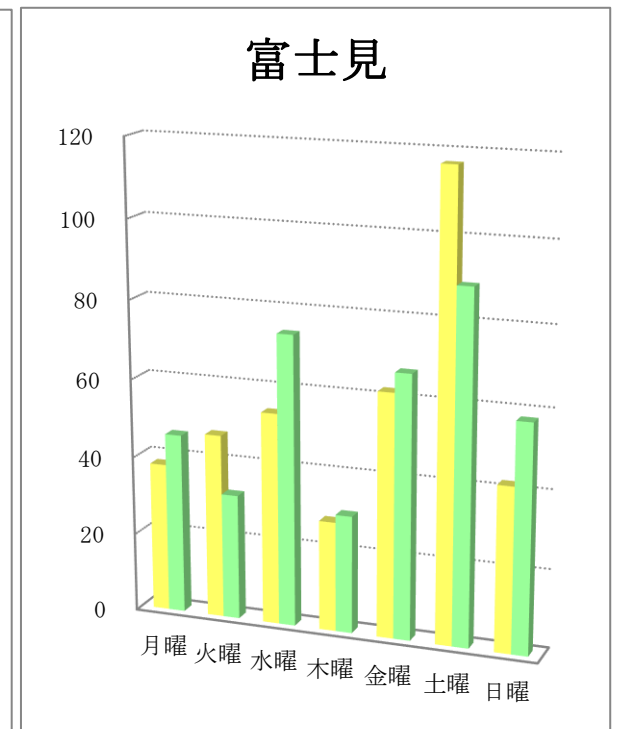
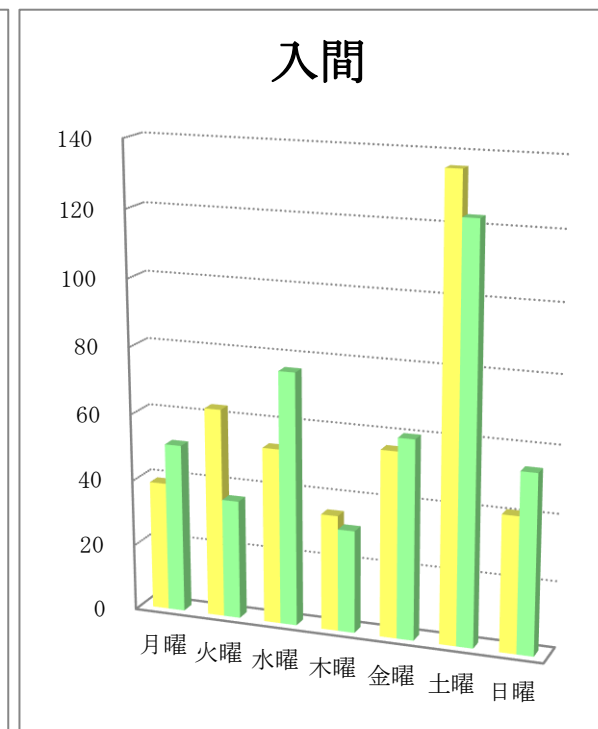
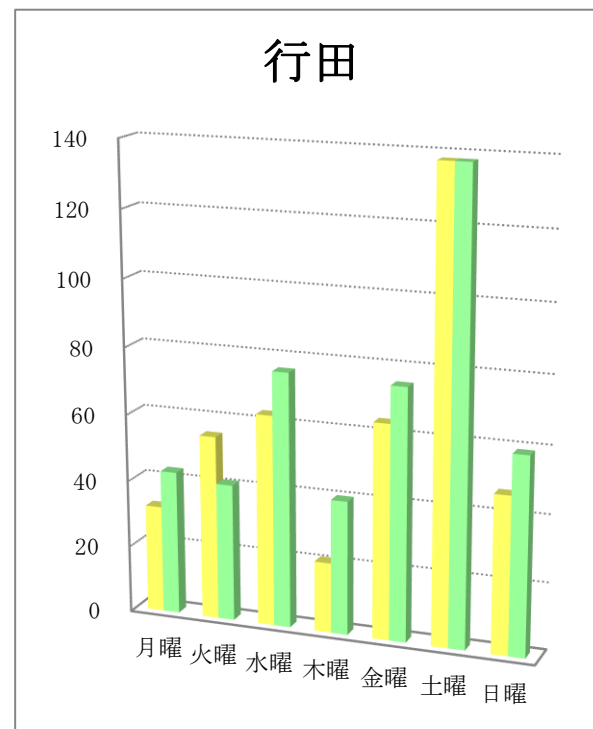
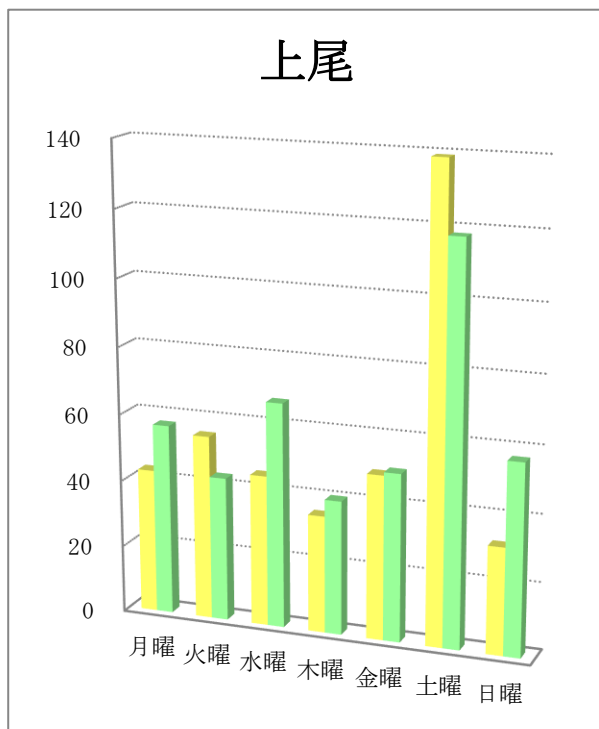
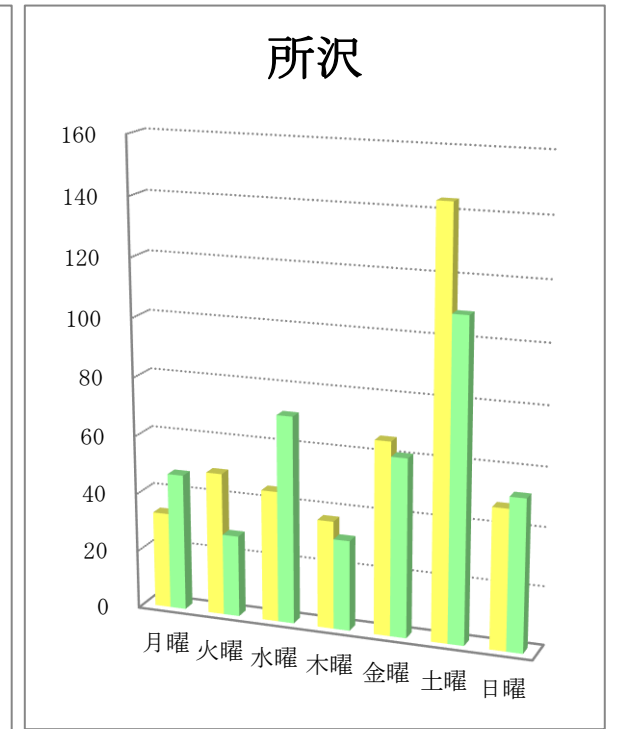
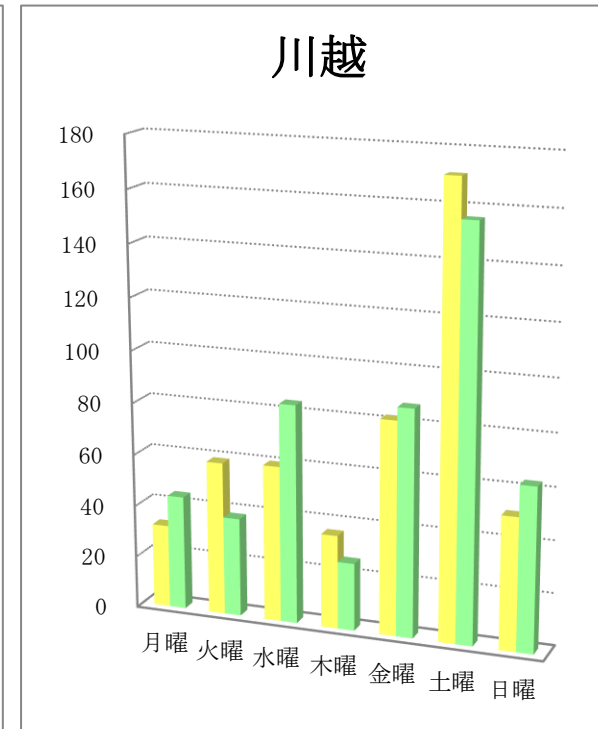
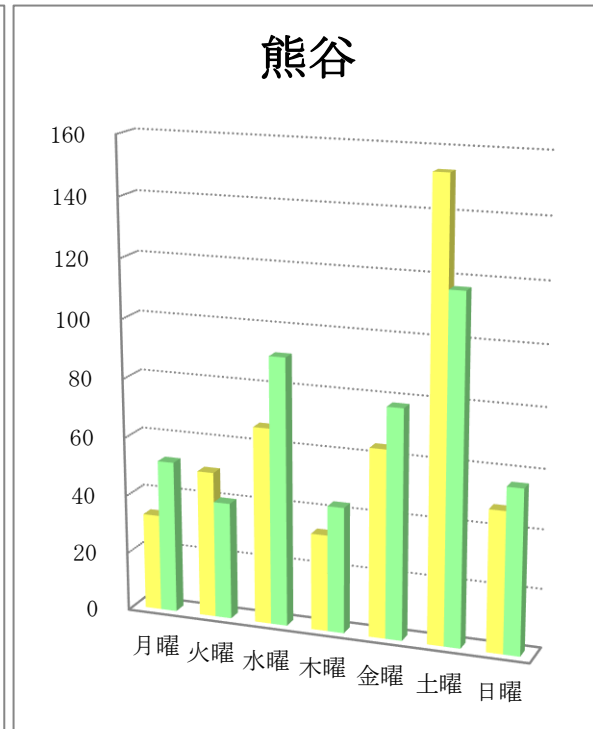
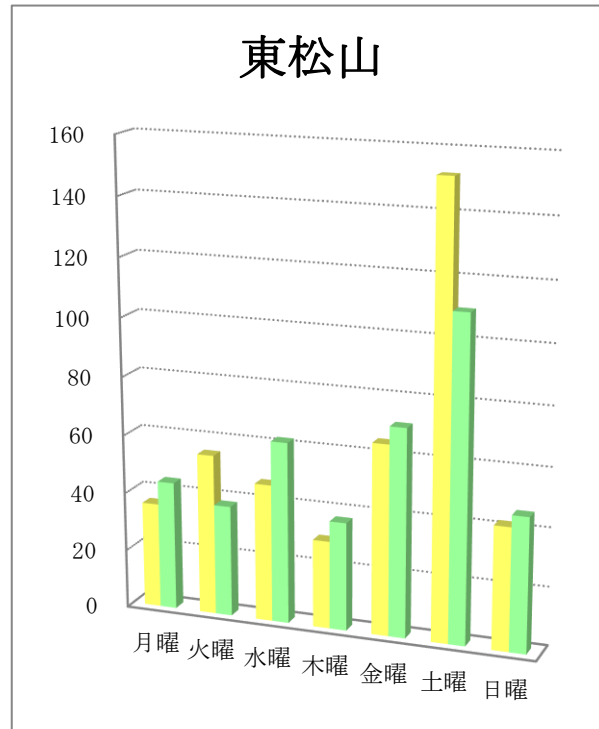
# 曜日別折込状況 前年同月比

令和2年2月

(読売新聞)

地区名	新聞名	月曜		火曜		水曜		木曜		金曜		土曜		日曜		合計	
		枚数	%	枚数	%	枚数	%	枚数	%	枚数	%	枚数	%	枚数	%	枚数	%
東松山	当年	36	8.4	55	12.9	47	11.0	30	7.0	65	15.2	152	35.6	42	9.8	427	100.0
	前年	44	10.8	38	9.3	62	15.2	37	9.1	71	17.4	110	27.0	46	11.3	408	100.0
	増減	-8		17		-15		-7		-6		42		-4		19	
熊谷	当年	33	7.4	50	11.2	67	15.0	33	7.4	64	14.3	153	34.2	48	10.7	448	100.0
	前年	52	10.9	40	8.4	91	19.1	43	9.0	78	16.4	117	24.5	56	11.7	477	100.0
	増減	-19		10		-24		-10		-14		36		-8		-29	
川越	当年	32	6.5	59	12.0	60	12.2	36	7.3	82	16.7	171	34.8	51	10.4	491	100.0
	前年	44	8.8	38	7.6	84	16.9	26	5.2	87	17.5	156	31.3	63	12.7	498	100.0
	増減	-12		21		-24		10		-5		15		-12		-7	
所沢	当年	33	7.8	49	11.6	45	10.7	37	8.8	66	15.6	144	34.1	48	11.4	422	100.0
	前年	47	11.8	28	7.0	71	17.8	31	7.8	61	15.3	109	27.3	52	13.0	399	100.0
	増減	-14		21		-26		6		5		35		-4		23	
上尾	当年	43	10.8	55	13.8	45	11.3	35	8.8	49	12.3	139	34.9	32	8.0	398	100.0
	前年	57	13.2	43	10.0	67	15.5	40	9.3	50	11.6	118	27.3	57	13.2	432	100.0
	増減	-14		12		-22		-5		-1		21		-25		-34	
行田	当年	32	7.6	55	13.1	63	15.0	21	5.0	64	15.2	138	32.9	47	11.2	420	100.0
	前年	43	9.1	41	8.7	76	16.1	40	8.5	75	15.9	138	29.2	59	12.5	472	100.0
	増減	-11		14		-13		-19		-11		0		-12		-52	
入間	当年	39	9.2	63	14.9	53	12.5	35	8.3	56	13.2	136	32.2	41	9.7	423	100.0
	前年	51	11.8	36	8.4	76	17.6	31	7.2	60	13.9	123	28.5	54	12.5	431	100.0
	増減	-12		27		-23		4		-4		13		-13		-8	
富士見	当年	38	9.8	47	12.1	54	13.9	28	7.2	62	16.0	117	30.2	42	10.8	388	100.0
	前年	46	11.6	32	8.1	74	18.7	30	7.6	67	16.9	89	22.5	58	14.6	396	100.0
	増減	-8		15		-20		-2		-5		28		-16		-8	

# 曜日別折込状況 前年同月比 グラフ



※ 黄色：当年／緑色：前年