

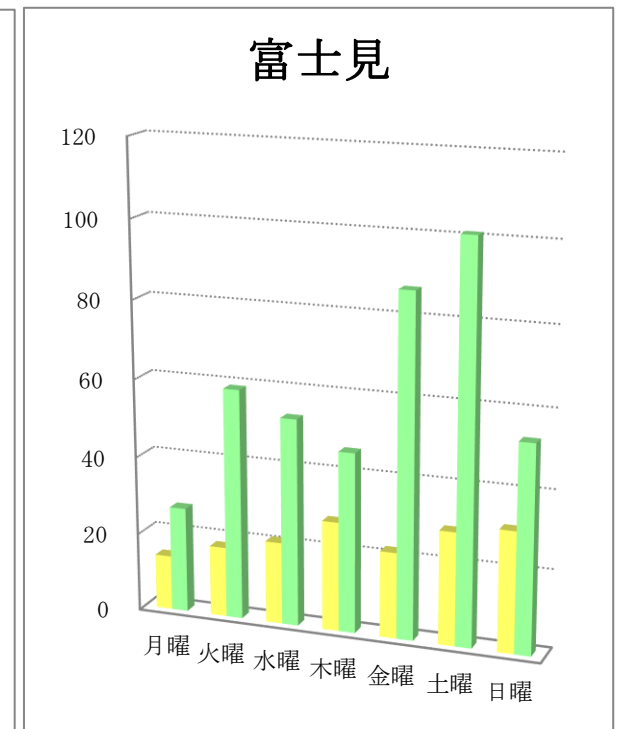
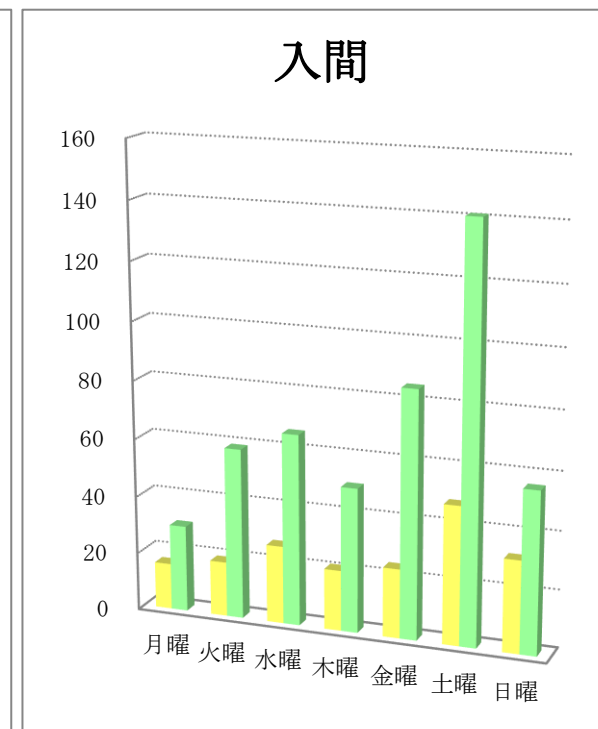
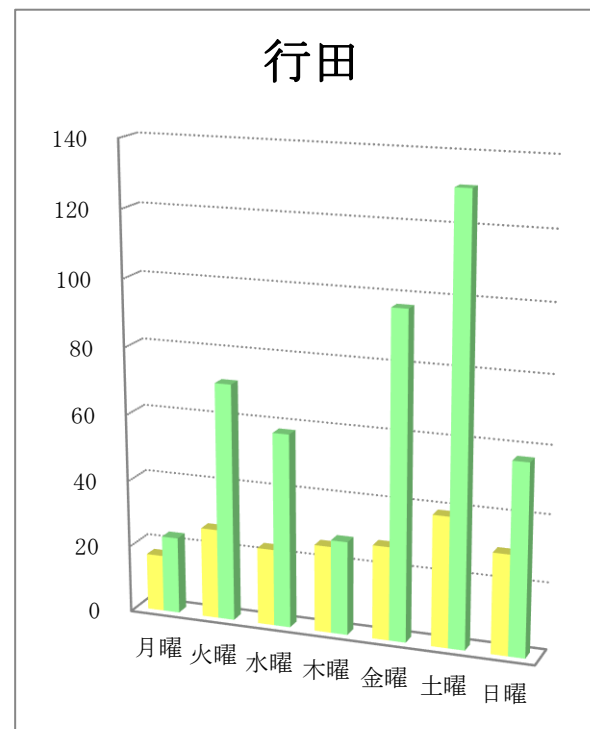
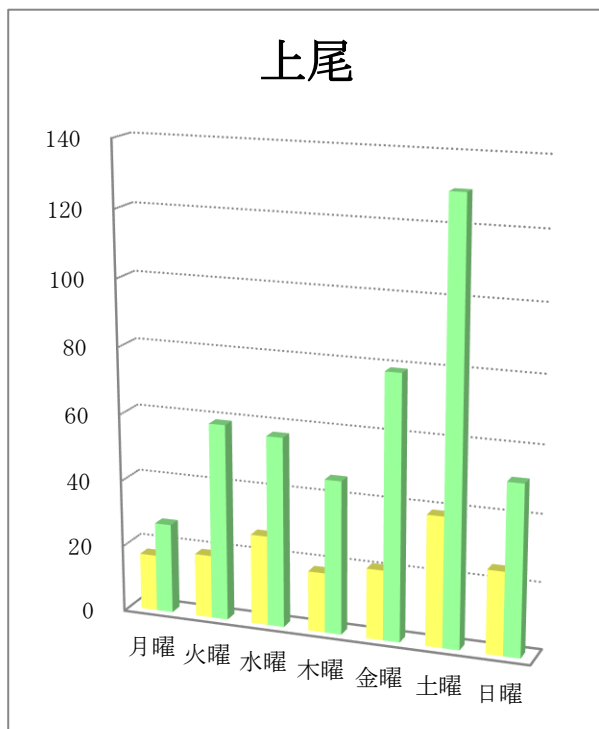
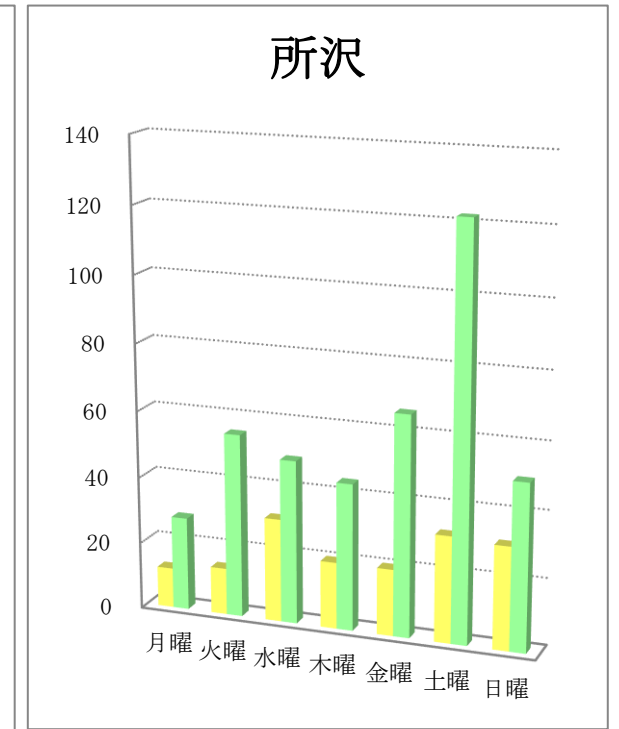
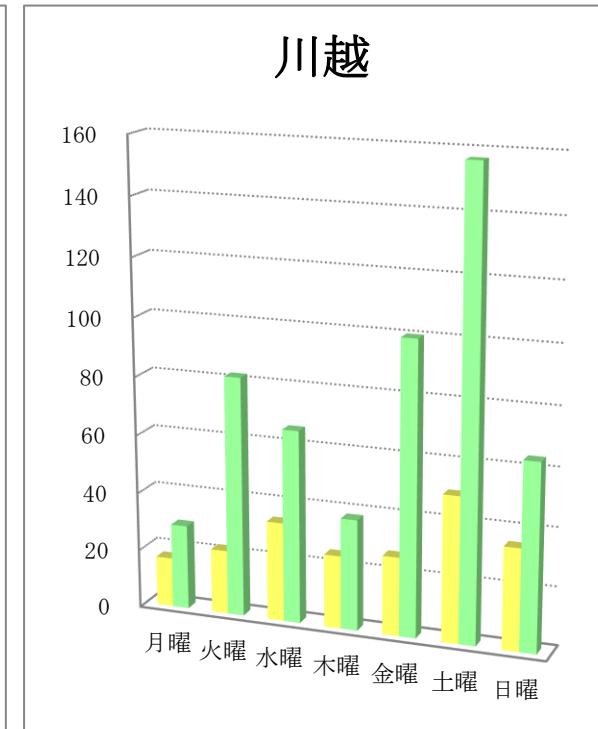
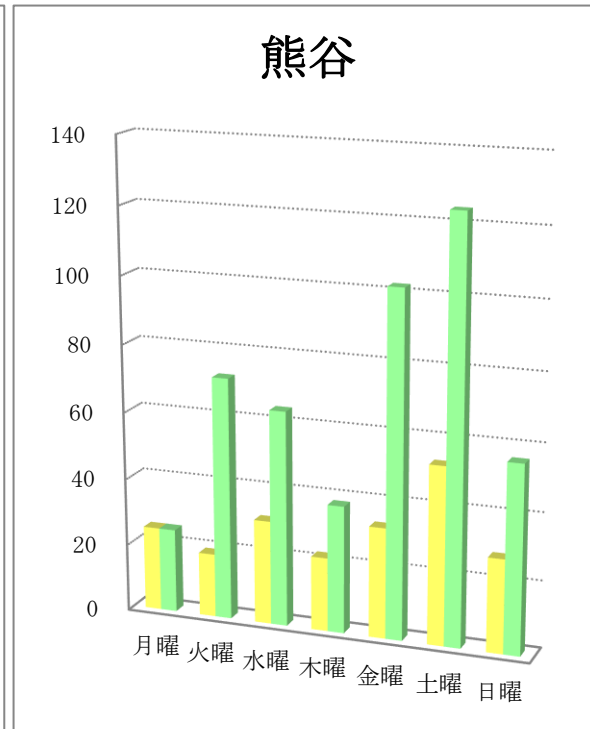
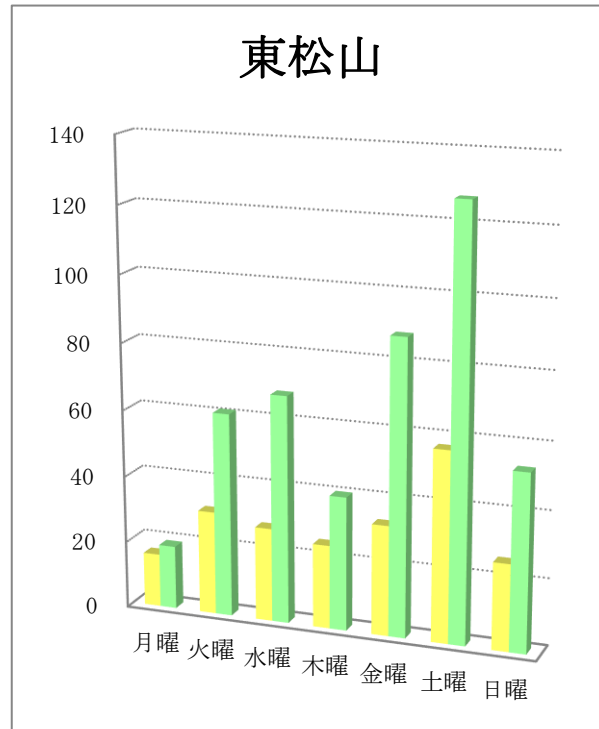
曜日別折込状況 前年同月比

令和2年4月

(読売新聞)

地区名	新聞名	月曜		火曜		水曜		木曜		金曜		土曜		日曜		合計	
		枚数	%	枚数	%	枚数	%	枚数	%	枚数	%	枚数	%	枚数	%	枚数	%
東松山	当年	16	7.4	31	14.4	28	13.0	25	11.6	33	15.3	57	26.4	26	12.0	216	100.0
	前年	19	4.2	61	13.4	68	14.9	40	8.8	88	19.3	127	27.9	53	11.6	456	100.0
	増減	-3		-30		-40		-15		-55		-70		-27		-240	
熊谷	当年	25	11.8	19	9.0	31	14.7	22	10.4	33	15.6	53	25.1	28	13.3	211	100.0
	前年	25	5.2	72	15.0	64	13.3	38	7.9	102	21.2	124	25.8	56	11.6	481	100.0
	増減	0		-53		-33		-16		-69		-71		-28		-270	
川越	当年	17	8.1	22	10.5	34	16.2	25	11.9	27	12.9	50	23.8	35	16.7	210	100.0
	前年	29	5.4	82	15.3	66	12.3	38	7.1	100	18.7	157	29.3	64	11.9	536	100.0
	増減	-12		-60		-32		-13		-73		-107		-29		-326	
所沢	当年	12	7.5	14	8.8	31	19.4	20	12.5	20	12.5	32	20.0	31	19.4	160	100.0
	前年	28	6.8	55	13.3	49	11.8	44	10.6	66	15.9	122	29.5	50	12.1	414	100.0
	増減	-16		-41		-18		-24		-46		-90		-19		-254	
上尾	当年	17	10.2	19	11.4	27	16.3	18	10.8	21	12.7	39	23.5	25	15.1	166	100.0
	前年	27	6.0	59	13.1	57	12.7	46	10.2	79	17.6	130	29.0	51	11.4	449	100.0
	増減	-10		-40		-30		-28		-58		-91		-26		-283	
行田	当年	17	8.9	27	14.2	23	12.1	26	13.7	28	14.7	39	20.5	30	15.8	190	100.0
	前年	23	4.9	71	15.3	58	12.5	28	6.0	97	20.9	131	98.0	57	12.3	465	100.0
	増減	-6		-44		-35		-2		-69		-92		-27		-275	
入間	当年	16	8.6	19	10.2	27	14.4	21	11.2	24	12.8	48	25.7	32	17.1	187	100.0
	前年	30	6.2	59	12.1	66	13.6	50	10.3	85	17.5	141	29.0	56	11.5	487	100.0
	増減	-14		-40		-39		-29		-61		-93		-24		-300	
富士見	当年	14	8.6	18	11.0	21	12.9	28	17.2	22	13.5	29	17.8	31	19.0	163	100.0
	前年	27	6.3	59	13.8	53	12.4	46	10.8	87	20.4	101	23.7	53	12.4	426	100.0
	増減	-13		-41		-32		-18		-65		-72		-22		-263	

曜日別折込状況 前年同月比 グラフ



※ 黄色：当年／緑色：前年