

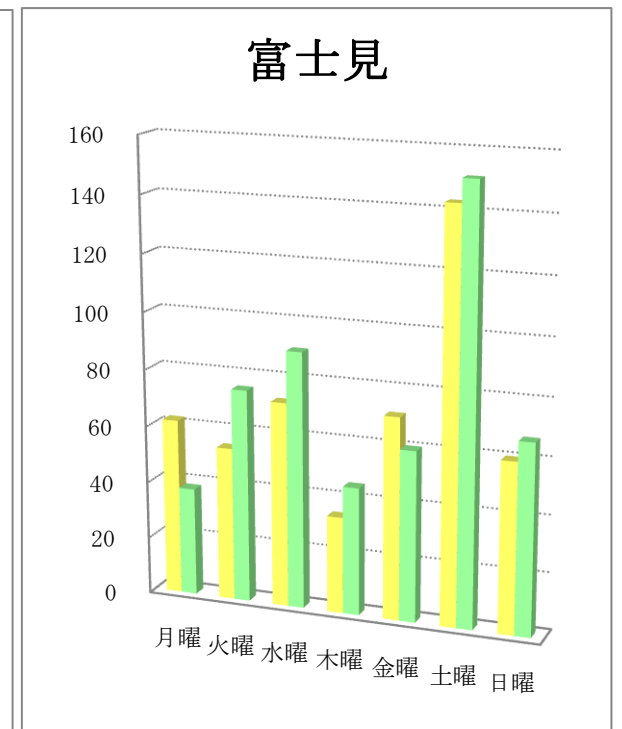
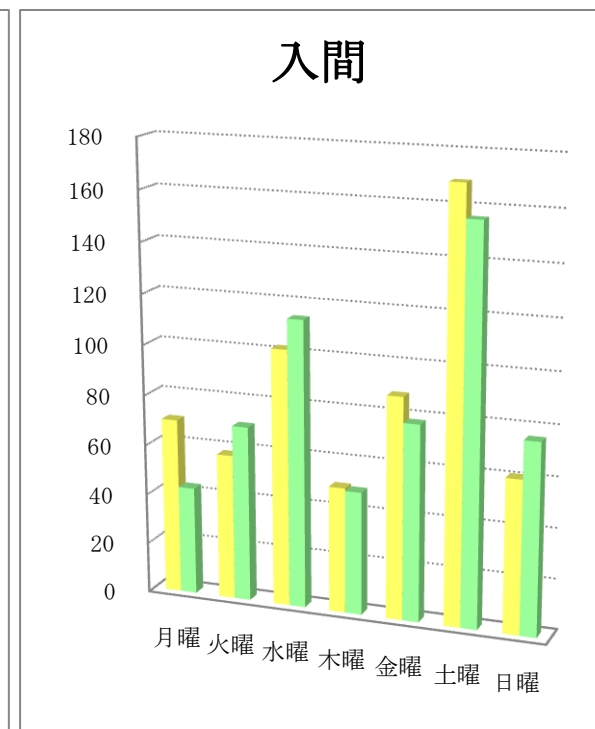
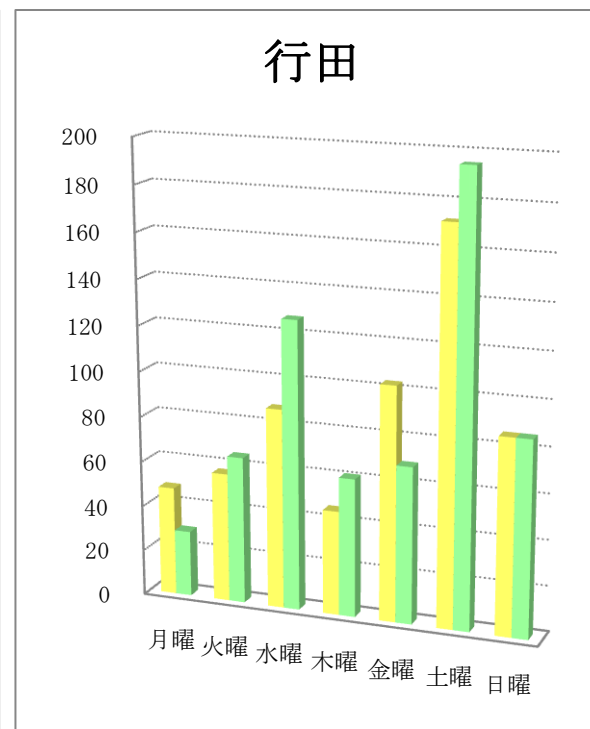
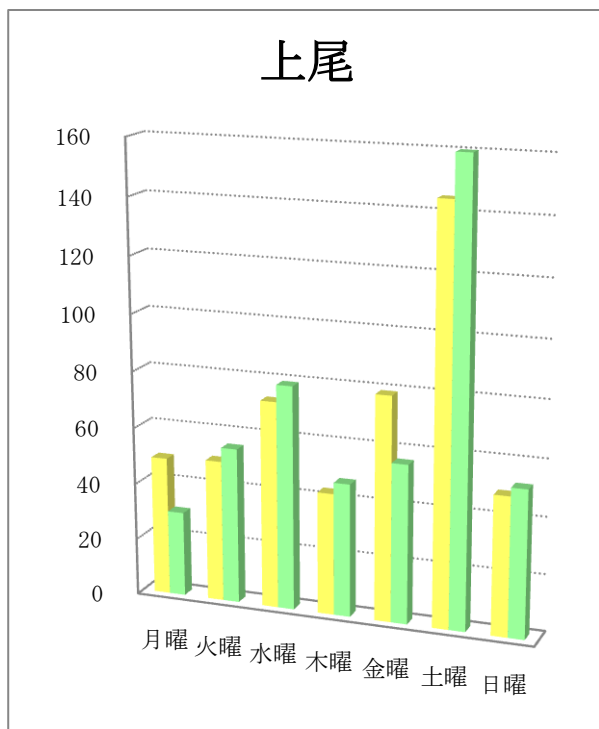
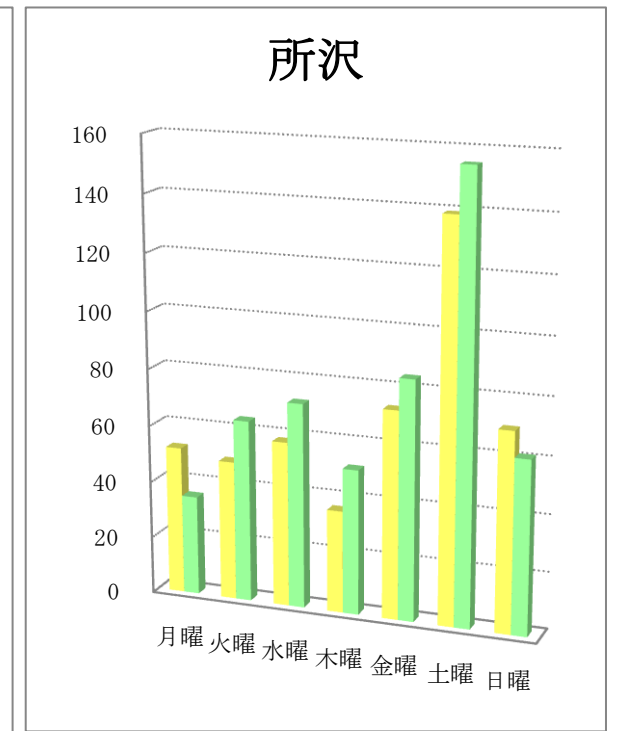
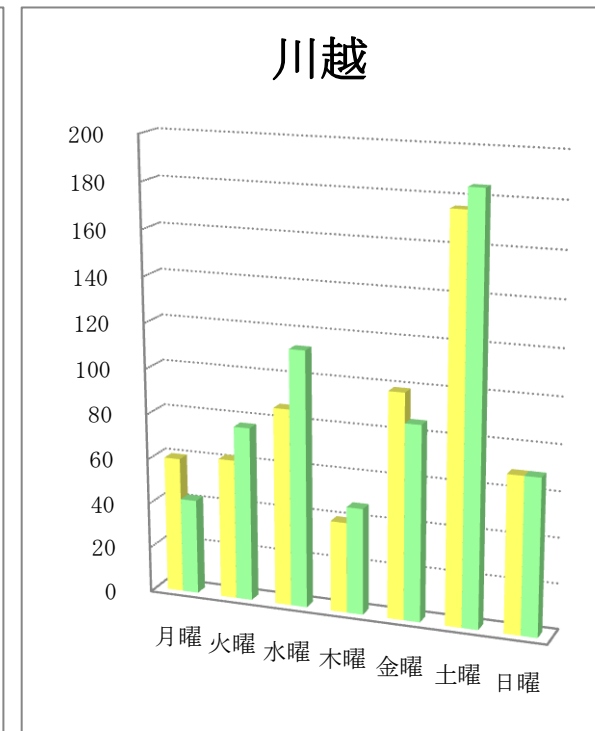
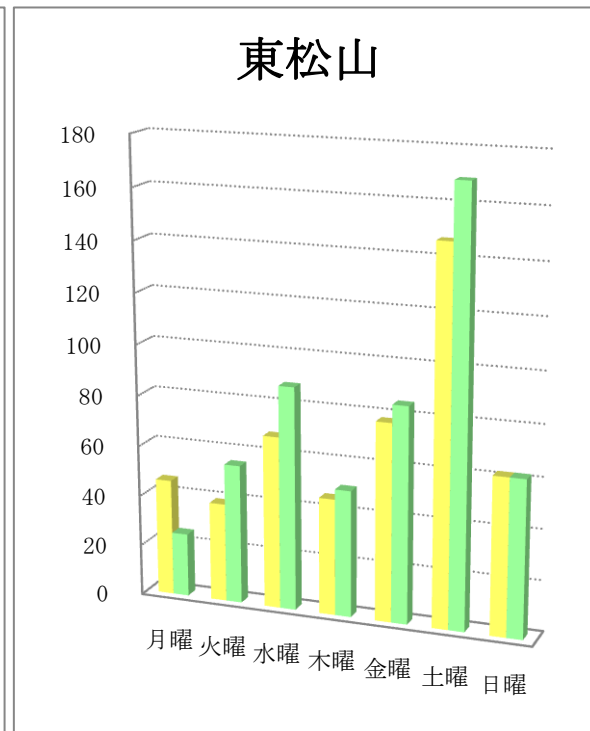
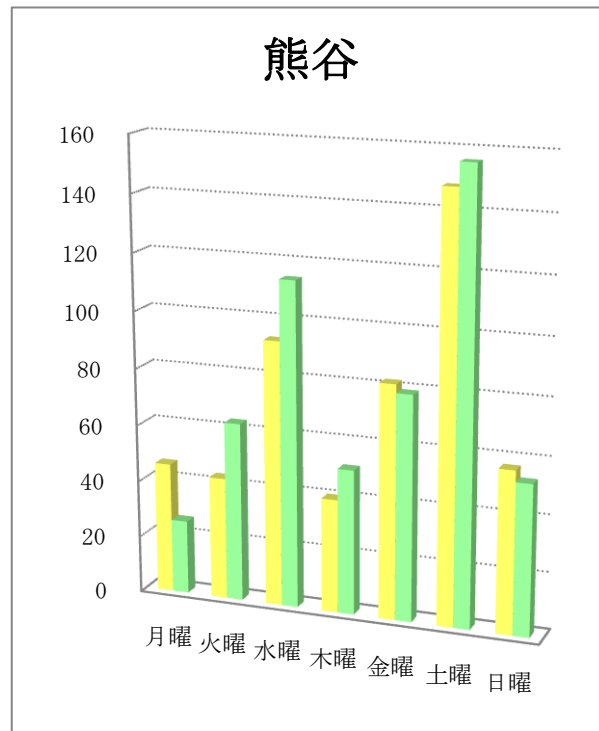
曜日別折込状況 前年同月比

平成25年2月

(読売新聞)

地区名	新聞名	月曜		火曜		水曜		木曜		金曜		土曜		日曜		合計	
		枚数	%	枚数	%	枚数	%	枚数	%	枚数	%	枚数	%	枚数	%	枚数	%
熊谷	当年	46	9.0	43	8.4	93	18.3	40	7.9	82	16.1	148	29.1	57	11.2	509	100.0
	前年	26	4.8	63	11.6	114	21.0	51	9.4	79	14.6	156	28.8	53	9.8	542	100.0
	増減	20		-20		-21		-11		3		-8		4		-33	
東松山	当年	46	9.5	39	8.0	68	14.0	46	9.5	78	16.0	147	30.2	62	12.8	486	100.0
	前年	25	4.7	55	10.3	88	16.5	50	9.4	85	15.9	169	31.6	62	11.6	534	100.0
	増減	21		-16		-20		-4		-7		-22		0		-48	
川越	当年	60	10.1	62	10.5	87	14.7	40	6.7	99	16.7	176	29.7	69	11.6	593	100.0
	前年	42	6.8	77	12.4	113	18.3	47	7.6	86	13.9	185	29.9	69	11.1	619	100.0
	増減	18		-15		-26		-7		13		-9		0		-26	
所沢	当年	52	10.9	49	10.3	58	12.2	36	7.5	73	15.3	139	29.1	70	14.7	477	100.0
	前年	35	6.7	64	12.3	72	13.8	51	9.8	84	16.1	155	29.7	61	11.7	522	100.0
	増減	17		-15		-14		-15		-11		-16		9		-45	
上尾	当年	49	10.0	50	10.2	73	15.0	43	8.8	79	16.2	145	29.7	49	10.0	488	100.0
	前年	30	6.3	55	11.5	79	16.5	47	9.8	56	11.7	160	33.4	52	10.9	479	100.0
	増減	19		-5		-6		-4		23		-15		-3		9	
行田	当年	48	8.0	57	9.5	88	14.7	46	7.7	103	17.2	172	28.7	86	14.3	600	100.0
	前年	29	4.6	65	10.3	127	20.1	61	9.7	69	10.9	195	30.9	86	13.6	632	100.0
	増減	19		-8		-39		-15		34		-23		0		-32	
入間	当年	70	11.7	58	9.7	102	17.1	50	8.4	88	14.7	169	28.3	61	10.2	598	100.0
	前年	43	7.3	70	11.9	114	19.5	49	8.4	78	13.3	156	26.6	76	13.0	586	100.0
	増減	27		-12		-12		1		10		13		-15		12	
富士見	当年	62	12.5	54	10.9	72	14.5	34	6.9	71	14.3	143	28.8	60	12.1	496	100.0
	前年	38	7.2	75	14.3	90	17.1	45	8.6	60	11.4	151	28.7	67	12.7	526	100.0
	増減	24		-21		-18		-11		11		-8		-7		-30	

曜日別折込状況 前年同月比 グラフ



※ 黄色：当年／緑色：前年