

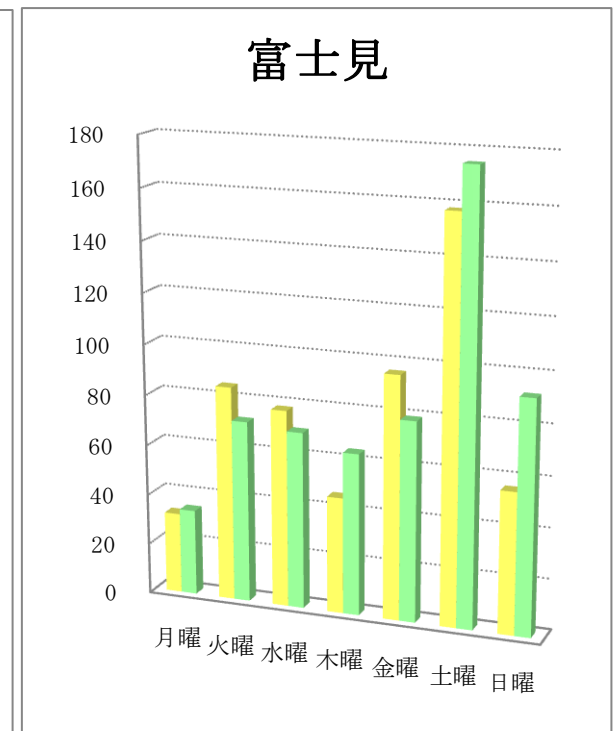
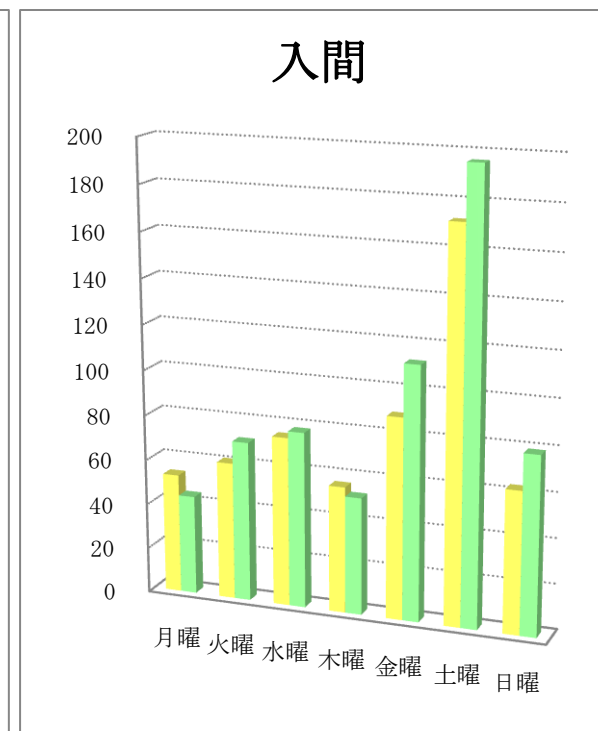
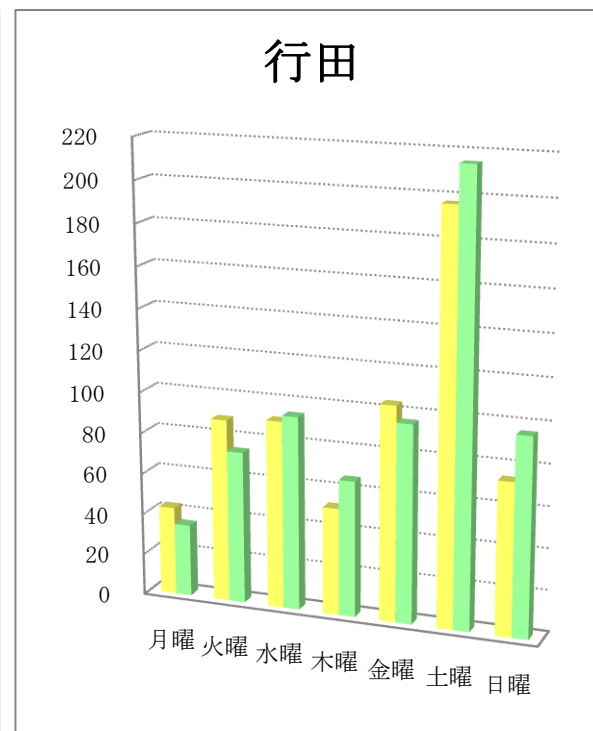
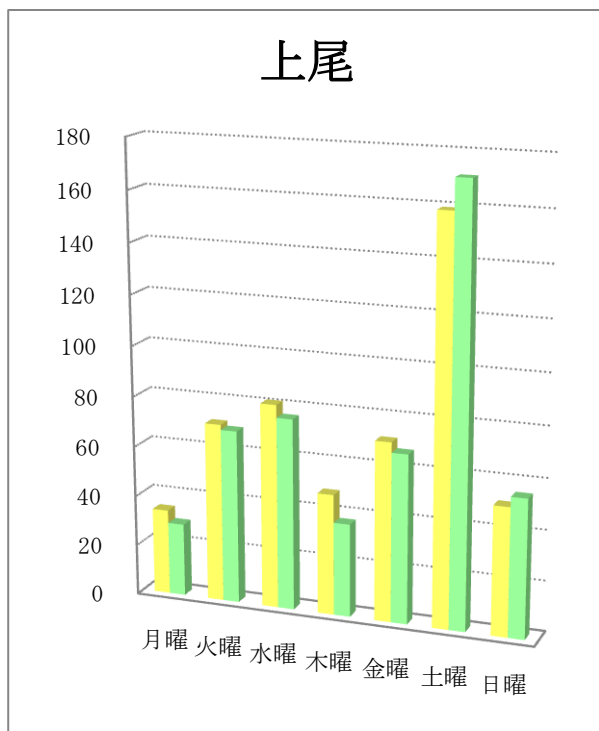
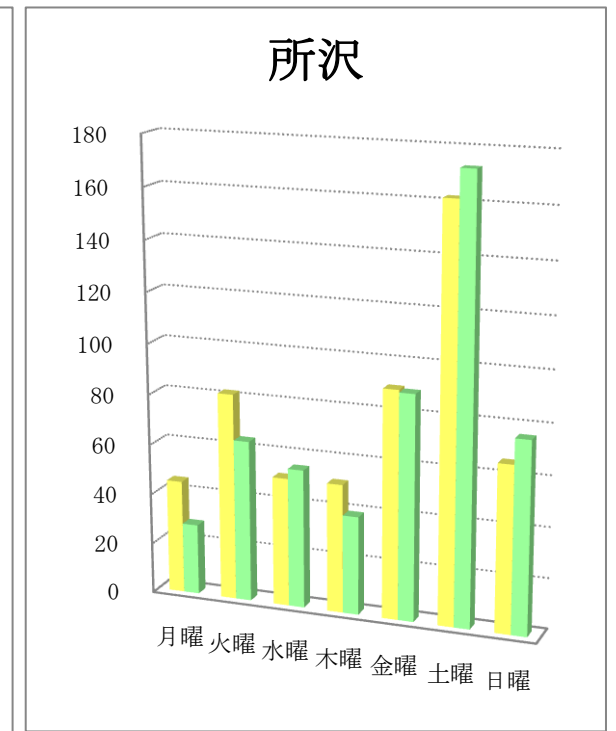
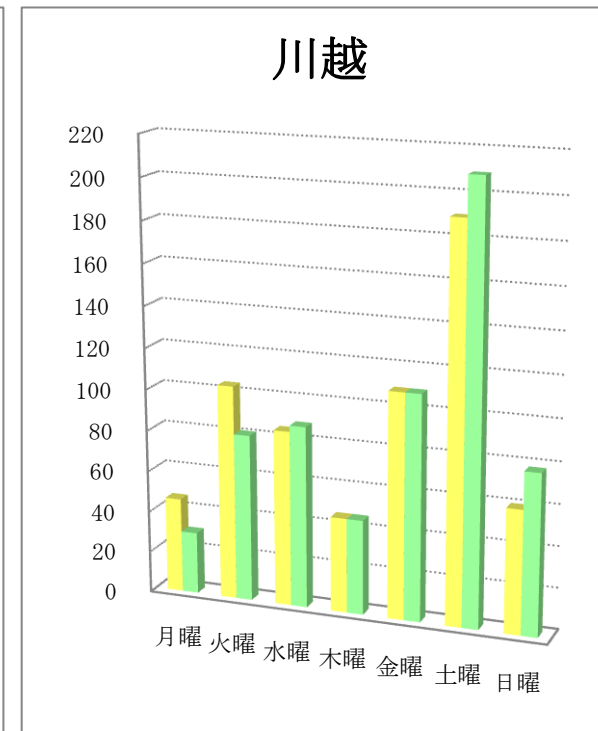
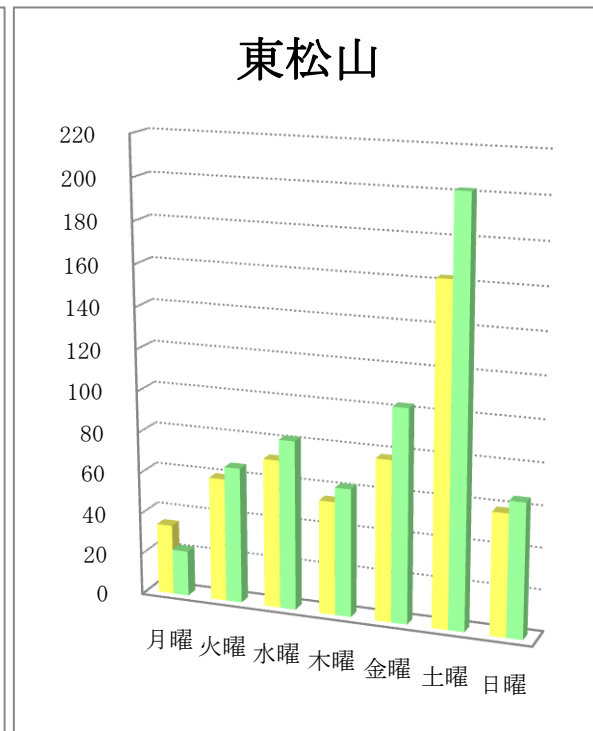
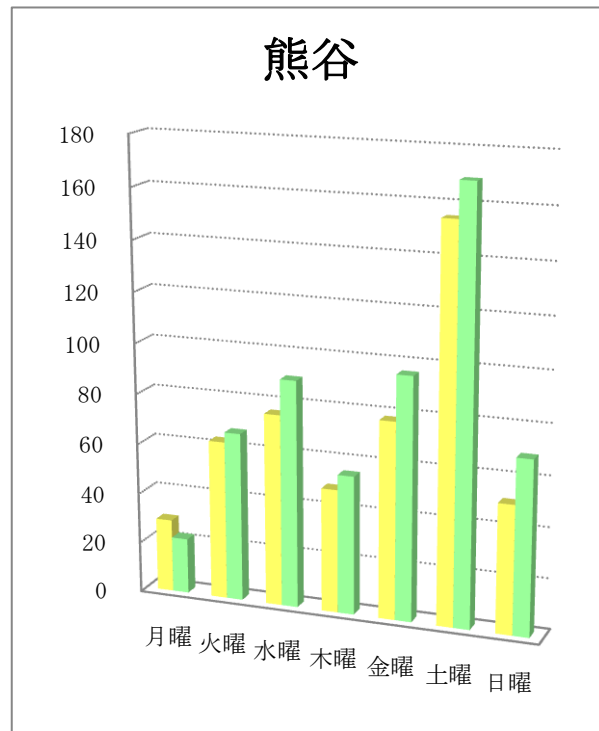
# 曜日別折込状況 前年同月比

平成25年4月

(読売新聞)

地区名	新聞名	月曜		火曜		水曜		木曜		金曜		土曜		日曜		合計	
		枚数	%	枚数	%	枚数	%	枚数	%	枚数	%	枚数	%	枚数	%	枚数	%
熊谷	当年	29	5.8	63	12.6	76	15.2	49	9.8	78	15.6	155	30.9	51	10.2	501	100.0
	前年	22	3.9	67	11.8	90	15.8	55	9.7	96	16.9	169	29.8	69	12.1	568	100.0
	増減	7		-4		-14		-6		-18		-14		-18		-67	
東松山	当年	34	6.5	60	11.5	72	13.8	55	10.6	78	15.0	163	31.3	59	11.3	521	100.0
	前年	22	3.7	66	11.0	82	13.6	62	10.3	103	17.1	202	33.6	65	10.8	602	100.0
	増減	12		-6		-10		-7		-25		-39		-6		-81	
川越	当年	46	7.2	104	16.3	85	13.3	46	7.2	109	17.0	190	29.7	60	9.4	640	100.0
	前年	30	4.7	81	12.6	88	13.7	46	7.2	109	17.0	209	32.6	78	12.2	641	100.0
	増減	16		23		-3		0		0		-19		-18		-1	
所沢	当年	45	8.2	82	15.0	51	9.3	51	9.3	90	16.5	162	29.6	66	12.1	547	100.0
	前年	28	5.3	64	12.2	55	10.5	39	7.4	89	17.0	173	33.0	76	14.5	524	100.0
	増減	17		18		-4		12		1		-11		-10		23	
上尾	当年	34	6.6	71	13.8	81	15.7	48	9.3	71	13.8	159	30.9	51	9.9	515	100.0
	前年	29	5.8	69	13.7	76	15.1	37	7.3	67	13.3	171	33.9	55	10.9	504	100.0
	増減	5		2		5		11		4		-12		-4		11	
行田	当年	43	6.6	89	13.7	91	14.0	52	8.0	104	16.0	197	30.3	74	11.4	650	100.0
	前年	35	5.2	74	10.9	94	13.9	66	9.8	96	14.2	215	31.8	96	14.2	676	100.0
	増減	8		15		-3		-14		8		-18		-22		-26	
入間	当年	53	9.3	61	10.7	75	13.2	56	9.8	89	15.6	172	30.2	63	11.1	569	100.0
	前年	44	7.0	71	11.2	78	12.3	52	8.2	112	17.7	196	31.0	79	12.5	632	100.0
	増減	9		-10		-3		4		-23		-24		-16		-63	
富士見	当年	32	5.8	85	15.4	78	14.2	46	8.3	96	17.4	158	28.7	56	10.2	551	100.0
	前年	34	5.8	72	12.3	70	11.9	64	10.9	79	13.5	175	29.9	92	15.7	586	100.0
	増減	-2		13		8		-18		17		-17		-36		-35	

# 曜日別折込状況 前年同月比 グラフ



※ 黄色：当年／緑色：前年