

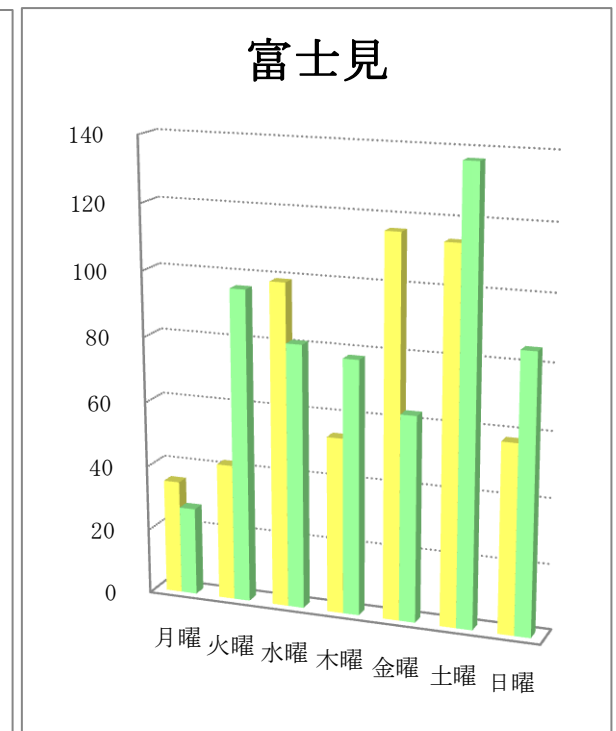
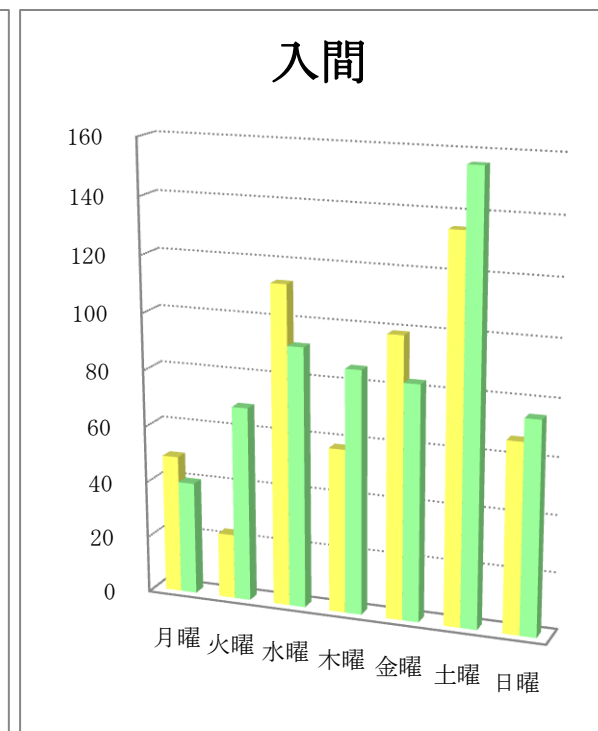
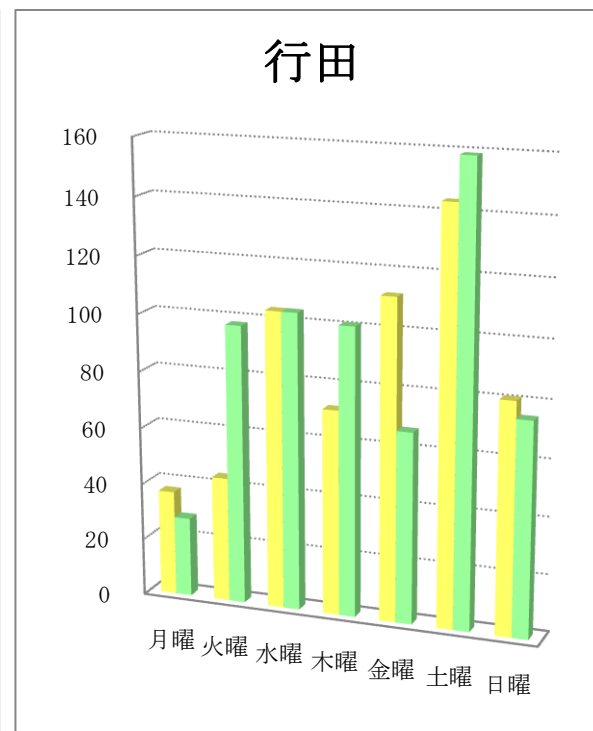
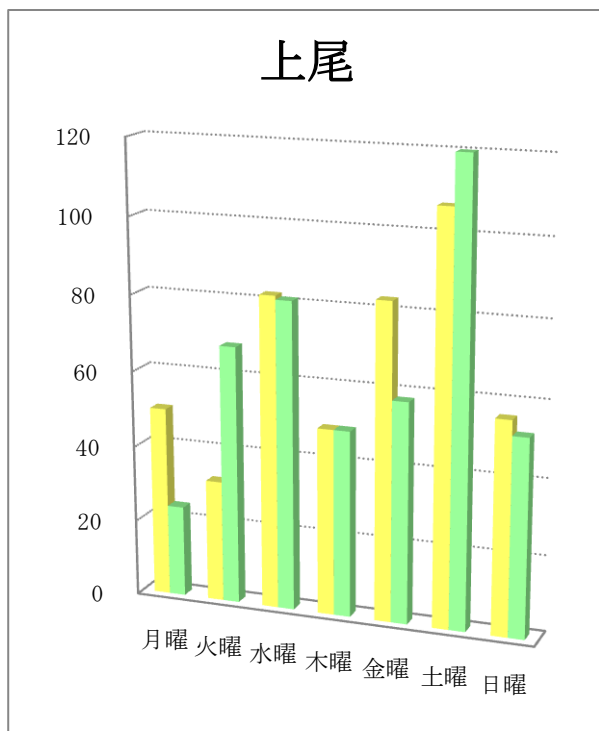
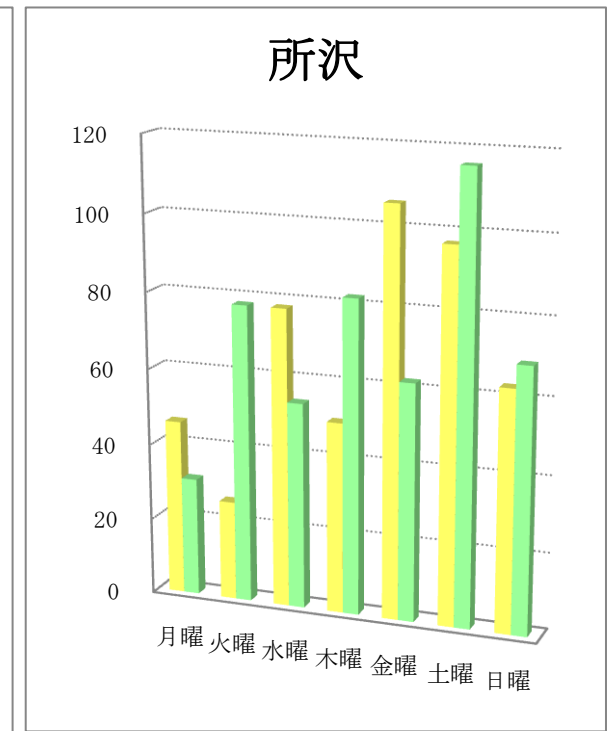
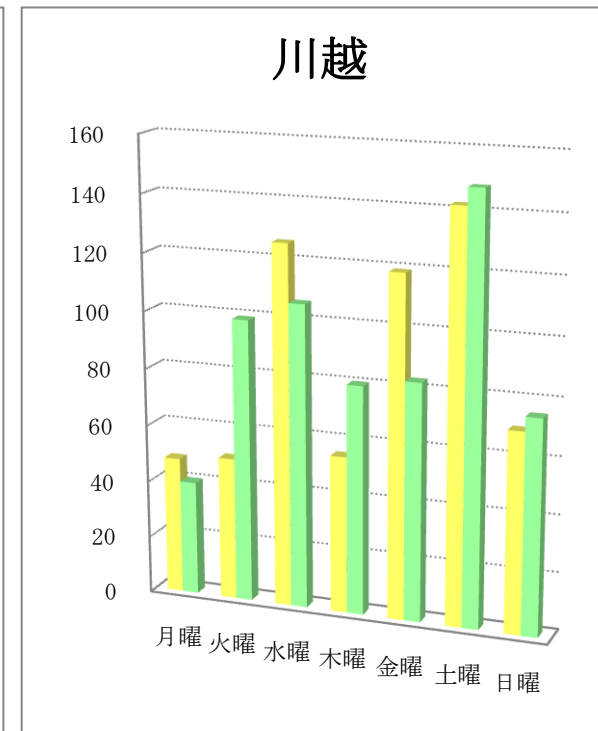
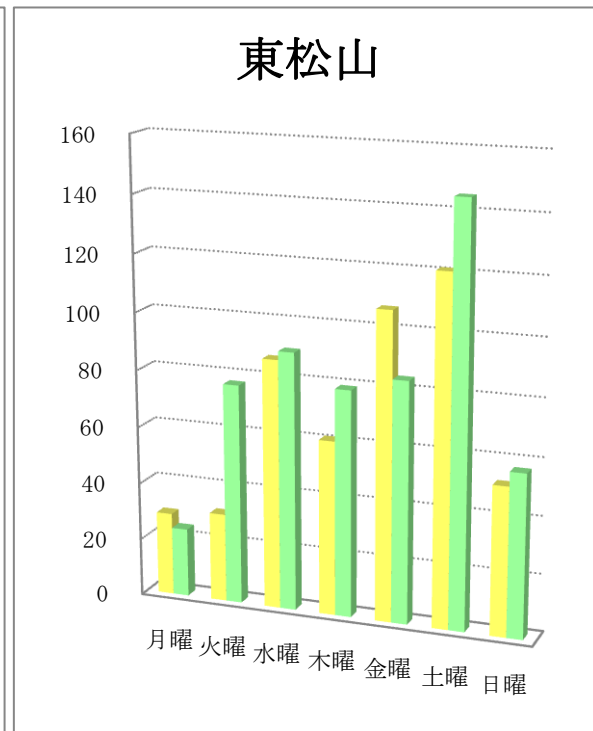
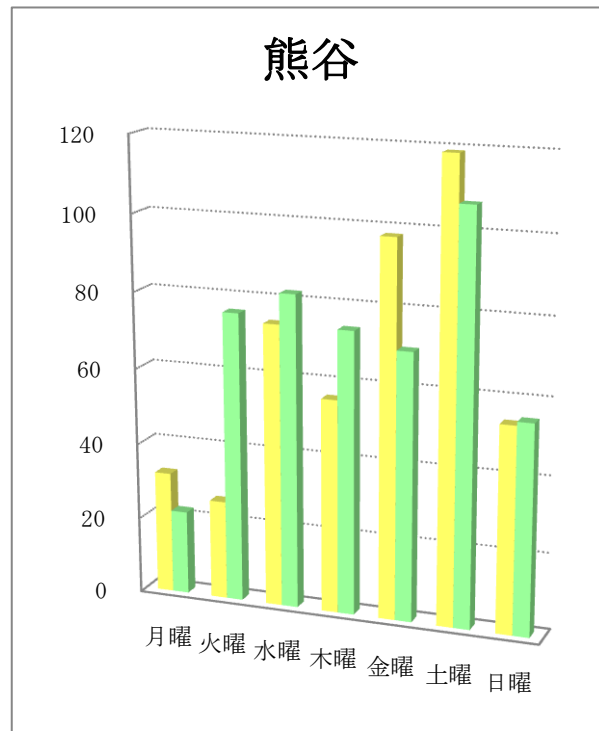
曜日別折込状況 前年同月比

平成25年5月

(読売新聞)

地区名	新聞名	月曜		火曜		水曜		木曜		金曜		土曜		日曜		合計	
		枚数	%	枚数	%	枚数	%	枚数	%	枚数	%	枚数	%	枚数	%	枚数	%
熊谷	当年	32	7.0	26	5.7	74	16.1	56	12.2	98	21.4	119	25.9	54	11.8	459	100.0
	前年	22	4.5	76	15.6	82	16.9	74	15.2	70	14.4	107	22.0	55	11.3	486	100.0
	増減	10		-50		-8		-18		28		12		-1		-27	
東松山	当年	29	5.9	31	6.4	87	17.8	61	12.5	107	21.9	121	24.8	52	10.7	488	100.0
	前年	24	4.3	77	13.8	90	16.2	79	14.2	84	15.1	145	26.1	57	10.3	556	100.0
	増減	5		-46		-3		-18		23		-24		-5		-68	
川越	当年	48	7.9	50	8.2	126	20.7	55	9.0	119	19.5	142	23.3	70	11.5	610	100.0
	前年	40	6.3	99	15.7	106	16.8	80	12.7	83	13.2	148	23.5	75	11.9	631	100.0
	増減	8		-49		20		-25		36		-6		-5		-21	
所沢	当年	46	9.9	26	5.6	78	16.7	50	10.7	106	22.7	97	20.8	63	13.5	466	100.0
	前年	31	6.3	78	15.9	54	11.0	82	16.7	62	12.6	116	23.6	69	14.0	492	100.0
	増減	15		-52		24		-32		44		-19		-6		-26	
上尾	当年	50	10.9	32	7.0	82	17.9	49	10.7	83	18.1	107	23.3	56	12.2	459	100.0
	前年	24	5.3	68	15.0	81	17.9	49	10.8	58	12.8	120	26.5	52	11.5	452	100.0
	増減	26		-36		1		0		25		-13		4		7	
行田	当年	37	6.2	44	7.4	104	17.5	72	12.1	112	18.9	144	24.2	81	13.6	594	100.0
	前年	28	4.4	98	15.5	104	16.5	101	16.0	67	10.6	159	28.0	75	11.9	632	100.0
	増減	9		-54		0		-29		45		-15		6		-38	
入間	当年	49	9.0	23	4.2	113	20.8	58	10.7	99	18.2	135	24.8	67	12.3	544	100.0
	前年	40	6.7	69	11.5	92	15.3	86	14.3	83	13.8	156	26.0	75	12.5	601	100.0
	増減	9		-46		21		-28		16		-21		-8		-57	
富士見	当年	35	6.8	42	8.1	99	19.1	54	10.4	116	22.4	114	22.0	58	11.2	518	100.0
	前年	27	4.8	96	16.9	81	14.3	78	13.8	63	11.1	137	24.2	85	15.0	567	100.0
	増減	8		-54		18		-24		53		-23		-27		-49	

曜日別折込状況 前年同月比 グラフ



※ 黄色：当年／緑色：前年