

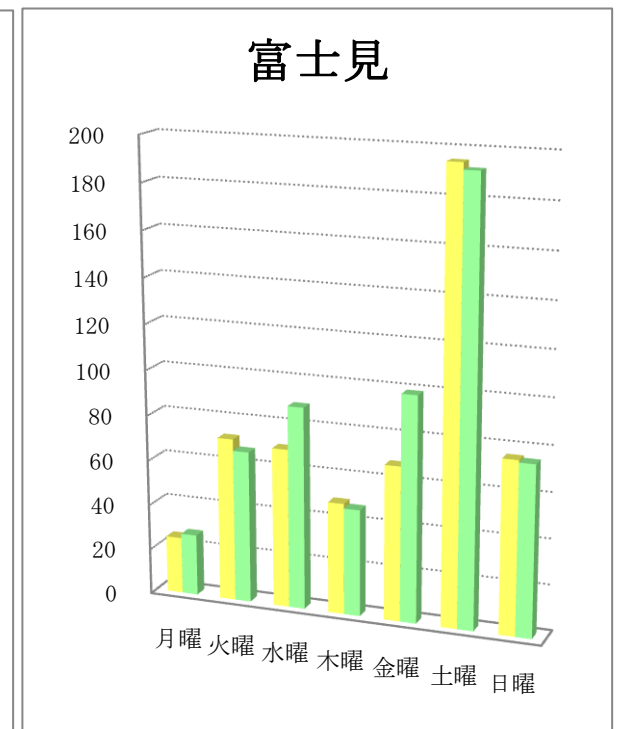
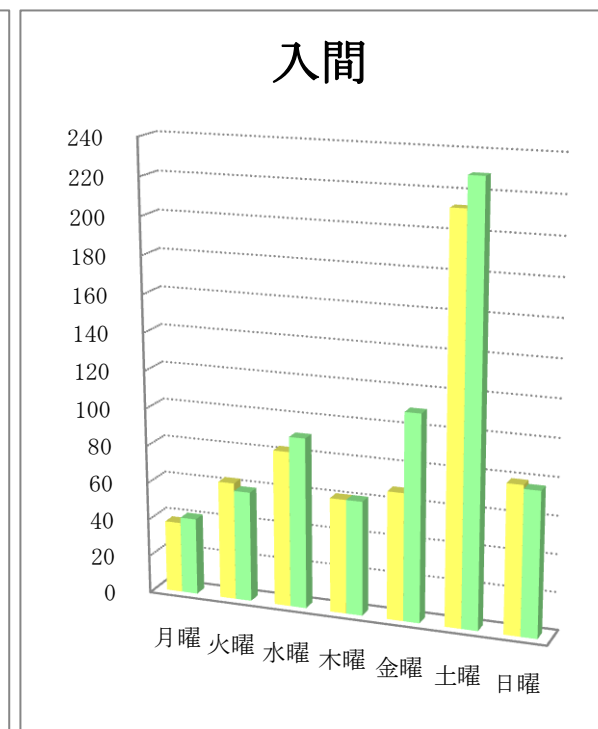
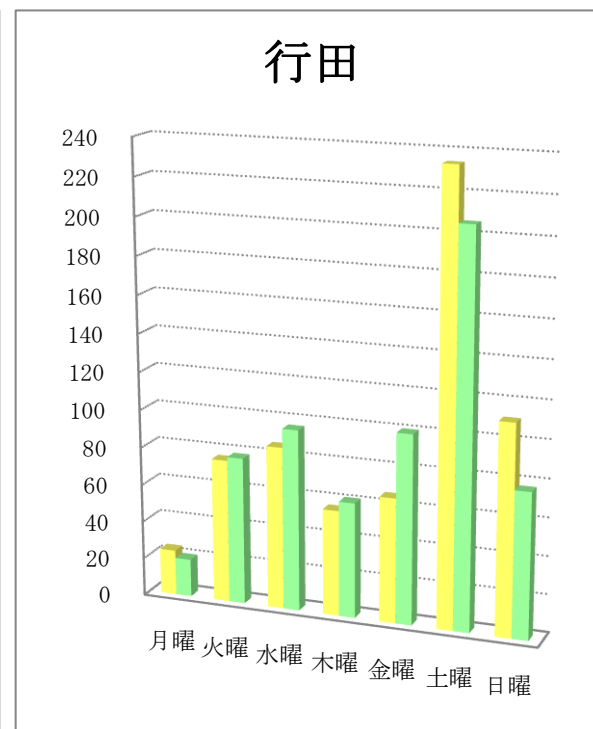
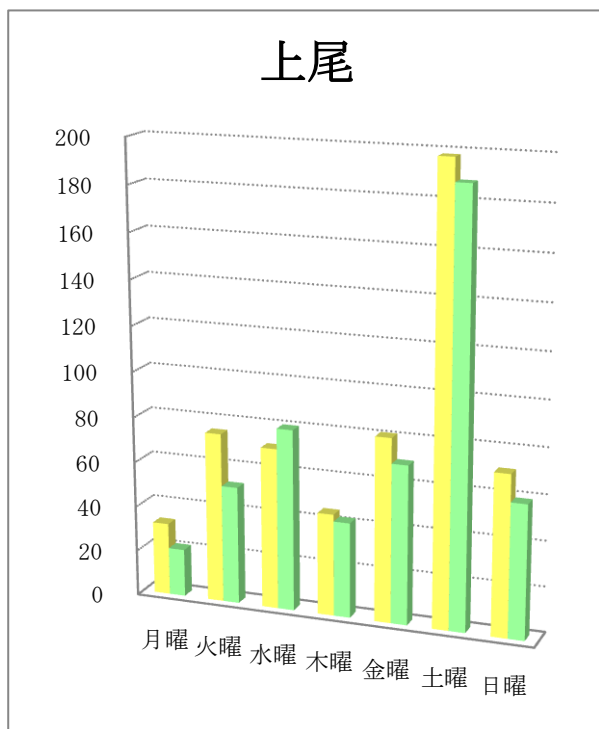
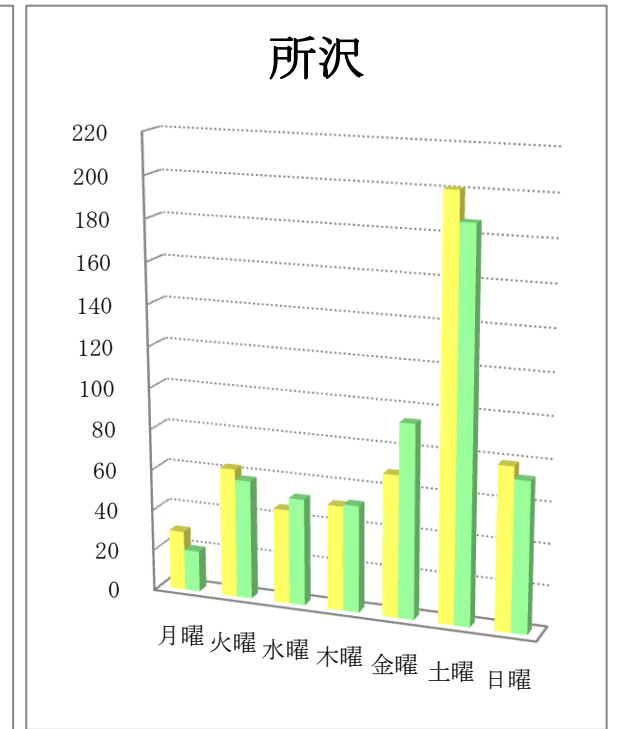
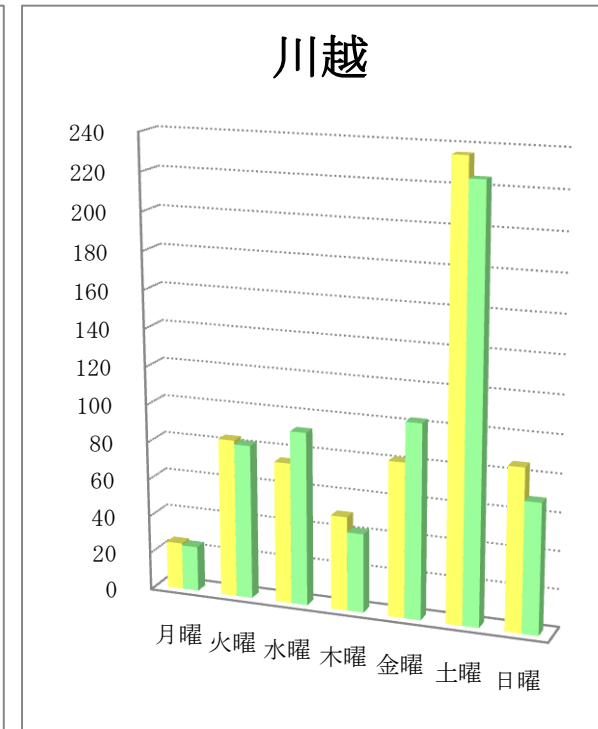
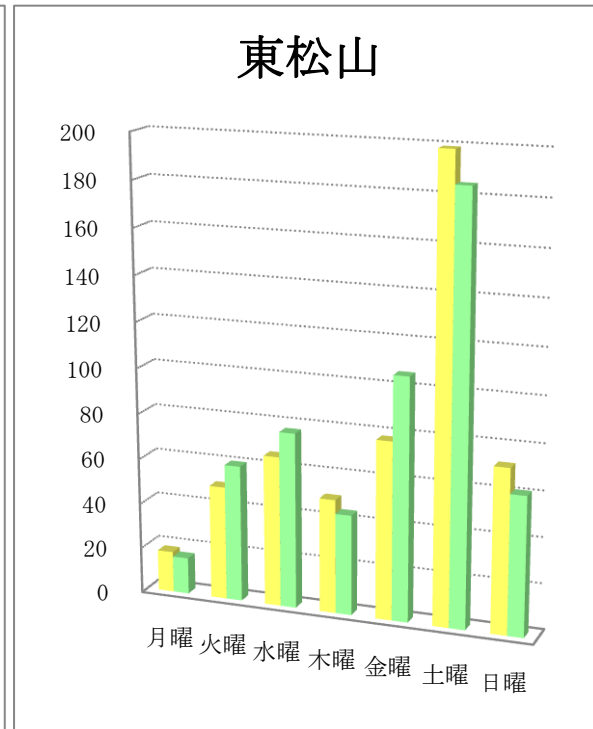
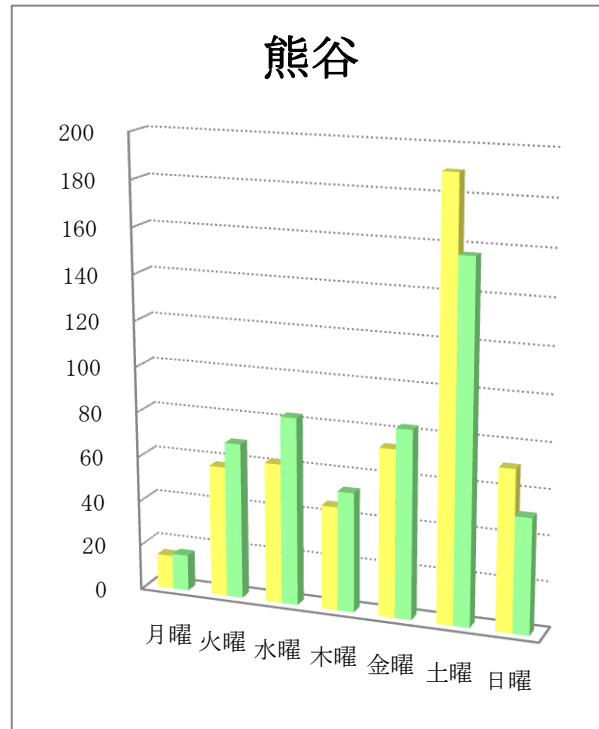
曜日別折込状況 前年同月比

平成25年6月

(読売新聞)

地区名	新聞名	月曜		火曜		水曜		木曜		金曜		土曜		日曜		合計	
		枚数	%	枚数	%	枚数	%	枚数	%	枚数	%	枚数	%	枚数	%	枚数	%
熊谷	当年	15	2.9	58	11.2	62	12.0	46	8.9	74	14.3	190	36.8	71	13.8	516	100.0
	前年	16	3.1	69	13.5	83	16.2	53	10.4	83	16.2	157	30.7	51	10.0	512	100.0
	増減	-1		-11		-21		-7		-9		33		20		4	
東松山	当年	18	3.4	50	9.4	66	12.4	50	9.4	78	14.6	199	37.3	72	13.5	533	100.0
	前年	16	2.9	60	10.9	77	14.0	44	8.0	106	19.3	185	33.7	61	11.1	549	100.0
	増減	2		-10		-11		6		-28		14		11		-16	
川越	当年	25	3.9	84	13.2	75	11.8	50	7.8	82	12.9	236	37.0	86	13.5	638	100.0
	前年	24	3.8	82	12.9	92	14.4	42	6.6	103	16.2	225	35.3	69	10.8	637	100.0
	増減	1		2		-17		8		-21		11		17		1	
所沢	当年	29	5.4	63	11.7	46	8.6	51	9.5	69	12.8	201	37.4	79	14.7	538	100.0
	前年	20	3.7	58	10.8	52	9.7	52	9.7	94	17.5	187	34.9	73	13.6	536	100.0
	増減	9		5		-6		-1		-25		14		6		2	
上尾	当年	32	5.6	75	13.1	71	12.4	45	7.9	81	14.1	198	34.6	71	12.4	573	100.0
	前年	21	4.1	52	10.2	80	15.6	42	8.2	70	13.7	188	36.7	59	11.5	512	100.0
	増減	11		23		-9		3		11		10		12		61	
行田	当年	24	3.7	76	11.6	86	13.2	56	8.6	66	10.1	234	35.8	111	17.0	653	100.0
	前年	20	3.1	78	12.2	96	15.0	61	9.6	100	15.7	206	32.3	77	12.1	638	100.0
	増減	4		-2		-10		-5		-34		28		34		15	
入間	当年	38	6.3	63	10.4	83	13.7	61	10.1	68	11.2	213	35.2	79	13.1	605	100.0
	前年	41	6.1	59	8.8	91	13.6	61	9.1	110	16.5	229	34.3	77	11.5	668	100.0
	増減	-3		4		-8		0		-42		-16		2		-63	
富士見	当年	25	4.5	72	13.0	70	12.6	49	8.8	68	12.3	195	35.1	76	13.7	555	100.0
	前年	27	4.5	67	11.2	89	14.9	47	7.9	99	16.6	192	32.2	75	12.6	596	100.0
	増減	-2		5		-19		2		-31		3		1		-41	

曜日別折込状況 前年同月比 グラフ



※ 黄色：当年／緑色：前年