

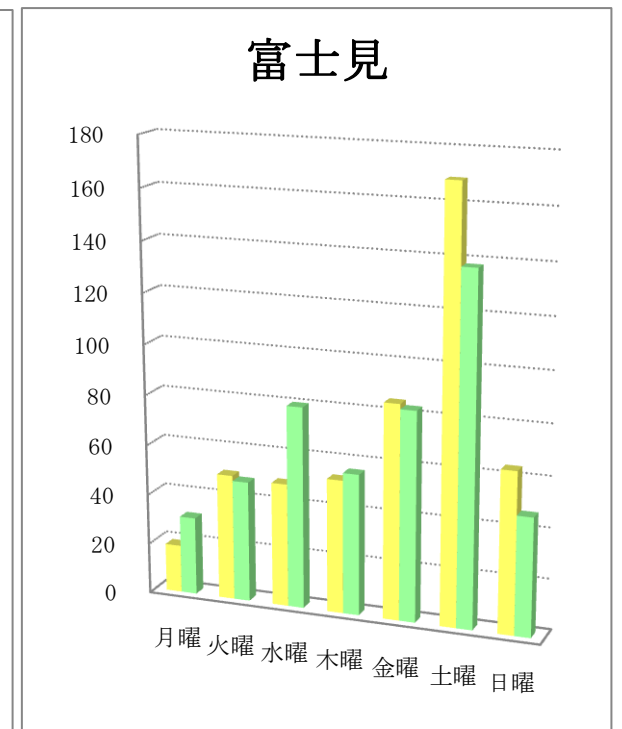
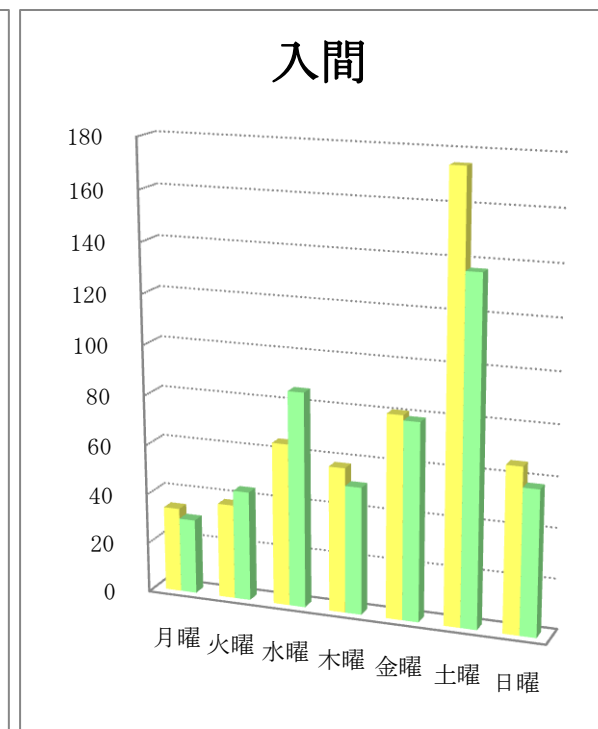
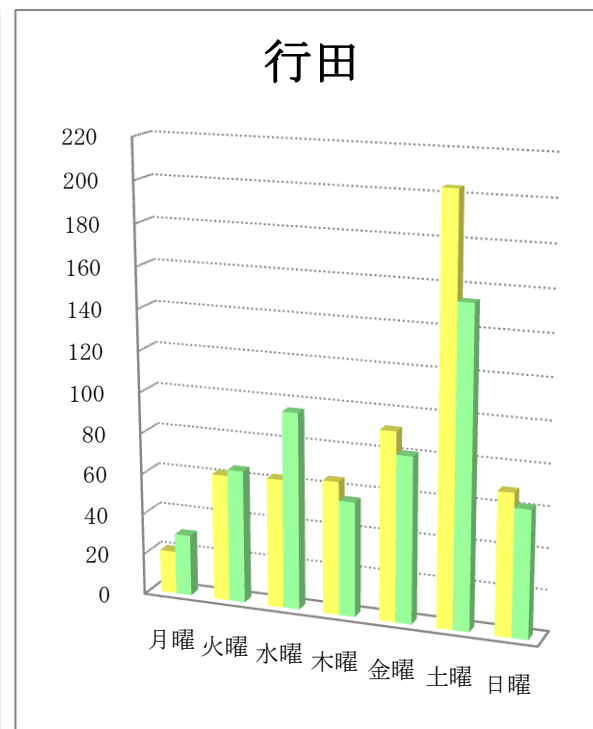
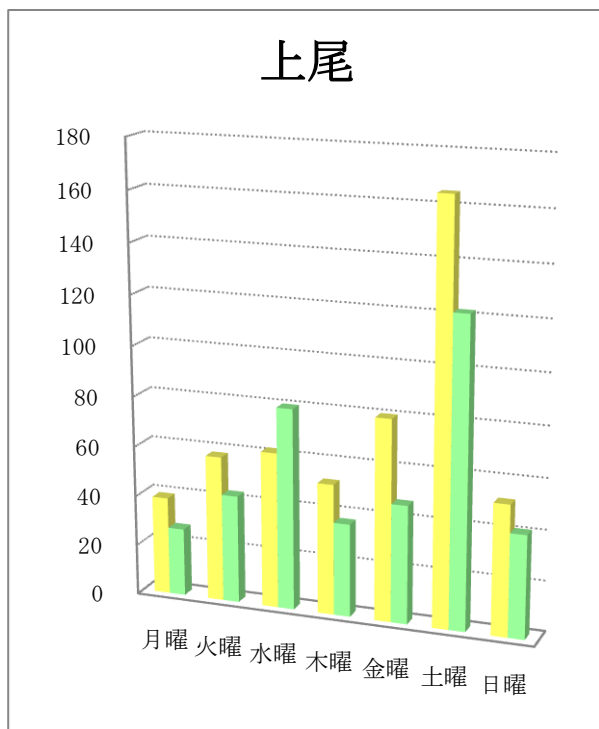
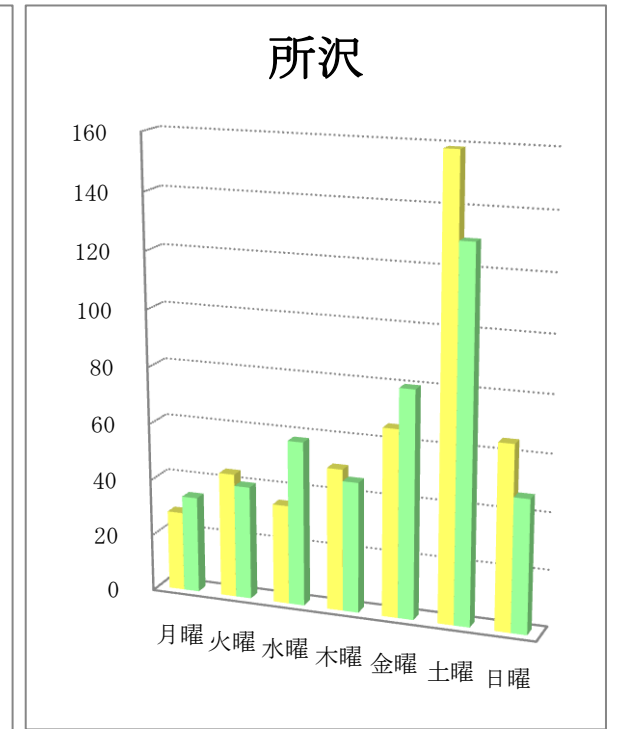
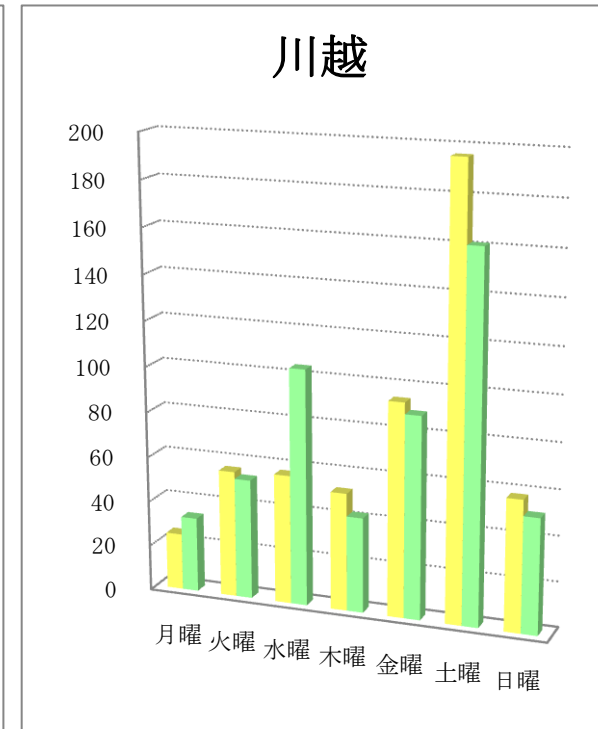
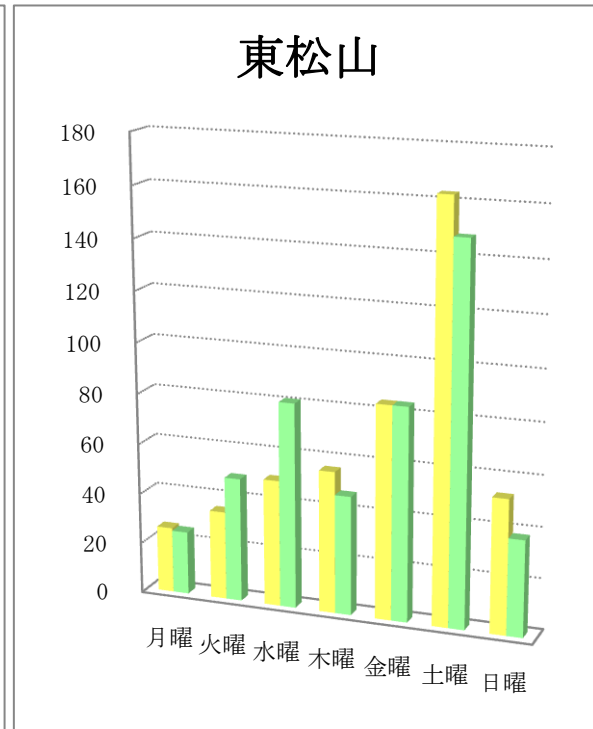
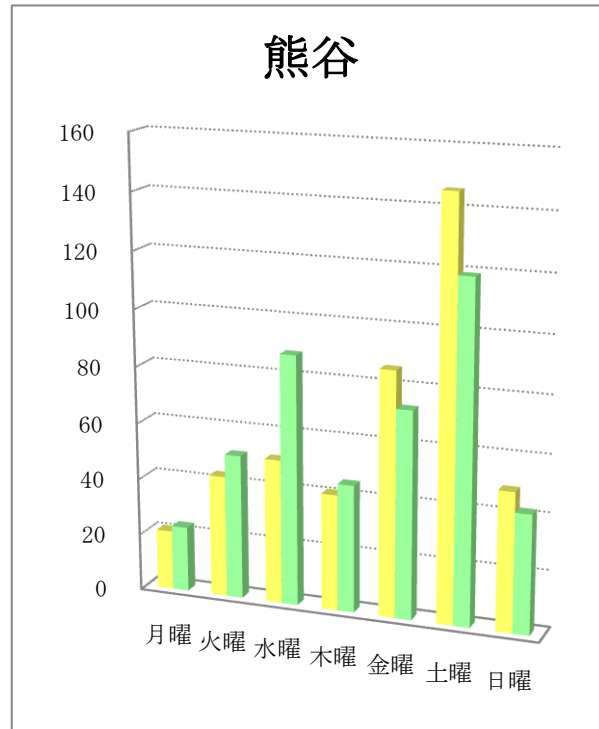
曜日別折込状況 前年同月比

平成25年8月

(読売新聞)

地区名	新聞名	月曜		火曜		水曜		木曜		金曜		土曜		日曜		合計	
		枚数	%	枚数	%	枚数	%	枚数	%	枚数	%	枚数	%	枚数	%	枚数	%
熊谷	当年	21	4.8	43	9.8	51	11.7	41	9.4	86	19.7	146	33.4	49	11.2	437	100.0
	前年	23	5.2	51	11.6	88	20.0	45	10.2	73	16.6	119	27.0	42	9.5	441	100.0
	増減	-2		-8		-37		-4		13		27		7		-4	
東松山	当年	26	5.6	35	7.5	50	10.7	56	12.0	84	18.0	163	34.9	53	11.3	467	100.0
	前年	25	5.3	49	10.4	81	17.2	47	10.0	84	17.8	148	31.4	38	8.1	472	100.0
	増減	1		-14		-31		9		0		15		15		-5	
川越	当年	25	4.6	56	10.4	57	10.6	52	9.7	94	17.5	196	36.4	58	10.8	538	100.0
	前年	33	6.2	53	9.9	104	19.5	42	7.9	89	16.7	161	30.2	51	9.6	533	100.0
	増減	-8		3		-47		10		5		35		7		5	
所沢	当年	28	6.3	44	9.8	35	7.8	50	11.2	66	14.8	159	35.6	65	14.5	447	100.0
	前年	34	7.8	40	9.2	58	13.3	46	10.6	80	18.4	130	29.9	47	10.8	435	100.0
	増減	-6		4		-23		4		-14		29		18		12	
上尾	当年	39	7.7	58	11.4	62	12.2	52	10.2	80	15.7	165	32.5	52	10.2	508	100.0
	前年	27	6.8	43	10.8	80	20.2	37	9.3	47	11.8	122	30.7	41	10.3	397	100.0
	増減	12		15		-18		15		33		43		11		111	
行田	当年	21	3.6	62	10.8	63	10.9	65	11.3	92	16.0	204	35.4	69	12.0	576	100.0
	前年	30	5.5	65	11.9	96	17.6	56	10.3	81	14.9	154	28.0	62	11.4	544	100.0
	増減	-9		-3		-33		9		11		50		7		32	
入間	当年	34	6.6	38	7.4	65	12.6	58	11.2	81	15.7	175	33.8	66	12.8	517	100.0
	前年	30	6.2	44	9.1	86	17.7	51	10.5	79	16.3	137	28.2	58	12.0	485	100.0
	増減	4		-6		-21		7		2		38		8		32	
富士見	当年	19	3.9	50	10.2	49	10.0	53	10.8	85	17.4	169	34.6	64	13.1	489	100.0
	前年	31	6.4	48	9.9	80	16.6	56	11.6	83	17.2	138	28.6	47	9.7	483	100.0
	増減	-12		2		-31		-3		2		31		17		6	

曜日別折込状況 前年同月比 グラフ



※ 黄色：当年／緑色：前年