

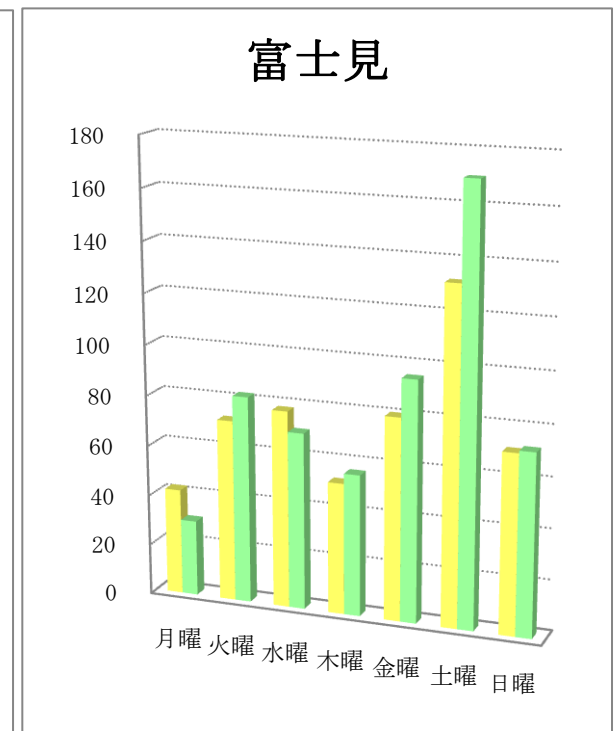
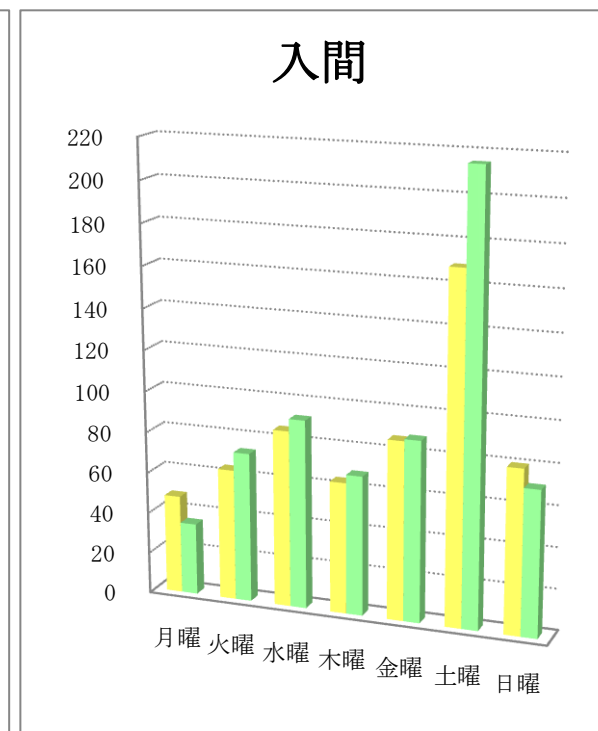
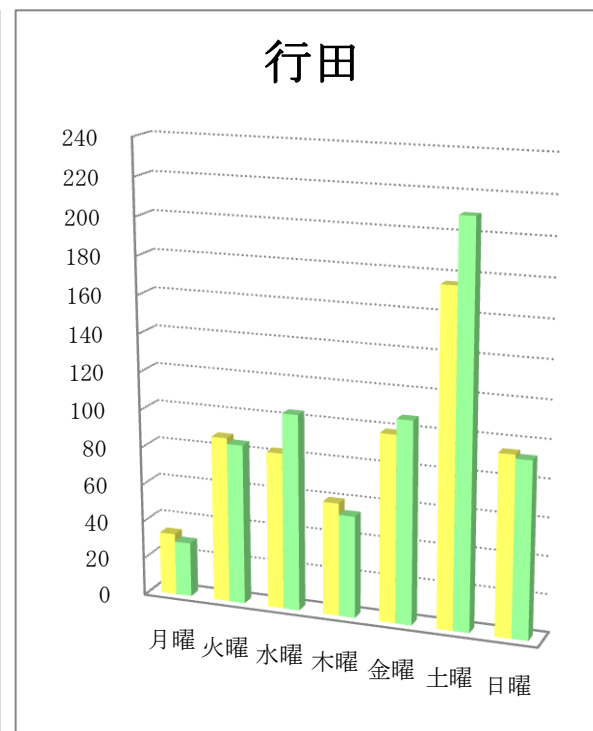
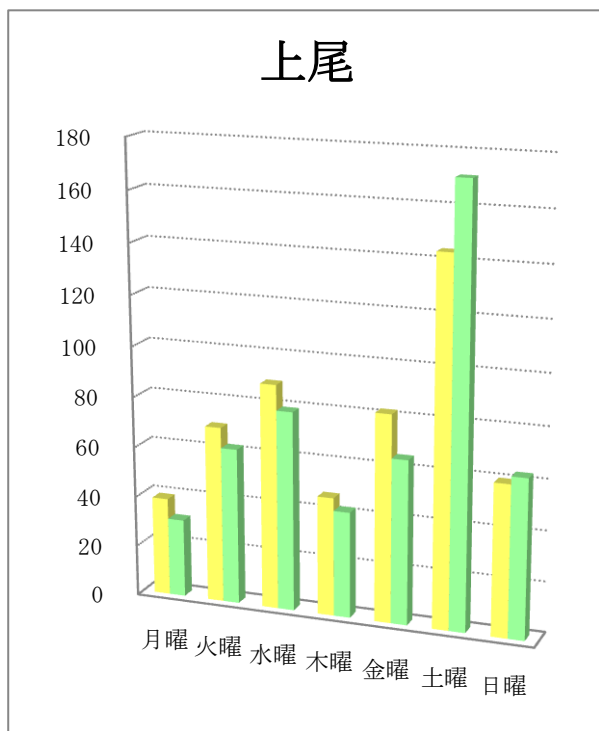
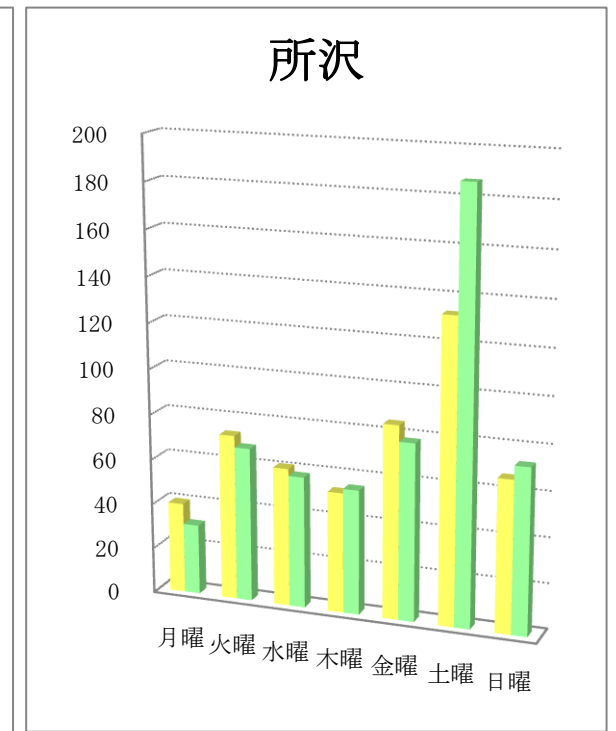
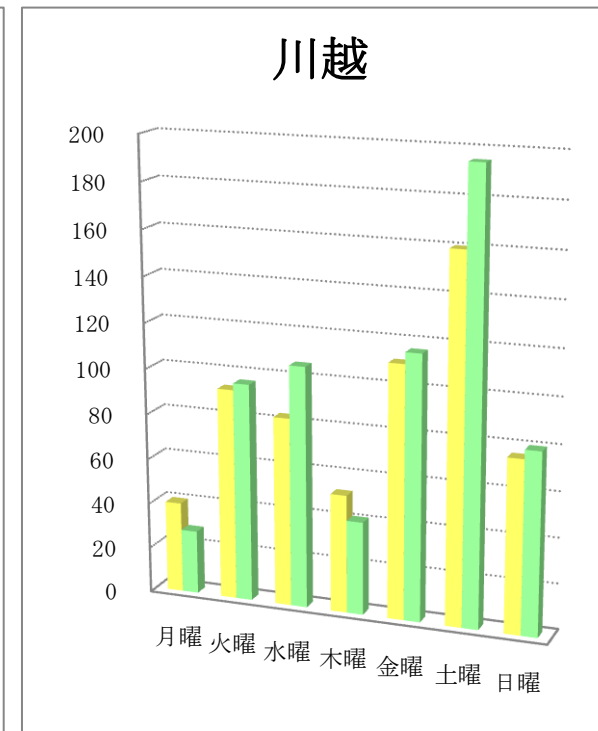
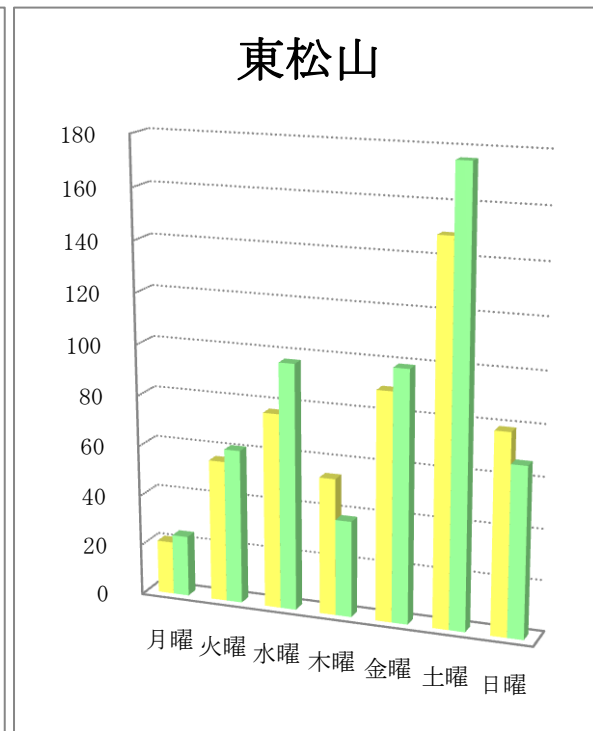
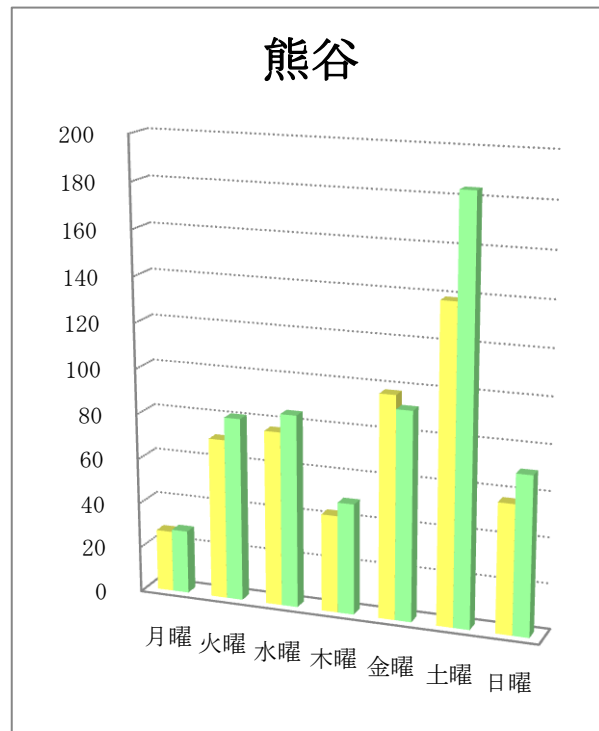
曜日別折込状況 前年同月比

平成25年12月

(読売新聞)

地区名	新聞名	月曜		火曜		水曜		木曜		金曜		土曜		日曜		合計	
		枚数	%	枚数	%	枚数	%	枚数	%	枚数	%	枚数	%	枚数	%	枚数	%
熊谷	当年	27	5.3	71	13.9	77	15.0	43	8.4	98	19.1	139	27.1	57	11.1	512	100.0
	前年	28	4.8	81	13.8	85	14.4	49	8.3	92	15.6	184	31.2	70	11.9	589	100.0
	増減	-1		-10		-8		-6		6		-45		-13		-77	
東松山	当年	21	4.0	56	10.6	77	14.6	54	10.3	90	17.1	149	28.3	79	15.0	526	100.0
	前年	24	4.3	61	10.9	97	17.3	38	6.8	99	17.6	176	31.3	67	11.9	562	100.0
	増減	-3		-5		-20		16		-9		-27		12		-36	
川越	当年	40	6.5	93	15.1	83	13.5	52	8.5	111	18.0	160	26.0	76	12.4	615	100.0
	前年	28	4.2	96	14.5	106	16.0	41	6.2	116	17.5	195	29.5	80	12.1	662	100.0
	増減	12		-3		-23		11		-5		-35		-4		-47	
所沢	当年	40	7.8	73	14.3	61	11.9	53	10.4	85	16.6	133	26.0	67	13.1	512	100.0
	前年	31	5.6	68	12.4	58	10.5	55	10.0	78	14.2	187	34.0	73	13.3	550	100.0
	増減	9		5		3		-2		7		-54		-6		-38	
上尾	当年	39	7.3	70	13.2	89	16.8	47	8.9	82	15.4	144	27.1	60	11.3	531	100.0
	前年	31	6.0	62	12.1	79	15.4	42	8.2	65	12.7	171	33.3	63	12.3	513	100.0
	増減	8		8		10		5		17		-27		-3		18	
行田	当年	33	5.2	88	13.9	83	13.1	60	9.5	99	15.6	176	27.8	95	15.0	634	100.0
	前年	29	4.3	85	12.5	104	15.2	54	7.9	107	15.7	210	30.8	93	13.6	682	100.0
	増減	4		3		-21		6		-8		-34		2		-48	
入間	当年	48	8.0	64	10.7	86	14.4	64	10.7	87	14.5	169	28.3	80	13.4	598	100.0
	前年	35	5.5	73	11.4	92	14.3	68	10.6	88	13.7	215	33.5	71	11.1	642	100.0
	増減	13		-9		-6		-4		-1		-46		9		-44	
富士見	当年	42	8.0	72	13.7	78	14.8	52	9.9	80	15.2	132	25.0	71	13.5	527	100.0
	前年	30	5.2	82	14.3	70	12.2	56	9.7	95	16.5	170	29.6	72	12.5	575	100.0
	増減	12		-10		8		-4		-15		-38		-1		-48	

曜日別折込状況 前年同月比 グラフ



※ 黄色：当年／緑色：前年