

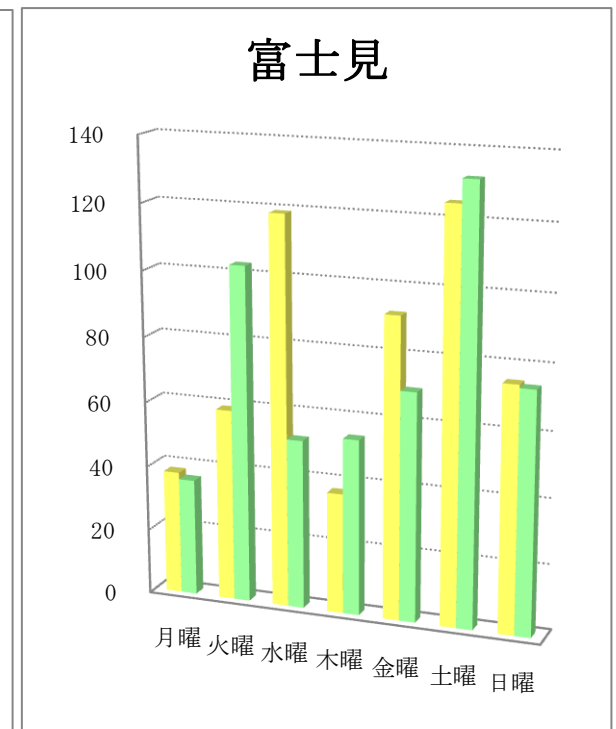
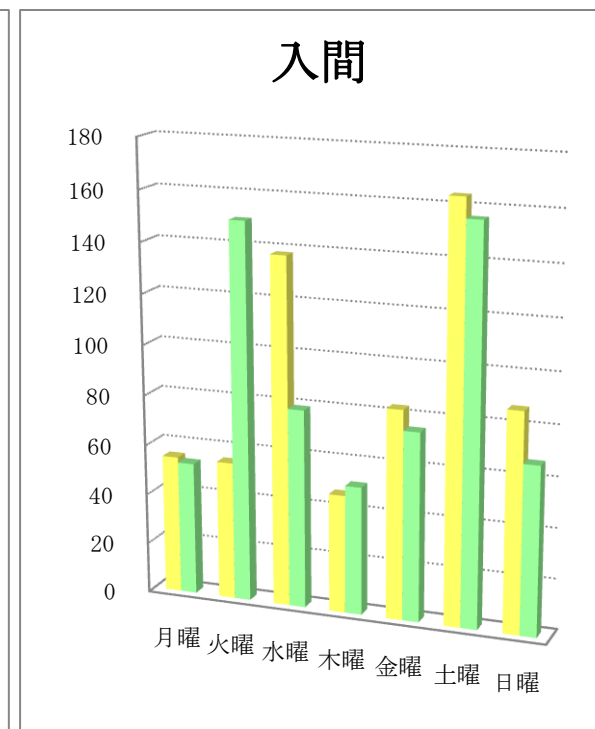
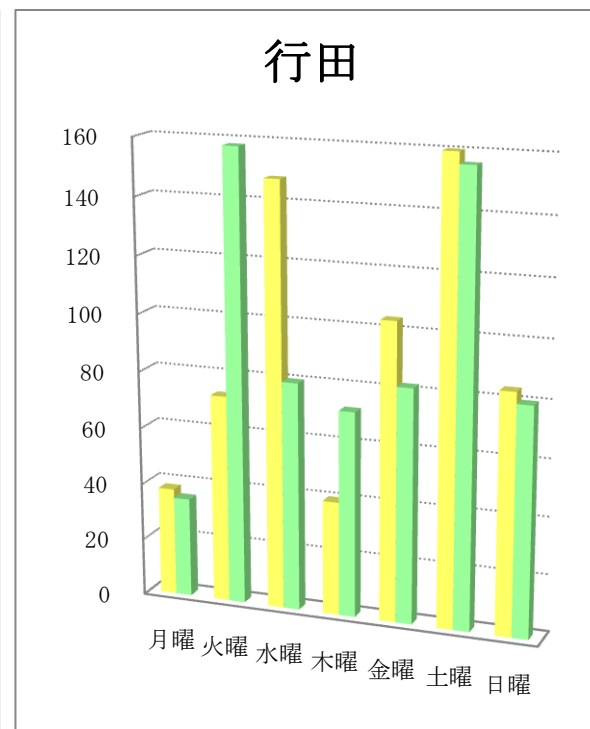
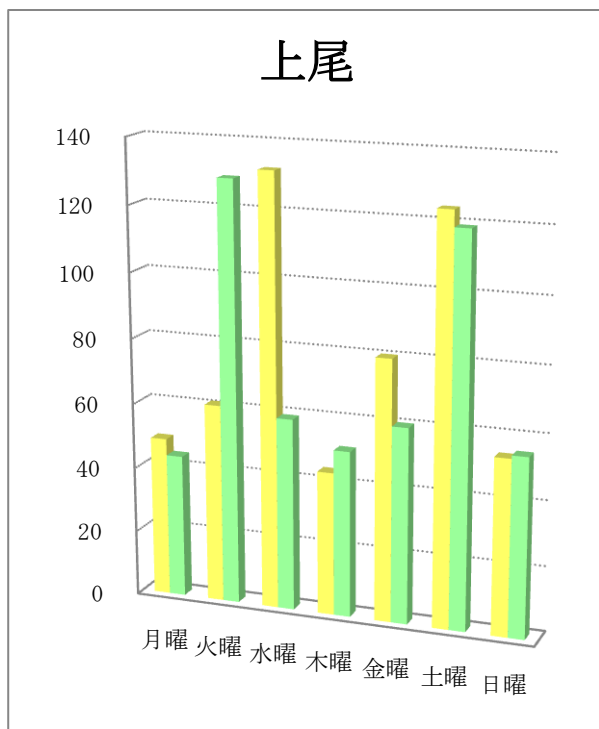
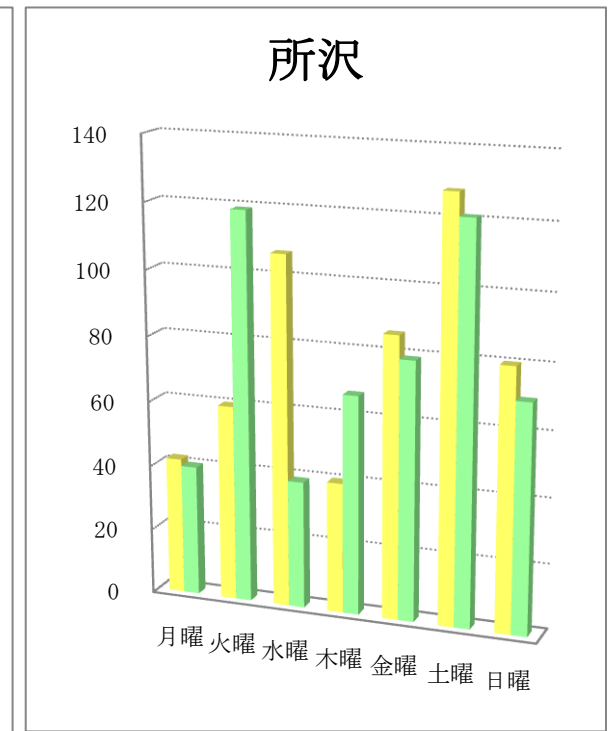
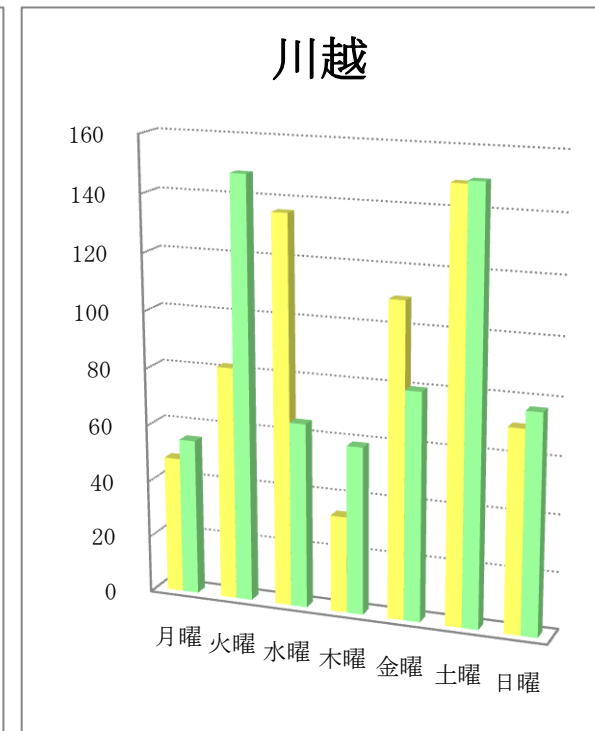
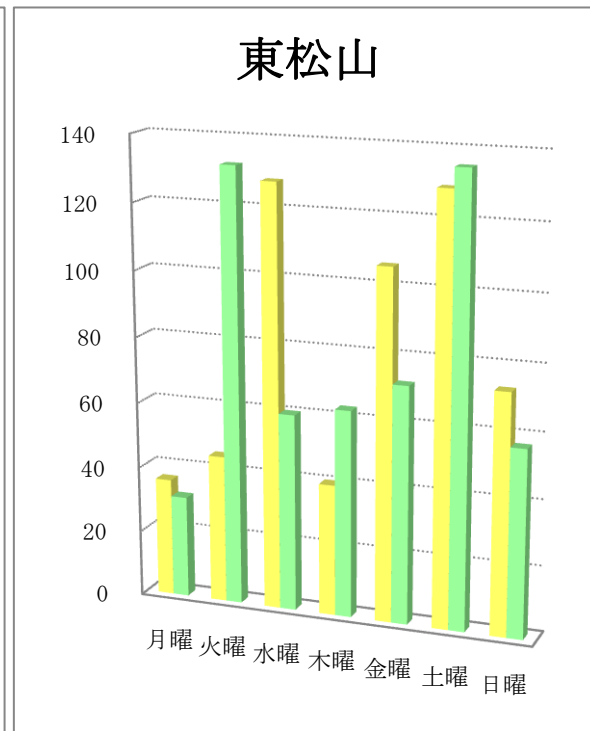
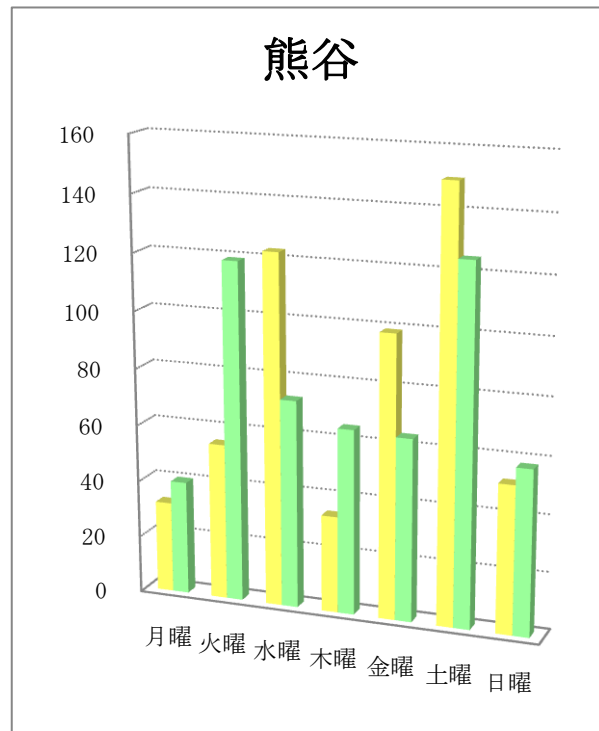
曜日別折込状況 前年同月比

平成26年1月

(読売新聞)

| 地区名 | 新聞名 | 月曜 | | 火曜 | | 水曜 | | 木曜 | | 金曜 | | 土曜 | | 日曜 | | 合計 | |
|-----|-----|----|-----|-----|------|-----|------|-----|------|-----|------|-----|------|----|------|-----|-------|
| | | 枚数 | % | 枚数 | % | 枚数 | % | 枚数 | % | 枚数 | % | 枚数 | % | 枚数 | % | 枚数 | % |
| 熊谷 | 当年 | 32 | 5.9 | 55 | 10.1 | 123 | 22.6 | 34 | 6.2 | 99 | 18.2 | 150 | 27.5 | 52 | 9.5 | 545 | 100.0 |
| | 前年 | 40 | 7.4 | 119 | 21.9 | 73 | 13.4 | 65 | 11.9 | 64 | 11.8 | 125 | 23.0 | 58 | 10.7 | 544 | 100.0 |
| | 増減 | -8 | | -64 | | 50 | | -31 | | 35 | | 25 | | -6 | | 1 | |
| 東松山 | 当年 | 36 | 6.5 | 45 | 8.1 | 128 | 23.0 | 40 | 7.2 | 106 | 19.0 | 129 | 23.2 | 73 | 13.1 | 557 | 100.0 |
| | 前年 | 31 | 5.6 | 132 | 24.0 | 60 | 10.9 | 63 | 11.5 | 72 | 13.1 | 135 | 24.5 | 57 | 10.4 | 550 | 100.0 |
| | 増減 | 5 | | -87 | | 68 | | -23 | | 34 | | -6 | | 16 | | 7 | |
| 川越 | 当年 | 48 | 7.6 | 82 | 13.0 | 136 | 21.6 | 34 | 5.4 | 110 | 17.5 | 149 | 23.7 | 71 | 11.3 | 630 | 100.0 |
| | 前年 | 55 | 8.7 | 148 | 23.3 | 65 | 10.3 | 59 | 9.3 | 80 | 12.6 | 150 | 23.7 | 77 | 12.1 | 634 | 100.0 |
| | 増減 | -7 | | -66 | | 71 | | -25 | | 30 | | -1 | | -6 | | -4 | |
| 所沢 | 当年 | 42 | 7.7 | 60 | 11.0 | 107 | 19.7 | 40 | 7.4 | 86 | 15.8 | 128 | 23.6 | 80 | 14.7 | 543 | 100.0 |
| | 前年 | 40 | 7.5 | 119 | 22.2 | 39 | 7.3 | 67 | 12.5 | 79 | 14.8 | 121 | 22.6 | 70 | 13.1 | 535 | 100.0 |
| | 増減 | 2 | | -59 | | 68 | | -27 | | 7 | | 7 | | 10 | | 8 | |
| 上尾 | 当年 | 49 | 9.0 | 61 | 11.2 | 132 | 24.3 | 44 | 8.1 | 80 | 14.7 | 124 | 22.8 | 54 | 9.9 | 544 | 100.0 |
| | 前年 | 44 | 8.5 | 129 | 25.0 | 59 | 11.4 | 51 | 9.9 | 60 | 11.6 | 119 | 23.0 | 55 | 10.6 | 517 | 100.0 |
| | 増減 | 5 | | -68 | | 73 | | -7 | | 20 | | 5 | | -1 | | 27 | |
| 行田 | 当年 | 38 | 5.9 | 73 | 11.3 | 148 | 22.9 | 40 | 6.2 | 104 | 16.1 | 160 | 24.7 | 84 | 13.0 | 647 | 100.0 |
| | 前年 | 35 | 5.3 | 158 | 23.8 | 80 | 12.1 | 72 | 10.9 | 82 | 12.4 | 156 | 23.0 | 80 | 12.1 | 663 | 100.0 |
| | 増減 | 3 | | -85 | | 68 | | -32 | | 22 | | 4 | | 4 | | -16 | |
| 入間 | 当年 | 55 | 8.7 | 55 | 8.7 | 138 | 21.9 | 47 | 7.5 | 83 | 13.2 | 164 | 26.1 | 87 | 13.8 | 629 | 100.0 |
| | 前年 | 53 | 8.4 | 150 | 23.8 | 79 | 12.5 | 51 | 8.1 | 75 | 11.9 | 156 | 24.7 | 67 | 10.6 | 631 | 100.0 |
| | 増減 | 2 | | -95 | | 59 | | -4 | | 8 | | 8 | | 20 | | -2 | |
| 富士見 | 当年 | 38 | 7.0 | 59 | 10.8 | 119 | 21.8 | 37 | 6.8 | 92 | 16.9 | 125 | 22.9 | 75 | 13.8 | 545 | 100.0 |
| | 前年 | 36 | 6.9 | 103 | 19.8 | 52 | 10.0 | 54 | 10.4 | 70 | 13.4 | 132 | 25.3 | 74 | 14.2 | 521 | 100.0 |
| | 増減 | 2 | | -44 | | 67 | | -17 | | 22 | | -7 | | 1 | | 24 | |

曜日別折込状況 前年同月比 グラフ



※ 黄色：当年／緑色：前年