

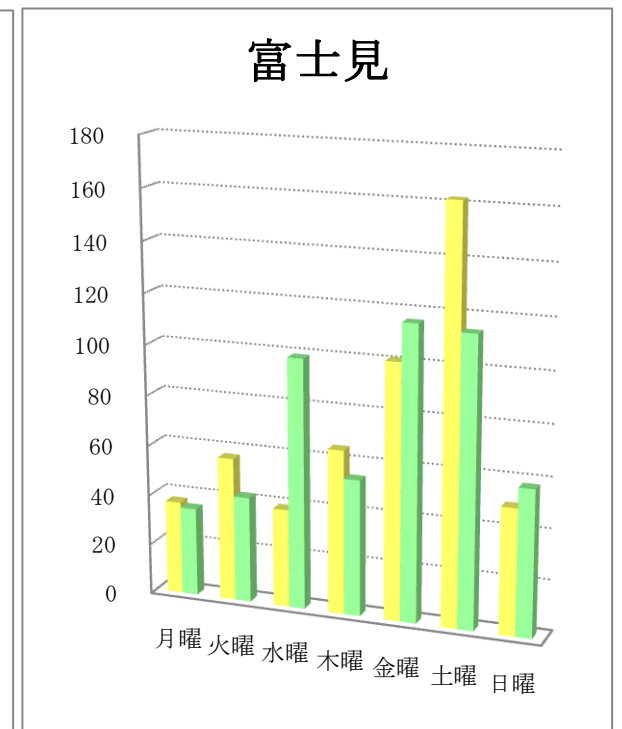
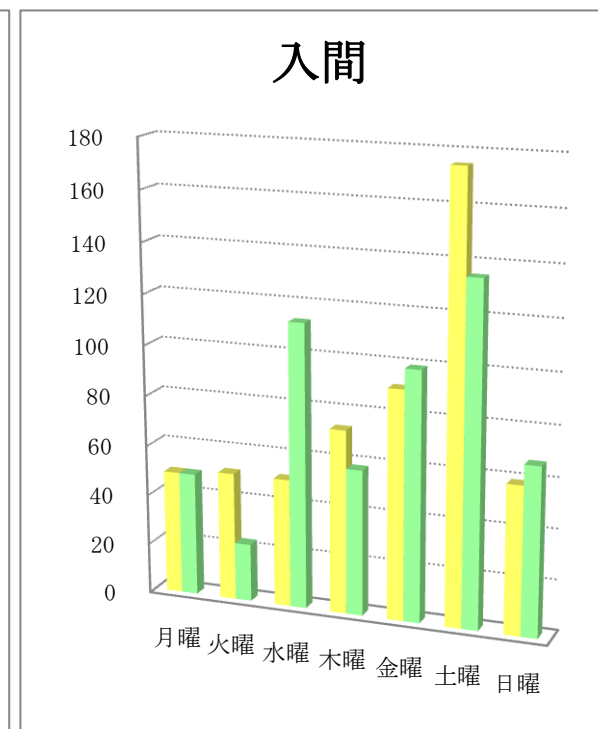
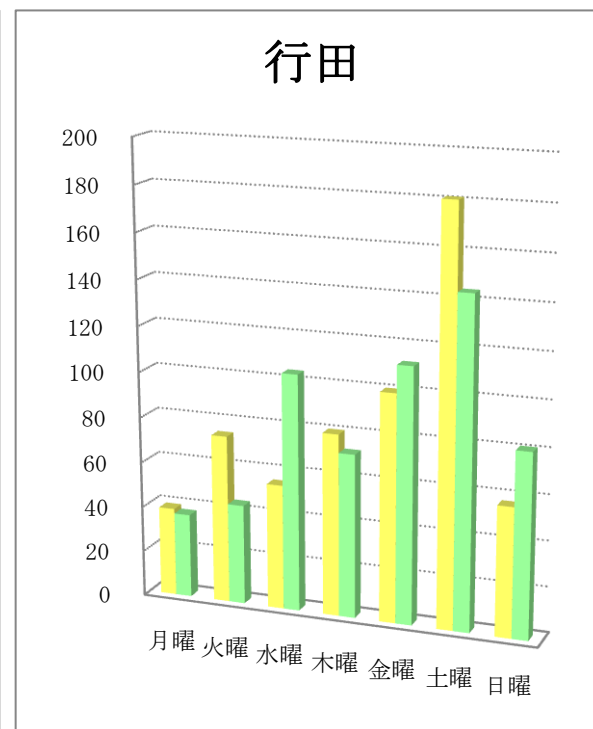
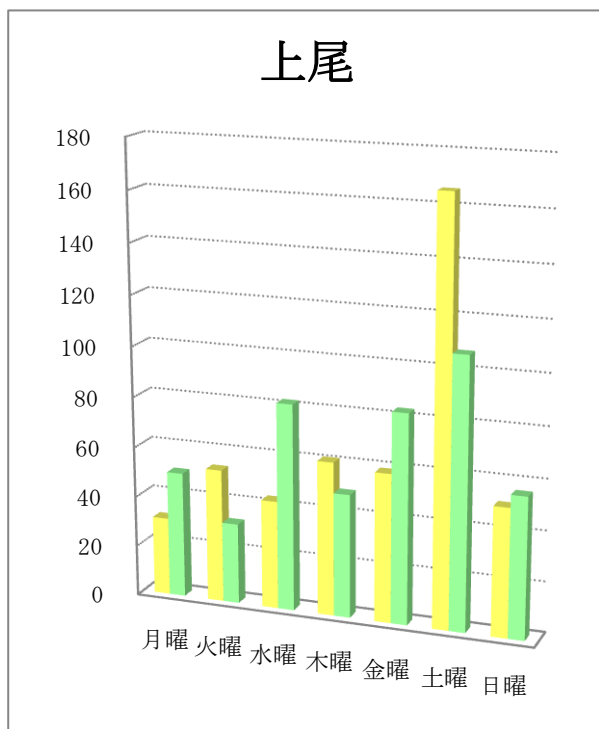
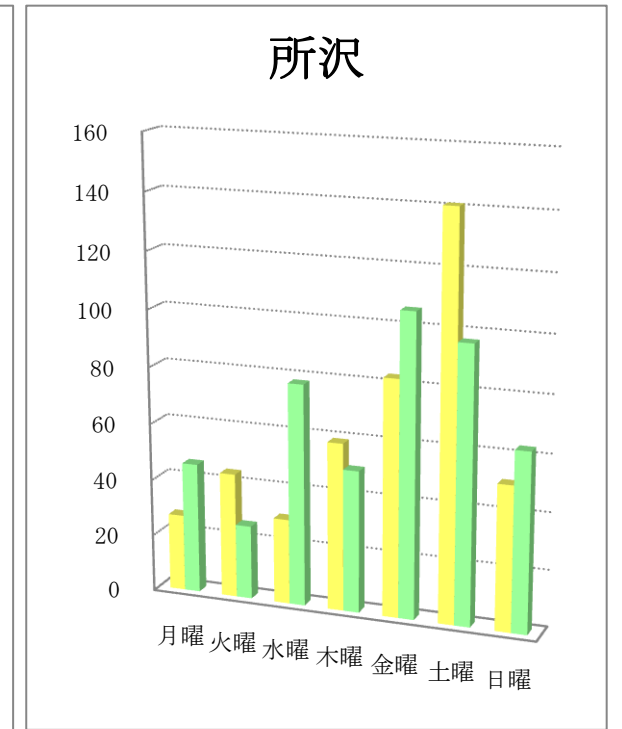
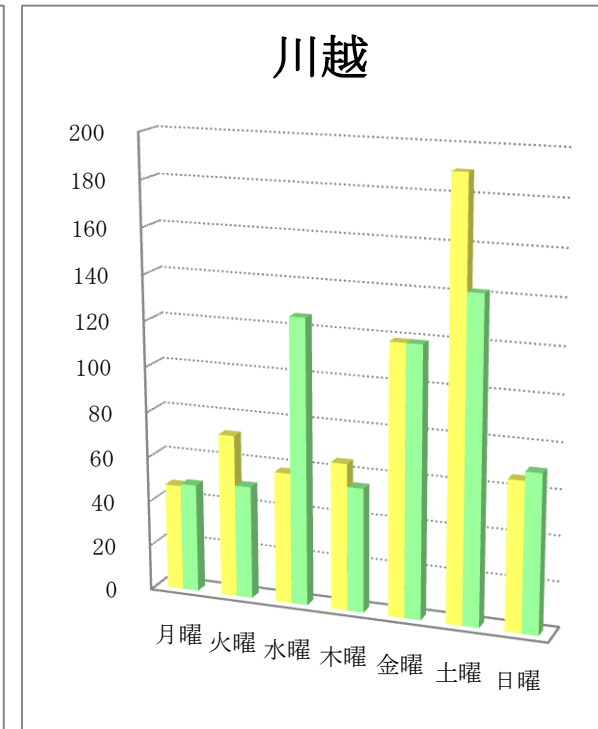
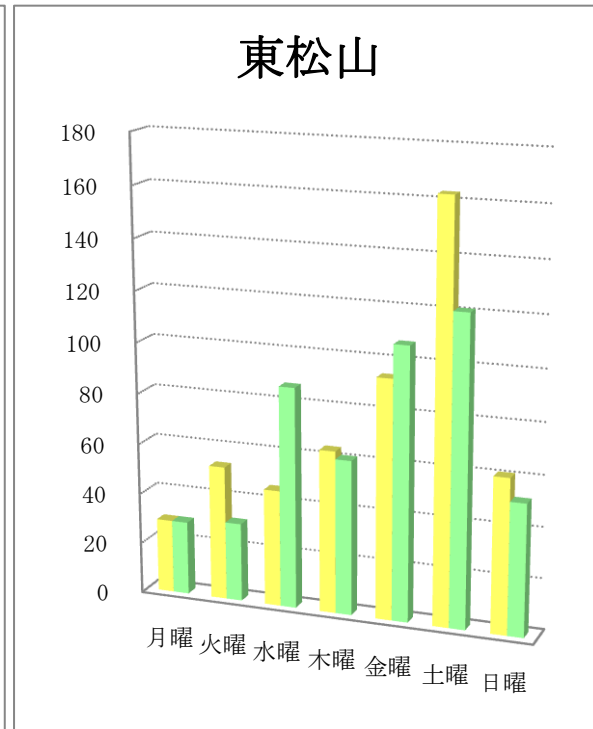
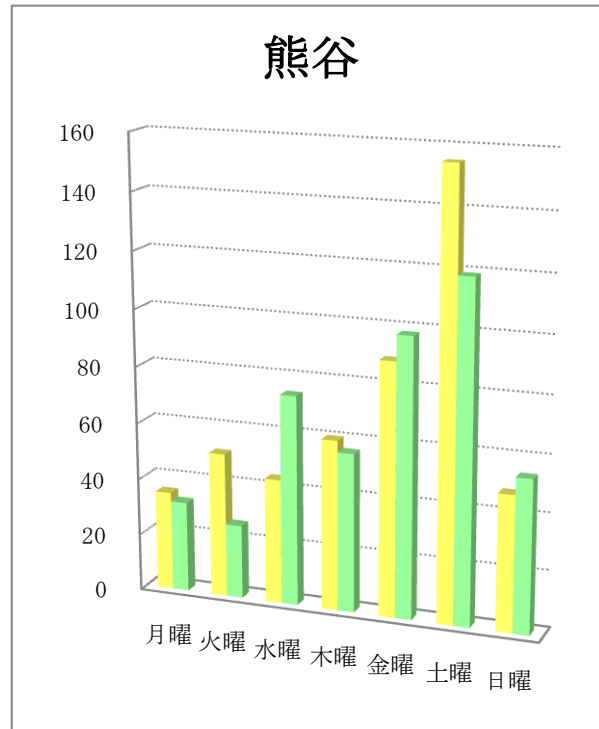
曜日別折込状況 前年同月比

平成26年5月

(読売新聞)

地区名	新聞名	月曜		火曜		水曜		木曜		金曜		土曜		日曜		合計	
		枚数	%	枚数	%	枚数	%	枚数	%	枚数	%	枚数	%	枚数	%	枚数	%
熊谷	当年	35	7.3	51	10.6	44	9.1	60	12.4	89	18.5	155	32.2	48	10.0	482	100.0
	前年	32	7.0	26	5.7	74	16.1	56	12.2	98	21.4	119	25.9	54	11.8	459	100.0
	増減	3		25		-30		4		-9		36		-6		23	
東松山	当年	29	5.7	53	10.4	46	9.0	64	12.5	94	18.4	163	32.0	61	12.0	510	100.0
	前年	29	5.9	31	6.4	87	17.8	61	12.5	107	21.9	121	24.8	52	10.7	488	100.0
	増減	0		22		-41		3		-13		42		9		22	
川越	当年	47	7.6	72	11.7	58	9.4	65	10.5	119	19.3	190	30.8	66	10.7	617	100.0
	前年	48	7.9	50	8.2	126	20.7	55	9.0	119	19.5	142	23.3	70	11.5	610	100.0
	増減	-1		22		-68		10		0		48		-4		7	
所沢	当年	27	6.2	44	10.1	30	6.9	59	13.6	83	19.1	141	32.4	51	11.7	435	100.0
	前年	46	9.9	26	5.6	78	16.7	50	10.7	106	22.7	97	20.8	63	13.5	466	100.0
	増減	-19		18		-48		9		-23		44		-12		-31	
上尾	当年	31	6.7	53	11.4	43	9.3	61	13.1	59	12.7	166	35.8	51	11.0	464	100.0
	前年	50	10.9	32	7.0	82	17.9	49	10.7	83	18.1	107	23.3	56	12.2	459	100.0
	増減	-19		21		-39		12		-24		59		-5		5	
行田	当年	39	6.7	74	12.6	55	9.4	80	13.7	100	17.1	181	30.9	57	9.7	586	100.0
	前年	37	6.2	44	7.4	104	17.5	72	12.1	112	18.9	144	24.8	81	13.6	594	100.0
	増減	2		30		-49		8		-12		37		-24		-8	
入間	当年	49	8.9	51	9.3	51	9.3	73	13.3	91	16.6	175	31.9	59	10.7	549	100.0
	前年	49	9.0	23	4.2	113	20.8	58	10.7	99	18.2	135	24.8	67	12.3	544	100.0
	増減	0		28		-62		15		-8		40		-8		5	
富士見	当年	37	7.2	57	11.2	39	7.6	65	12.7	101	19.8	162	31.7	50	9.8	511	100.0
	前年	35	6.8	42	8.1	99	19.1	54	10.4	116	22.4	114	22.0	58	11.2	518	100.0
	増減	2		15		-60		11		-15		48		-8		-7	

曜日別折込状況 前年同月比 グラフ



※ 黄色：当年／緑色：前年