

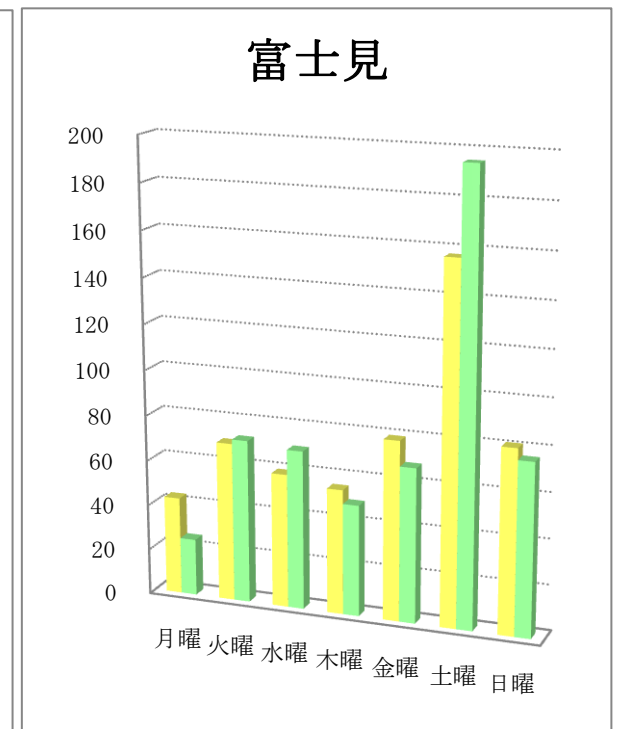
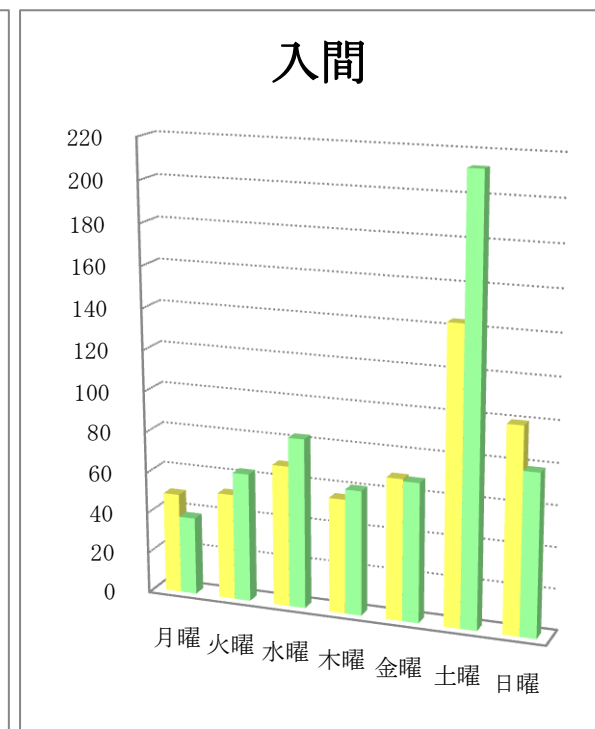
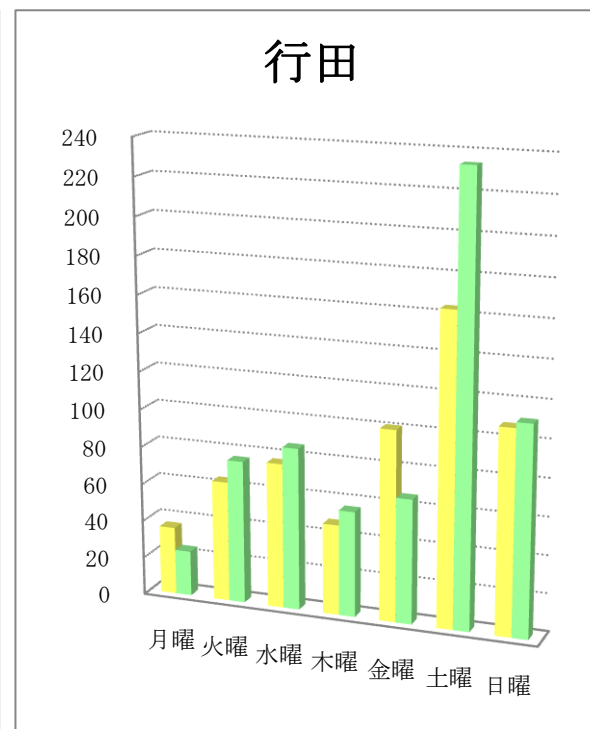
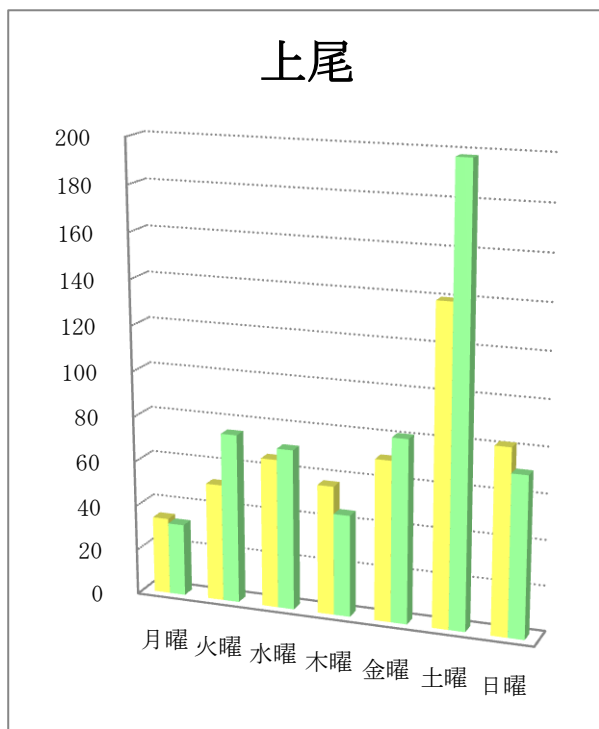
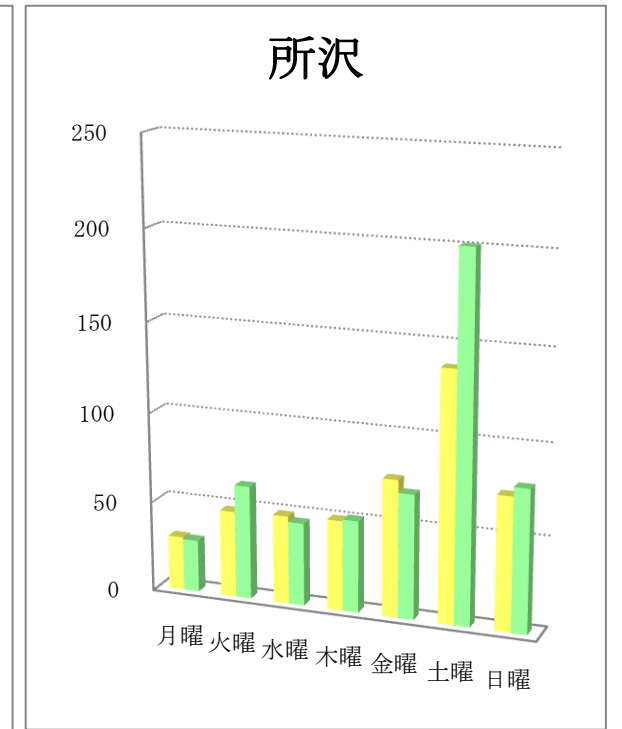
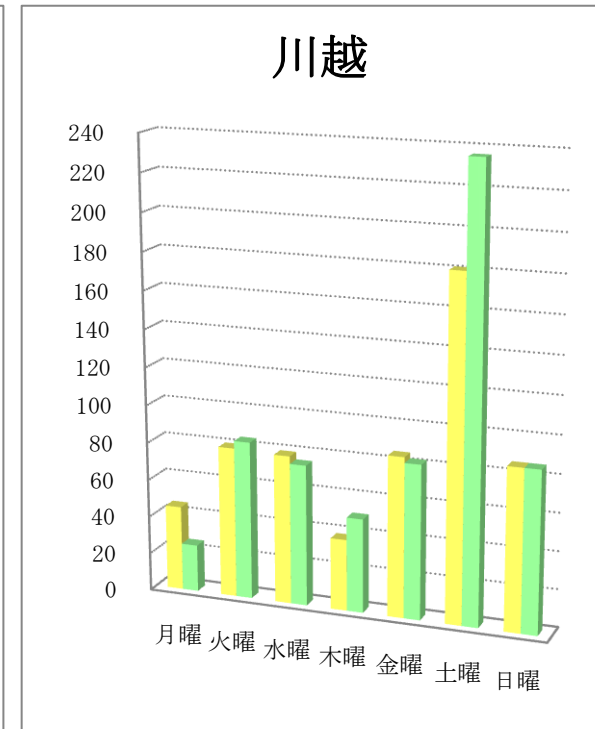
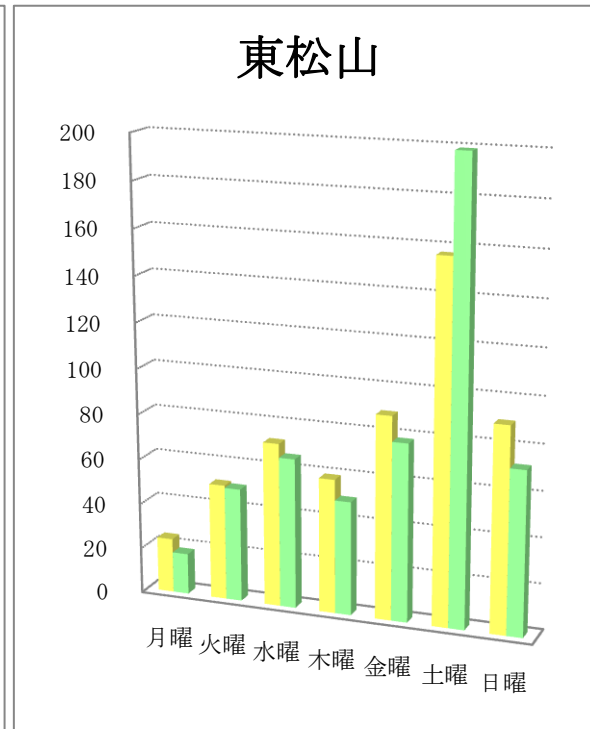
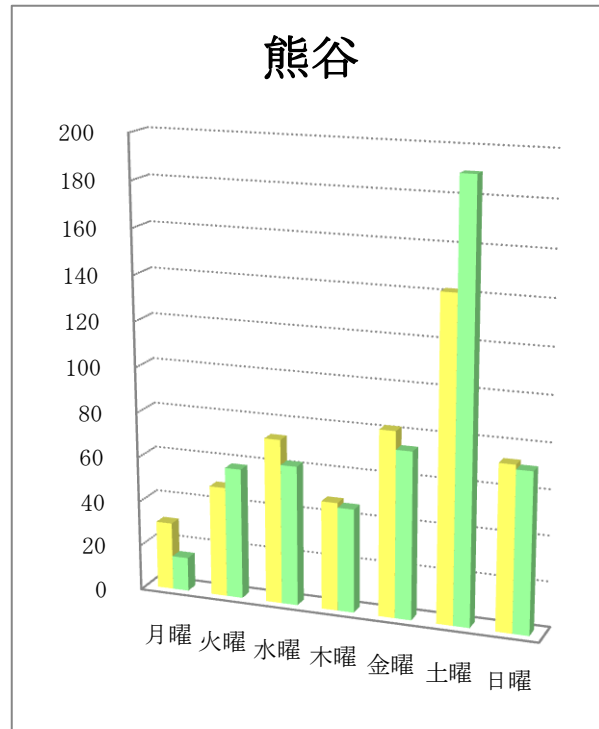
曜日別折込状況 前年同月比

平成26年6月

(読売新聞)

地区名	新聞名	月曜		火曜		水曜		木曜		金曜		土曜		日曜		合計	
		枚数	%	枚数	%	枚数	%	枚数	%	枚数	%	枚数	%	枚数	%	枚数	%
熊谷	当年	30	6.0	49	9.9	73	14.7	48	9.7	82	16.5	142	28.6	73	14.7	497	100.0
	前年	15	2.9	58	11.2	62	12.0	46	8.9	74	14.3	190	36.8	71	13.8	516	100.0
	増減	15		-9		11		2		8		-48		2		-19	
東松山	当年	24	4.4	51	9.4	72	13.3	59	10.9	89	16.4	157	29.0	90	16.6	542	100.0
	前年	18	3.4	50	9.4	66	12.4	50	9.4	78	14.6	199	37.3	72	13.5	533	100.0
	増減	6		1		6		9		11		-42		18		9	
川越	当年	45	7.6	80	13.5	79	13.3	38	6.4	85	14.3	181	30.5	86	14.5	594	100.0
	前年	25	3.9	84	13.2	75	11.8	50	7.8	82	12.9	236	37.0	86	13.5	638	100.0
	増減	20		-4		4		-12		3		-55		0		-44	
所沢	当年	30	6.5	48	10.3	49	10.5	50	10.8	76	16.3	138	29.7	74	15.9	465	100.0
	前年	29	5.4	63	11.7	46	8.6	51	9.5	69	12.8	201	37.4	79	14.7	538	100.0
	増減	1		-15		3		-1		7		-63		-5		-73	
上尾	当年	34	6.8	52	10.4	66	13.1	57	11.4	71	14.1	140	27.9	82	16.3	502	100.0
	前年	32	5.6	75	13.1	71	12.4	45	7.9	81	14.1	198	34.6	71	12.4	573	100.0
	増減	2		-23		-5		12		-10		-58		11		-71	
行田	当年	36	6.0	64	10.7	77	12.9	48	8.0	101	16.9	164	27.4	108	18.1	598	100.0
	前年	24	3.7	76	11.6	86	13.2	56	8.6	66	10.1	234	35.8	111	17.0	653	100.0
	増減	12		-12		-9		-8		35		-70		-3		-55	
入間	当年	49	9.1	52	9.6	69	12.8	56	10.4	69	12.8	144	26.7	100	18.6	539	100.0
	前年	38	6.3	63	10.4	83	13.7	61	10.1	68	11.2	213	35.2	79	13.1	605	100.0
	増減	11		-11		-14		-5		1		-69		21		-66	
富士見	当年	43	7.9	70	12.9	59	10.8	55	10.1	79	14.5	157	28.9	81	14.9	544	100.0
	前年	25	4.5	72	13.0	70	12.6	49	8.8	68	12.3	195	35.1	76	13.7	555	100.0
	増減	18		-2		-11		6		11		-38		5		-11	

曜日別折込状況 前年同月比 グラフ



※ 黄色：当年／緑色：前年