

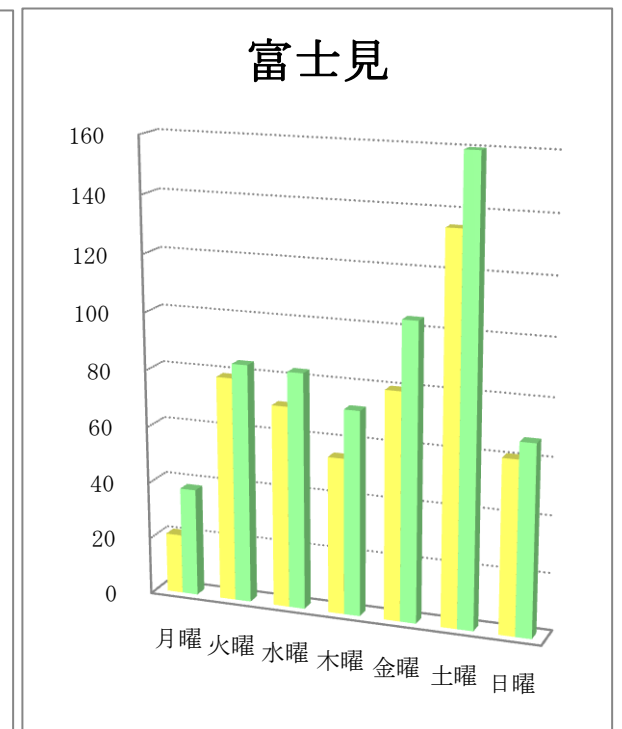
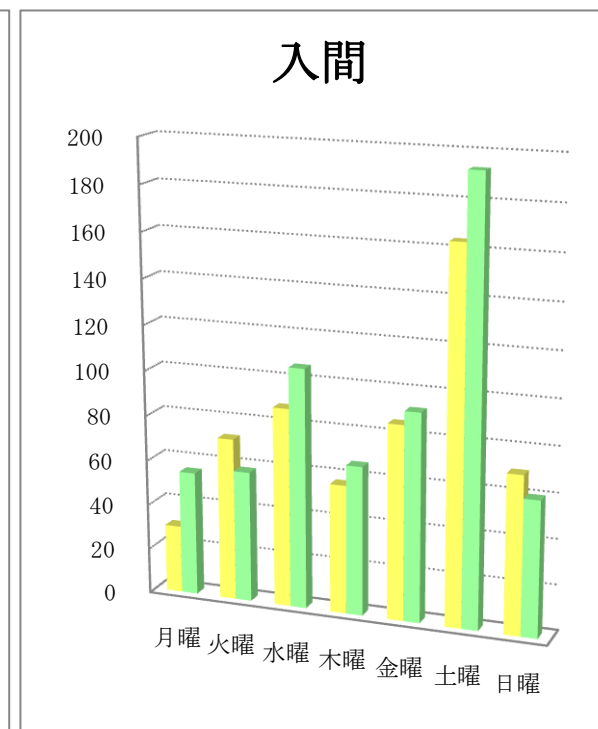
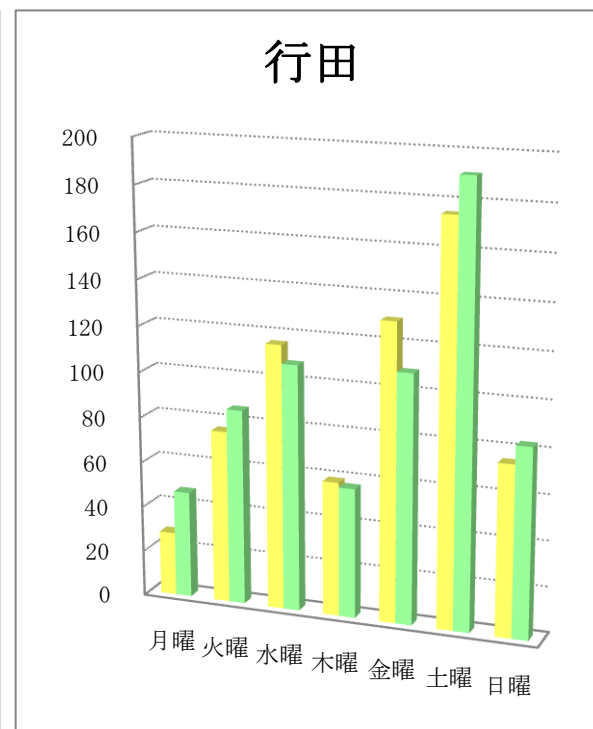
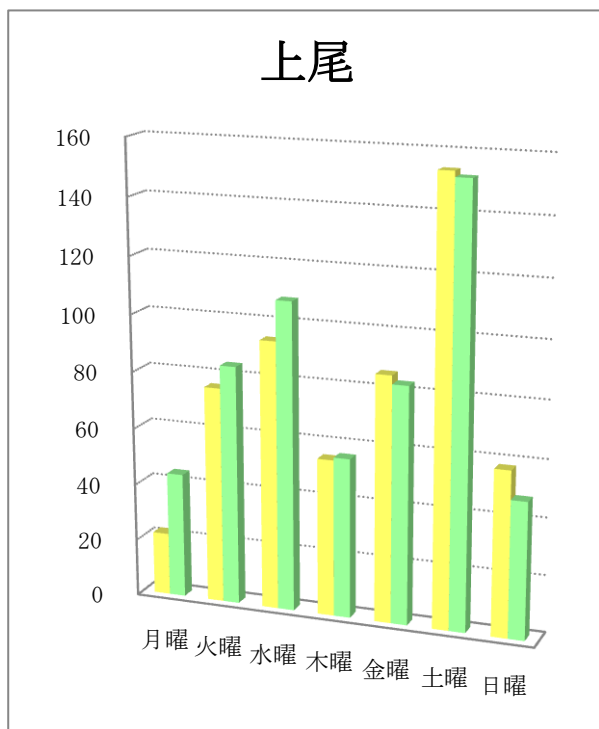
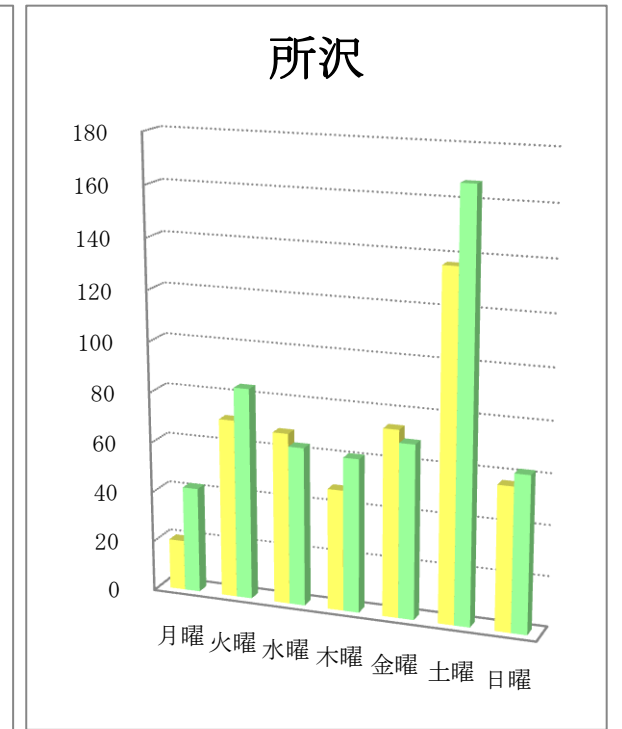
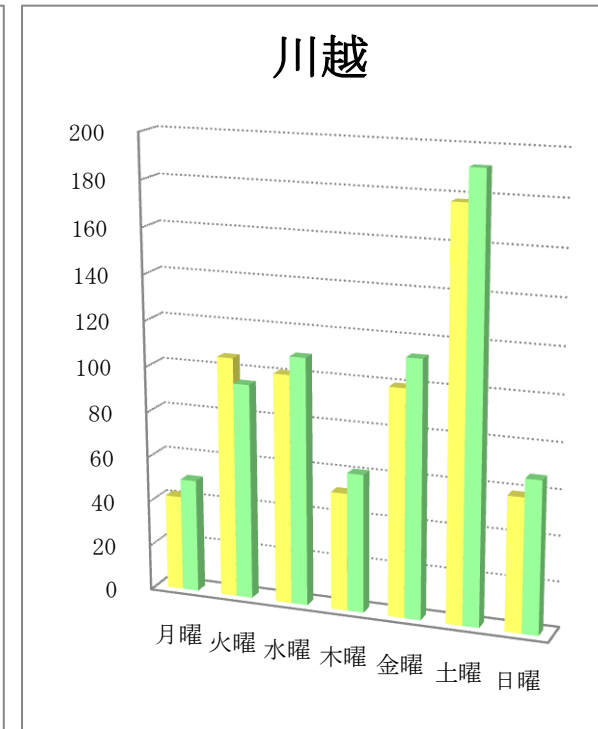
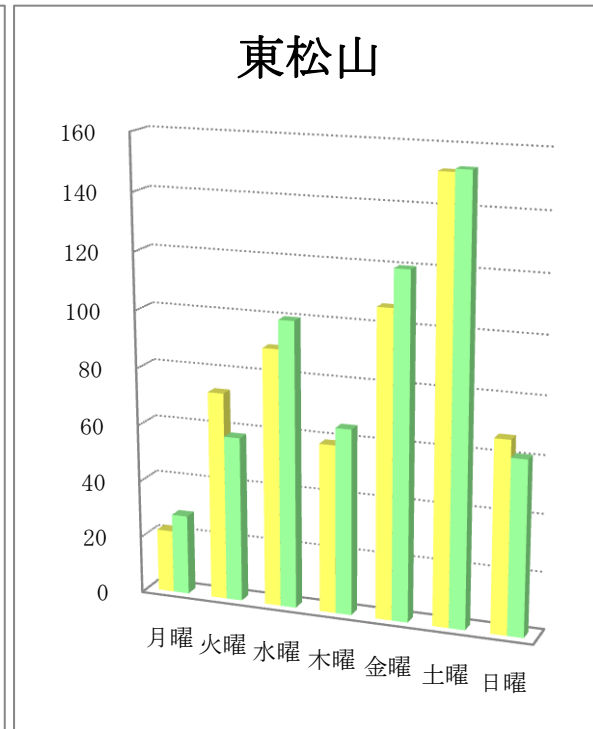
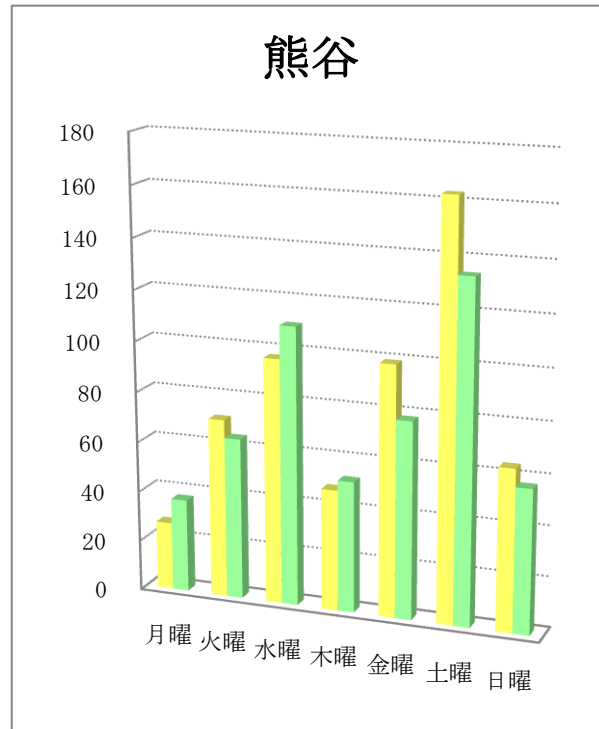
曜日別折込状況 前年同月比

平成26年7月

(読売新聞)

地区名	新聞名	月曜		火曜		水曜		木曜		金曜		土曜		日曜		合計	
		枚数	%	枚数	%	枚数	%	枚数	%	枚数	%	枚数	%	枚数	%	枚数	%
熊谷	当年	27	4.7	71	12.5	97	17.0	48	8.4	99	17.4	163	28.6	64	11.2	569	100.0
	前年	37	7.0	64	12.0	110	20.7	52	9.8	78	14.7	134	25.2	57	10.7	532	100.0
	増減	-10		7		-13		-4		21		29		7		37	
東松山	当年	22	3.9	73	12.8	90	15.8	59	10.4	107	18.8	152	26.7	67	11.8	570	100.0
	前年	28	4.8	58	9.9	100	17.1	65	11.1	120	20.5	153	26.2	61	10.4	585	100.0
	増減	-6		15		-10		-6		-13		-1		6		-15	
川越	当年	42	6.6	106	16.6	101	15.8	52	8.2	100	15.7	178	27.9	59	9.2	638	100.0
	前年	50	7.3	95	13.8	109	15.9	61	8.9	113	16.4	192	27.9	67	9.8	687	100.0
	増減	-8		11		-8		-9		-13		-14		-8		-49	
所沢	当年	20	4.2	71	14.9	68	14.3	48	10.1	74	15.6	137	28.8	57	12.0	475	100.0
	前年	42	7.7	84	15.3	63	11.5	61	11.1	69	12.6	167	30.5	62	11.3	548	100.0
	増減	-22		-13		5		-13		5		-30		-5		-73	
上尾	当年	22	4.0	76	13.9	94	17.2	55	10.1	86	15.8	154	28.3	58	10.6	545	100.0
	前年	44	7.7	84	14.6	108	18.8	56	9.7	83	14.4	152	26.4	48	8.3	575	100.0
	増減	-22		-8		-14		-1		3		2		10		-30	
行田	当年	28	4.2	76	11.5	116	17.6	59	9.0	130	19.7	175	26.6	75	11.4	659	100.0
	前年	47	6.9	86	12.6	108	15.9	57	8.4	109	16.0	191	28.0	83	12.2	681	100.0
	増減	-19		-10		8		2		21		-16		-8		-22	
入間	当年	30	5.3	72	12.7	88	15.5	57	10.1	86	15.2	164	28.9	70	12.3	567	100.0
	前年	55	8.7	58	9.2	106	16.8	66	10.5	92	14.6	193	30.6	60	9.5	630	100.0
	増減	-25		14		-18		-9		-6		-29		10		-63	
富士見	当年	21	4.2	79	15.7	71	14.1	55	11.0	80	15.9	135	26.9	61	12.2	502	100.0
	前年	38	6.3	84	13.8	83	13.7	72	11.8	104	17.1	160	26.3	67	11.0	608	100.0
	増減	-17		-5		-12		-17		-24		-25		-6		-106	

曜日別折込状況 前年同月比 グラフ



※ 黄色：当年／緑色：前年