

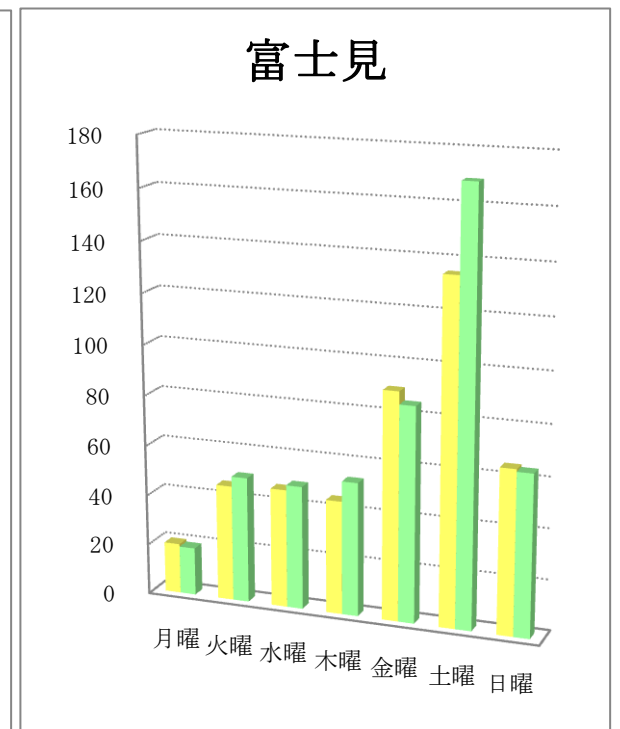
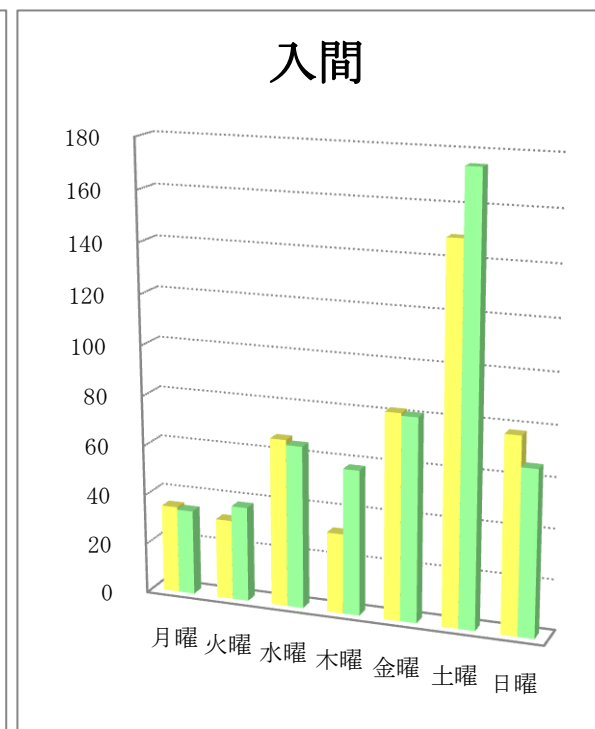
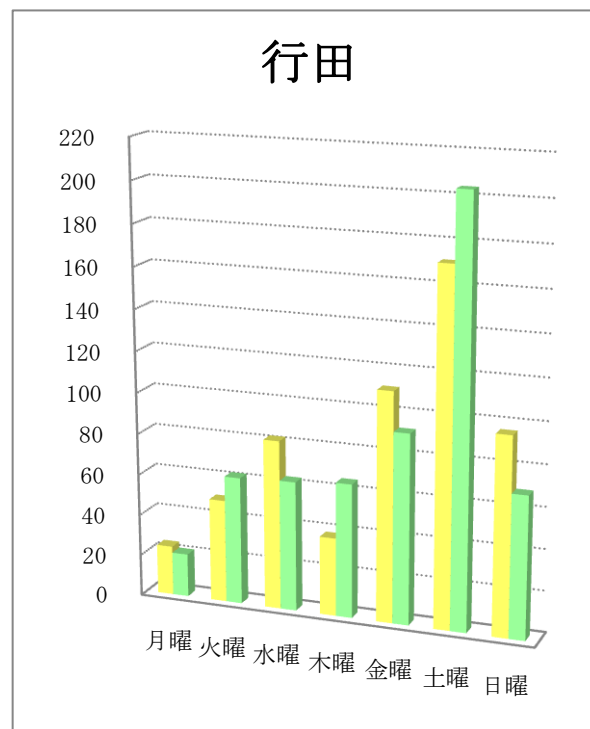
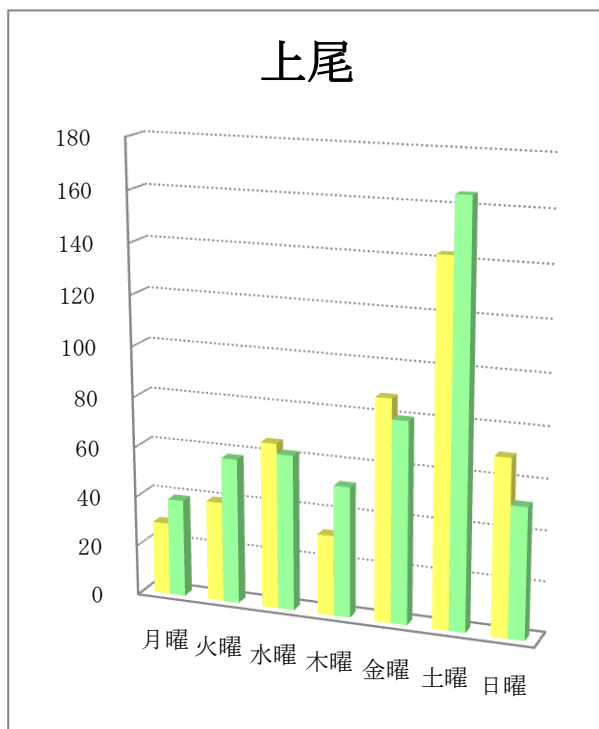
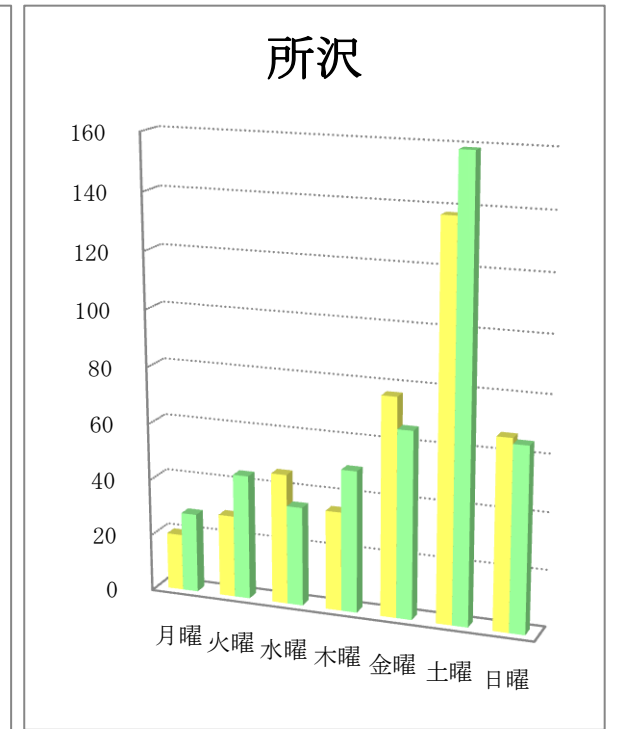
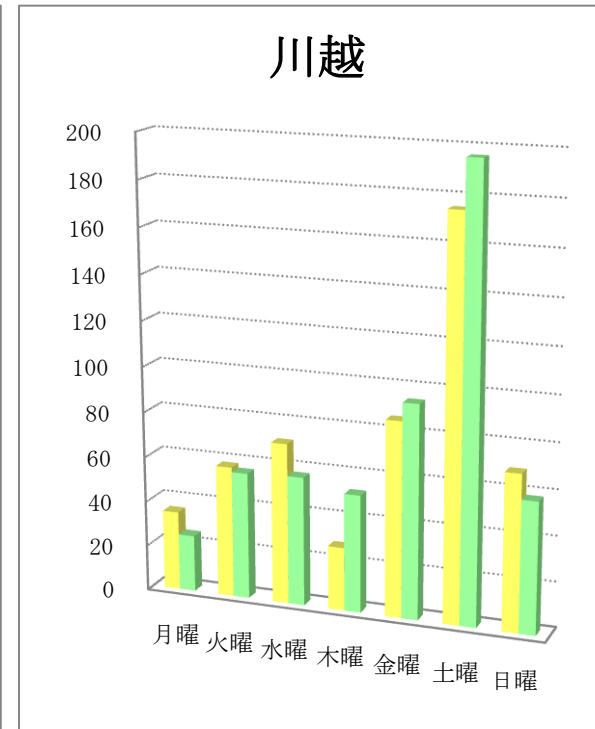
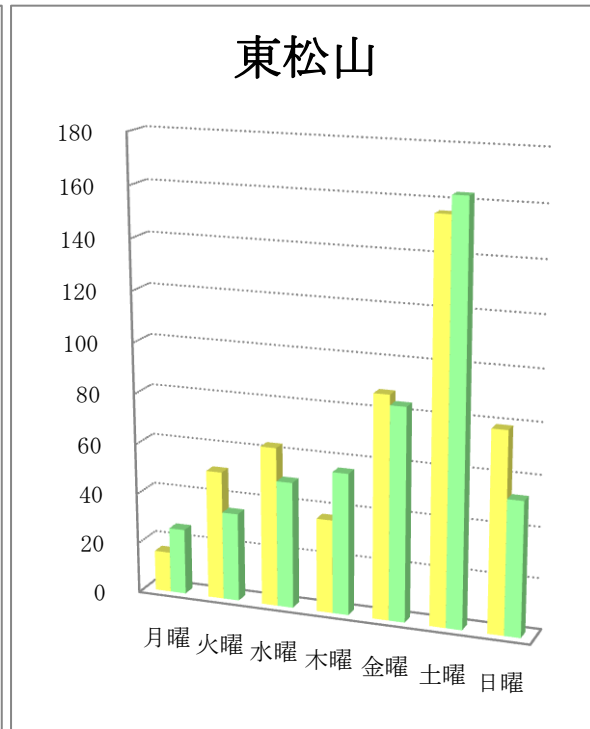
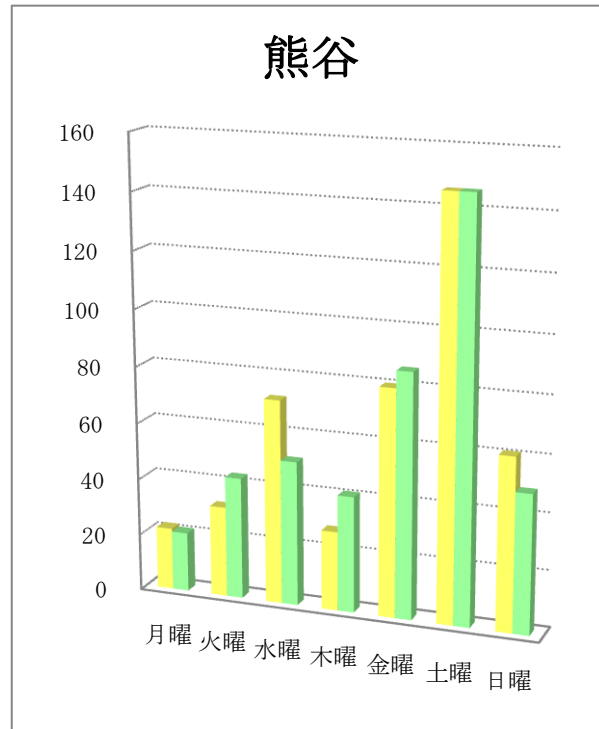
曜日別折込状況 前年同月比

平成26年8月

(読売新聞)

地区名	新聞名	月曜		火曜		水曜		木曜		金曜		土曜		日曜		合計	
		枚数	%	枚数	%	枚数	%	枚数	%	枚数	%	枚数	%	枚数	%	枚数	%
熊谷	当年	22	5.0	32	7.3	72	16.3	28	6.3	80	18.1	146	33.1	61	13.8	441	100.0
	前年	21	4.8	43	9.8	51	11.7	41	9.4	86	19.7	146	33.4	49	11.2	437	100.0
	増減	1		-11		21		-13		-6		0		12		4	
東松山	当年	16	3.3	51	10.4	63	12.9	37	7.6	88	18.0	156	31.8	79	16.1	490	100.0
	前年	26	5.6	35	7.5	50	10.7	56	12.0	84	18.0	163	34.9	53	11.3	467	100.0
	増減	-10		16		13		-19		4		-7		26		23	
川越	当年	35	6.7	58	11.1	71	13.6	28	5.4	86	16.5	175	33.5	69	13.2	522	100.0
	前年	25	4.6	56	10.4	57	10.6	52	9.7	94	17.5	196	36.4	58	10.8	538	100.0
	増減	10		2		14		-24		-8		-21		11		-16	
所沢	当年	20	4.9	29	7.0	46	11.2	35	8.5	77	18.7	138	33.5	67	16.3	412	100.0
	前年	28	6.3	44	9.8	35	7.8	50	11.2	66	14.8	159	35.6	65	14.5	447	100.0
	増減	-8		-15		11		-15		11		-21		2		-35	
上尾	当年	29	6.2	40	8.5	66	14.1	32	6.8	88	18.8	143	30.6	70	15.0	468	100.0
	前年	39	7.7	58	11.4	62	12.2	52	10.2	80	15.7	165	32.5	52	10.2	508	100.0
	増減	-10		-18		4		-20		8		-22		18		-40	
行田	当年	24	4.2	50	8.7	82	14.3	38	6.6	111	19.4	171	29.9	96	16.8	572	100.0
	前年	21	3.6	62	10.8	63	10.9	65	11.3	92	16.0	204	35.4	69	12.0	576	100.0
	増減	3		-12		19		-27		19		-33		27		-4	
入間	当年	35	7.4	32	6.7	67	14.1	32	6.7	82	17.3	149	31.4	78	16.4	475	100.0
	前年	34	6.6	38	7.4	65	12.6	58	11.2	81	15.7	175	33.8	66	12.8	517	100.0
	増減	1		-6		2		-26		1		-26		12		-42	
富士見	当年	20	4.5	46	10.3	47	10.5	45	10.0	90	20.1	135	30.1	65	14.5	448	100.0
	前年	19	3.9	50	10.2	49	10.0	53	10.8	85	17.4	169	34.6	64	13.1	489	100.0
	増減	1		-4		-2		-8		5		-34		1		-41	

曜日別折込状況 前年同月比 グラフ



※ 黄色：当年／緑色：前年