

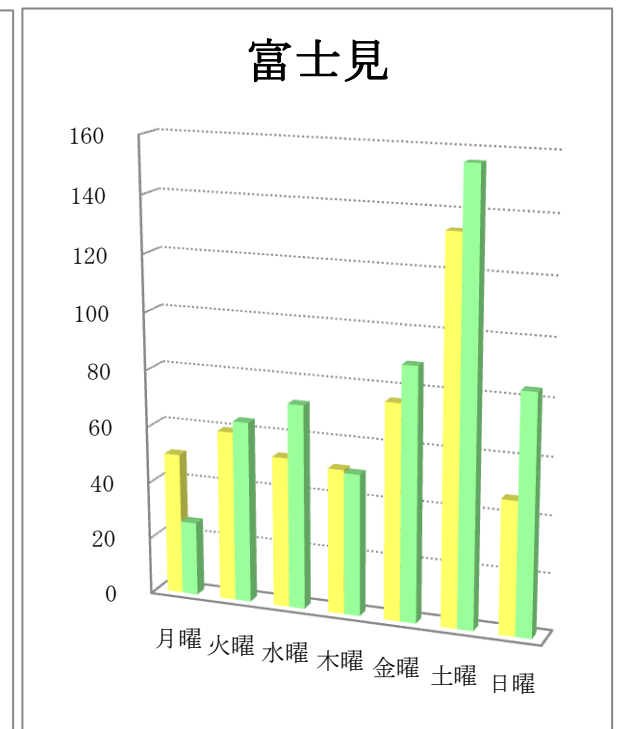
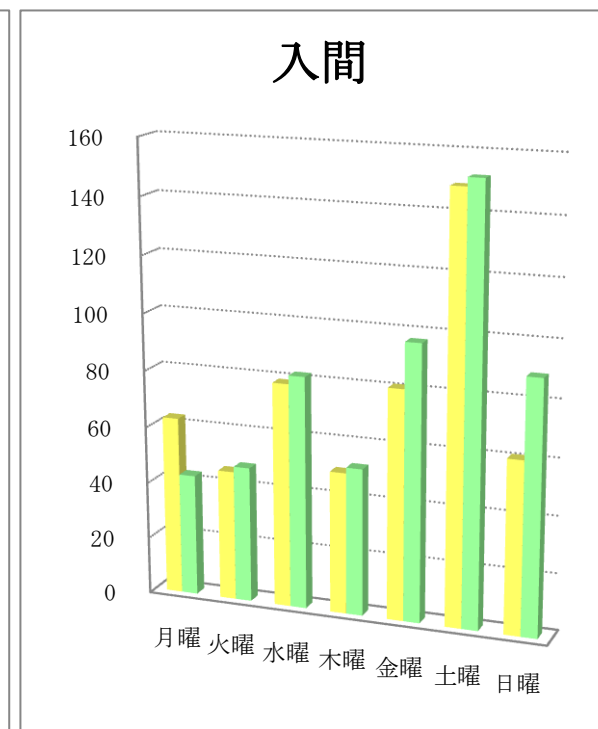
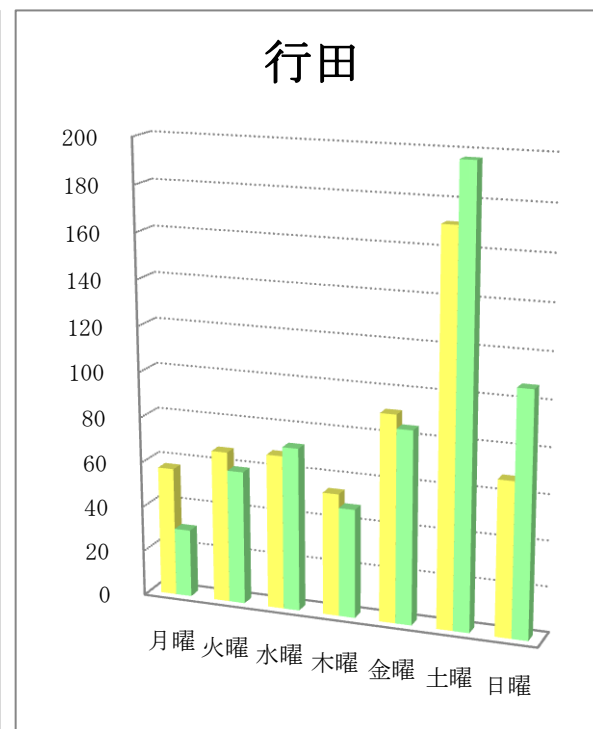
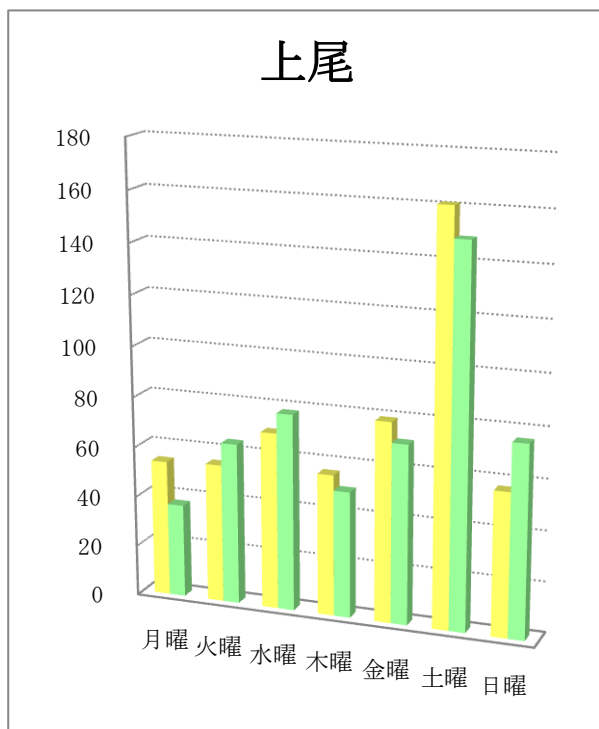
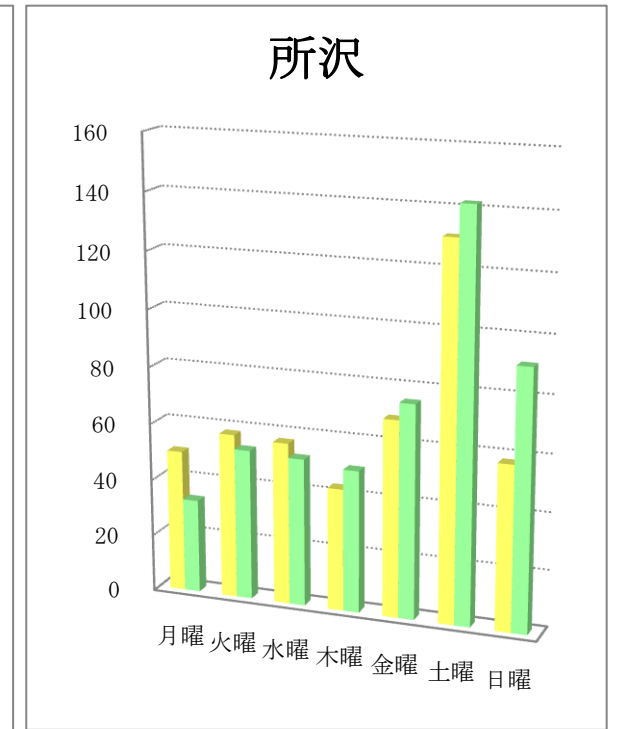
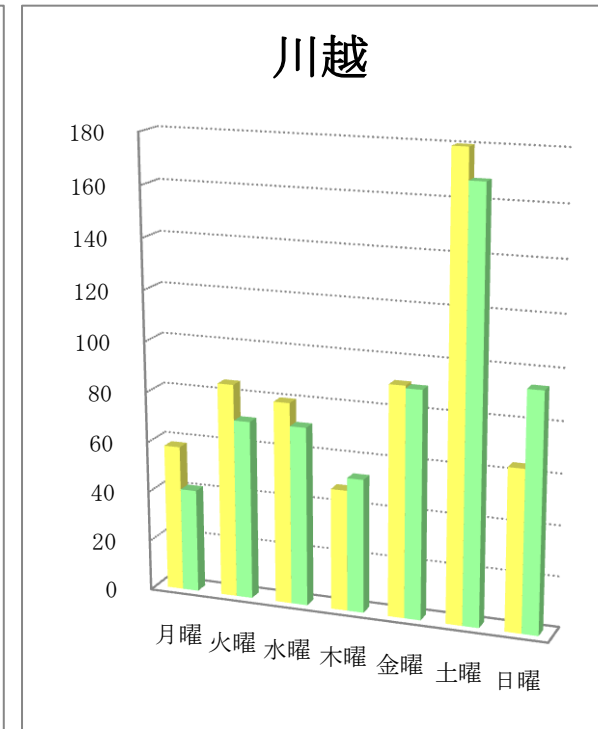
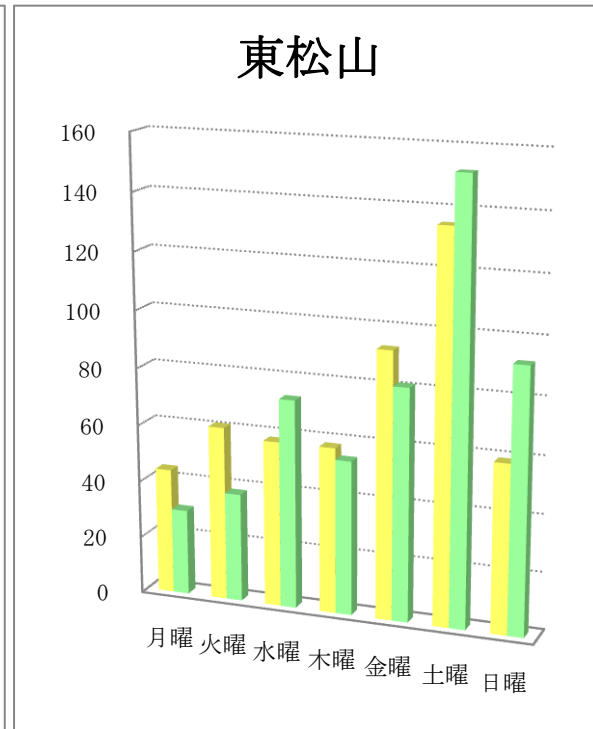
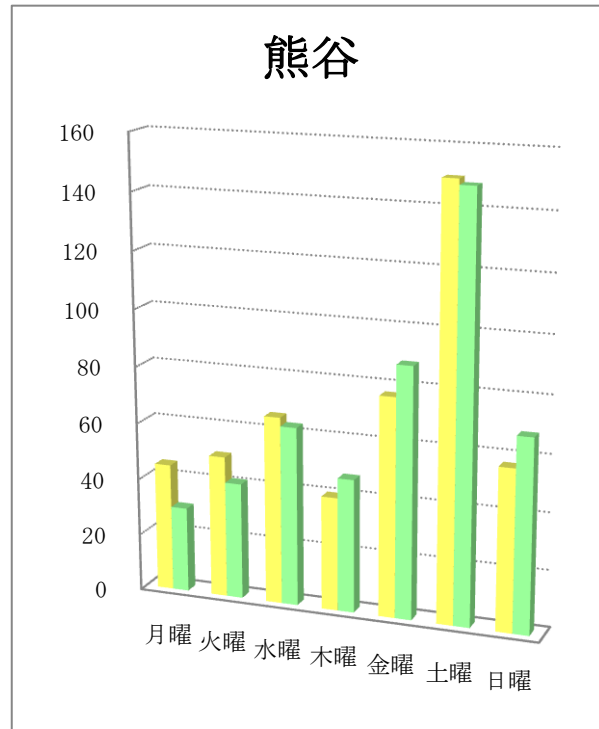
曜日別折込状況 前年同月比

平成26年9月

(読売新聞)

地区名	新聞名	月曜		火曜		水曜		木曜		金曜		土曜		日曜		合計	
		枚数	%	枚数	%	枚数	%	枚数	%	枚数	%	枚数	%	枚数	%	枚数	%
熊谷	当年	45	9.3	50	10.3	66	13.6	40	8.2	77	15.9	150	30.9	57	11.8	485	100.0
	前年	30	6.2	41	8.5	63	13.0	47	9.7	88	18.1	148	30.5	68	14.0	485	100.0
	増減	15		9		3		-7		-11		2		-11		0	
東松山	当年	44	8.7	61	12.0	58	11.4	58	11.4	93	18.3	135	26.6	59	11.6	508	100.0
	前年	30	5.8	38	7.3	73	14.0	54	10.4	81	15.6	152	29.2	92	17.7	520	100.0
	増減	14		23		-15		4		12		-17		-33		-12	
川越	当年	58	9.6	85	14.0	80	13.2	48	7.9	91	15.0	180	29.7	64	10.6	606	100.0
	前年	41	7.0	71	12.1	71	12.1	53	9.0	90	15.3	168	28.6	94	16.0	588	100.0
	増減	17		14		9		-5		1		12		-30		18	
所沢	当年	50	10.7	58	12.4	57	12.2	43	9.2	69	14.8	131	28.1	58	12.4	466	100.0
	前年	33	6.7	53	10.7	52	10.5	50	10.1	75	15.1	142	28.6	91	18.3	496	100.0
	増減	17		5		5		-7		-6		-11		-33		-30	
上尾	当年	54	10.2	55	10.3	70	13.2	56	10.5	79	14.8	161	30.3	57	10.7	532	100.0
	前年	37	7.0	64	12.2	78	14.9	50	9.5	71	13.5	149	28.4	76	14.5	525	100.0
	増減	17		-9		-8		6		8		12		-19		7	
行田	当年	57	9.9	67	11.6	68	11.8	54	9.4	91	15.8	171	29.7	68	11.8	576	100.0
	前年	30	5.0	59	9.9	72	12.0	48	8.0	85	14.2	197	32.9	107	17.9	598	100.0
	増減	27		8		-4		6		6		-26		-39		-22	
入間	当年	63	11.9	46	8.7	79	14.9	50	9.5	81	15.3	149	28.2	61	11.5	529	100.0
	前年	43	7.6	48	8.5	82	14.6	52	9.2	97	17.2	152	27.0	89	15.8	563	100.0
	増減	20		-2		-3		-2		-16		-3		-28		-34	
富士見	当年	50	10.6	60	12.7	53	11.3	51	10.8	76	16.1	134	28.5	47	10.0	471	100.0
	前年	26	4.8	64	11.8	72	13.3	50	9.2	89	16.5	156	28.8	84	15.5	541	100.0
	増減	24		-4		-19		1		-13		-22		-37		-70	

曜日別折込状況 前年同月比 グラフ



※ 黄色：当年／緑色：前年