

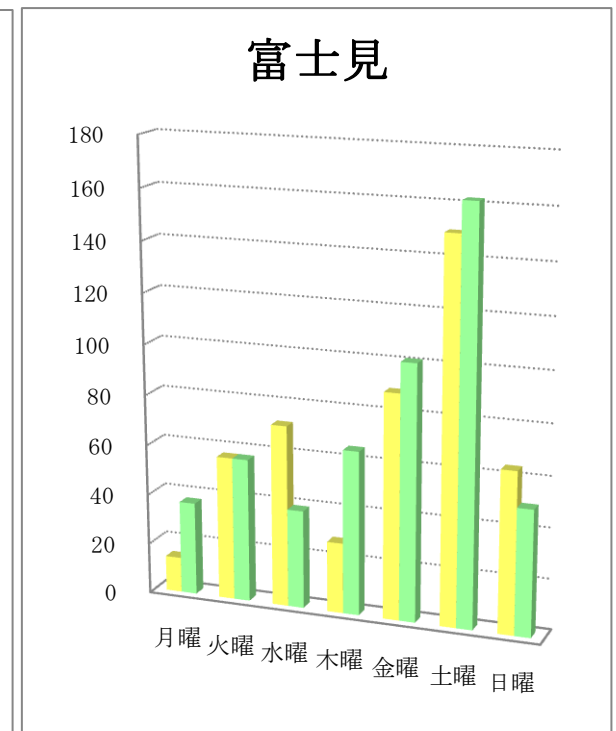
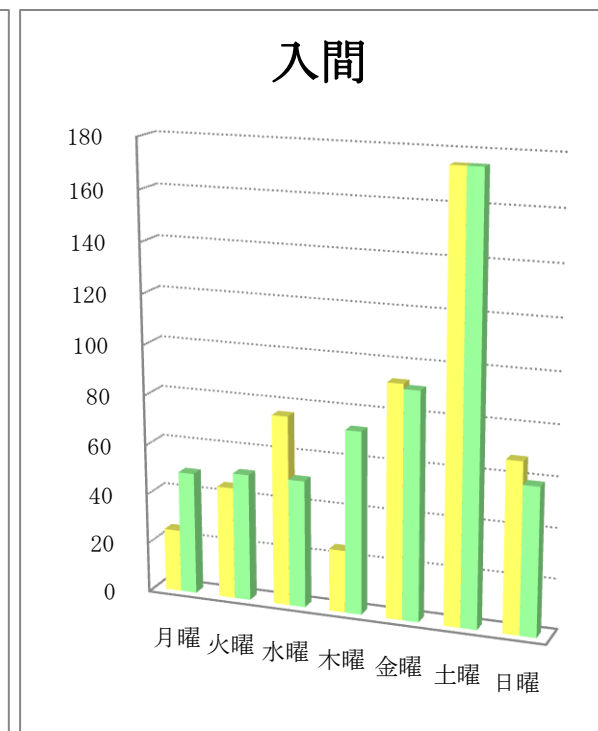
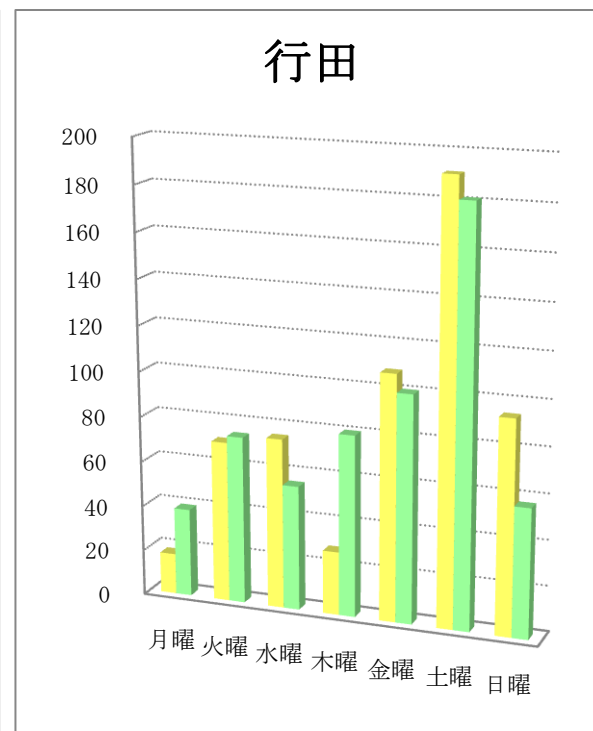
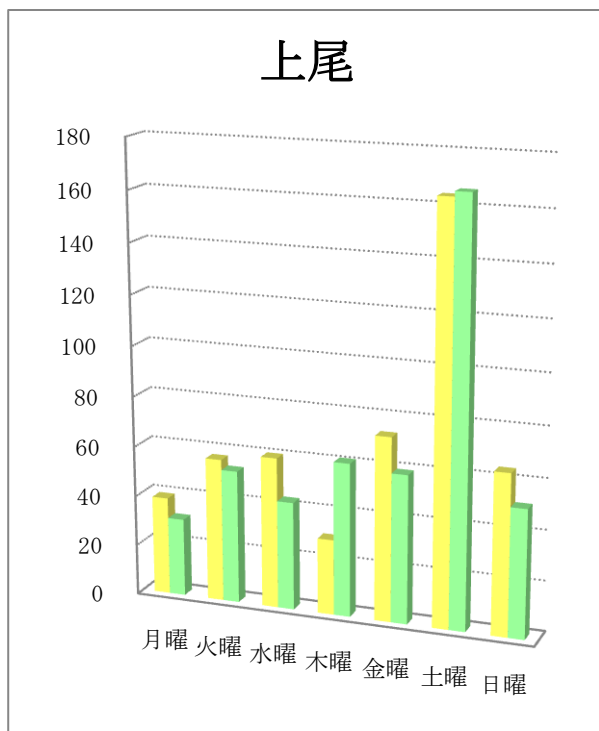
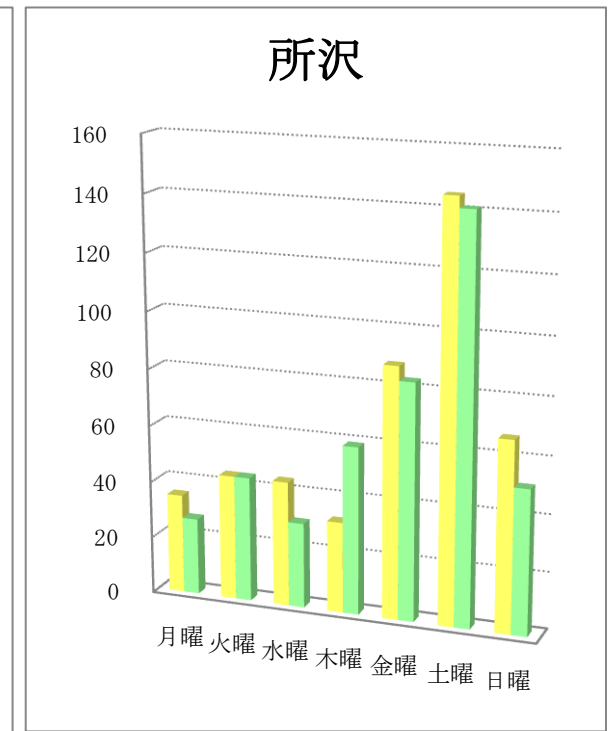
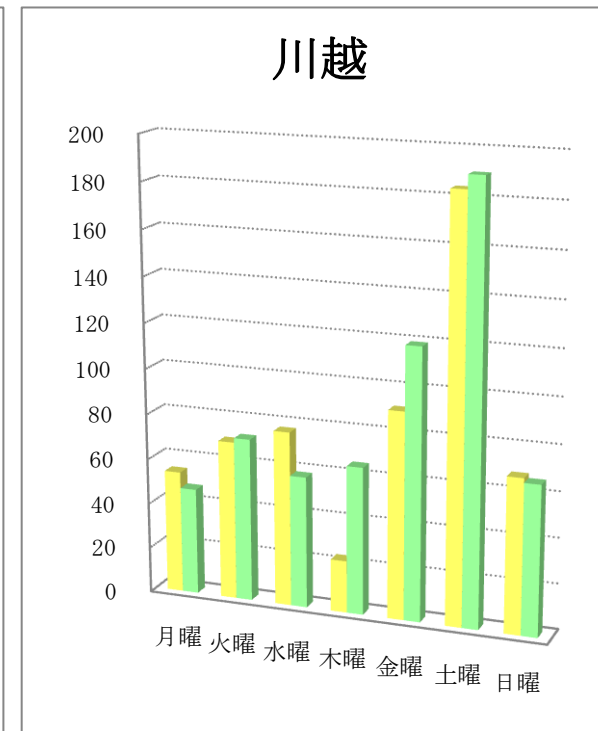
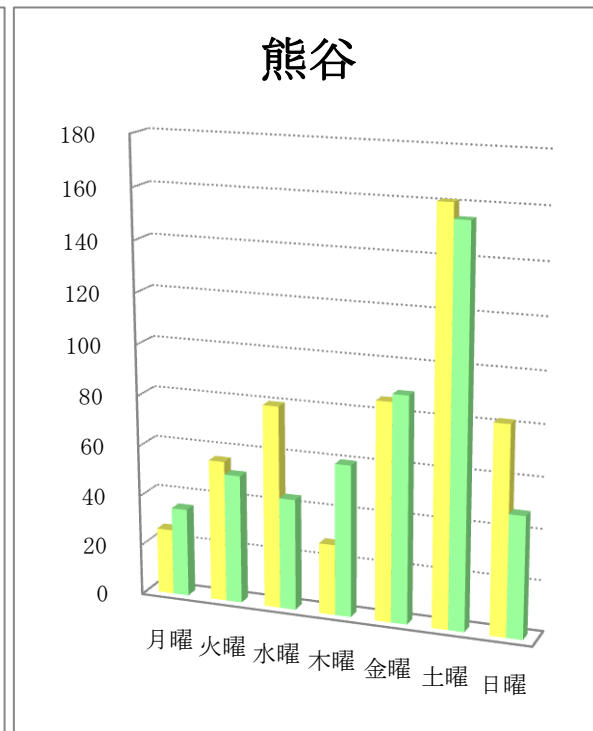
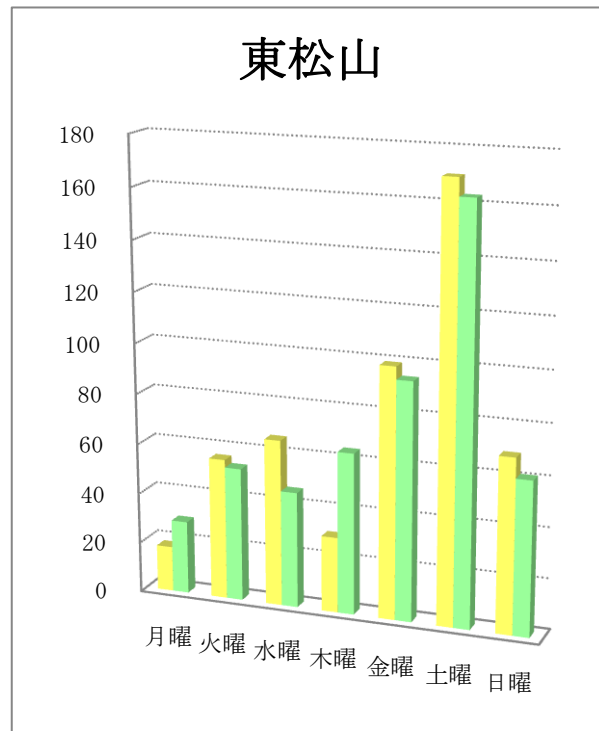
曜日別折込状況 前年同月比

平成27年5月

(読売新聞)

地区名	新聞名	月曜		火曜		水曜		木曜		金曜		土曜		日曜		合計	
		枚数	%	枚数	%	枚数	%	枚数	%	枚数	%	枚数	%	枚数	%	枚数	%
東松山	当年	18	3.5	56	11.0	66	13.0	30	5.9	99	19.5	170	33.5	69	13.6	508	100.0
	前年	29	5.7	53	10.4	46	9.0	64	12.5	94	18.4	163	32.0	61	12.0	510	100.0
	増減	-11		3		20		-34		5		7		8		-2	
熊谷	当年	26	5.0	56	10.8	80	15.4	28	5.4	86	16.6	161	31.0	82	15.8	519	100.0
	前年	35	7.3	51	10.6	44	9.1	60	12.4	89	18.5	155	32.2	48	10.0	482	100.0
	増減	-9		5		36		-32		-3		6		34		37	
川越	当年	54	9.5	70	12.3	77	13.6	23	4.1	91	16.0	184	32.5	68	12.0	567	100.0
	前年	47	7.6	72	11.7	58	9.4	65	10.5	119	19.3	190	30.8	66	10.7	617	100.0
	増減	7		-2		19		-42		-28		-6		2		-50	
所沢	当年	35	7.7	44	9.7	44	9.7	32	7.0	88	19.3	145	31.9	67	14.7	455	100.0
	前年	27	6.2	44	10.1	30	6.9	59	13.6	83	19.1	141	32.4	51	11.7	435	100.0
	増減	8		0		14		-27		5		4		16		20	
上尾	当年	39	8.0	57	11.7	60	12.3	30	6.2	73	15.0	164	33.7	64	13.1	487	100.0
	前年	31	6.7	53	11.4	43	9.3	61	13.1	59	12.7	166	35.8	51	11.0	464	100.0
	増減	8		4		17		-31		14		-2		13		23	
行田	当年	18	3.1	71	12.1	75	12.8	28	4.8	108	18.5	191	32.6	94	16.1	585	100.0
	前年	39	6.7	74	12.6	55	9.4	80	13.7	100	17.1	181	30.9	57	9.7	586	100.0
	増減	-21		-3		20		-52		8		10		37		-1	
入間	当年	25	4.9	45	8.9	76	15.0	25	4.9	93	18.3	175	34.5	68	13.4	507	100.0
	前年	49	8.9	51	9.3	51	9.3	73	13.3	91	16.6	175	31.9	59	10.7	549	100.0
	増減	-24		-6		25		-48		2		0		9		-42	
富士見	当年	14	3.0	57	12.0	72	15.2	28	5.9	89	18.8	150	31.6	64	13.5	474	100.0
	前年	37	7.2	57	11.2	39	7.6	65	12.7	101	19.8	162	31.7	50	9.8	511	100.0
	増減	-23		0		33		-37		-12		-12		14		-37	

曜日別折込状況 前年同月比 グラフ



※ 黄色：当年／緑色：前年