

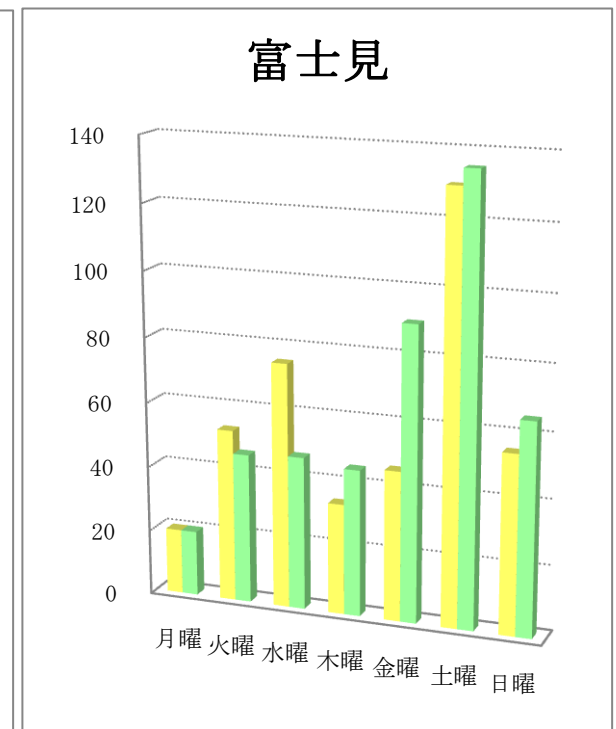
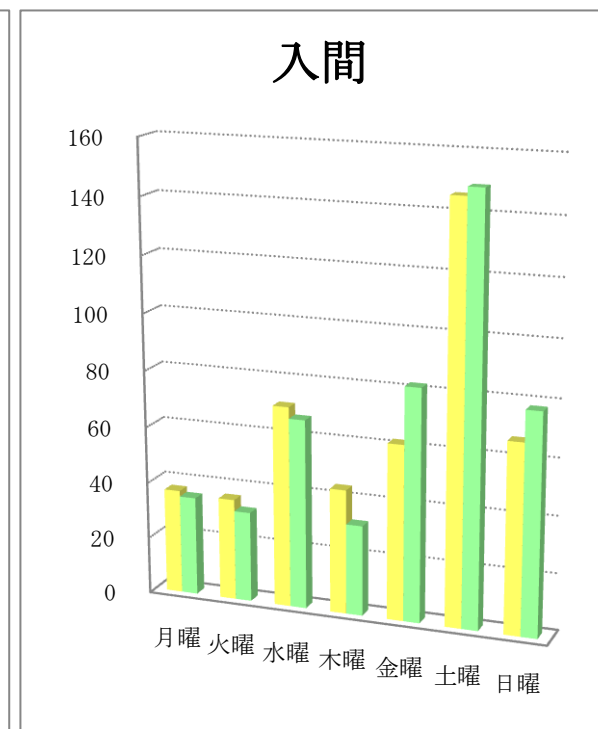
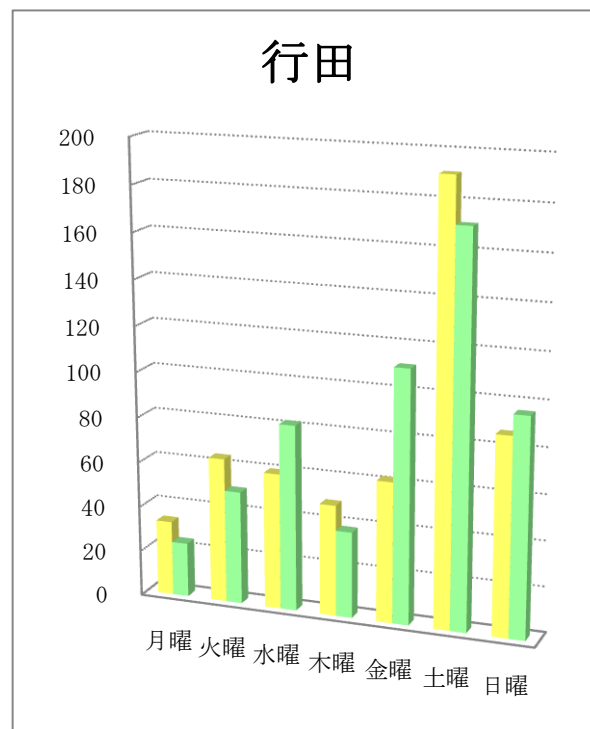
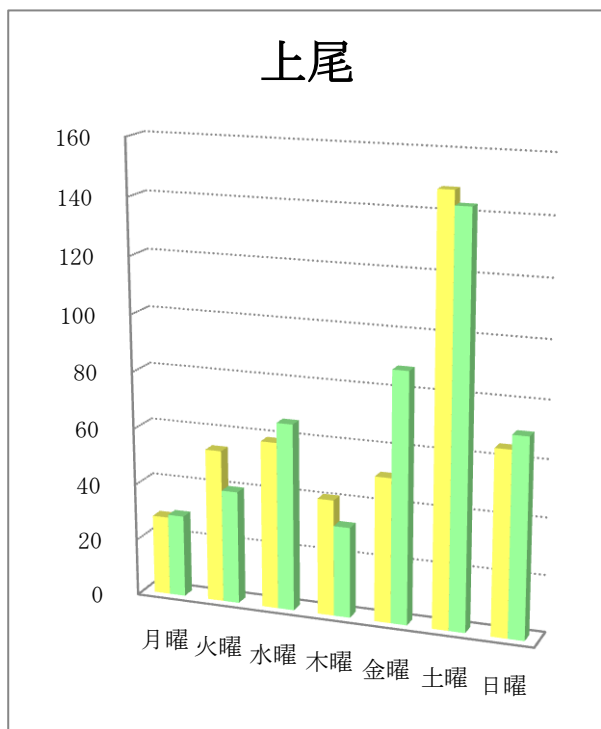
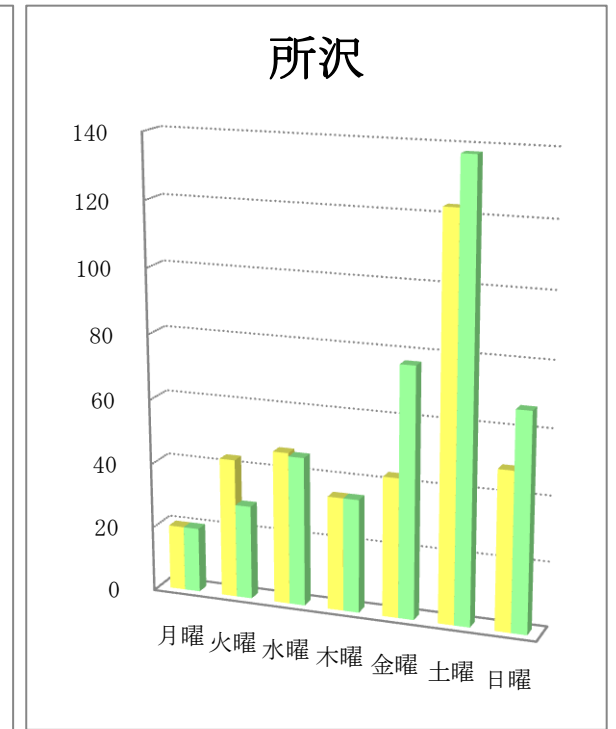
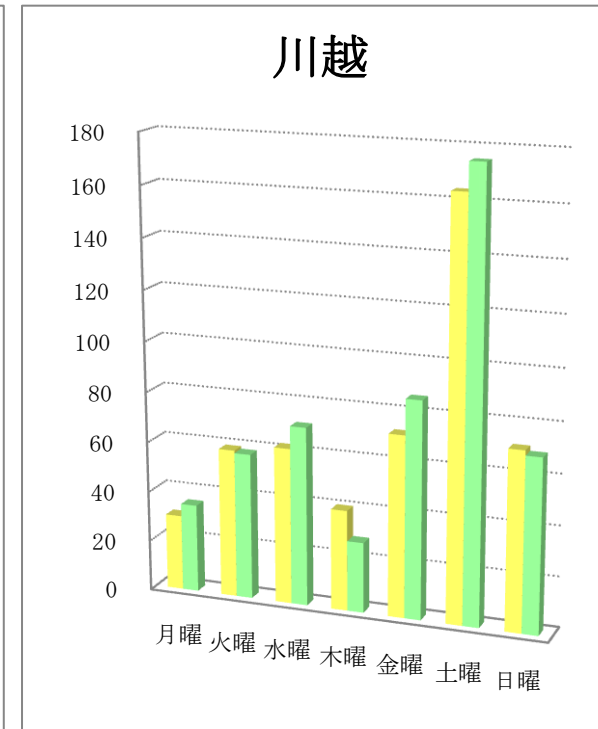
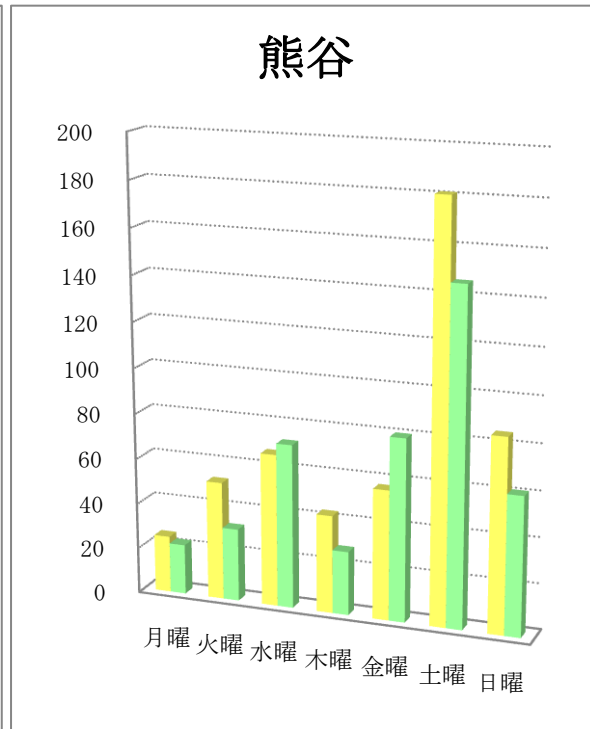
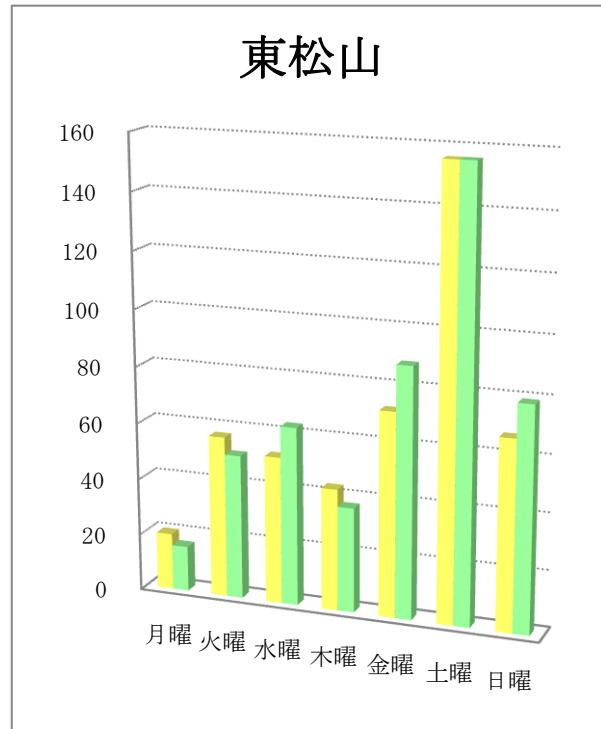
曜日別折込状況 前年同月比

平成27年8月

(読売新聞)

地区名	新聞名	月曜		火曜		水曜		木曜		金曜		土曜		日曜		合計	
		枚数	%	枚数	%	枚数	%	枚数	%	枚数	%	枚数	%	枚数	%	枚数	%
東松山	当年	20	4.3	57	12.2	52	11.1	43	9.2	72	15.4	156	33.4	67	14.3	467	100.0
	前年	16	3.3	51	10.4	63	12.9	37	7.6	88	18.0	156	31.8	79	16.1	490	100.0
	増減	4		6		-11		6		-16		0		-12		-23	
熊谷	当年	25	4.9	52	10.2	67	13.1	43	8.4	57	11.2	181	35.5	85	16.7	510	100.0
	前年	22	5.0	32	7.3	72	16.3	28	6.3	80	18.1	146	33.1	61	13.8	441	100.0
	増減	3		20		-5		15		-23		35		24		69	
川越	当年	30	6.0	59	11.8	62	12.4	40	8.0	72	14.5	164	32.9	71	14.3	498	100.0
	前年	35	6.7	58	11.1	71	13.6	28	5.4	86	16.5	175	33.5	69	13.2	522	100.0
	増減	-5		1		-9		12		-14		-11		2		-24	
所沢	当年	20	5.6	43	11.9	47	13.1	35	9.7	43	11.9	123	34.2	49	13.6	360	100.0
	前年	20	4.9	29	7.0	46	11.2	35	8.5	77	18.7	138	33.5	67	16.3	412	100.0
	増減	0		14		1		0		-34		-15		-18		-52	
上尾	当年	28	6.3	54	12.1	59	13.2	41	9.2	51	11.4	148	33.2	65	14.6	446	100.0
	前年	29	6.2	40	8.5	66	14.1	32	6.8	88	18.8	143	30.6	70	15.0	468	100.0
	増減	-1		14		-7		9		-37		5		-5		-22	
行田	当年	33	6.0	64	11.7	60	11.0	49	9.0	62	11.4	191	35.0	87	15.9	546	100.0
	前年	24	4.2	50	8.7	82	14.3	38	6.6	111	19.4	171	29.9	96	16.8	572	100.0
	増減	9		14		-22		11		-49		20		-9		-26	
入間	当年	37	8.0	36	7.8	71	15.3	44	9.5	62	13.4	146	31.5	67	14.5	463	100.0
	前年	35	7.4	32	6.7	67	14.1	32	6.7	82	17.3	149	31.4	78	16.4	475	100.0
	増減	2		4		4		12		-20		-3		-11		-12	
富士見	当年	20	4.8	53	12.8	75	18.2	34	8.2	46	11.1	130	31.5	55	13.3	413	100.0
	前年	20	4.5	46	10.3	47	10.5	45	10.0	90	20.1	135	30.1	65	14.5	448	100.0
	増減	0		7		28		-11		-44		-5		-10		-35	

曜日別折込状況 前年同月比 グラフ



※ 黄色：当年／緑色：前年