

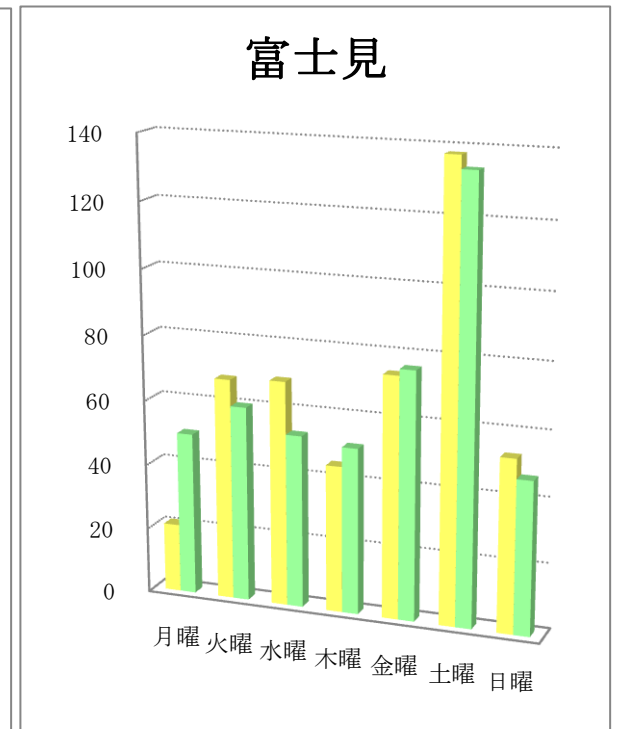
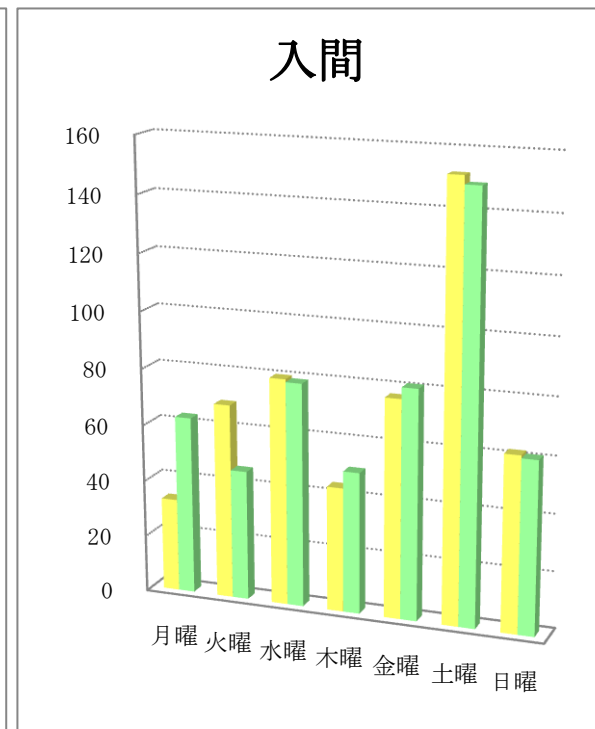
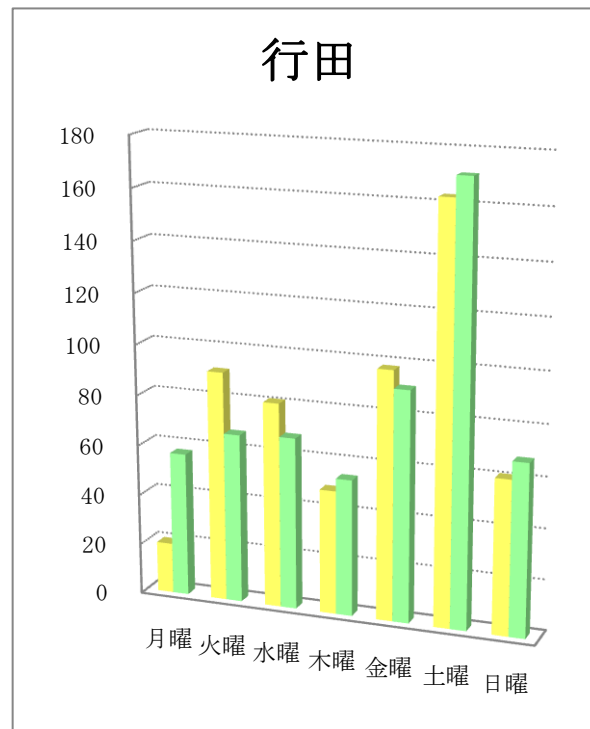
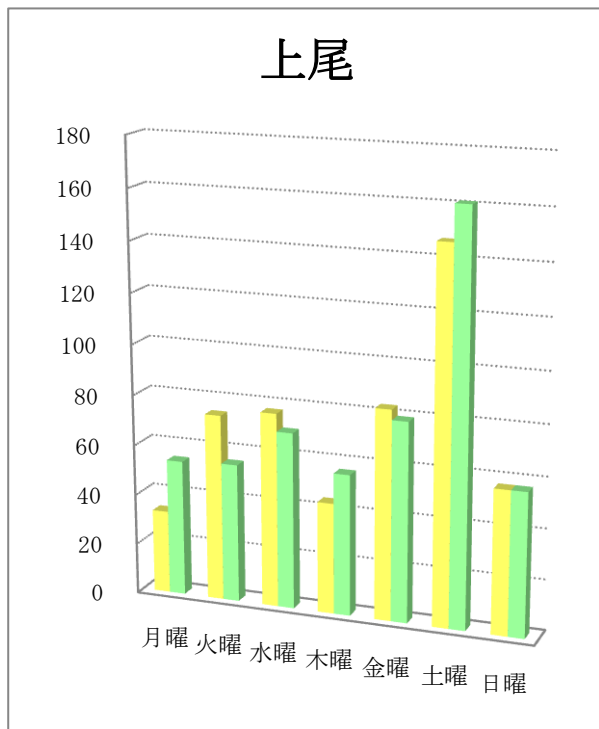
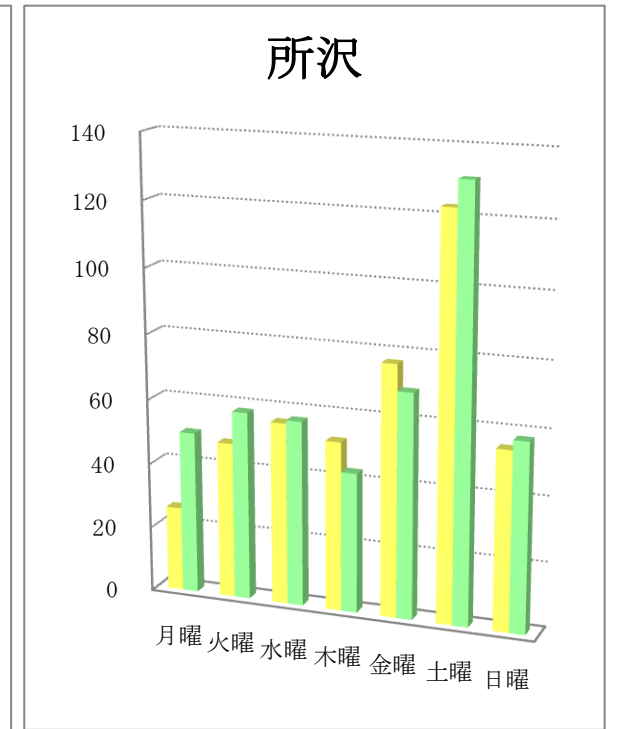
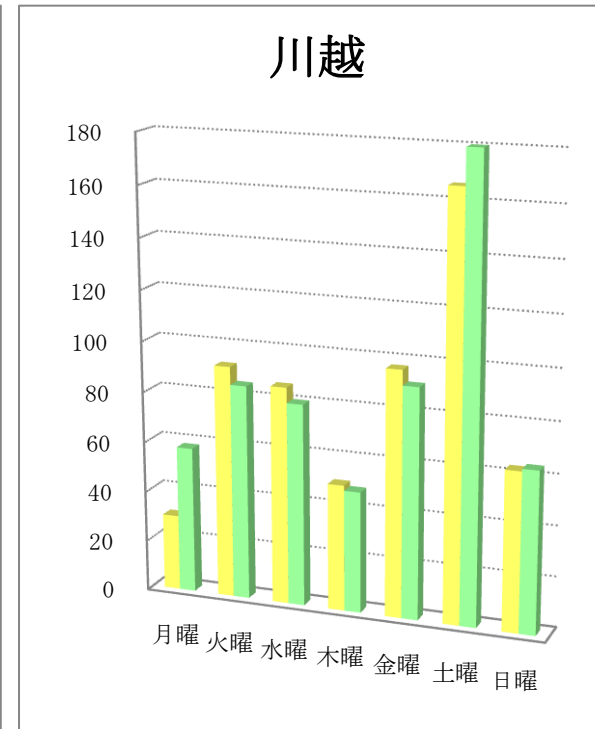
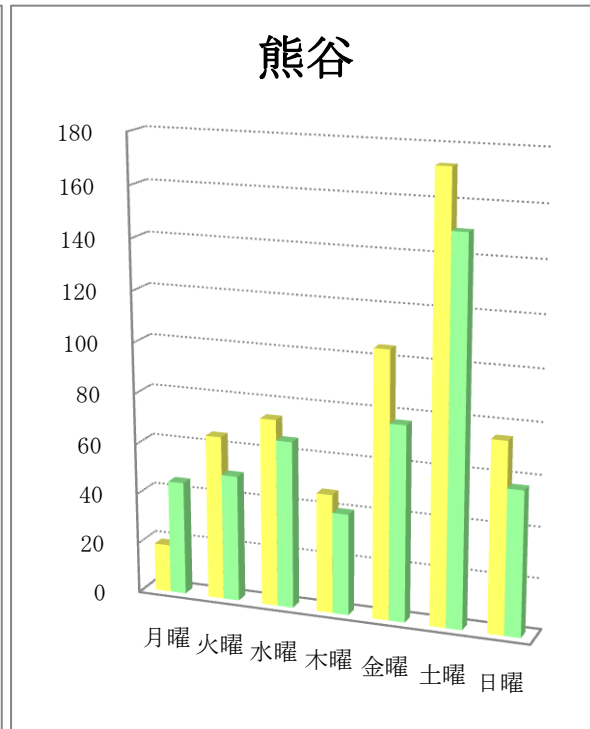
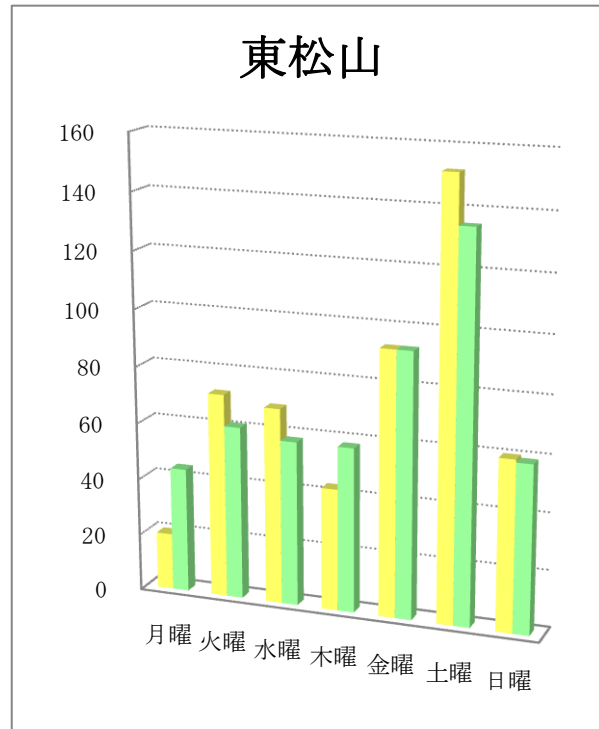
曜日別折込状況 前年同月比

平成27年9月

(読売新聞)

地区名	新聞名	月曜		火曜		水曜		木曜		金曜		土曜		日曜		合計	
		枚数	%	枚数	%	枚数	%	枚数	%	枚数	%	枚数	%	枚数	%	枚数	%
東松山	当年	20	3.9	72	14.1	69	13.6	43	8.4	93	18.3	152	29.9	60	11.8	509	100.0
	前年	44	8.7	61	12.0	58	11.4	58	11.4	93	18.3	135	26.6	59	11.6	508	100.0
	増減	-24		11		11		-15		0		17		1		1	
熊谷	当年	19	3.4	65	11.6	74	13.3	47	8.4	105	18.8	173	31.0	75	13.4	558	100.0
	前年	45	9.3	50	10.3	66	13.6	40	8.2	77	15.9	150	30.9	57	11.8	485	100.0
	増減	-26		15		8		7		28		23		18		73	
川越	当年	30	5.1	92	15.8	86	14.7	50	8.6	97	16.6	166	28.4	63	10.8	584	100.0
	前年	58	9.6	85	14.0	80	13.2	48	7.9	91	15.0	180	29.7	64	10.6	606	100.0
	増減	-28		7		6		2		6		-14		-1		-22	
所沢	当年	26	5.9	48	11.0	56	12.8	52	11.9	77	17.6	123	28.1	55	12.6	437	100.0
	前年	50	10.7	58	12.4	57	12.2	43	9.2	69	14.8	131	28.1	58	12.4	466	100.0
	増減	-24		-10		-1		9		8		-8		-3		-29	
上尾	当年	33	6.4	74	14.4	77	15.0	44	8.5	83	16.1	147	28.5	57	11.1	515	100.0
	前年	54	10.2	55	10.3	70	13.2	56	10.5	79	14.8	161	30.3	57	10.7	532	100.0
	増減	-21		19		7		-12		4		-14		0		-17	
行田	当年	20	3.6	91	16.2	81	14.4	49	8.7	98	17.4	163	29.0	61	10.8	563	100.0
	前年	57	9.9	67	11.6	68	11.8	54	9.4	91	15.8	171	28.0	68	11.8	576	100.0
	増減	-37		24		13		-5		7		-8		-7		-13	
入間	当年	33	6.4	69	13.3	80	15.5	44	8.5	77	14.9	152	29.4	62	12.0	517	100.0
	前年	63	11.9	46	8.7	79	14.9	50	9.5	81	15.3	149	28.2	61	11.5	529	100.0
	増減	-30		23		1		-6		-4		3		1		-12	
富士見	当年	21	4.5	68	14.5	69	14.7	45	9.6	74	15.8	138	29.5	53	11.3	468	100.0
	前年	50	10.6	60	12.7	53	11.3	51	10.8	76	16.1	134	28.5	47	10.0	471	100.0
	増減	-29		8		16		-6		-2		4		6		-3	

曜日別折込状況 前年同月比 グラフ



※ 黄色：当年／緑色：前年