

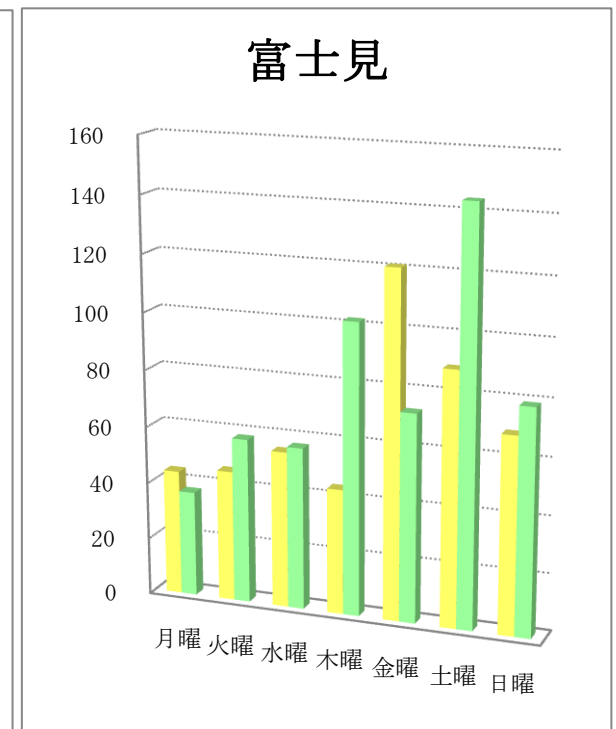
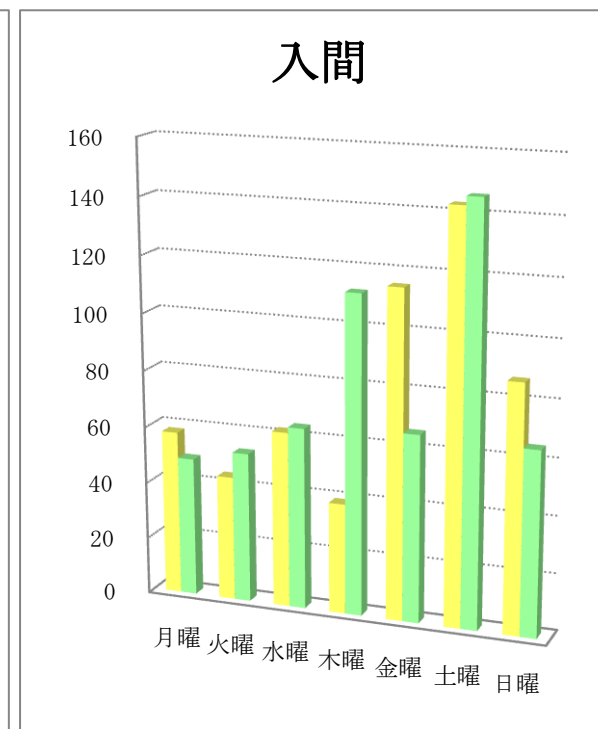
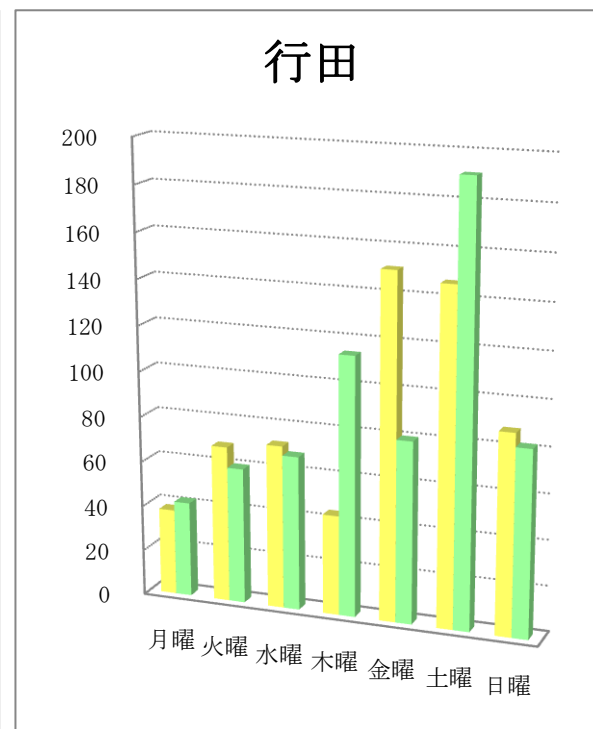
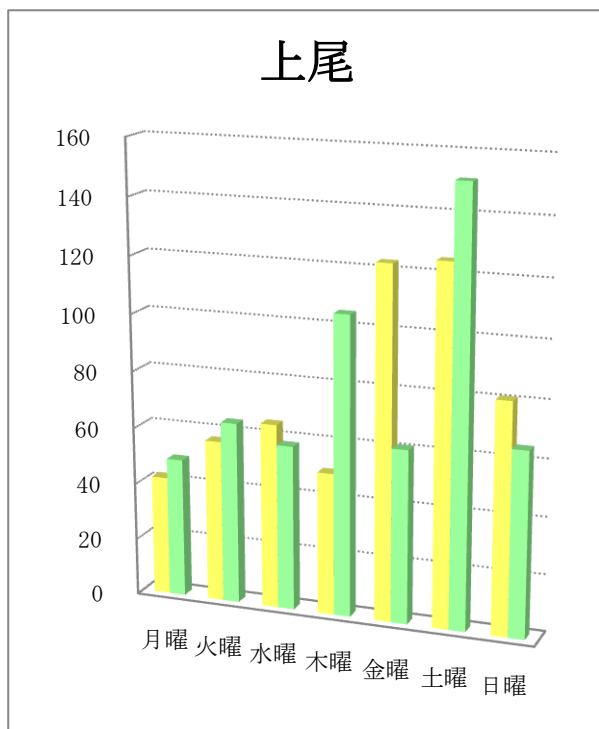
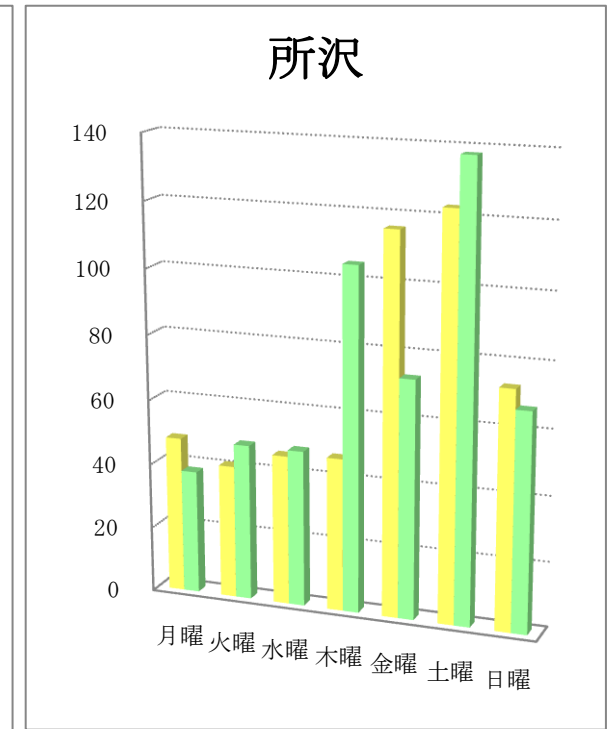
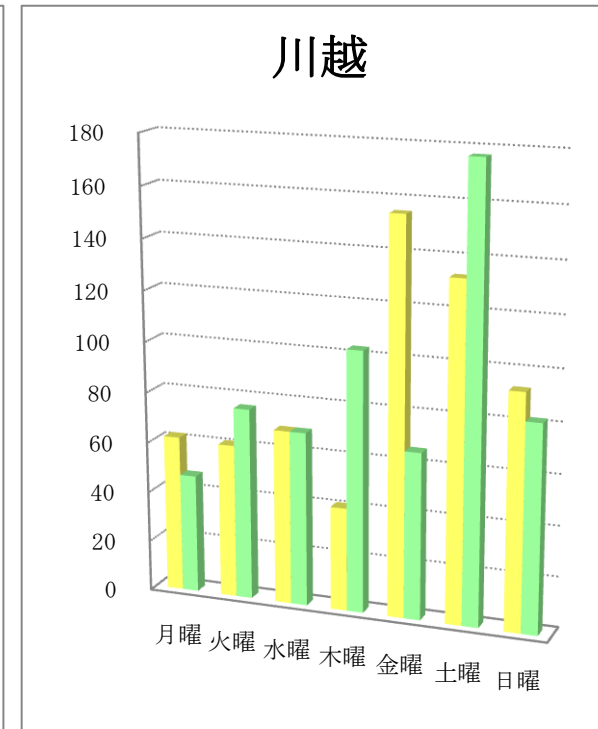
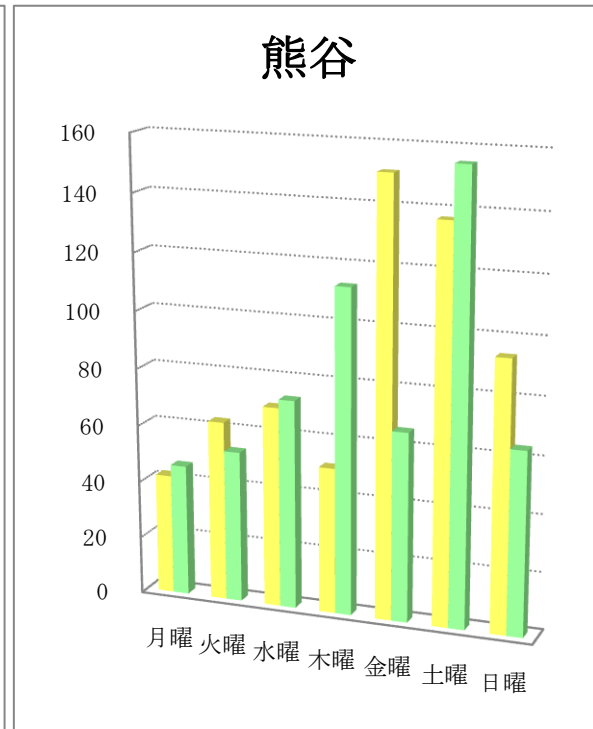
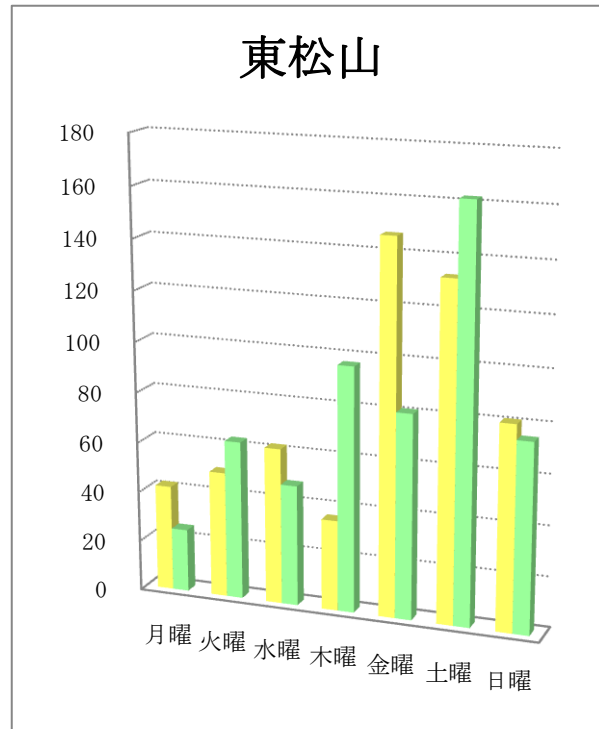
曜日別折込状況 前年同月比

平成28年1月

(読売新聞)

地区名	新聞名	月曜		火曜		水曜		木曜		金曜		土曜		日曜		合計	
		枚数	%	枚数	%	枚数	%	枚数	%	枚数	%	枚数	%	枚数	%	枚数	%
東松山	当年	42	7.6	50	9.1	62	11.3	36	6.5	147	26.7	133	24.1	81	14.7	551	100.0
	前年	25	4.5	63	11.4	48	8.7	97	17.6	81	14.7	162	29.4	75	13.6	551	100.0
	増減	17		-13		14		-61		66		-29		6		0	
熊谷	当年	42	6.9	63	10.4	70	11.5	51	8.4	151	24.8	137	22.5	94	15.5	608	100.0
	前年	46	8.1	53	9.3	73	12.8	113	19.8	66	11.6	155	27.2	64	11.2	570	100.0
	増減	-4		10		-3		-62		85		-18		30		38	
川越	当年	62	10.1	61	9.9	69	11.2	41	6.7	155	25.2	133	21.7	93	15.1	614	100.0
	前年	47	7.6	76	12.3	69	11.1	103	16.6	66	10.6	177	28.5	82	13.2	620	100.0
	増減	15		-15		0		-62		89		-44		11		-6	
所沢	当年	48	9.7	41	8.3	46	9.3	47	9.5	116	23.5	123	24.9	73	14.8	494	100.0
	前年	38	7.4	48	9.3	48	9.3	105	20.3	73	14.1	138	26.7	67	13.0	517	100.0
	増減	10		-7		-2		-58		43		-15		6		-23	
上尾	当年	42	7.7	57	10.5	65	12.0	50	9.2	123	22.7	125	23.0	81	14.9	543	100.0
	前年	49	8.9	64	11.6	58	10.5	105	19.0	61	11.0	151	27.3	65	11.8	553	100.0
	増減	-7		-7		7		-55		62		-26		16		-10	
行田	当年	38	6.2	69	11.3	72	11.8	44	7.2	151	24.8	147	24.1	88	14.4	609	100.0
	前年	42	6.6	60	9.4	68	10.7	114	17.9	80	12.6	191	30.0	82	12.9	637	100.0
	増減	-4		9		4		-70		71		-44		6		-28	
入間	当年	58	10.6	44	8.0	62	11.3	39	7.1	115	21.0	143	26.1	87	15.9	548	100.0
	前年	49	8.8	53	9.5	64	11.5	112	20.2	66	11.9	146	26.3	65	11.7	555	100.0
	増減	9		-9		-2		-73		49		-3		22		-7	
富士見	当年	44	9.4	46	9.8	55	11.8	44	9.4	121	25.9	89	19.0	69	14.7	468	100.0
	前年	37	6.7	58	10.5	57	10.4	102	18.5	73	13.3	144	26.2	79	14.4	550	100.0
	増減	7		-12		-2		-58		48		-55		-10		-82	

曜日別折込状況 前年同月比 グラフ



※ 黄色：当年／緑色：前年