

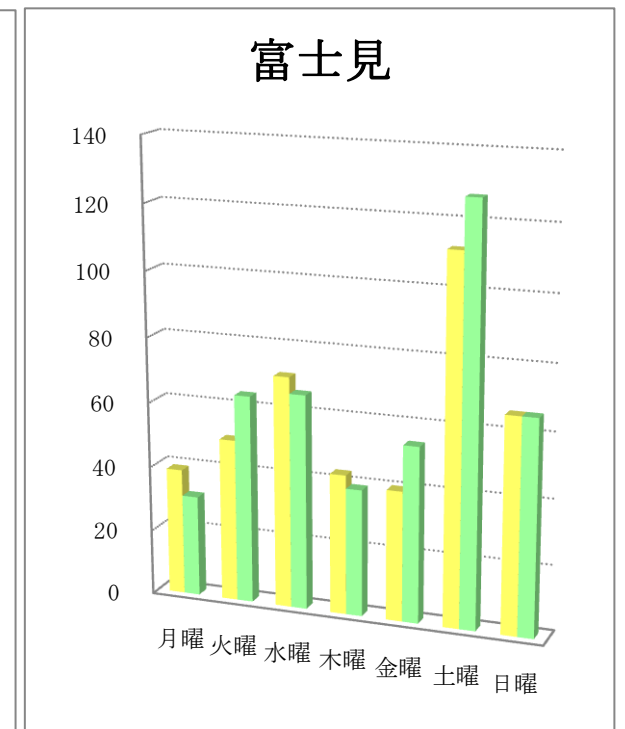
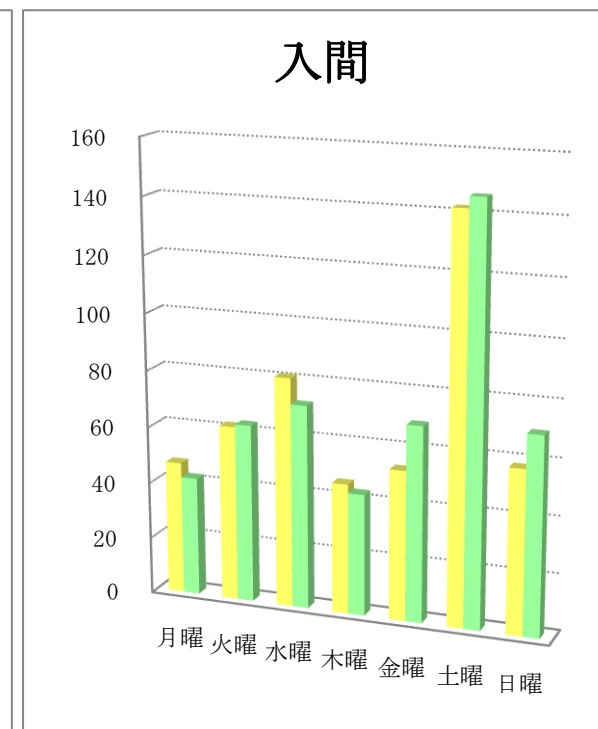
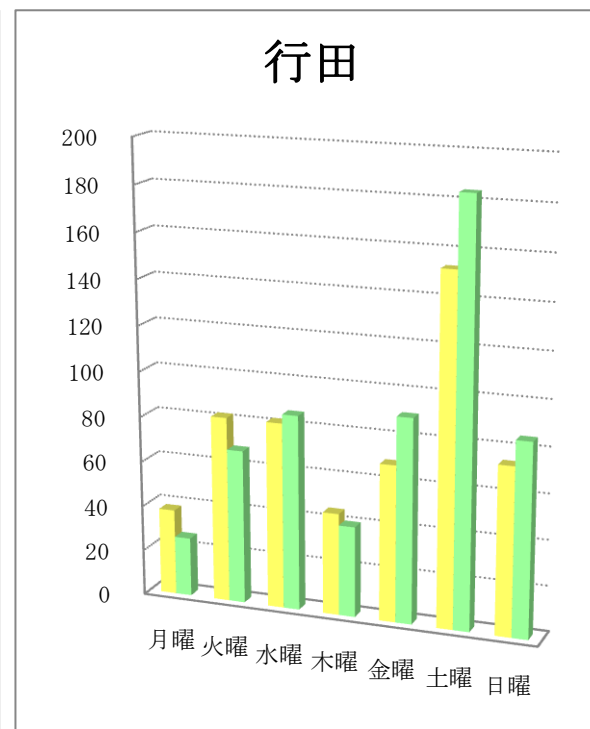
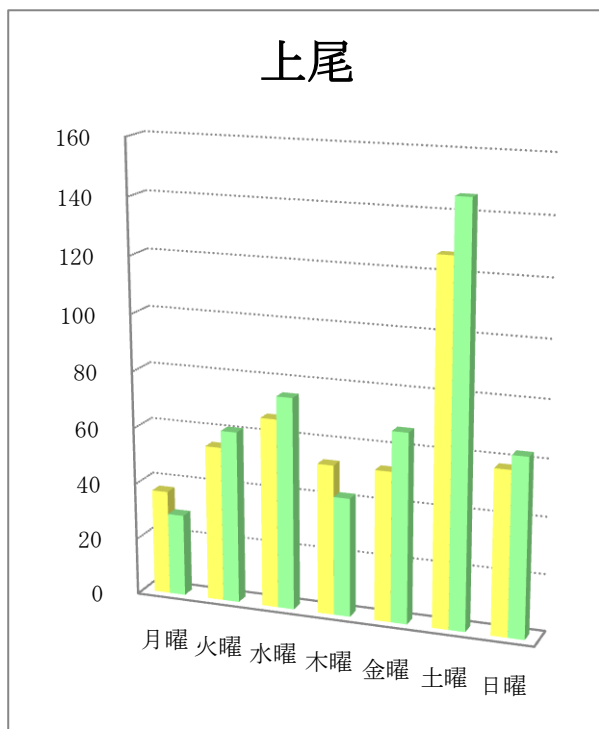
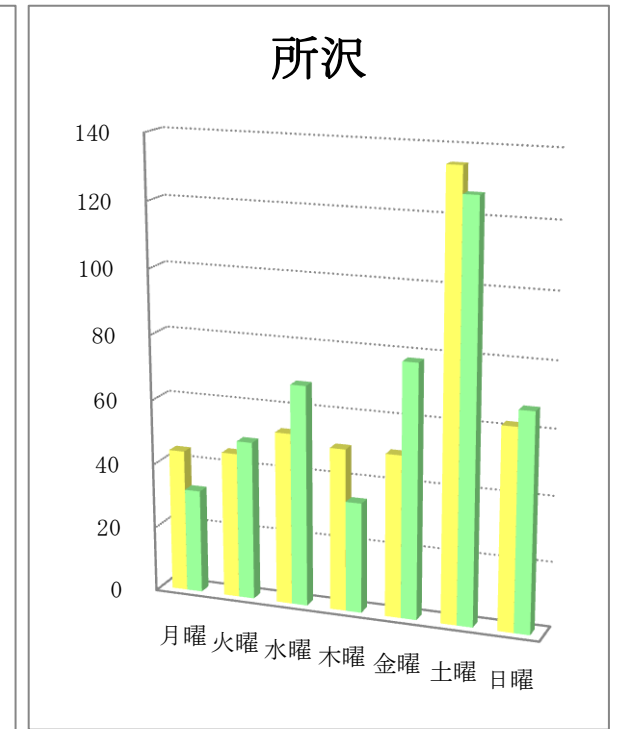
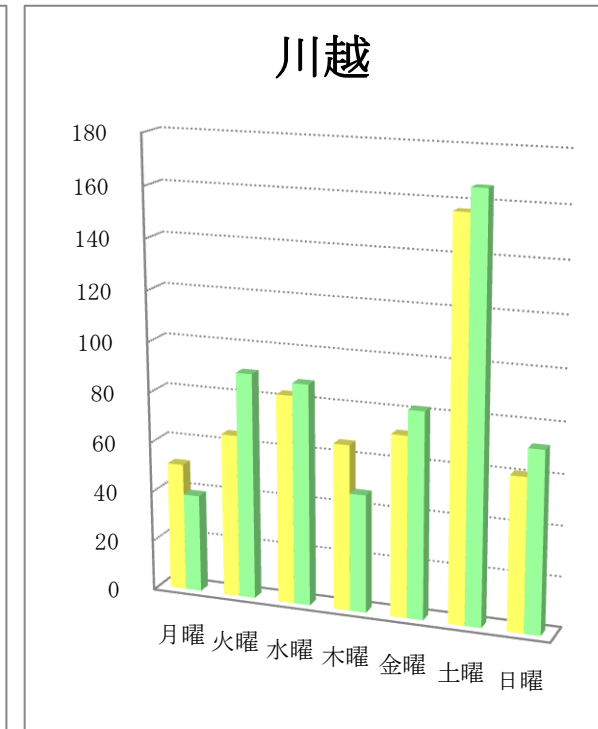
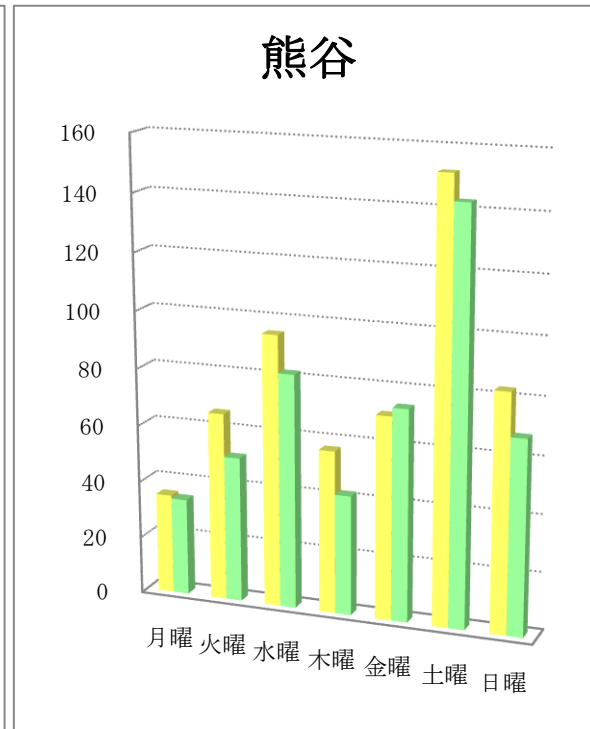
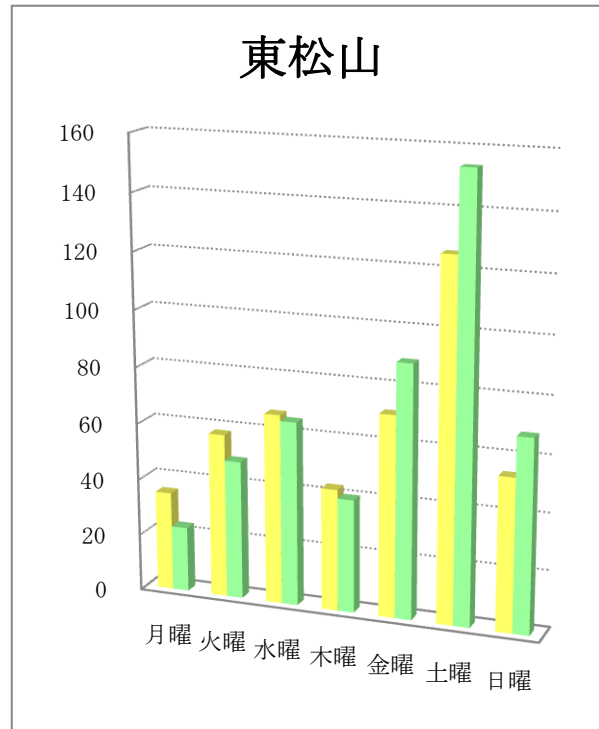
曜日別折込状況 前年同月比

平成28年2月

(読売新聞)

地区名	新聞名	月曜		火曜		水曜		木曜		金曜		土曜		日曜		合計	
		枚数	%	枚数	%	枚数	%	枚数	%	枚数	%	枚数	%	枚数	%	枚数	%
東松山	当年	35	7.7	58	12.8	67	14.8	43	9.5	71	15.6	126	27.8	54	11.9	454	100.0
	前年	23	4.7	49	10.0	65	13.3	40	8.2	89	18.2	154	31.6	68	13.9	488	100.0
	増減	12		9		2		3		-18		-28		-14		-34	
熊谷	当年	35	6.3	66	11.8	95	17.0	57	10.2	71	12.7	152	27.2	83	14.8	559	100.0
	前年	34	6.9	51	10.3	82	16.6	42	8.5	74	15.0	143	28.9	68	13.8	494	100.0
	増減	1		15		13		15		-3		9		15		65	
川越	当年	51	9.2	65	11.7	83	15.0	66	11.9	72	13.0	157	28.3	61	11.0	555	100.0
	前年	39	6.7	90	15.4	88	15.1	47	8.0	82	14.0	166	28.4	72	12.3	584	100.0
	増減	12		-25		-5		19		-10		-9		-11		-29	
所沢	当年	44	10.0	45	10.3	53	12.1	50	11.4	50	11.4	135	30.8	62	14.1	439	100.0
	前年	32	7.0	49	10.8	68	14.9	34	7.5	78	17.1	127	27.9	67	14.7	455	100.0
	増減	12		-4		-15		16		-28		8		-5		-16	
上尾	当年	37	8.2	55	12.2	67	14.9	53	11.8	53	11.8	127	28.2	58	12.9	450	100.0
	前年	29	6.0	61	12.6	75	15.5	42	8.7	67	13.9	146	30.2	63	13.0	483	100.0
	増減	8		-6		-8		11		-14		-19		-5		-33	
行田	当年	38	7.0	82	15.1	82	15.1	45	8.3	69	12.7	153	28.2	74	13.6	543	100.0
	前年	26	4.5	68	11.7	86	14.9	40	6.9	90	15.5	184	31.8	85	14.7	579	100.0
	増減	12		14		-4		5		-21		-31		-11		-36	
入間	当年	47	9.6	62	12.7	81	16.6	46	9.4	53	10.8	142	29.0	58	11.9	489	100.0
	前年	42	8.3	63	12.5	72	14.3	43	8.5	69	13.7	146	28.9	70	13.9	505	100.0
	増減	5		-1		9		3		-16		-4		-12		-16	
富士見	当年	39	9.3	50	11.9	71	16.9	43	10.2	40	9.5	112	26.6	66	15.7	421	100.0
	前年	31	6.9	64	14.3	66	14.8	39	8.7	54	12.1	127	28.4	66	14.8	447	100.0
	増減	8		-14		5		4		-14		-15		0		-26	

曜日別折込状況 前年同月比 グラフ



※ 黄色：当年／緑色：前年