

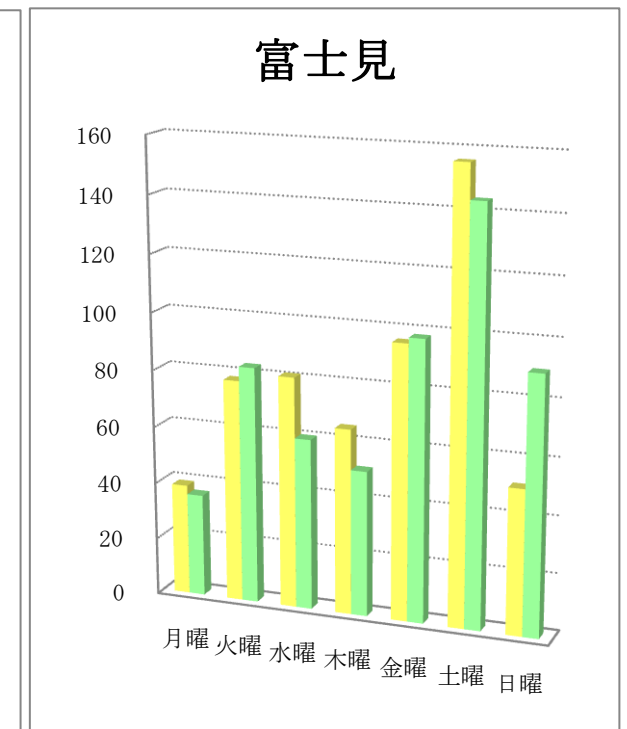
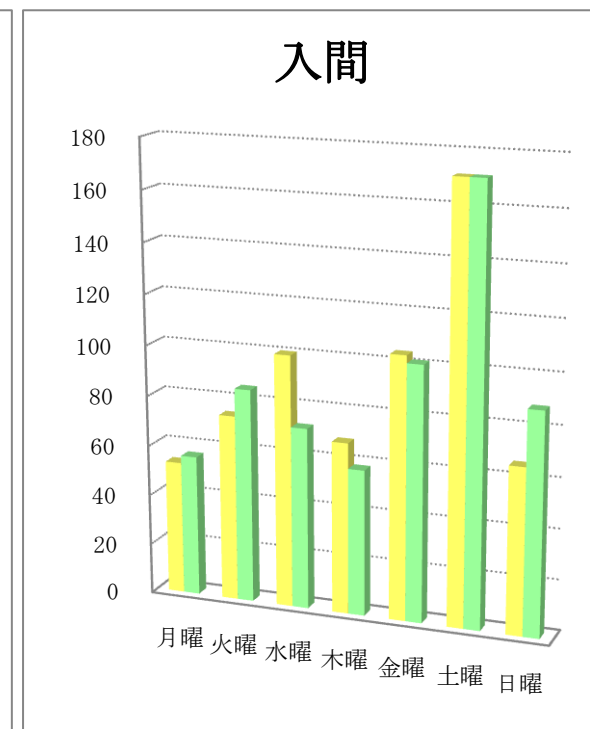
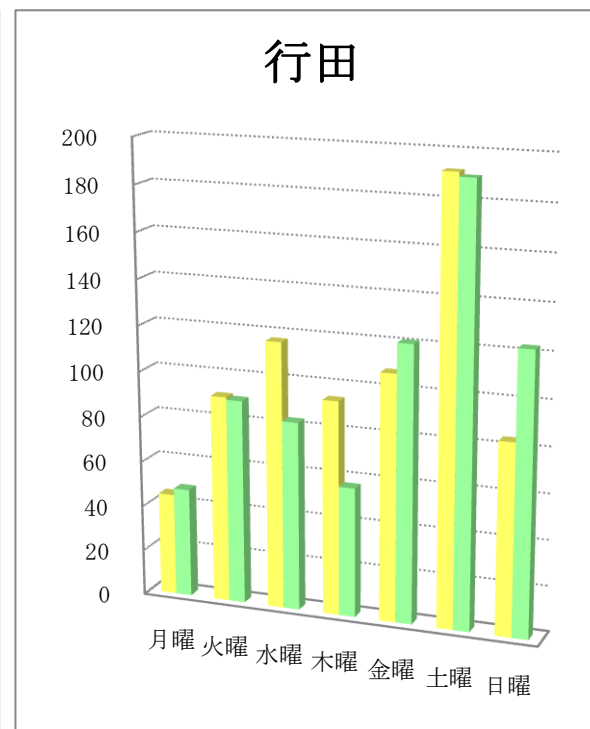
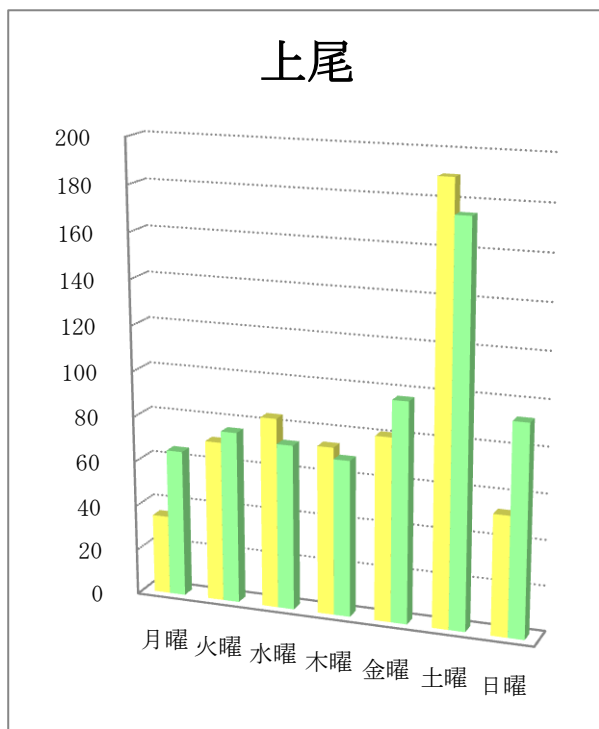
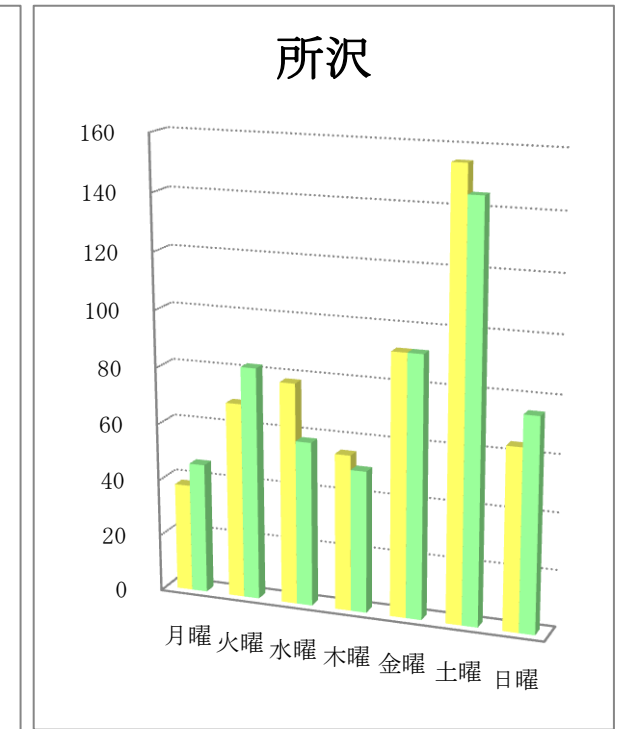
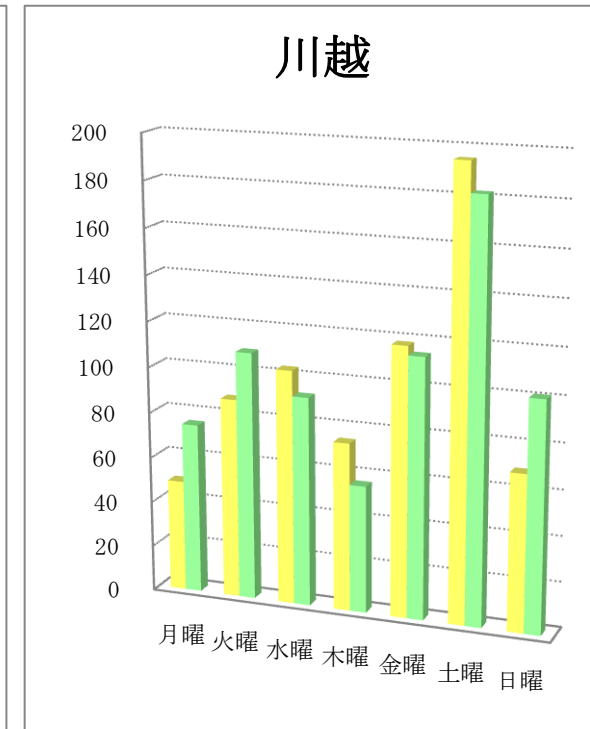
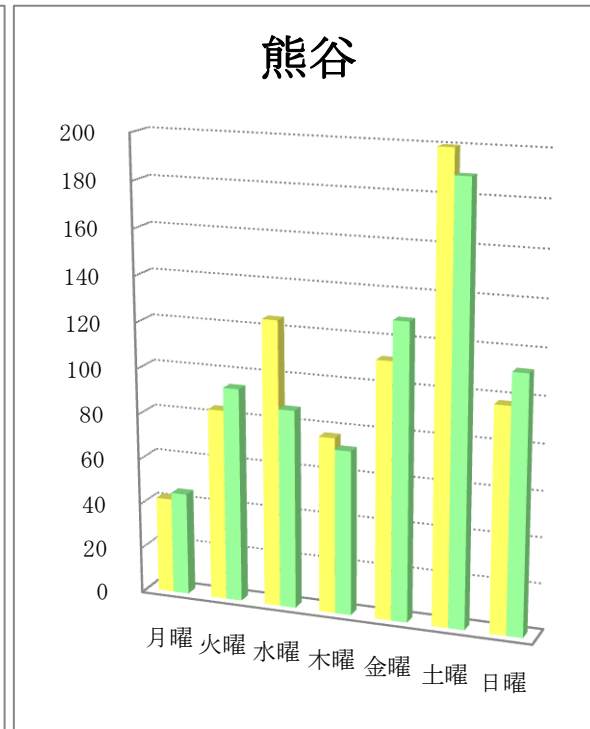
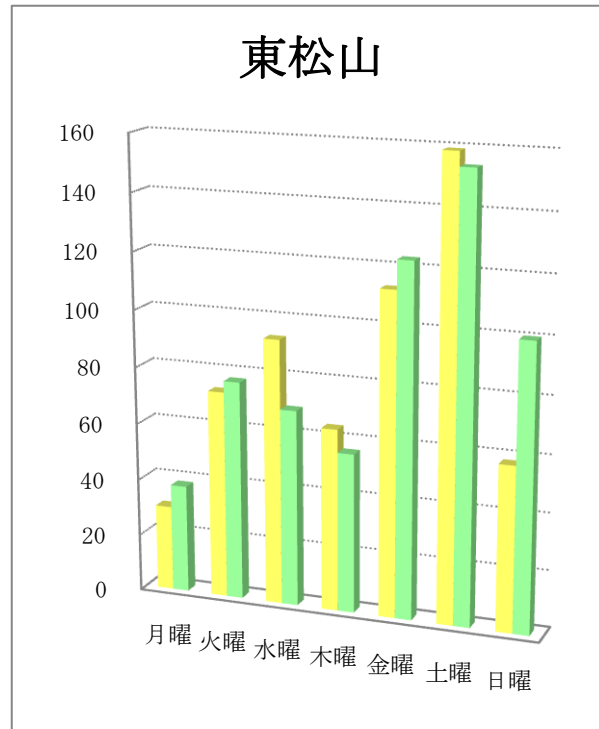
# 曜日別折込状況 前年同月比

平成28年3月

(読売新聞)

地区名	新聞名	月曜		火曜		水曜		木曜		金曜		土曜		日曜		合計	
		枚数	%	枚数	%	枚数	%	枚数	%	枚数	%	枚数	%	枚数	%	枚数	%
東松山	当年	30	5.1	73	12.4	93	15.8	64	10.8	113	19.2	159	26.9	58	9.8	590	100.0
	前年	38	6.2	77	12.5	69	11.2	56	9.1	123	19.9	154	25.0	100	16.2	617	100.0
	増減	-8		-4		24		8		-10		5		-42		-27	
熊谷	当年	42	5.7	84	11.4	125	16.9	77	10.4	112	15.2	200	27.1	98	13.3	738	100.0
	前年	45	6.2	94	12.9	87	12.0	72	9.9	129	17.7	189	26.0	112	15.4	728	100.0
	増減	-3		-10		38		5		-17		11		-14		10	
川越	当年	49	7.0	88	12.6	103	14.8	74	10.6	118	17.0	195	28.0	69	9.9	696	100.0
	前年	75	10.3	109	15.0	92	12.6	56	7.7	114	15.6	182	25.0	101	13.9	729	100.0
	増減	-26		-21		11		18		4		13		-32		-33	
所沢	当年	38	6.9	69	12.5	78	14.2	55	10.0	92	16.7	155	28.1	64	11.6	551	100.0
	前年	46	8.4	82	15.0	58	10.6	50	9.1	92	16.8	145	26.5	75	13.7	548	100.0
	増減	-8		-13		20		5		0		10		-11		3	
上尾	当年	35	6.0	71	12.1	84	14.3	74	12.6	81	13.8	190	32.3	53	9.0	588	100.0
	前年	65	10.0	76	11.7	73	11.3	69	10.6	97	15.0	175	27.0	93	14.4	648	100.0
	増減	-30		-5		11		5		-16		15		-40		-60	
行田	当年	45	6.2	91	12.4	117	16.0	94	12.9	108	14.8	192	26.3	84	11.5	731	100.0
	前年	48	6.7	90	12.6	83	11.7	57	8.0	121	17.0	190	28.0	123	17.3	712	100.0
	増減	-3		1		34		37		-13		2		-39		19	
入間	当年	53	8.3	74	11.6	100	15.7	68	10.7	104	16.4	171	26.9	66	10.4	636	100.0
	前年	56	8.9	85	13.5	72	11.4	58	9.2	101	16.0	171	27.1	88	13.9	631	100.0
	増減	-3		-11		28		10		3		0		-22		5	
富士見	当年	39	6.9	78	13.8	81	14.3	65	11.5	96	17.0	156	27.6	51	9.0	566	100.0
	前年	36	6.4	83	14.8	60	10.7	51	9.1	98	17.4	144	25.6	90	16.0	562	100.0
	増減	3		-5		21		14		-2		12		-39		4	

# 曜日別折込状況 前年同月比 グラフ



※ 黄色：当年／緑色：前年