

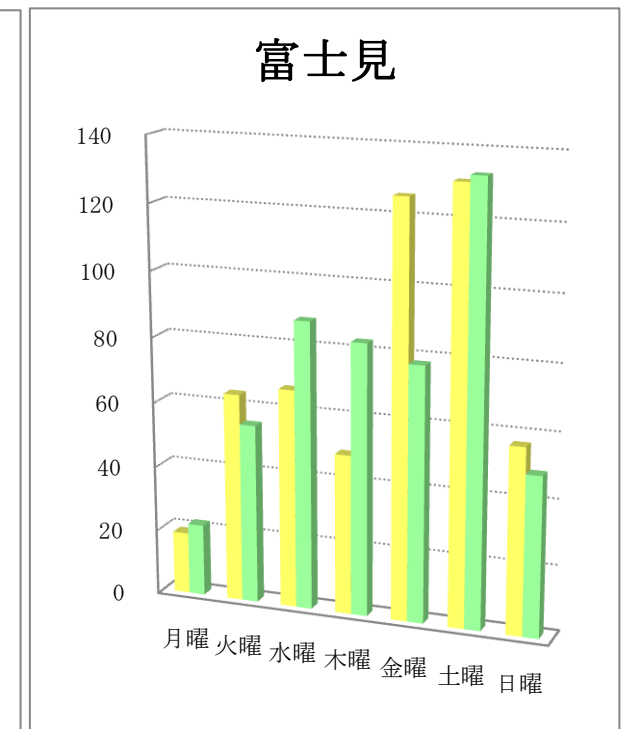
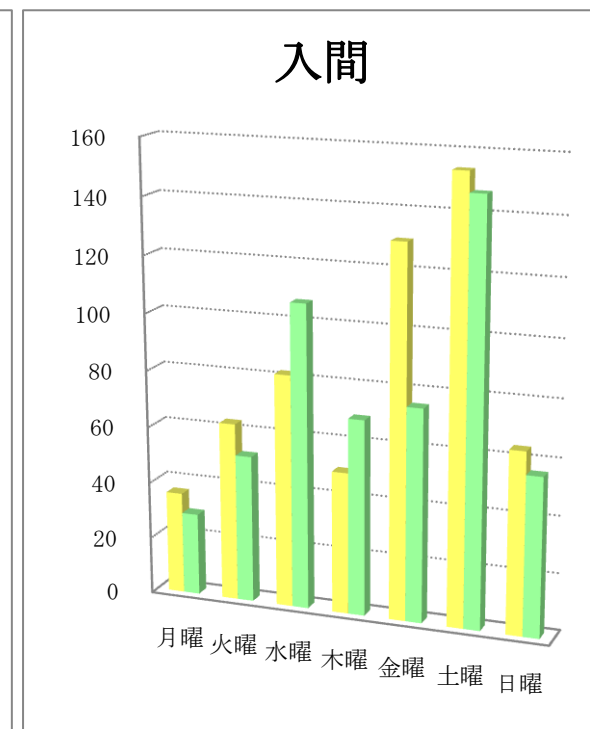
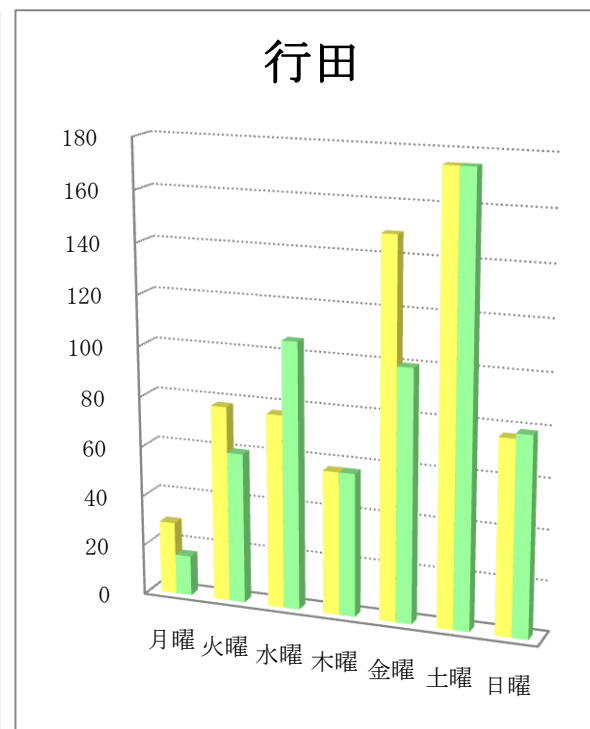
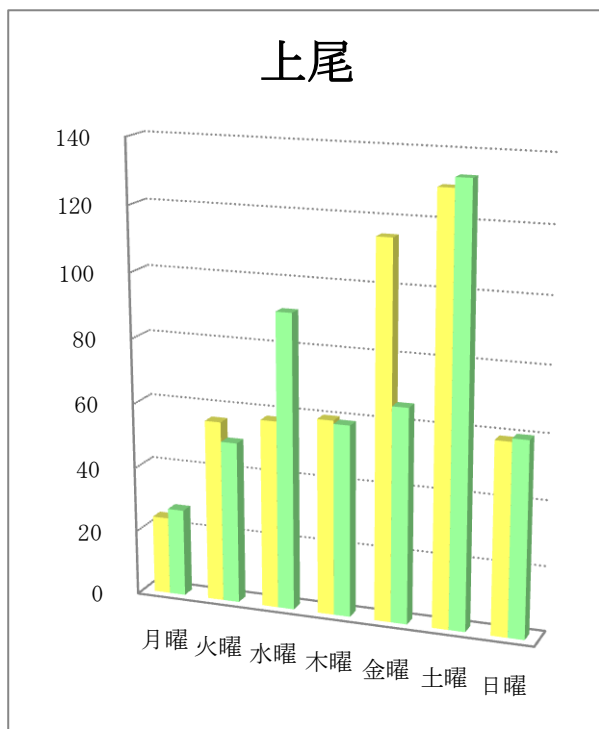
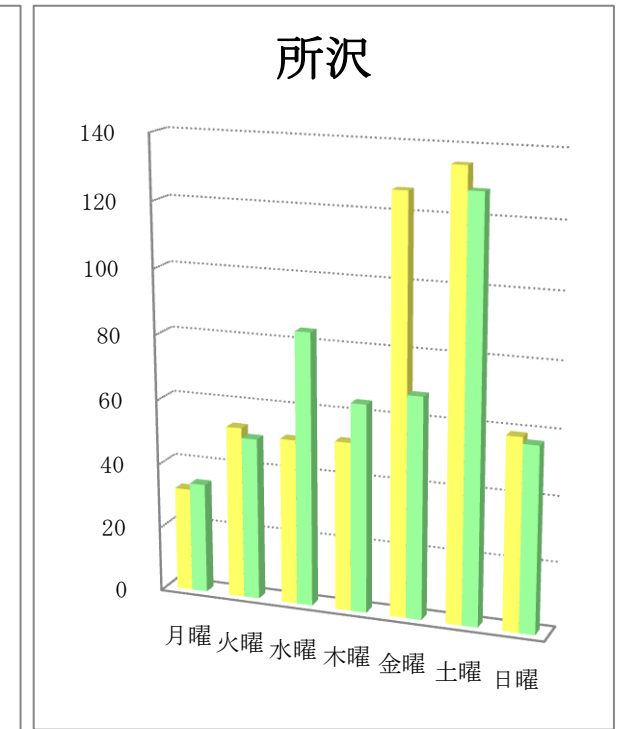
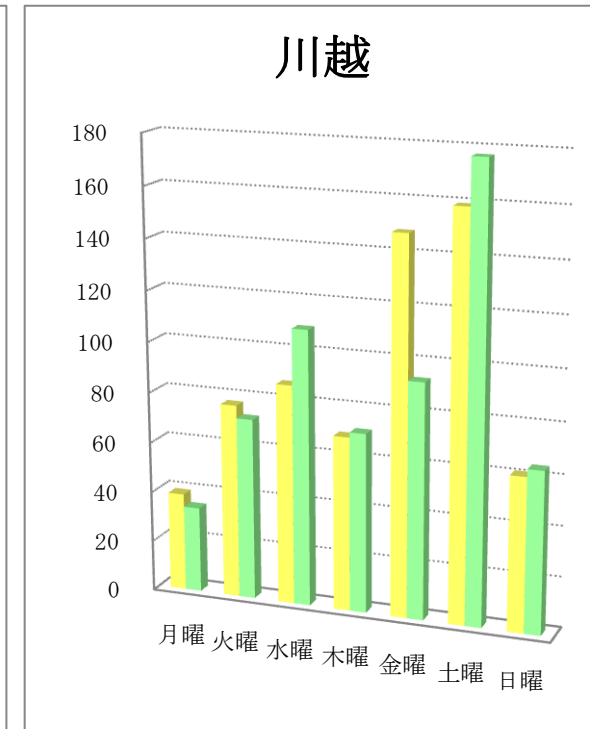
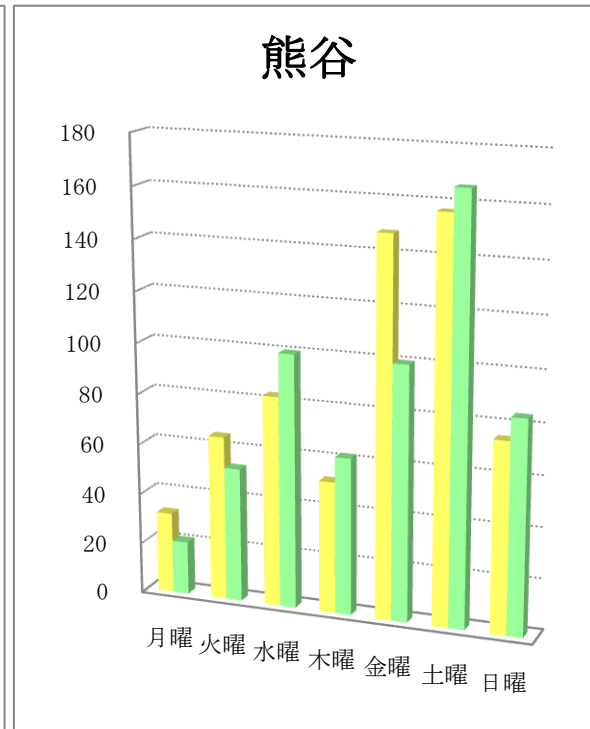
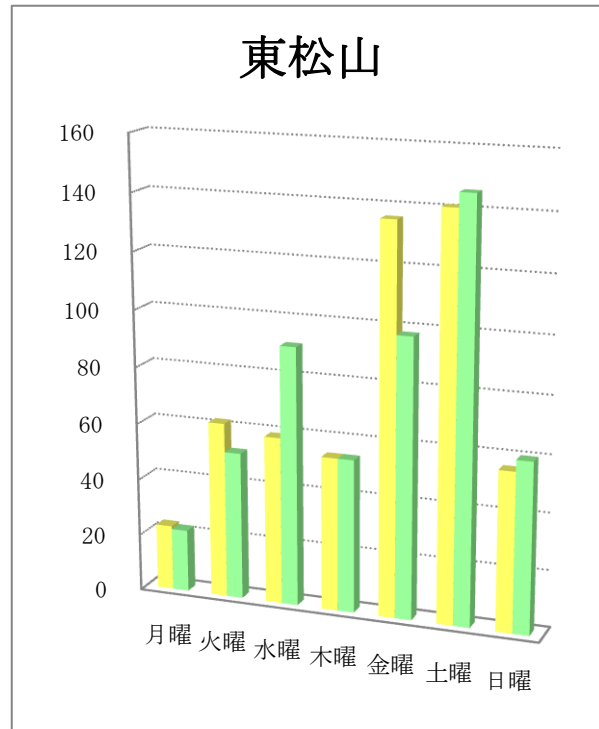
曜日別折込状況 前年同月比

平成28年4月

(読売新聞)

地区名	新聞名	月曜		火曜		水曜		木曜		金曜		土曜		日曜		合計	
		枚数	%	枚数	%	枚数	%	枚数	%	枚数	%	枚数	%	枚数	%	枚数	%
東松山	当年	23	4.3	62	11.7	59	11.1	54	10.2	136	25.6	141	26.6	56	10.5	531	100.0
	前年	22	4.2	52	9.9	91	17.4	54	10.3	98	18.7	146	27.9	60	11.5	523	100.0
	増減	1		10		-32		0		38		-5		-4		8	
熊谷	当年	32	5.2	65	10.6	83	13.6	52	8.5	148	24.2	157	25.7	75	12.3	612	100.0
	前年	21	3.6	53	9.0	100	17.1	62	10.6	100	17.1	166	28.3	84	14.3	586	100.0
	増減	11		12		-17		-10		48		-9		-9		26	
川越	当年	39	6.1	77	12.0	87	13.6	69	10.8	148	23.1	159	24.8	61	9.5	640	100.0
	前年	34	5.5	72	11.6	109	17.6	71	11.5	93	15.0	177	28.5	64	10.3	620	100.0
	増減	5		5		-22		-2		55		-18		-3		20	
所沢	当年	32	6.3	53	10.4	51	10.0	52	10.2	127	25.0	135	26.5	59	11.6	509	100.0
	前年	34	7.0	50	10.3	84	17.3	64	13.2	68	14.0	128	26.4	57	11.8	485	100.0
	増減	-2		3		-33		-12		59		7		2		24	
上尾	当年	24	4.8	56	11.2	58	11.6	60	12.0	115	22.9	130	25.9	59	11.8	502	100.0
	前年	27	5.6	50	10.3	91	18.7	59	12.1	66	13.6	133	27.4	60	12.3	486	100.0
	増減	-3		6		-33		1		49		-3		-1		16	
行田	当年	29	4.5	78	12.1	77	12.0	57	8.9	149	23.2	175	27.3	77	12.0	642	100.0
	前年	16	2.7	60	10.1	106	17.9	57	9.6	100	16.9	175	29.5	79	13.3	593	100.0
	増減	13		18		-29		0		49		0		-2		49	
入間	当年	36	6.2	63	10.9	82	14.2	50	8.6	130	22.5	154	26.6	64	11.1	579	100.0
	前年	29	5.4	52	9.7	107	20.0	69	12.9	75	14.0	147	27.5	56	10.5	535	100.0
	増減	7		11		-25		-19		55		7		8		44	
富士見	当年	19	3.7	64	12.5	67	13.1	49	9.6	126	24.6	131	25.5	57	11.1	513	100.0
	前年	22	4.3	55	10.8	88	17.3	83	16.3	78	15.4	133	26.2	49	9.6	508	100.0
	増減	-3		9		-21		-34		48		-2		8		5	

曜日別折込状況 前年同月比 グラフ



※ 黄色：当年／緑色：前年