

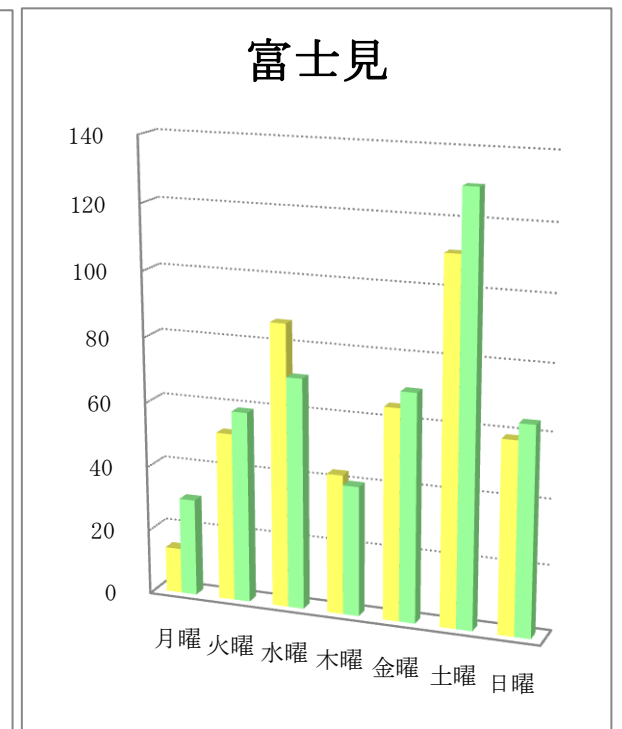
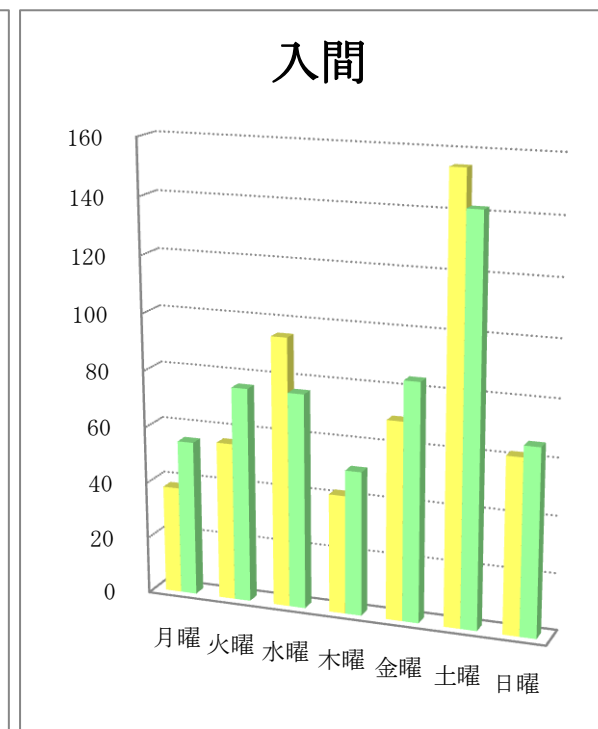
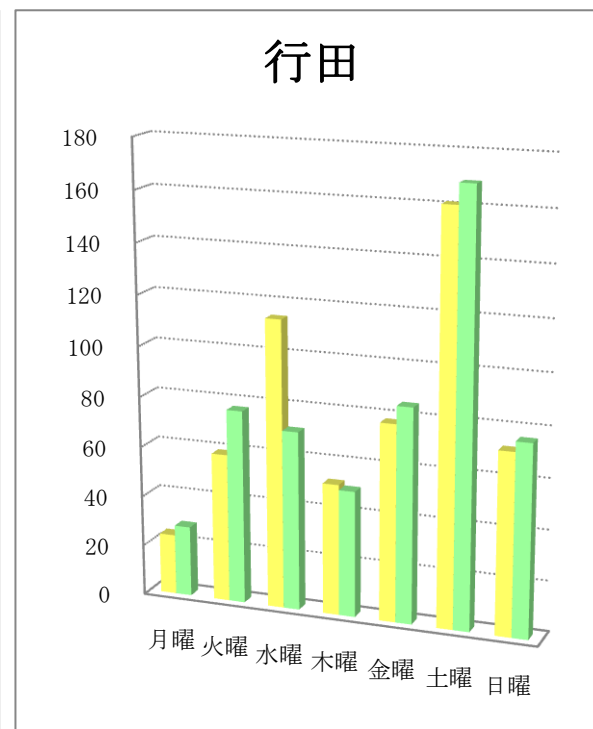
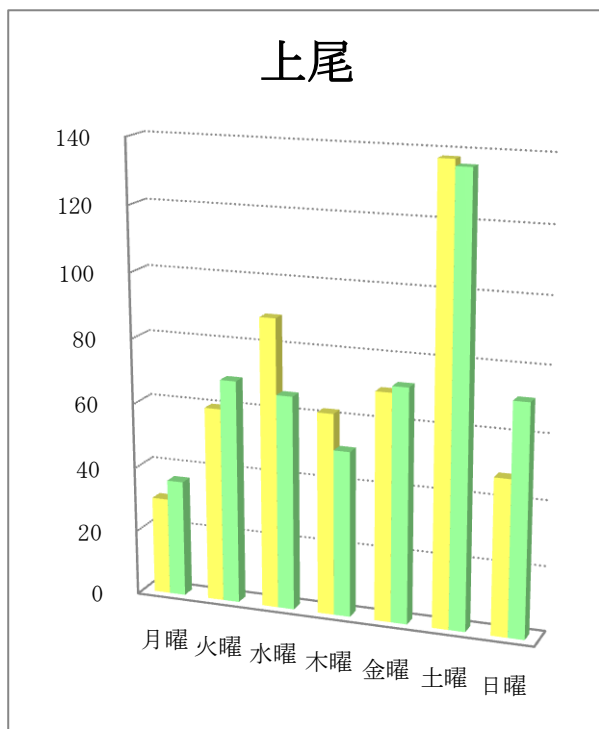
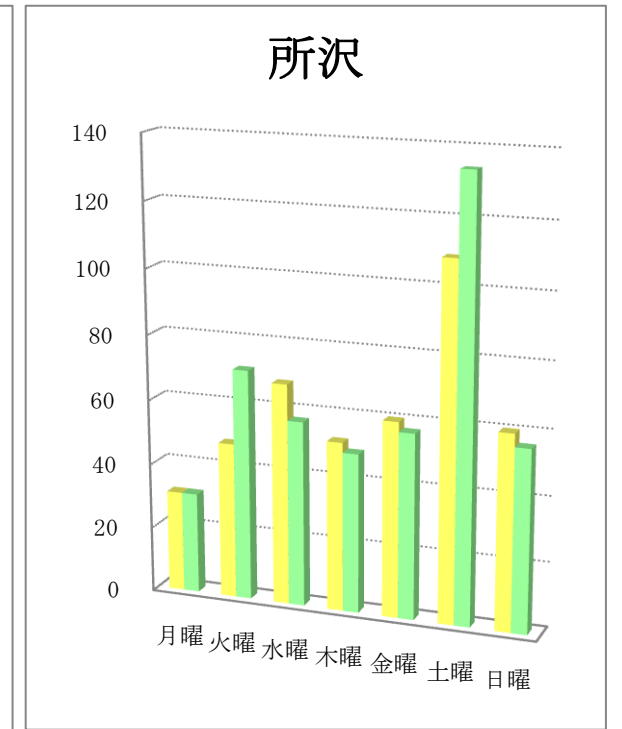
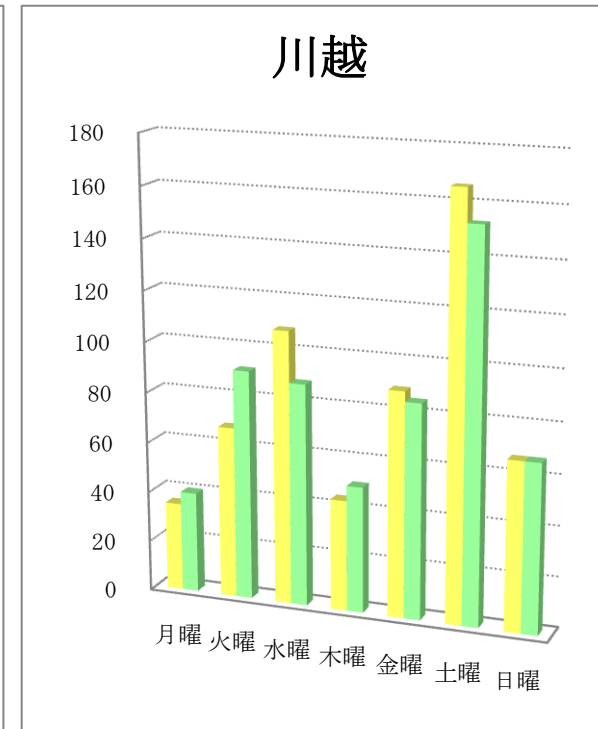
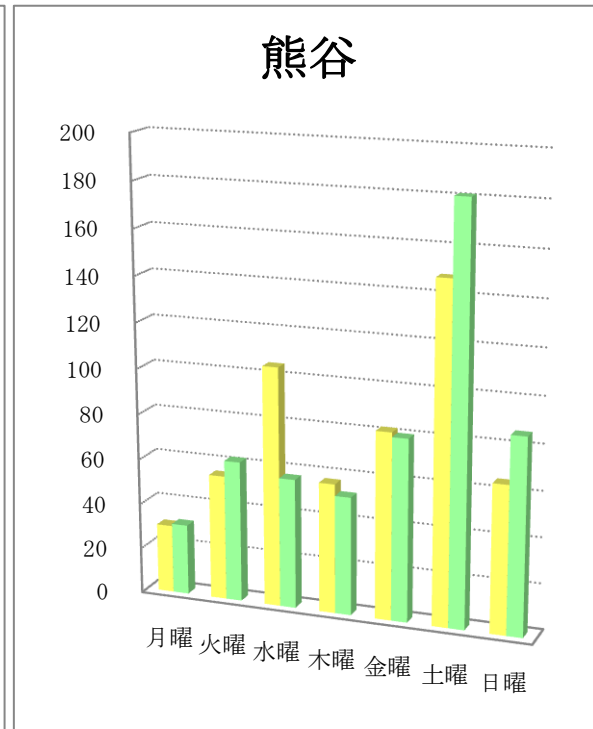
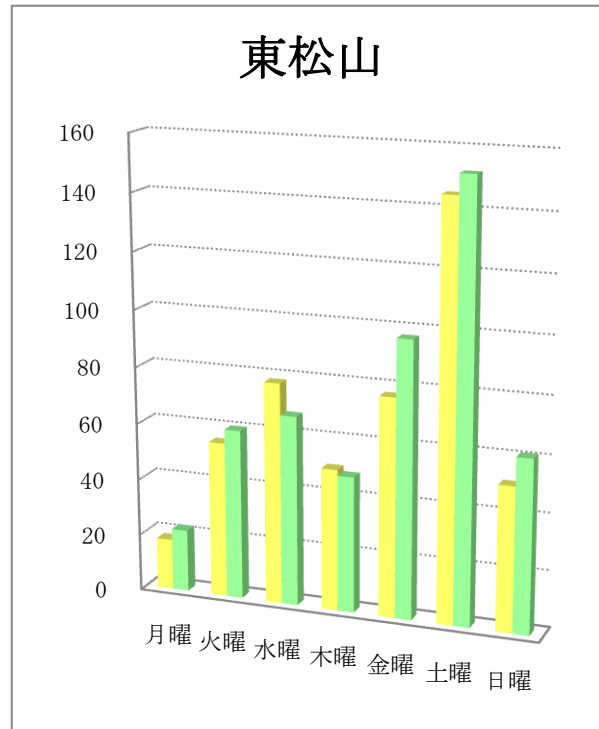
曜日別折込状況 前年同月比

平成28年6月

(読売新聞)

地区名	新聞名	月曜		火曜		水曜		木曜		金曜		土曜		日曜		合計	
		枚数	%	枚数	%	枚数	%	枚数	%	枚数	%	枚数	%	枚数	%	枚数	%
東松山	当年	18	3.8	55	11.6	78	16.5	50	10.5	77	16.2	145	30.6	51	10.8	474	100.0
	前年	22	4.3	60	11.8	67	13.2	48	9.5	97	19.1	152	30.0	61	12.0	507	100.0
	増減	-4		-5		11		2		-20		-7		-10		-33	
熊谷	当年	30	5.5	55	10.1	105	19.4	57	10.5	82	15.1	148	27.3	65	12.0	542	100.0
	前年	31	5.6	62	11.3	57	10.4	52	9.5	80	14.6	181	33.0	86	15.7	549	100.0
	増減	-1		-7		48		5		2		-33		-21		-7	
川越	当年	35	6.1	68	11.8	108	18.7	44	7.6	89	15.4	166	28.8	67	11.6	577	100.0
	前年	40	7.0	91	15.9	88	15.3	50	8.7	85	14.8	153	26.7	67	11.7	574	100.0
	増減	-5		-23		20		-6		4		13		0		3	
所沢	当年	31	7.2	48	11.2	68	15.9	52	12.1	60	14.0	109	25.5	60	14.0	428	100.0
	前年	31	6.8	71	15.6	57	12.5	49	10.8	57	12.5	134	29.5	56	12.3	455	100.0
	増減	0		-23		11		3		3		-25		4		-27	
上尾	当年	30	6.0	60	12.1	89	17.9	62	12.5	70	14.1	138	27.8	48	9.7	497	100.0
	前年	36	7.2	69	13.8	66	13.2	51	10.2	72	14.4	136	27.1	71	14.2	501	100.0
	増減	-6		-9		23		11		-2		2		-23		-4	
行田	当年	24	4.3	59	10.5	114	20.4	52	9.3	78	13.9	161	28.8	72	12.9	560	100.0
	前年	28	5.0	77	13.8	71	12.8	50	9.0	85	15.3	169	28.0	76	13.7	556	100.0
	増減	-4		-18		43		2		-7		-8		-4		4	
入間	当年	38	7.3	56	10.8	95	18.3	42	8.1	70	13.5	155	29.9	62	12.0	518	100.0
	前年	55	10.0	76	13.8	76	13.8	51	9.3	84	15.3	142	25.8	66	12.0	550	100.0
	増減	-17		-20		19		-9		-14		13		-4		-32	
富士見	当年	14	3.2	52	12.1	87	20.2	43	10.0	65	15.1	111	25.8	59	13.7	431	100.0
	前年	30	6.5	59	12.7	71	15.3	40	8.6	70	15.1	130	28.0	64	13.8	464	100.0
	増減	-16		-7		16		3		-5		-19		-5		-33	

曜日別折込状況 前年同月比 グラフ



※ 黄色：当年／緑色：前年