

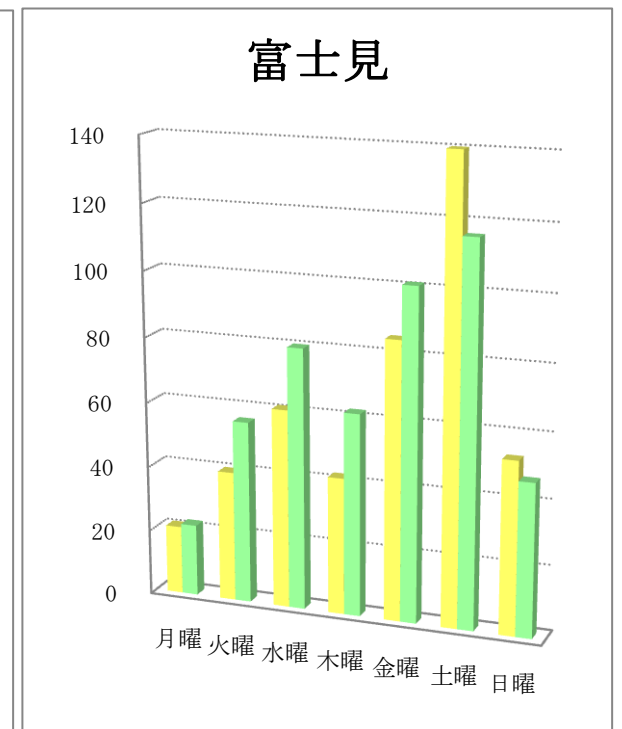
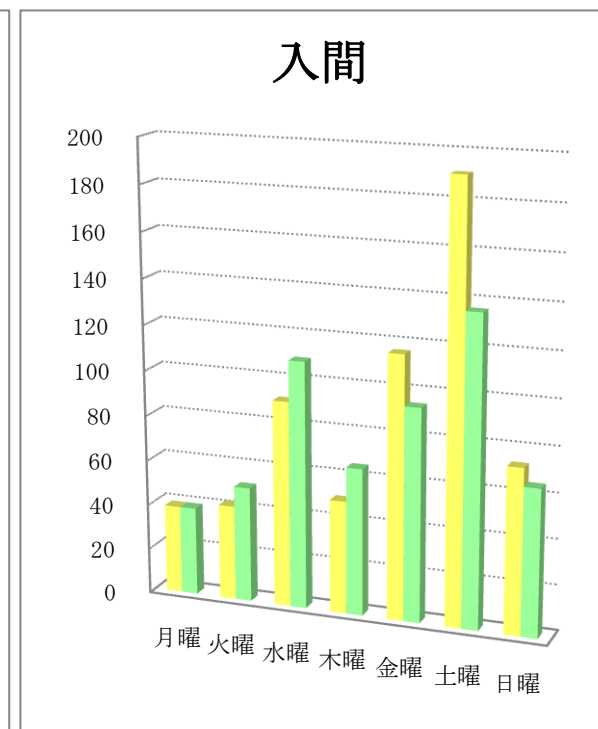
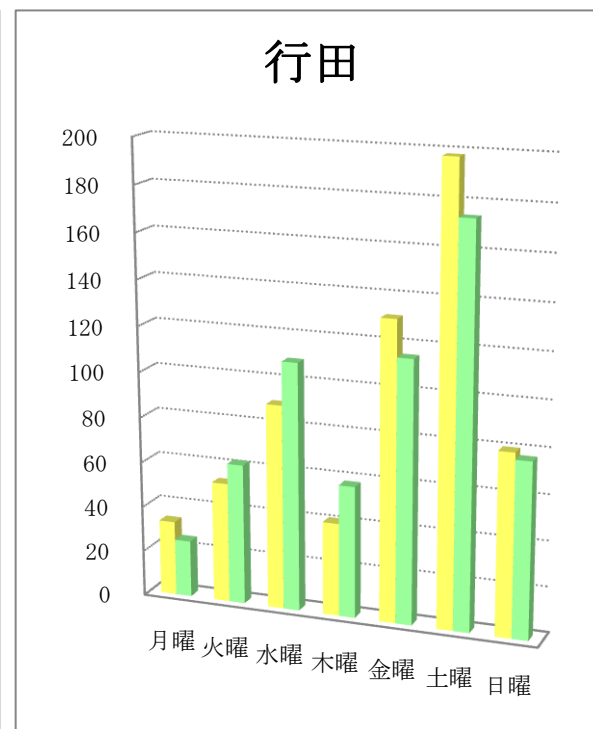
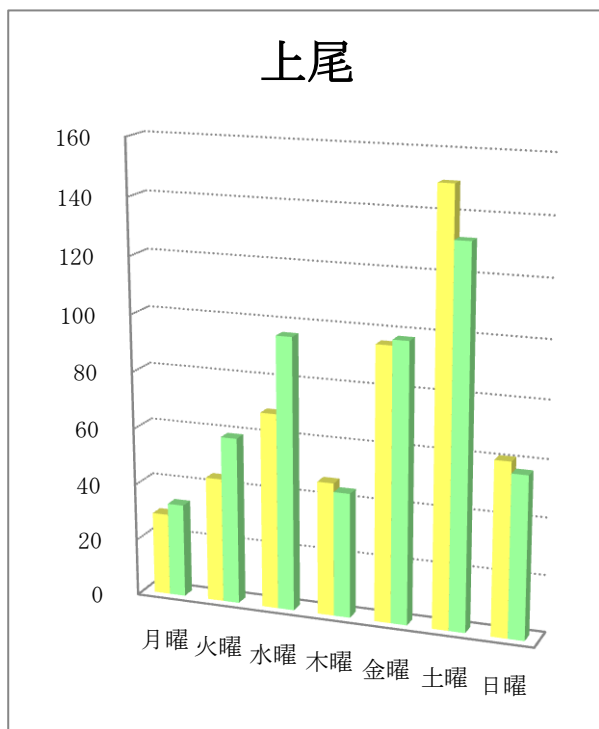
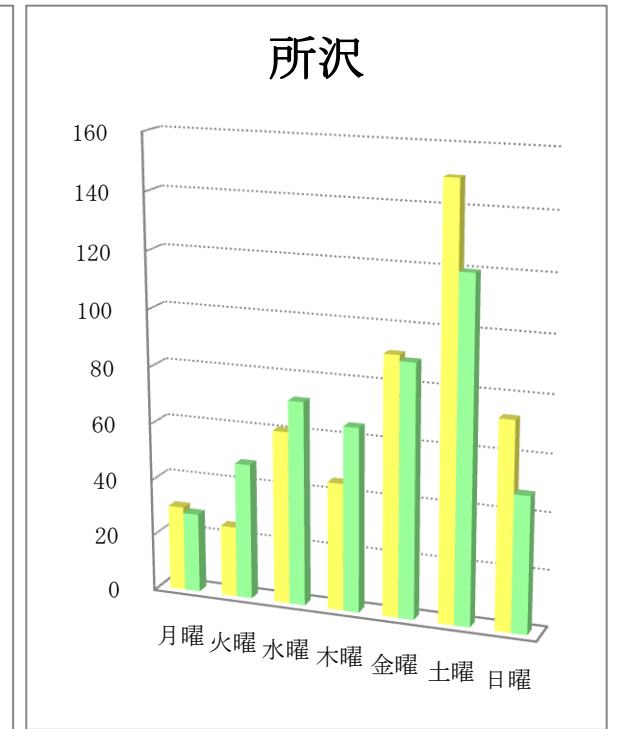
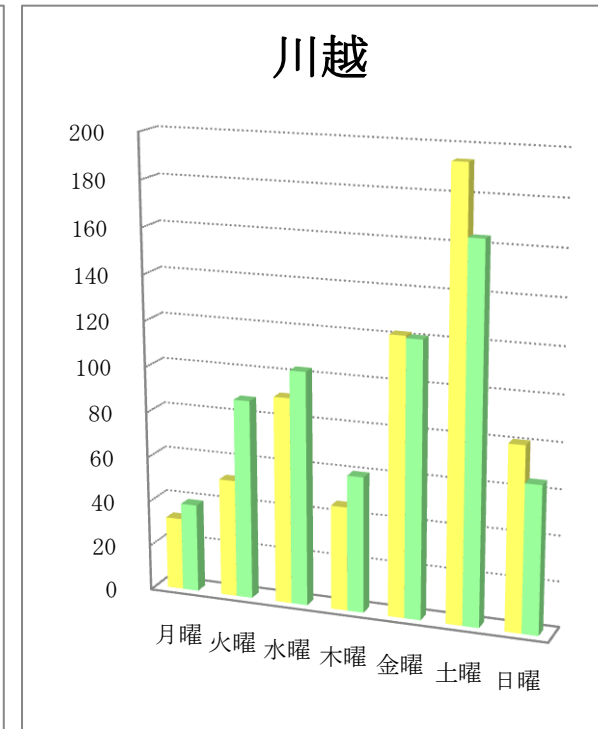
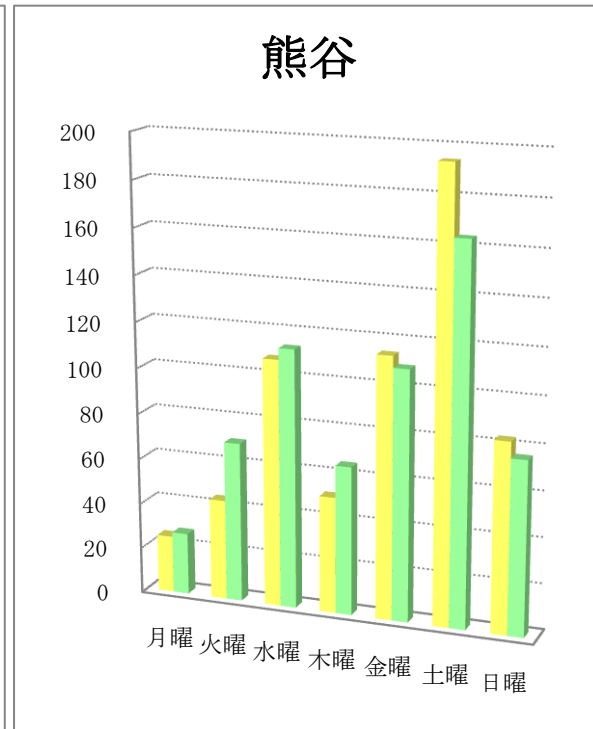
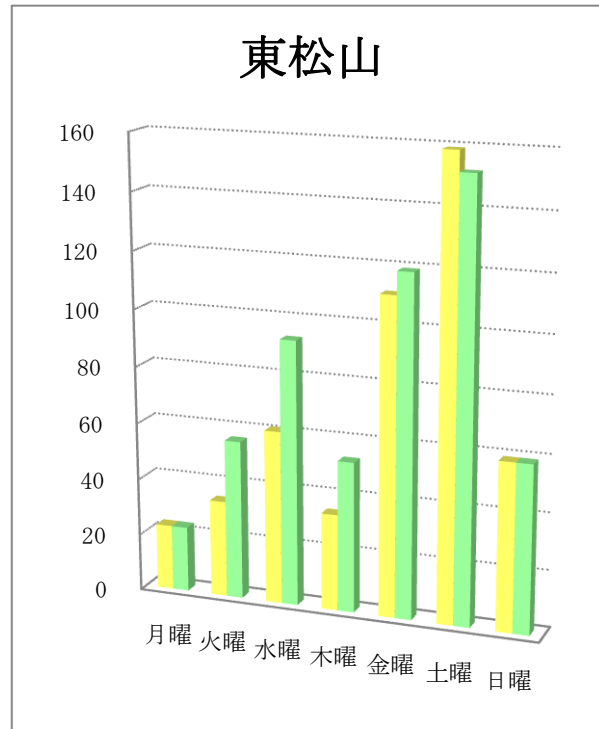
曜日別折込状況 前年同月比

平成28年7月

(読売新聞)

地区名	新聞名	月曜		火曜		水曜		木曜		金曜		土曜		日曜		合計	
		枚数	%	枚数	%	枚数	%	枚数	%	枚数	%	枚数	%	枚数	%	枚数	%
東松山	当年	23	4.8	34	7.1	61	12.7	34	7.1	111	23.1	159	33.1	59	12.3	481	100.0
	前年	23	4.1	56	10.1	93	16.8	53	9.5	119	21.4	152	27.4	59	10.6	555	100.0
	増減	0		-22		-32		-19		-8		7		0		-74	
熊谷	当年	25	4.0	44	7.1	108	17.4	51	8.2	114	18.4	194	31.3	83	13.4	619	100.0
	前年	27	4.3	70	11.2	113	18.1	65	10.4	109	17.5	164	26.3	76	12.2	624	100.0
	増減	-2		-26		-5		-14		5		30		7		-5	
川越	当年	32	5.2	52	8.4	91	14.7	46	7.4	122	19.7	194	31.4	81	13.1	618	100.0
	前年	39	6.1	88	13.8	103	16.1	60	9.4	121	18.9	164	25.6	65	10.2	640	100.0
	増減	-7		-36		-12		-14		1		30		16		-22	
所沢	当年	30	6.3	25	5.3	61	12.8	45	9.5	91	19.2	150	31.6	73	15.4	475	100.0
	前年	28	6.0	48	10.2	72	15.3	65	13.8	89	18.9	120	25.5	48	10.2	470	100.0
	増減	2		-23		-11		-20		2		30		25		5	
上尾	当年	29	5.8	44	8.9	69	13.9	47	9.5	96	19.4	150	30.2	61	12.3	496	100.0
	前年	33	6.4	59	11.4	96	18.5	44	8.5	98	18.9	132	25.4	57	11.0	519	100.0
	増減	-4		-15		-27		3		-2		18		4		-23	
行田	当年	33	5.3	53	8.5	90	14.4	41	6.5	131	20.9	198	31.6	80	12.8	626	100.0
	前年	25	4.0	62	10.0	109	17.6	58	9.4	115	18.5	174	28.1	77	12.4	620	100.0
	増減	8		-9		-19		-17		16		24		3		6	
入間	当年	39	6.5	42	7.0	91	15.1	50	8.3	116	19.3	191	31.7	73	12.1	602	100.0
	前年	39	7.0	51	9.1	109	19.5	65	11.6	94	16.8	136	24.3	65	11.6	559	100.0
	増減	0		-9		-18		-15		22		55		8		43	
富士見	当年	21	4.8	40	9.0	61	13.8	42	9.5	85	19.2	140	31.7	53	12.0	442	100.0
	前年	22	4.5	56	11.6	80	16.5	62	12.8	101	20.9	116	24.0	47	9.7	484	100.0
	増減	-1		-16		-19		-20		-16		24		6		-42	

曜日別折込状況 前年同月比 グラフ



※ 黄色：当年／緑色：前年