

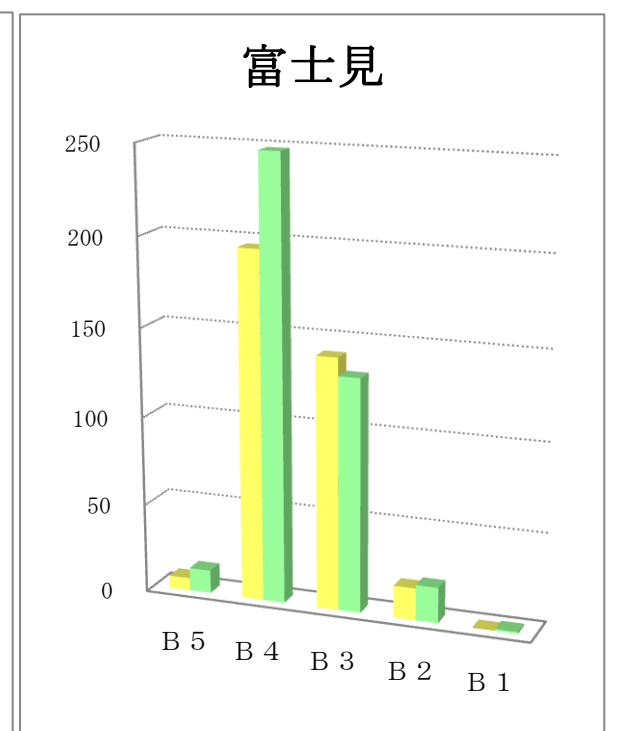
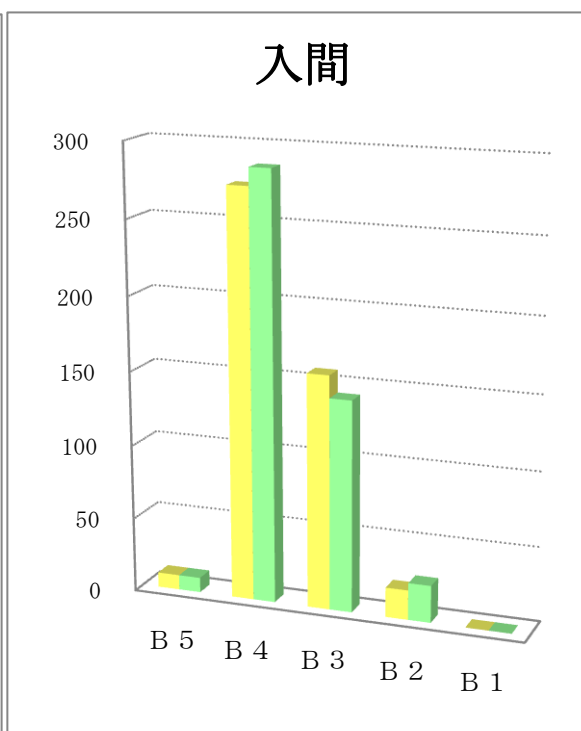
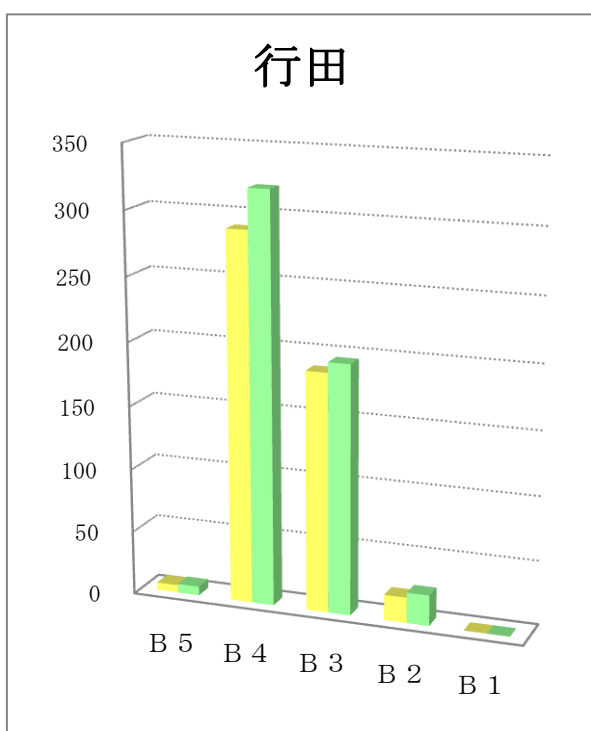
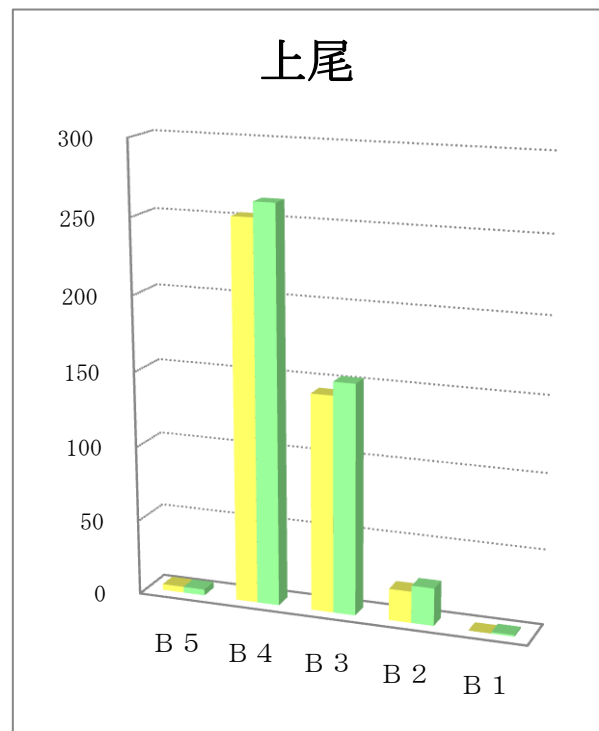
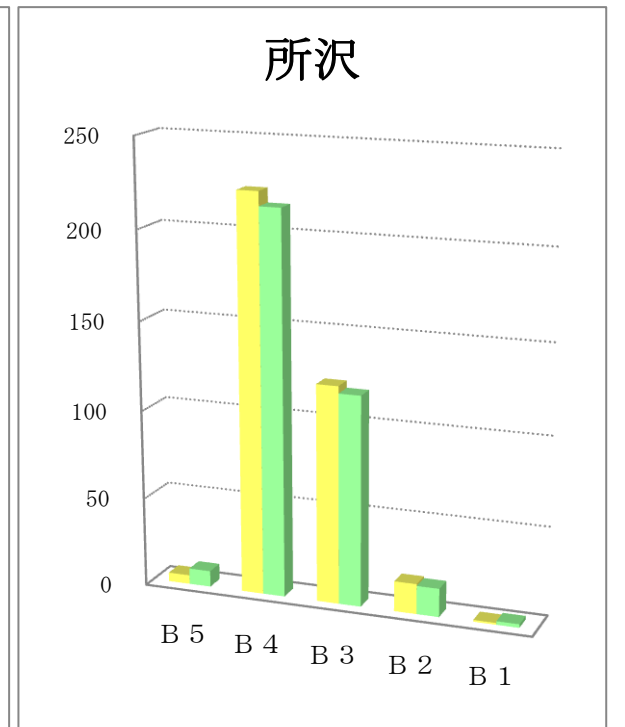
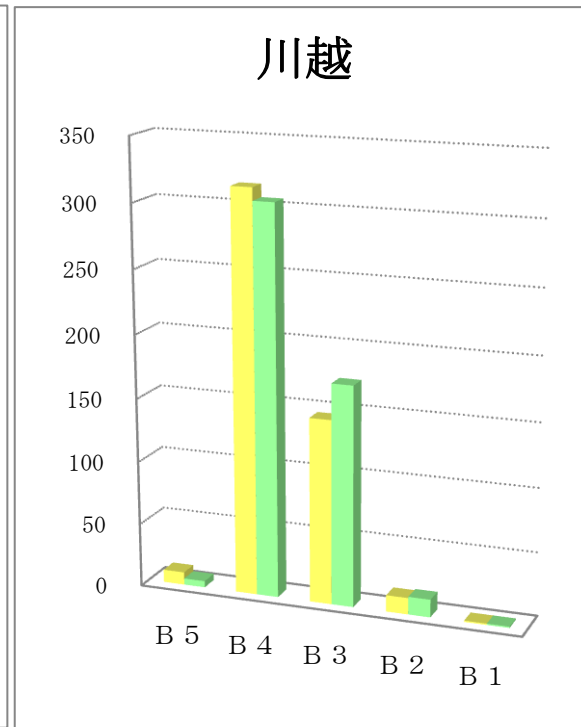
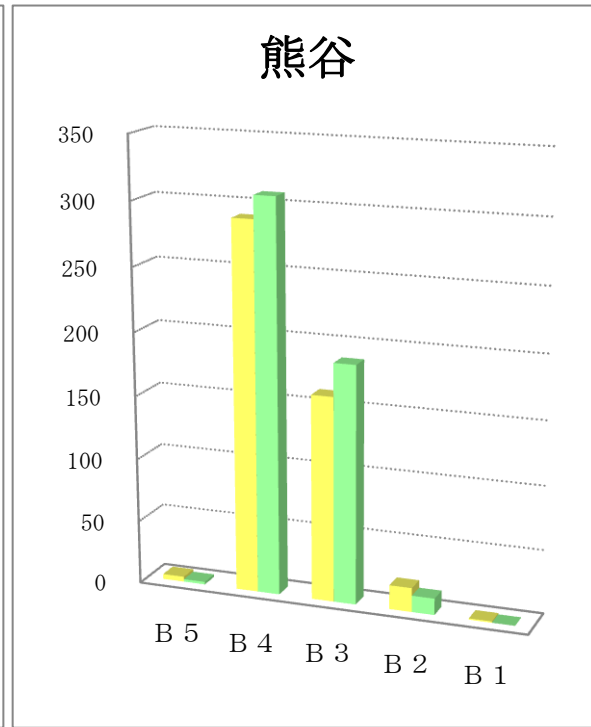
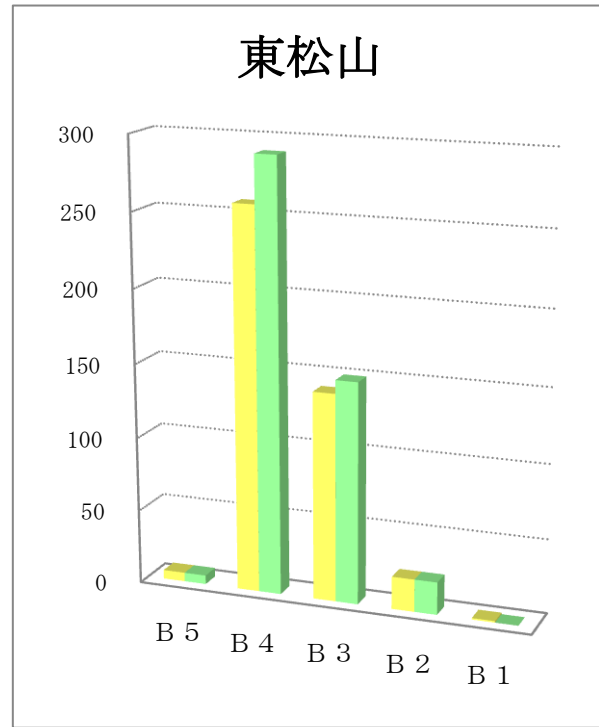
サイズ別折込状況 前年同月比

平成28年8月

(読売新聞)

地区名	新聞名	B 5		B 4		B 3		B 2		B 1		合計	
		枚数	%	枚数	%	枚数	%	枚数	%	枚数	%	枚数	%
東松山	当年	6	1.4	258	60.4	140	32.8	22	5.2	1	0.2	427	100.0
	前年	6	1.3	290	62.1	149	31.9	22	4.7		0.0	467	100.0
	増減	0		-32		-9		0		1		-40	
熊谷	当年	4	0.8	290	61.1	161	33.9	19	4.0	1	0.2	475	100.0
	前年	2	0.4	308	60.4	187	36.7	13	2.5		0.0	510	100.0
	増減	2		-18		-26		6		1		-35	
川越	当年	10	2.1	315	65.1	145	30.0	13	2.7	1	0.2	484	100.0
	前年	5	1.0	305	61.2	173	34.7	14	2.8	1	0.2	498	100.0
	増減	5		10		-28		-1		0		-14	
所沢	当年	5	1.4	223	60.6	122	33.2	17	4.6	1	0.3	368	100.0
	前年	9	2.5	215	59.7	118	32.8	16	4.4	2	0.6	360	100.0
	増減	-4		8		4		1		-1		8	
上尾	当年	4	0.9	253	60.0	144	34.1	21	5.0		0.0	422	100.0
	前年	4	0.9	263	59.0	153	34.3	25	5.6	1	0.2	446	100.0
	増減	0		-10		-9		-4		-1		-24	
行田	当年	6	1.2	289	57.6	187	37.3	20	4.0		0.0	502	100.0
	前年	7	1.3	320	58.6	195	35.7	24	4.4		0.0	546	100.0
	増減	-1		-31		-8		-4		0		-44	
入間	当年	10	2.2	274	59.4	157	34.1	20	4.3		0.0	461	100.0
	前年	10	2.2	286	61.8	142	30.7	25	5.4		0.0	463	100.0
	増減	0		-12		15		-5		0		-2	
富士見	当年	7	1.9	196	54.1	141	39.0	18	5.0		0.0	362	100.0
	前年	13	3.1	248	60.0	131	31.7	20	4.8	1	0.2	413	100.0
	増減	-6		-52		10		-2		-1		-51	

サイズ別折込状況 前年同月比 グラフ



※ 黄色：当年／緑色：前年