

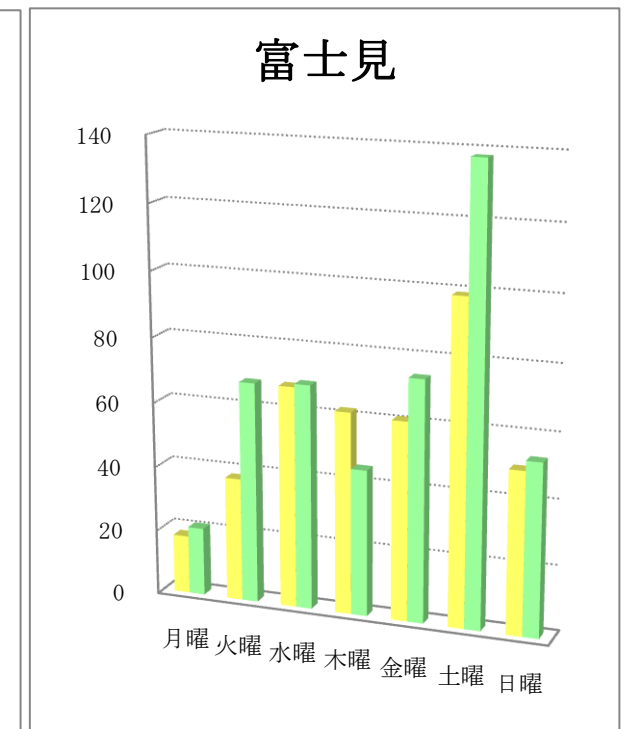
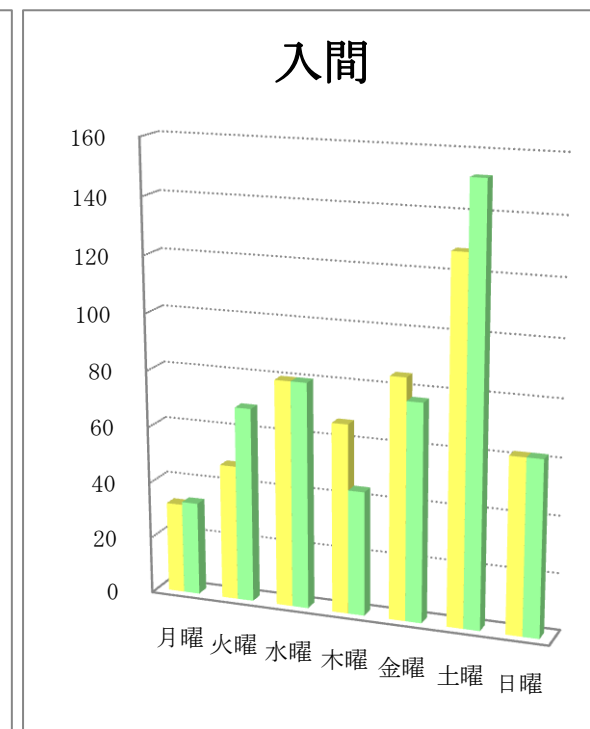
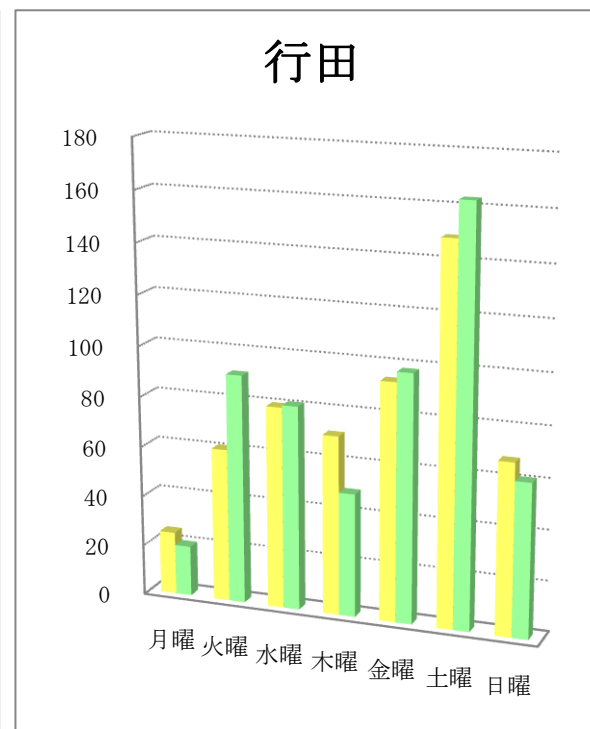
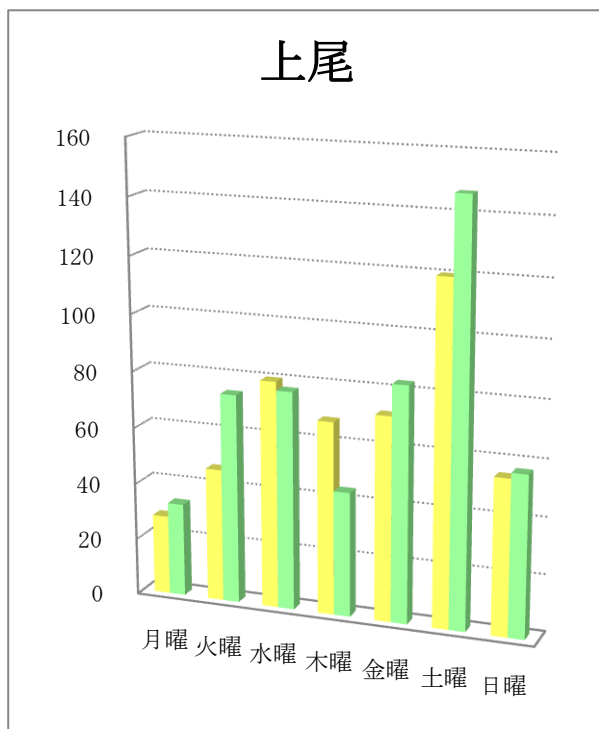
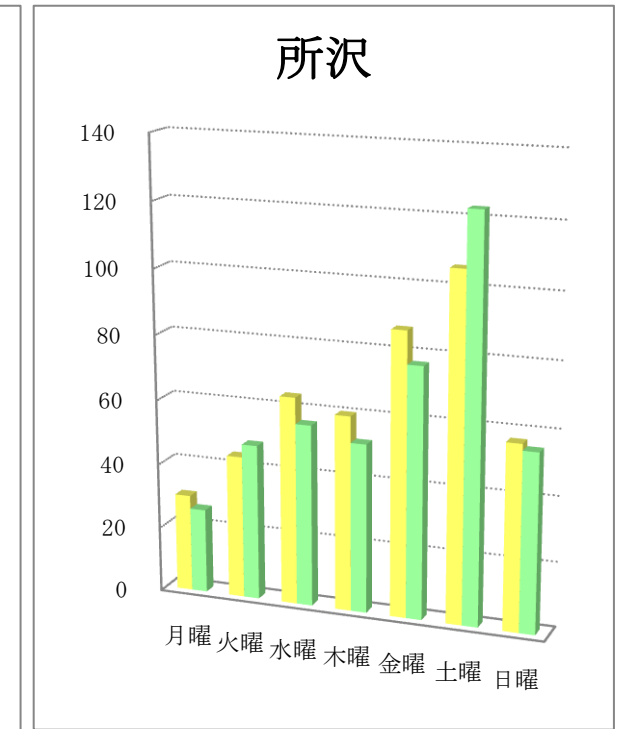
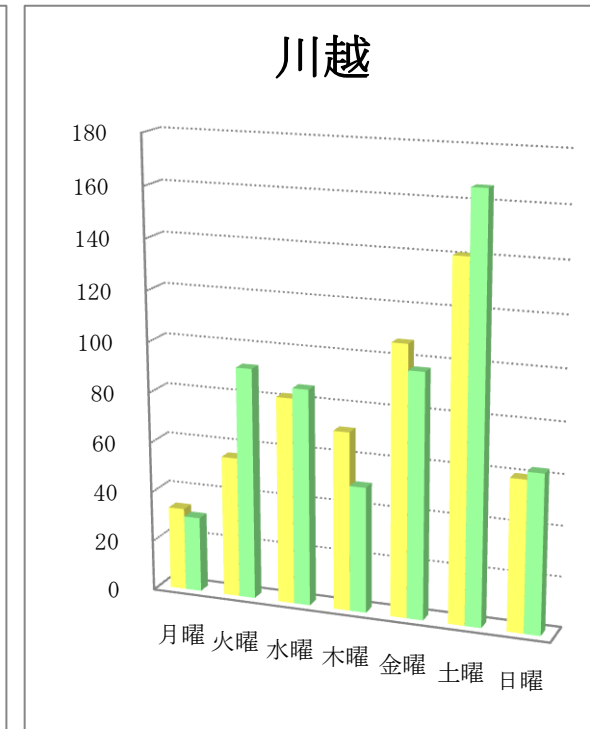
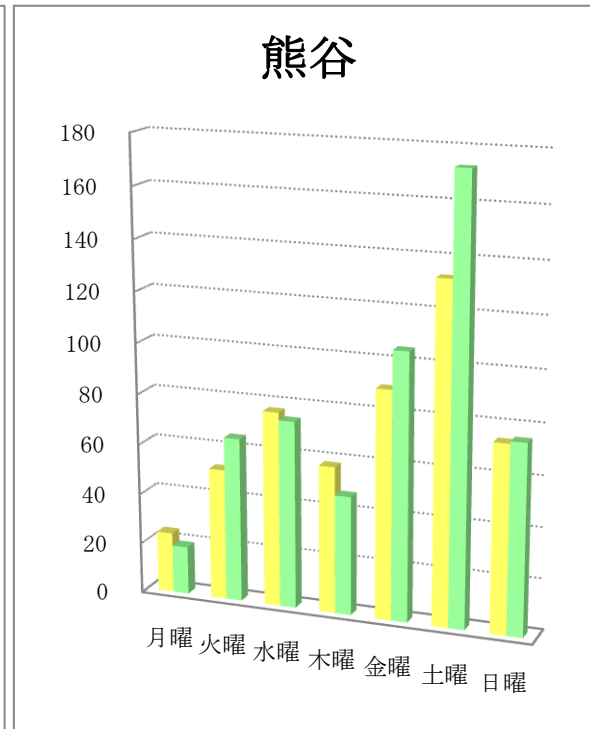
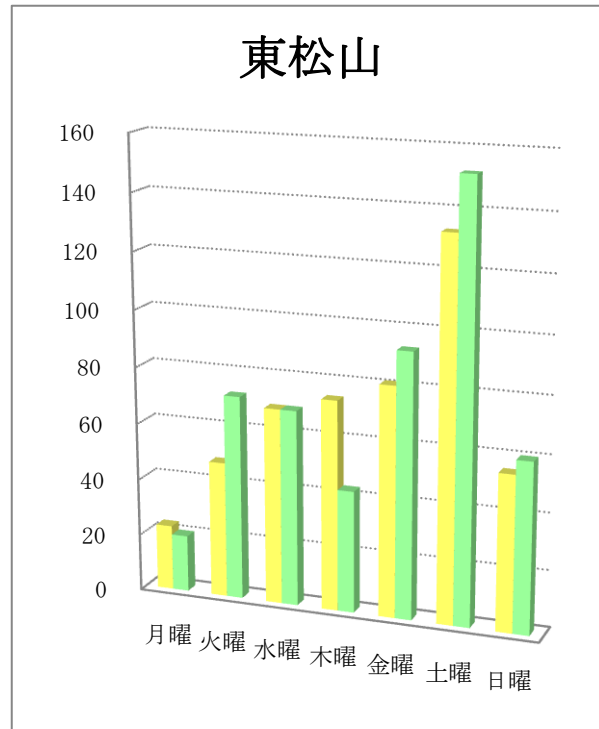
# 曜日別折込状況 前年同月比

平成28年9月

(読売新聞)

地区名	新聞名	月曜		火曜		水曜		木曜		金曜		土曜		日曜		合計	
		枚数	%	枚数	%	枚数	%	枚数	%	枚数	%	枚数	%	枚数	%	枚数	%
東松山	当年	23	4.8	48	9.9	69	14.3	74	15.3	81	16.8	133	27.5	55	11.4	483	100.0
	前年	20	3.9	72	46.0	69	92.0	43	53.0	93	116.0	152	158.0	60	11.8	509	100.0
	増減	3		-24		0		31		-12		-19		-5		-26	
熊谷	当年	24	4.7	52	10.2	77	15.2	58	11.4	90	17.7	133	26.2	74	14.6	508	100.0
	前年	19	3.4	65	11.6	74	13.3	47	8.4	105	18.8	173	31.0	75	13.4	558	100.0
	増減	5		-13		3		11		-15		-40		-1		-50	
川越	当年	33	6.0	56	10.2	82	14.9	71	12.9	107	19.5	141	25.6	60	10.9	550	100.0
	前年	30	5.1	92	15.8	86	14.7	50	8.6	97	16.6	166	28.4	63	10.8	584	100.0
	増減	3		-36		-4		21		10		-25		-3		-34	
所沢	当年	30	6.7	44	9.8	64	14.3	60	13.4	87	19.4	106	23.7	57	12.7	448	100.0
	前年	26	5.9	48	11.0	56	12.8	52	11.9	77	17.6	123	28.1	55	12.6	437	100.0
	増減	4		-4		8		8		10		-17		2		11	
上尾	当年	28	6.0	47	10.0	80	17.0	68	14.5	72	15.3	120	25.5	55	11.7	470	100.0
	前年	33	6.4	74	14.4	77	15.0	44	8.5	83	16.1	147	28.5	57	11.1	515	100.0
	増減	-5		-27		3		24		-11		-27		-2		-45	
行田	当年	25	4.6	61	11.1	80	14.6	71	13.0	94	17.2	149	27.2	68	12.4	548	100.0
	前年	20	3.6	91	16.2	81	14.4	49	8.7	98	17.4	163	98.0	61	10.8	563	100.0
	増減	5		-30		-1		22		-4		-14		7		-15	
入間	当年	32	6.4	48	9.6	80	15.9	67	13.3	85	16.9	128	25.5	62	12.4	502	100.0
	前年	33	6.4	69	13.3	80	15.5	44	8.5	77	14.9	152	29.4	62	12.0	517	100.0
	増減	-1		-21		0		23		8		-24		0		-15	
富士見	当年	18	4.5	38	9.6	68	17.2	62	15.7	61	15.4	99	25.0	50	12.6	396	100.0
	前年	21	4.5	68	14.5	69	14.7	45	9.6	74	15.8	138	29.5	53	11.3	468	100.0
	増減	-3		-30		-1		17		-13		-39		-3		-72	

# 曜日別折込状況 前年同月比 グラフ



※ 黄色：当年／緑色：前年