

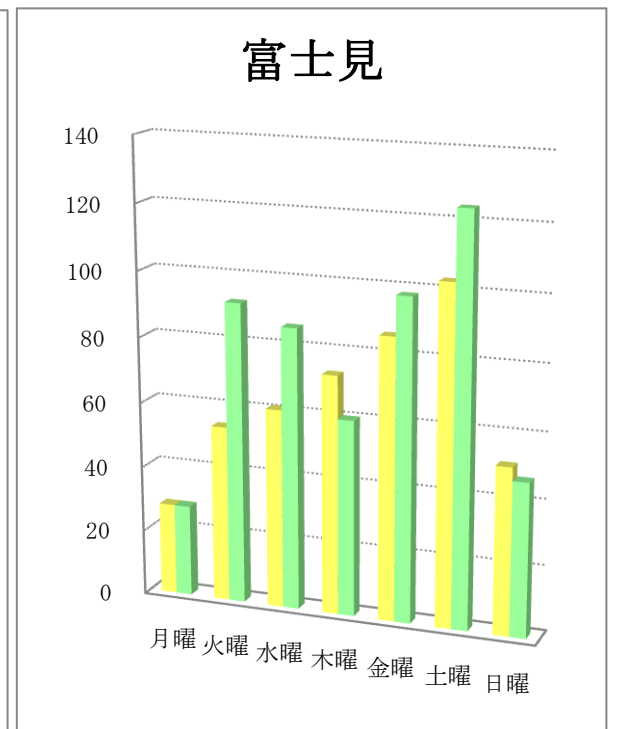
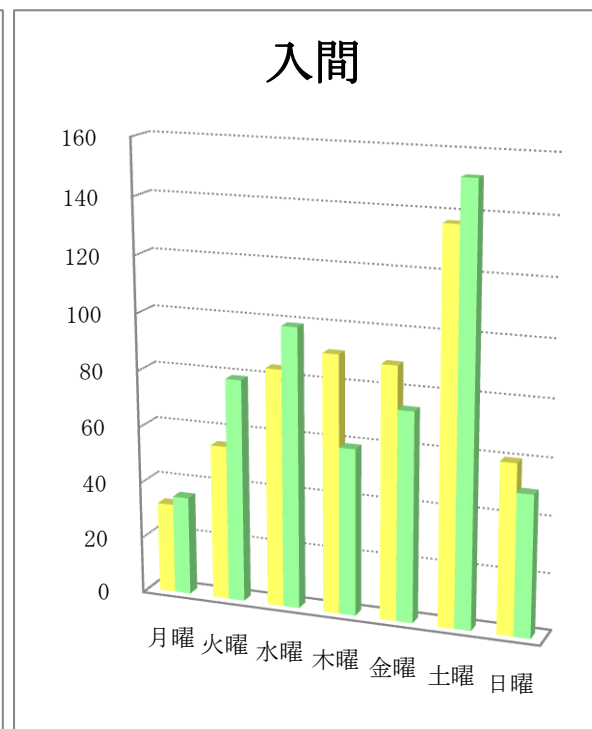
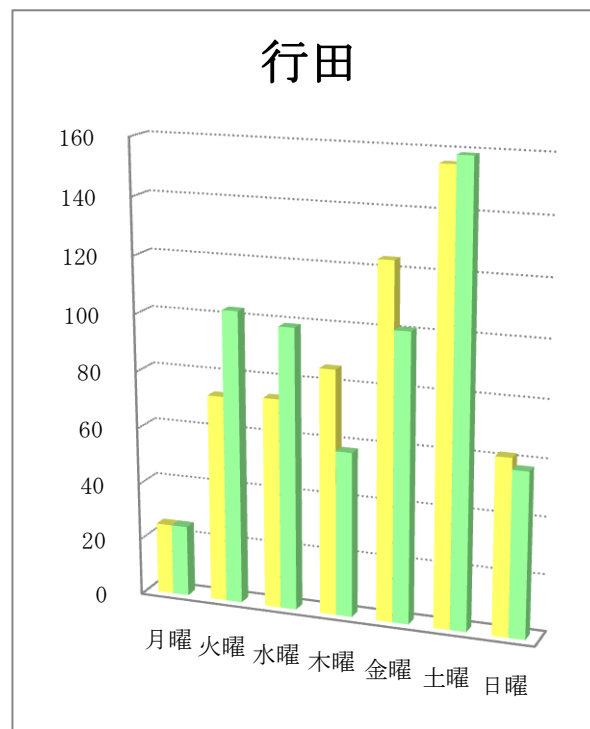
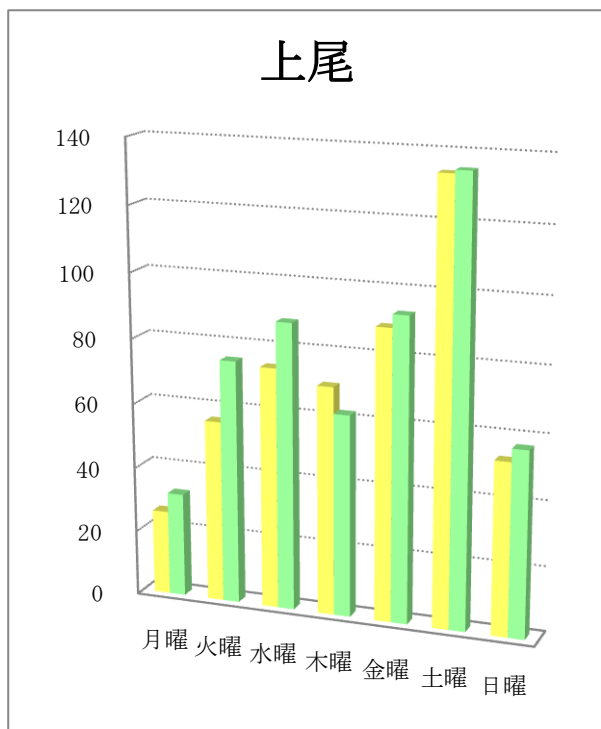
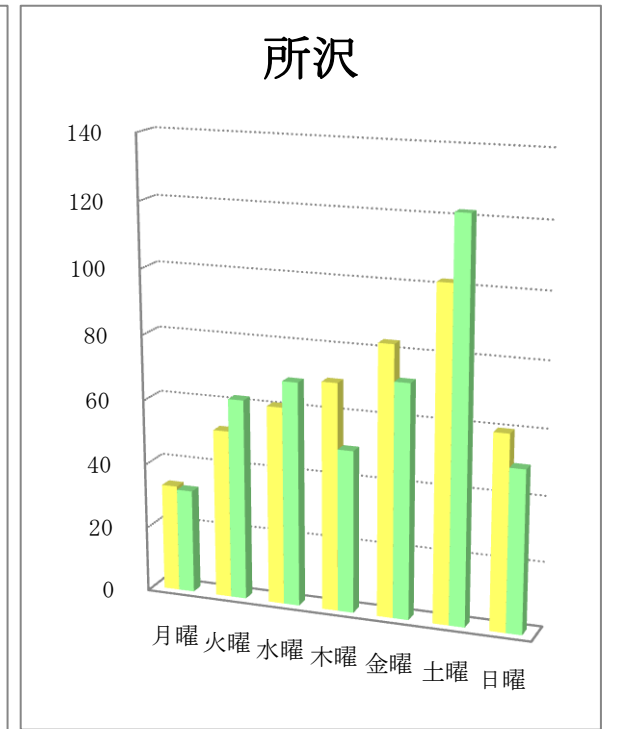
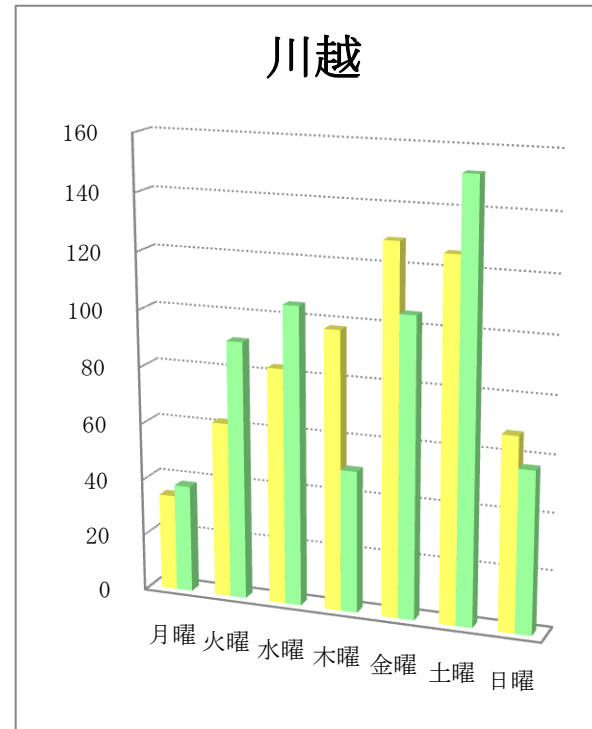
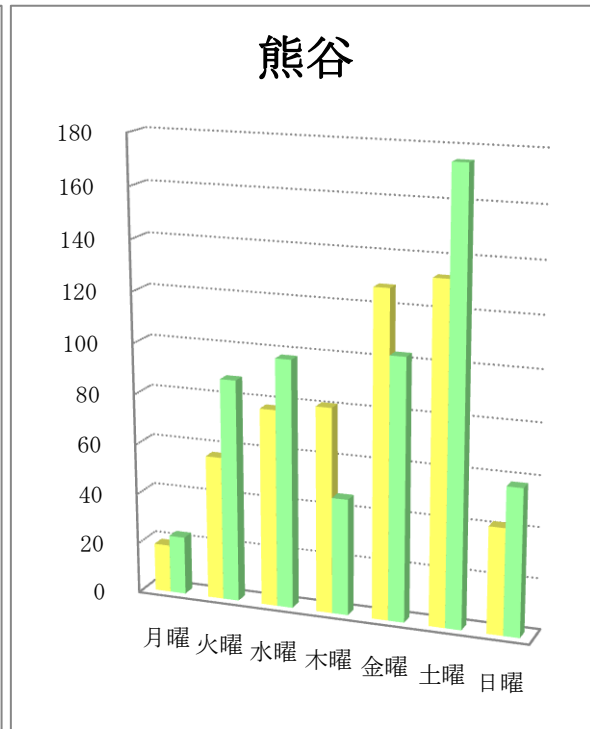
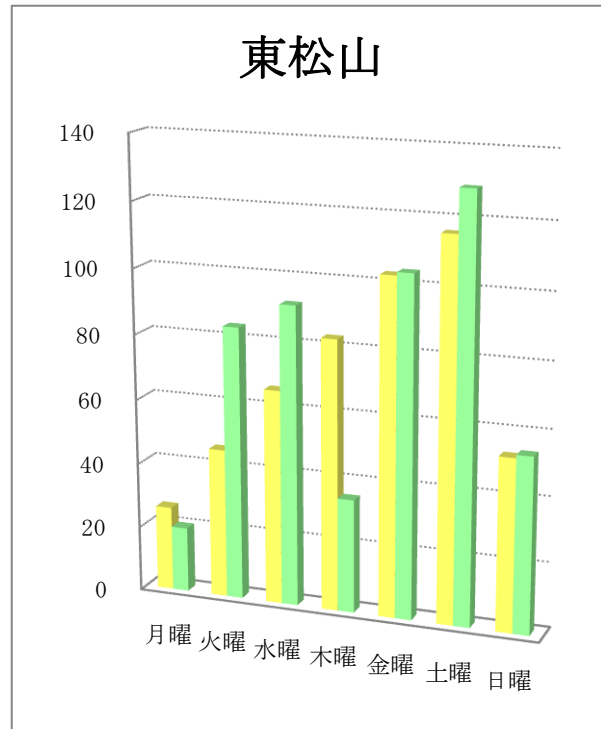
曜日別折込状況 前年同月比

平成28年12月

(読売新聞)

地区名	新聞名	月曜		火曜		水曜		木曜		金曜		土曜		日曜		合計	
		枚数	%	枚数	%	枚数	%	枚数	%	枚数	%	枚数	%	枚数	%	枚数	%
東松山	当年	26	5.3	46	9.3	66	13.4	83	16.8	103	20.9	116	23.5	53	10.8	493	100.0
	前年	20	3.9	84	46.0	92	92.0	35	53.0	104	116.0	129	158.0	54	10.4	518	100.0
	増減	6		-38		-26		48		-1		-13		-1		-25	
熊谷	当年	19	3.5	57	10.6	78	14.5	81	15.1	128	23.8	133	24.7	42	7.8	538	100.0
	前年	23	3.9	88	14.9	98	16.6	46	7.8	103	17.4	175	29.6	58	9.8	591	100.0
	増減	-4		-31		-20		35		25		-42		-16		-53	
川越	当年	34	5.7	62	10.3	83	13.8	98	16.3	129	21.5	126	21.0	68	11.3	600	100.0
	前年	38	6.4	91	15.2	105	17.6	50	8.4	105	17.6	152	25.4	57	9.5	598	100.0
	増減	-4		-29		-22		48		24		-26		11		2	
所沢	当年	33	7.2	52	11.3	61	13.2	70	15.2	83	18.0	102	22.1	60	13.0	461	100.0
	前年	32	7.0	62	13.6	69	15.1	50	10.9	72	15.8	122	26.7	50	10.9	457	100.0
	増減	1		-10		-8		20		11		-20		10		4	
上尾	当年	26	5.2	56	11.2	74	14.7	70	13.9	89	17.7	134	26.7	53	10.6	502	100.0
	前年	32	5.9	75	13.8	88	16.2	62	11.4	93	17.2	135	24.9	57	10.5	542	100.0
	増減	-6		-19		-14		8		-4		-1		-4		-40	
行田	当年	25	4.2	73	12.2	74	12.3	86	14.3	124	20.7	156	26.0	62	10.3	600	100.0
	前年	25	4.1	103	17.1	99	16.4	58	9.6	101	16.7	159	98.0	58	9.6	603	100.0
	増減	0		-30		-25		28		23		-3		4		-3	
入間	当年	32	5.8	55	10.0	84	15.3	91	16.6	89	16.2	137	25.0	60	10.9	548	100.0
	前年	35	6.4	79	14.4	99	18.1	59	10.8	74	13.5	152	27.7	50	9.1	548	100.0
	増減	-3		-24		-15		32		15		-15		10		0	
富士見	当年	28	6.1	54	11.8	61	13.4	73	16.0	86	18.9	103	22.6	51	11.2	456	100.0
	前年	28	5.2	92	17.2	86	16.1	60	11.2	98	18.3	124	23.2	47	8.8	535	100.0
	増減	0		-38		-25		13		-12		-21		4		-79	

曜日別折込状況 前年同月比 グラフ



※ 黄色：当年／緑色：前年