

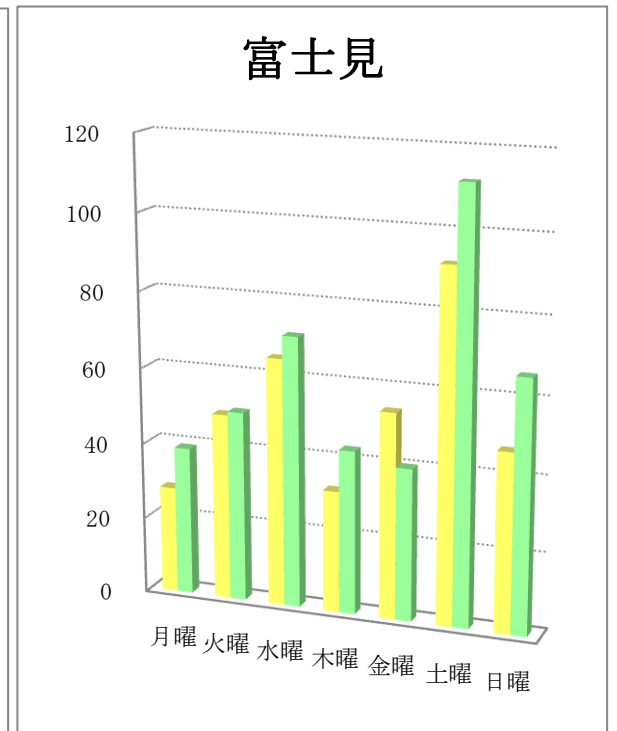
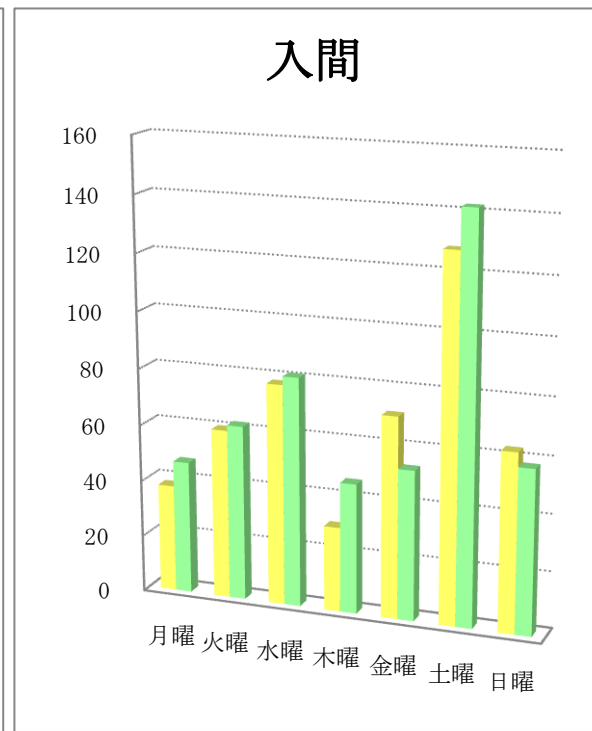
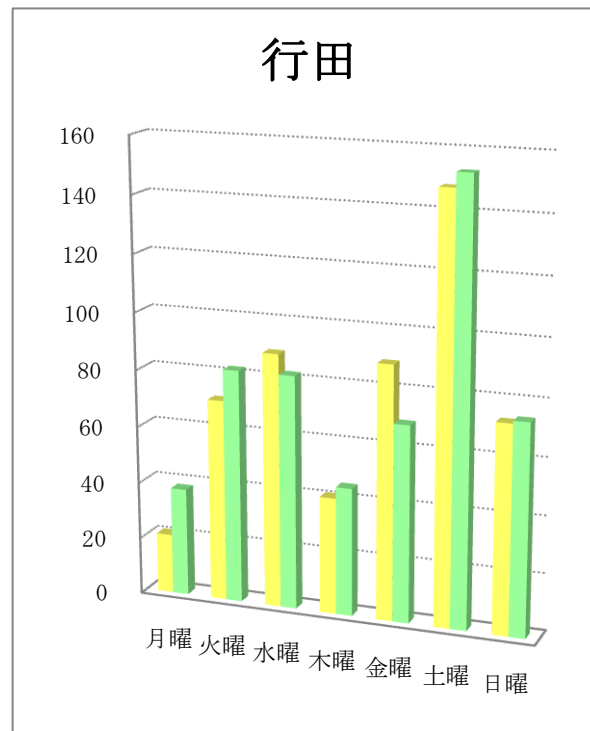
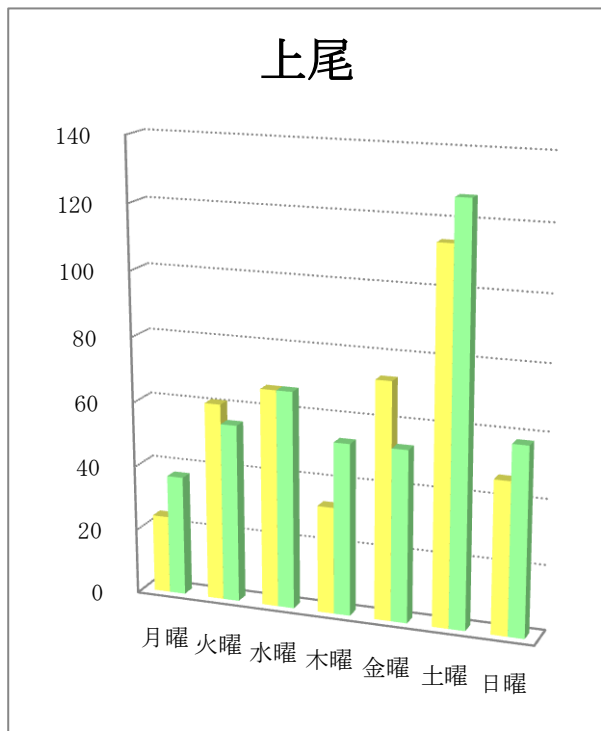
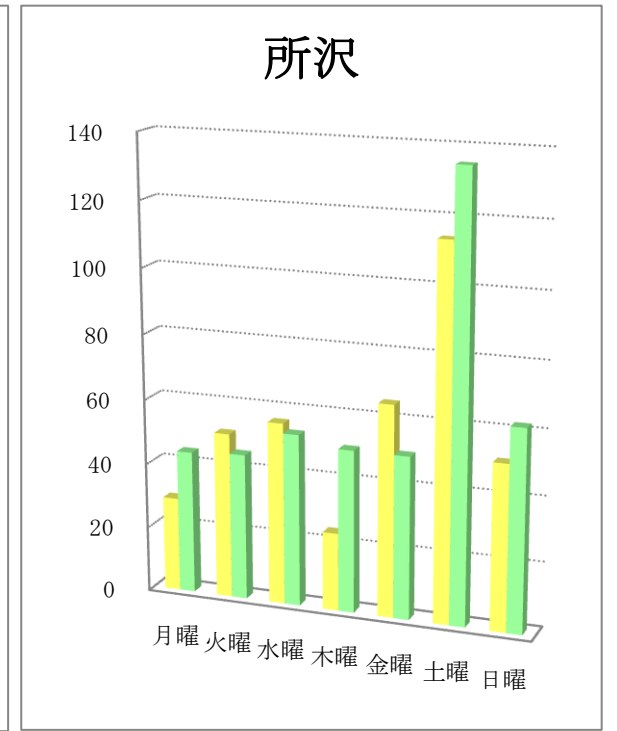
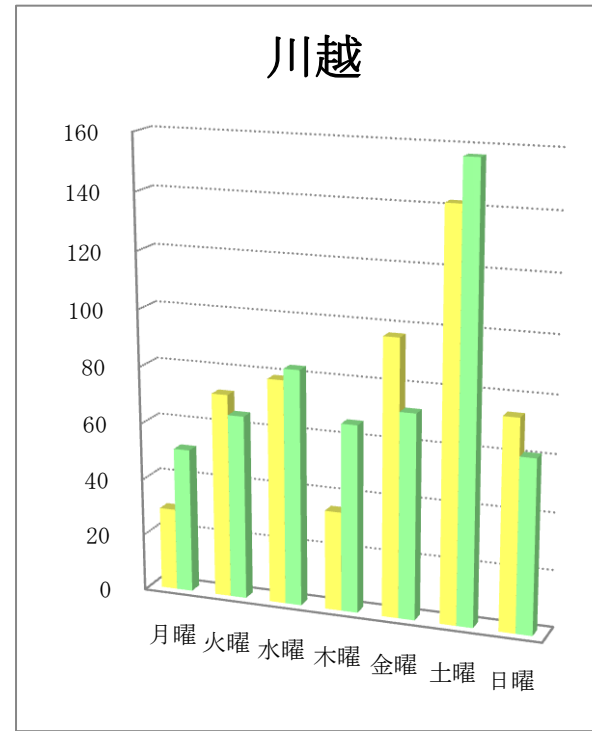
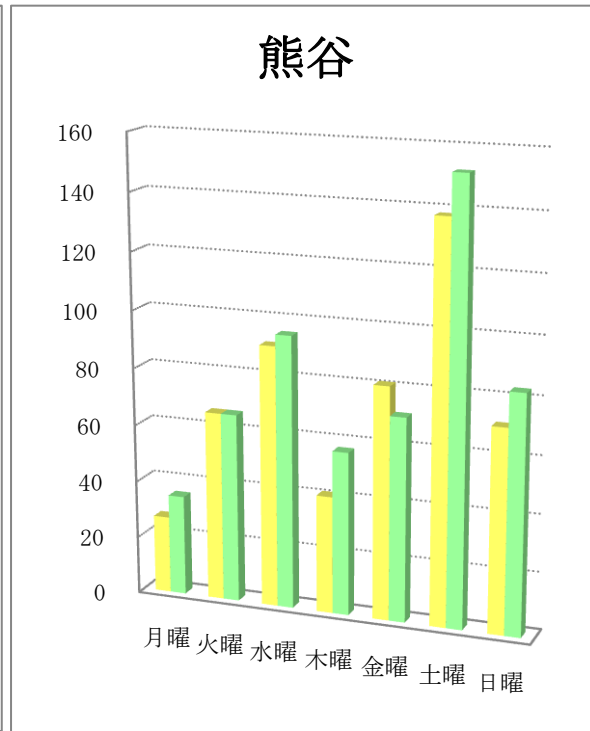
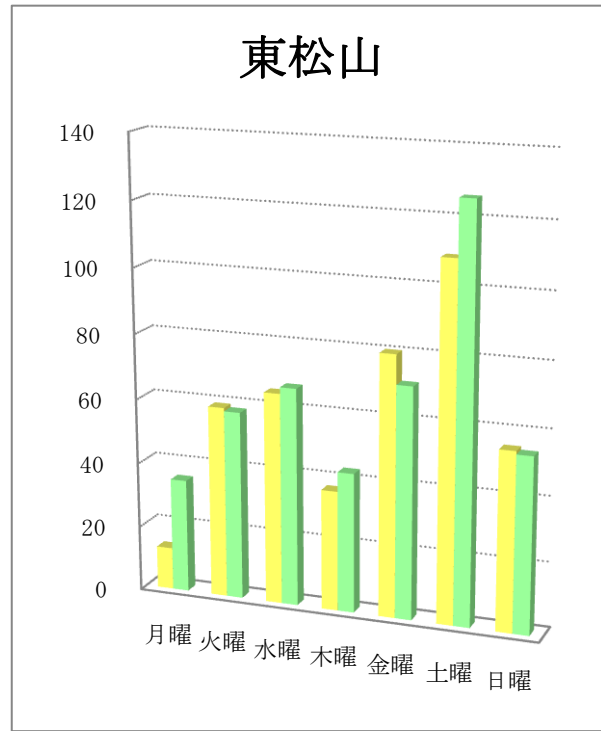
曜日別折込状況 前年同月比

平成29年2月

(読売新聞)

地区名	新聞名	月曜		火曜		水曜		木曜		金曜		土曜		日曜		合計	
		枚数	%	枚数	%	枚数	%	枚数	%	枚数	%	枚数	%	枚数	%	枚数	%
東松山	当年	13	3.1	59	14.1	65	15.6	37	8.9	80	19.1	109	26.1	55	13.2	418	100.0
	前年	35	7.7	58	12.8	67	14.8	43	9.5	71	15.6	126	27.8	54	11.9	454	100.0
	増減	-22		1		-2		-6		9		-17		1		-36	
熊谷	当年	27	5.2	66	12.8	91	17.7	41	8.0	81	15.7	138	26.8	71	13.8	515	100.0
	前年	35	6.3	66	11.8	95	17.0	57	10.2	71	12.7	152	27.2	83	14.8	559	100.0
	増減	-8		0		-4		-16		10		-14		-12		-44	
川越	当年	29	5.5	72	13.6	79	15.0	35	6.6	97	18.4	142	26.9	74	14.0	528	100.0
	前年	51	9.2	65	11.7	83	15.0	66	11.9	72	13.0	157	28.3	61	11.0	555	100.0
	増減	-22		7		-4		-31		25		-15		13		-27	
所沢	当年	29	7.4	51	13.1	56	14.4	24	6.2	65	16.7	114	29.2	51	13.1	390	100.0
	前年	44	10.0	45	10.3	53	12.1	50	11.4	50	11.4	135	30.8	62	14.1	439	100.0
	増減	-15		6		3		-26		15		-21		-11		-49	
上尾	当年	24	5.7	61	14.6	67	16.0	33	7.9	73	17.4	114	27.2	47	11.2	419	100.0
	前年	37	8.2	55	12.2	67	14.9	53	11.8	53	11.8	127	28.2	58	12.9	450	100.0
	増減	-13		6		0		-20		20		-13		-11		-31	
行田	当年	21	3.9	71	13.3	89	16.7	41	7.7	89	16.7	148	27.8	73	13.7	532	100.0
	前年	38	7.0	82	15.1	82	15.1	45	8.3	69	12.7	153	28.0	74	13.6	543	100.0
	増減	-17		-11		7		-4		20		-5		-1		-11	
入間	当年	38	8.1	60	12.8	78	16.7	30	6.4	71	15.2	128	27.4	63	13.5	468	100.0
	前年	47	9.6	62	12.7	81	16.6	46	9.4	53	10.8	142	29.0	58	11.9	489	100.0
	増減	-9		-2		-3		-16		18		-14		5		-21	
富士見	当年	28	7.6	49	13.4	65	17.7	32	8.7	54	14.7	92	25.1	47	12.8	367	100.0
	前年	39	9.3	50	11.9	71	16.9	43	10.2	40	9.5	112	26.6	66	15.7	421	100.0
	増減	-11		-1		-6		-11		14		-20		-19		-54	

曜日別折込状況 前年同月比 グラフ



※ 黄色：当年／緑色：前年