

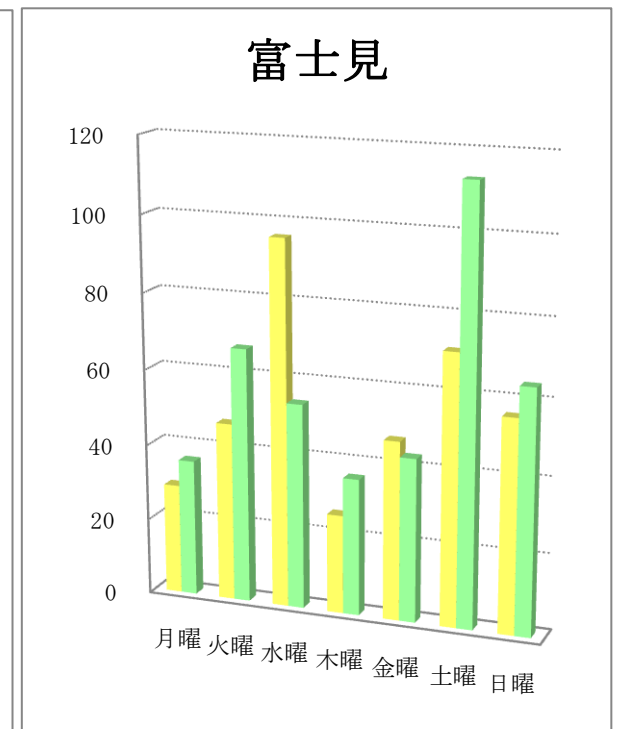
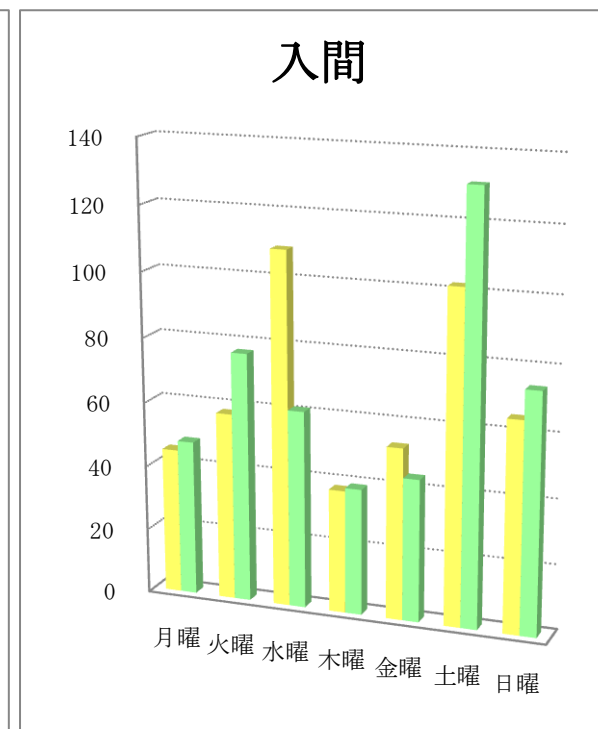
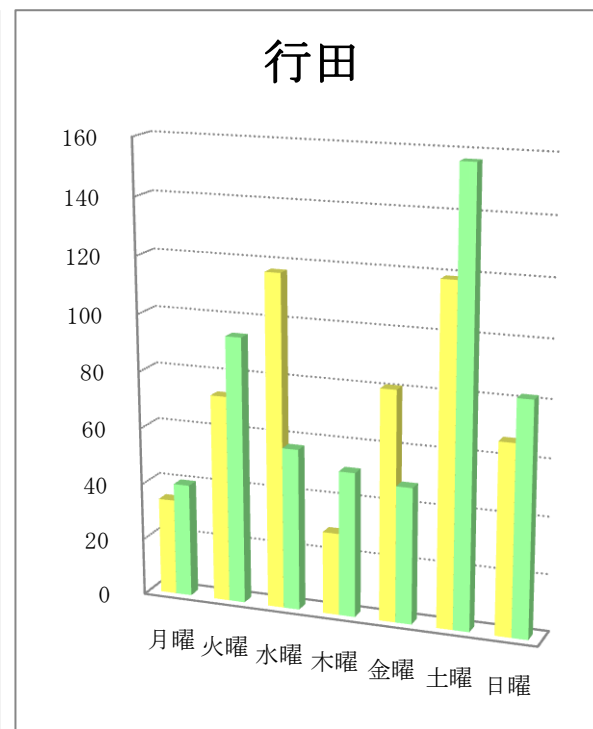
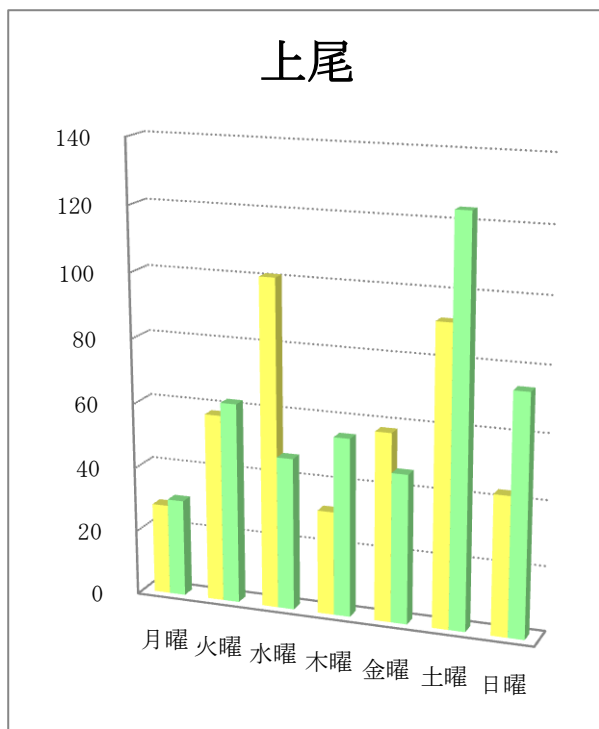
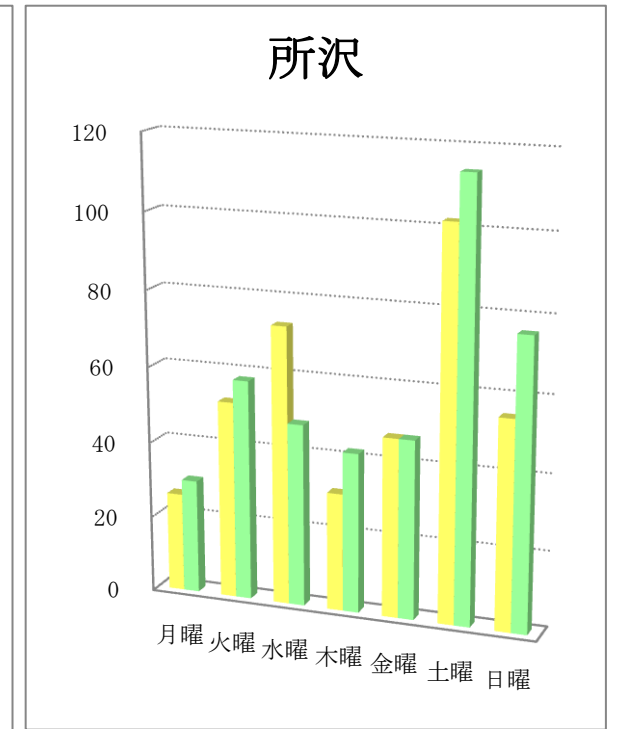
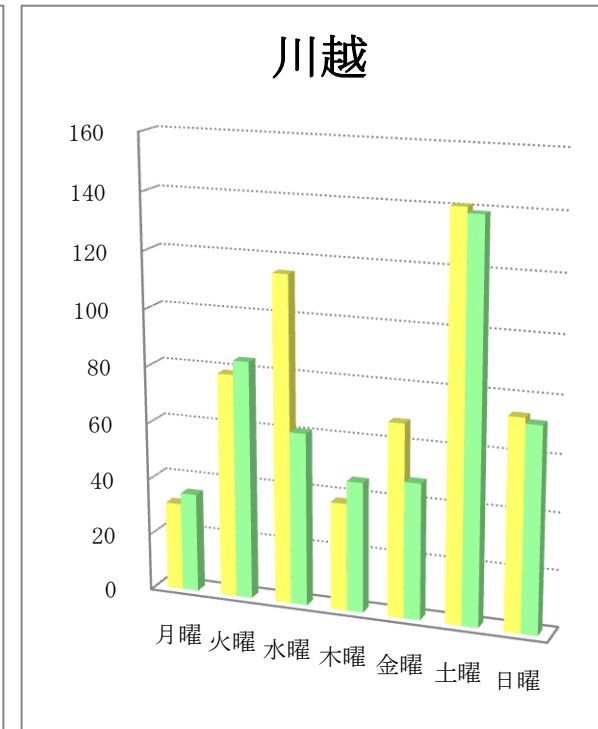
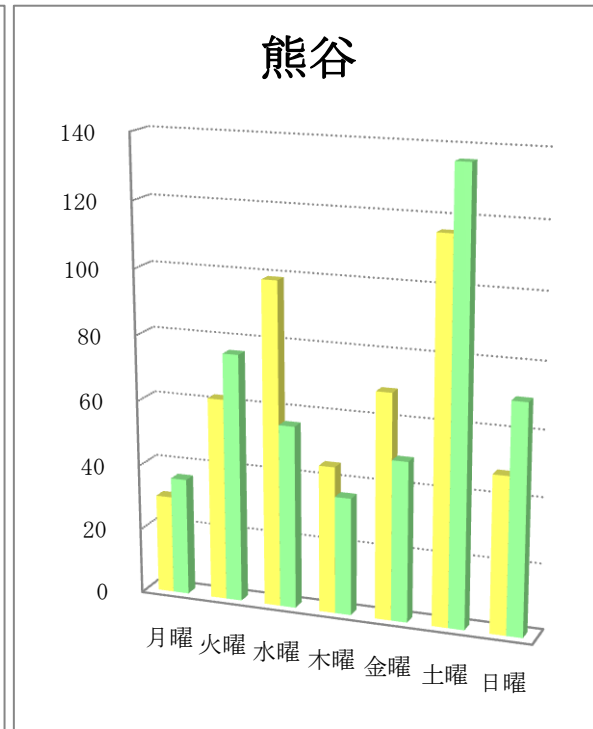
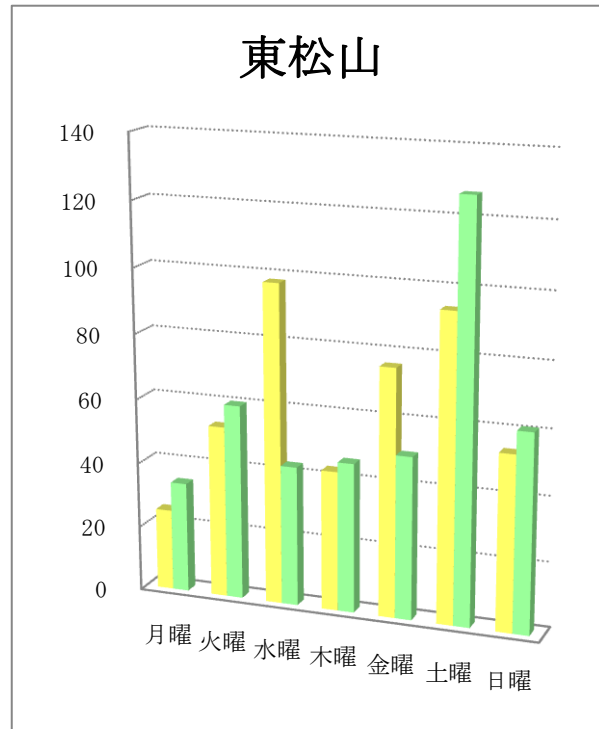
曜日別折込状況 前年同月比

平成29年5月

(読売新聞)

地区名	新聞名	月曜		火曜		水曜		木曜		金曜		土曜		日曜		合計	
		枚数	%	枚数	%	枚数	%	枚数	%	枚数	%	枚数	%	枚数	%	枚数	%
東松山	当年	25	5.6	53	12.0	98	22.1	43	9.7	76	17.2	94	21.2	54	12.2	443	100.0
	前年	34	8.1	60	14.3	43	10.2	46	10.9	50	11.9	127	30.2	61	14.5	421	100.0
	増減	-9		-7		55		-3		26		-33		-7		22	
熊谷	当年	30	6.4	62	13.2	99	21.1	45	9.6	69	14.7	116	24.7	48	10.2	469	100.0
	前年	36	7.8	76	16.6	56	12.2	36	7.8	49	10.7	136	29.6	70	15.3	459	100.0
	増減	-6		-14		43		9		20		-20		-22		10	
川越	当年	31	5.7	79	14.5	115	21.1	38	7.0	68	12.5	141	25.8	74	13.6	546	100.0
	前年	35	7.2	84	17.3	61	12.6	46	9.5	48	9.9	139	28.7	72	14.8	485	100.0
	増減	-4		-5		54		-8		20		2		2		61	
所沢	当年	26	6.7	52	13.5	73	18.9	31	8.0	47	12.2	102	26.4	55	14.2	386	100.0
	前年	30	7.2	58	14.0	48	11.6	42	10.1	47	11.3	114	27.5	76	18.3	415	100.0
	増減	-4		-6		25		-11		0		-12		-21		-29	
上尾	当年	28	6.8	58	14.1	101	24.5	32	7.8	58	14.1	92	22.3	43	10.4	412	100.0
	前年	30	6.8	62	14.2	47	10.7	55	12.6	46	10.5	124	28.3	74	16.9	438	100.0
	増減	-2		-4		54		-23		12		-32		-31		-26	
行田	当年	34	6.5	73	14.0	117	22.5	29	5.6	81	15.6	119	22.9	67	12.9	520	100.0
	前年	40	7.6	94	17.8	57	10.8	51	9.6	48	9.1	157	29.7	82	15.5	529	100.0
	増減	-6		-21		60		-22		33		-38		-15		-9	
入間	当年	45	9.6	58	12.3	109	23.2	38	8.1	53	11.3	102	21.7	65	13.8	470	100.0
	前年	48	10.1	77	16.2	61	12.9	39	8.2	44	9.3	131	27.6	74	15.6	474	100.0
	増減	-3		-19		48		-1		9		-29		-9		-4	
富士見	当年	29	7.8	47	12.6	96	25.8	26	7.0	47	12.6	71	19.1	56	15.1	372	100.0
	前年	36	8.7	67	16.2	54	13.1	36	8.7	43	10.4	113	27.4	64	15.5	413	100.0
	増減	-7		-20		42		-10		4		-42		-8		-41	

曜日別折込状況 前年同月比 グラフ



※ 黄色：当年／緑色：前年