

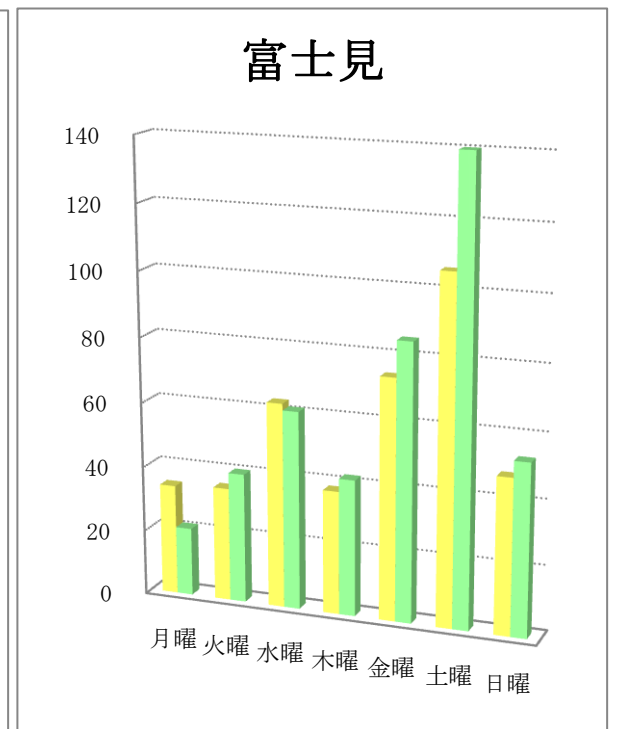
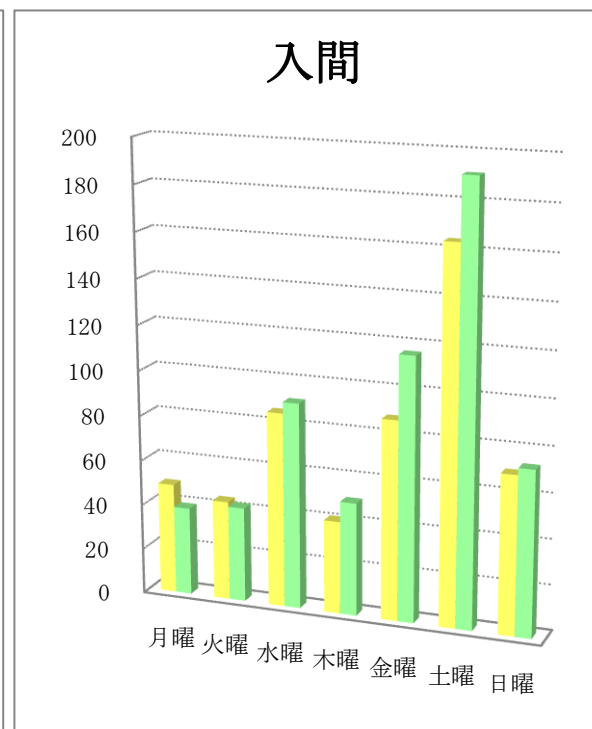
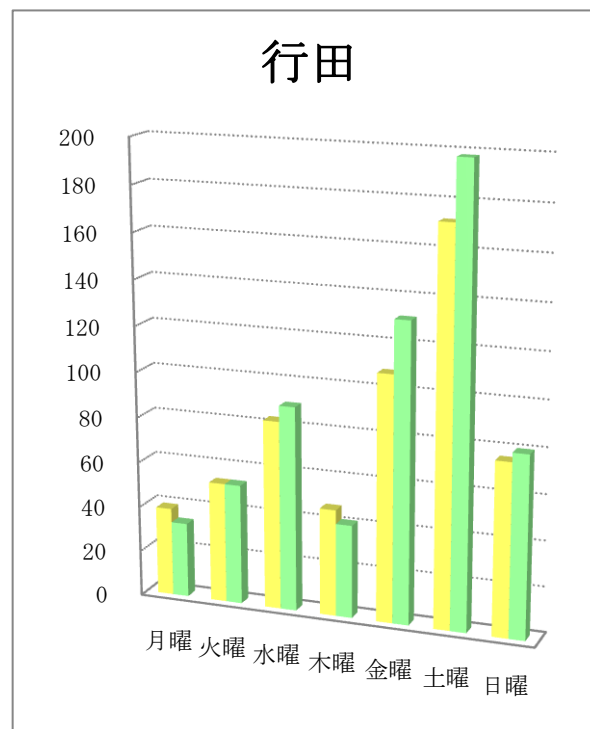
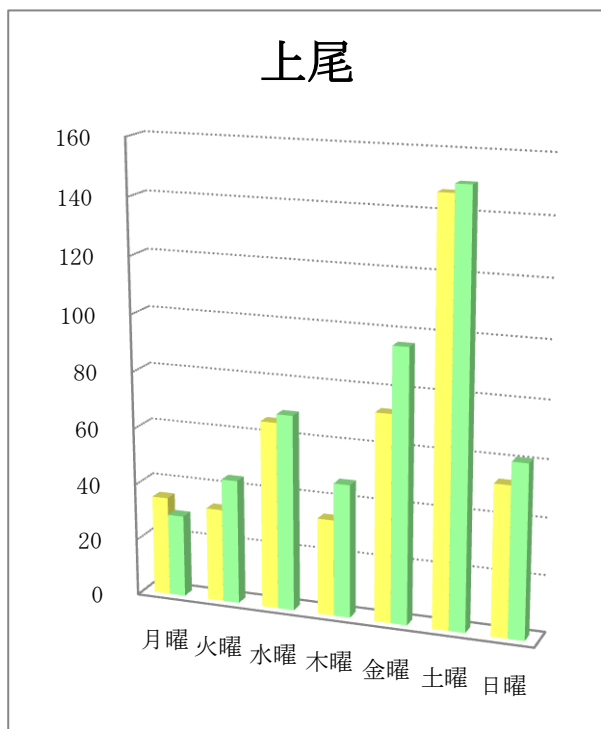
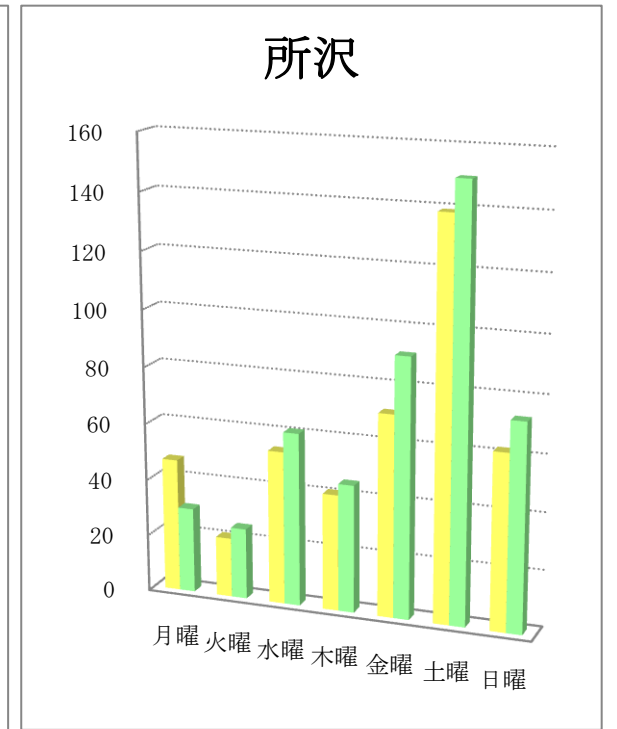
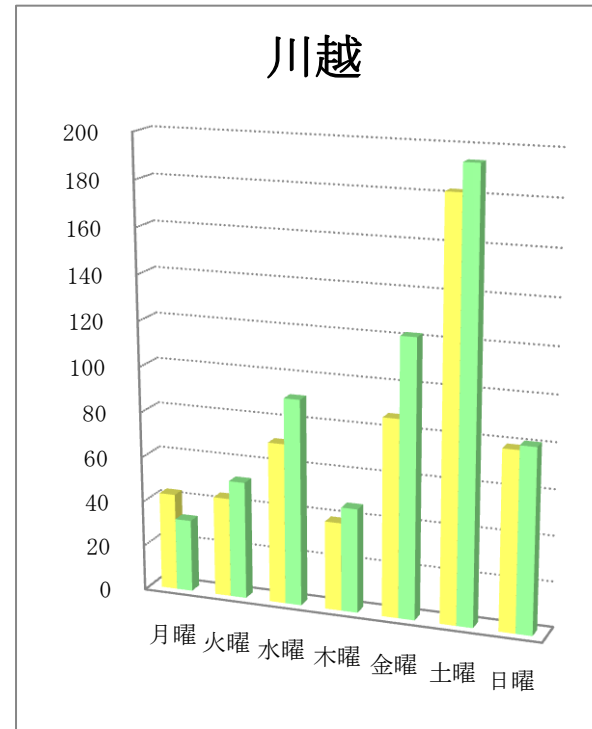
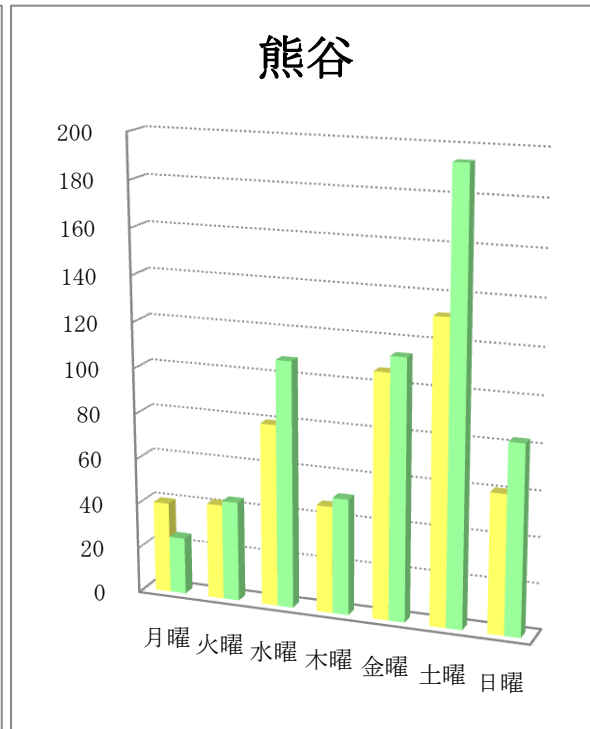
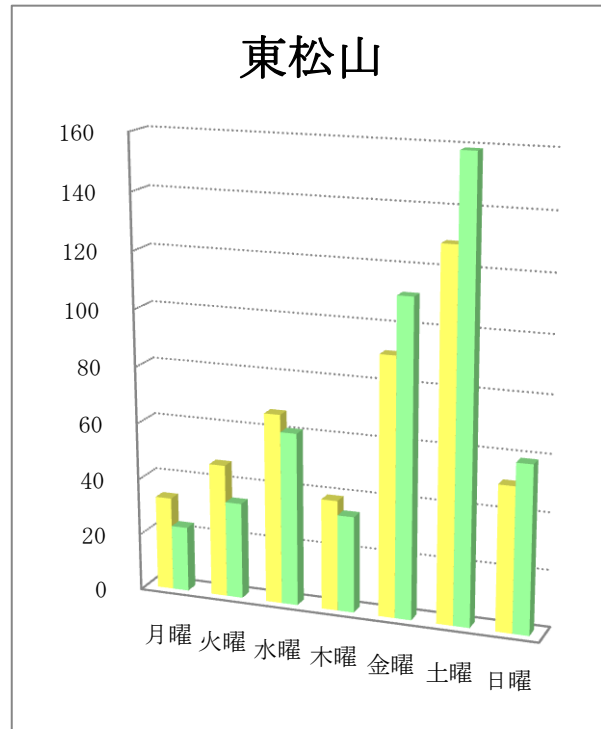
曜日別折込状況 前年同月比

平成29年7月

(読売新聞)

地区名	新聞名	月曜		火曜		水曜		木曜		金曜		土曜		日曜		合計	
		枚数	%	枚数	%	枚数	%	枚数	%	枚数	%	枚数	%	枚数	%	枚数	%
東松山	当年	33	7.2	47	10.3	67	14.7	39	8.5	91	19.9	129	28.2	51	11.2	457	100.0
	前年	23	4.8	34	7.1	61	12.7	34	7.1	111	23.1	159	33.1	59	12.3	481	100.0
	増減	10		13		6		5		-20		-30		-8		-24	
熊谷	当年	40	7.9	42	8.3	80	15.7	47	9.2	107	21.0	132	25.9	61	12.0	509	100.0
	前年	25	4.0	44	7.1	108	17.4	51	8.2	114	18.4	194	31.3	83	13.4	619	100.0
	増減	15		-2		-28		-4		-7		-62		-22		-110	
川越	当年	43	7.9	44	8.1	71	13.0	39	7.2	87	16.0	182	33.4	79	14.5	545	100.0
	前年	32	5.2	52	8.4	91	14.7	46	7.4	122	19.7	194	31.4	81	13.1	618	100.0
	増減	11		-8		-20		-7		-35		-12		-2		-73	
所沢	当年	47	10.8	21	4.8	54	12.4	41	9.4	71	16.3	139	32.0	62	14.3	435	100.0
	前年	30	6.3	25	5.3	61	12.8	45	9.5	91	19.2	150	31.6	73	15.4	475	100.0
	増減	17		-4		-7		-4		-20		-11		-11		-40	
上尾	当年	35	7.9	33	7.5	66	15.0	34	7.7	73	16.6	147	33.3	53	12.0	441	100.0
	前年	29	5.8	44	8.9	69	13.9	47	9.5	96	19.4	150	30.2	61	12.3	496	100.0
	増減	6		-11		-3		-13		-23		-3		-8		-55	
行田	当年	39	6.7	53	9.2	83	14.4	47	8.1	108	18.7	172	29.8	76	13.1	578	100.0
	前年	33	5.3	53	8.5	90	14.4	41	6.5	131	20.9	198	31.6	80	12.8	626	100.0
	増減	6		0		-7		6		-23		-26		-4		-48	
入間	当年	49	9.0	44	8.1	86	15.9	41	7.6	88	16.2	164	30.3	70	12.9	542	100.0
	前年	39	6.5	42	7.0	91	15.1	50	8.3	116	19.3	191	31.7	73	12.1	602	100.0
	増減	10		2		-5		-9		-28		-27		-3		-60	
富士見	当年	34	8.5	35	8.8	63	15.8	38	9.5	74	18.6	106	26.6	48	12.1	398	100.0
	前年	21	4.8	40	9.0	61	13.8	42	9.5	85	19.2	140	31.7	53	12.0	442	100.0
	増減	13		-5		2		-4		-11		-34		-5		-44	

曜日別折込状況 前年同月比 グラフ



※ 黄色：当年／緑色：前年