

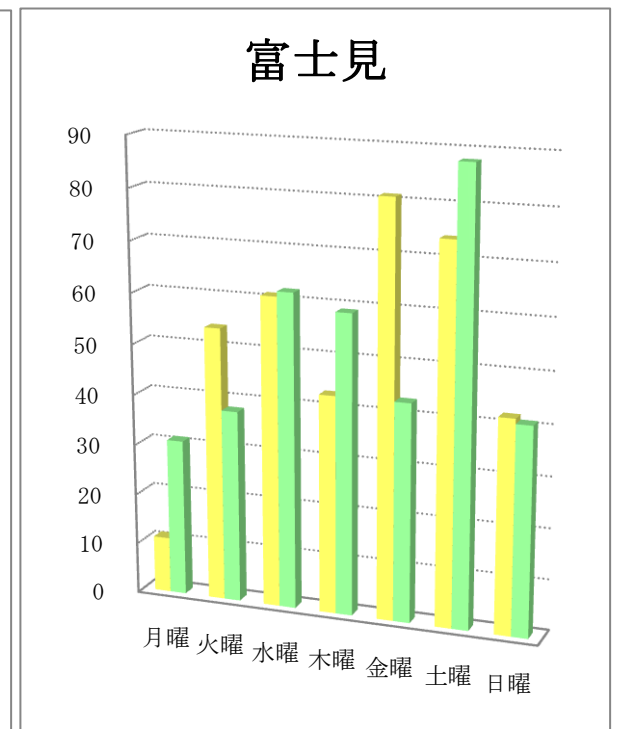
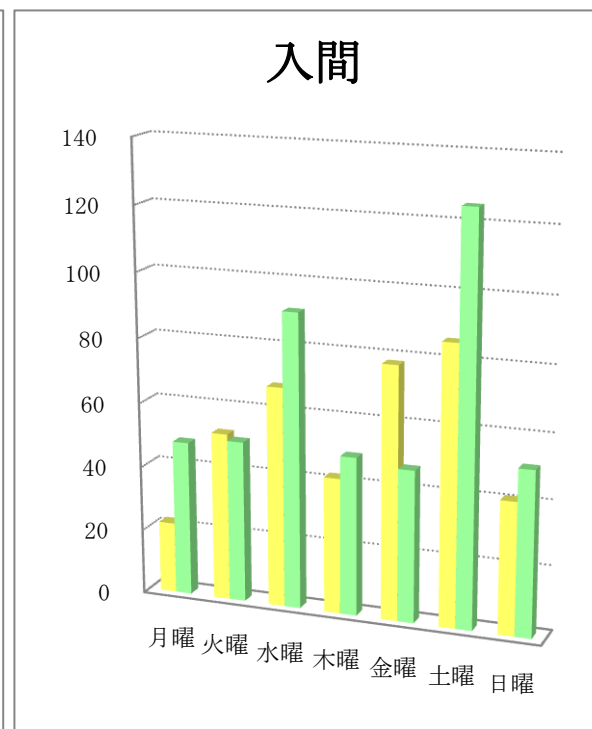
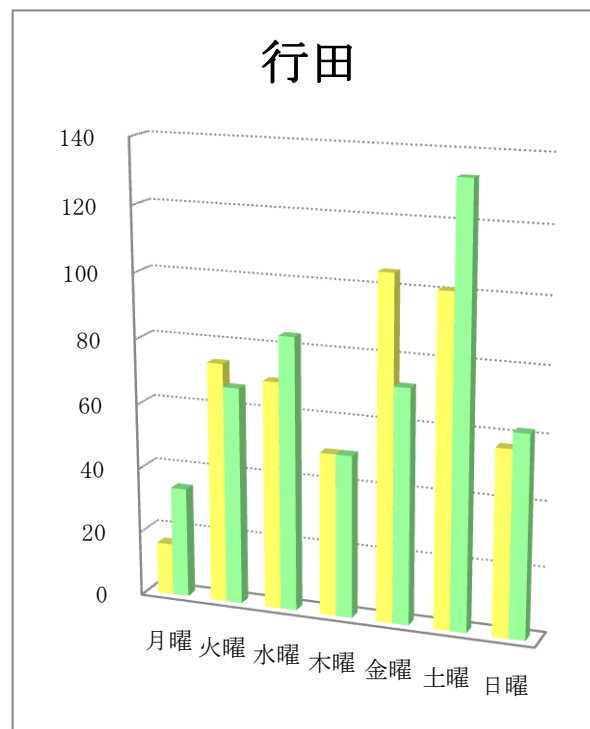
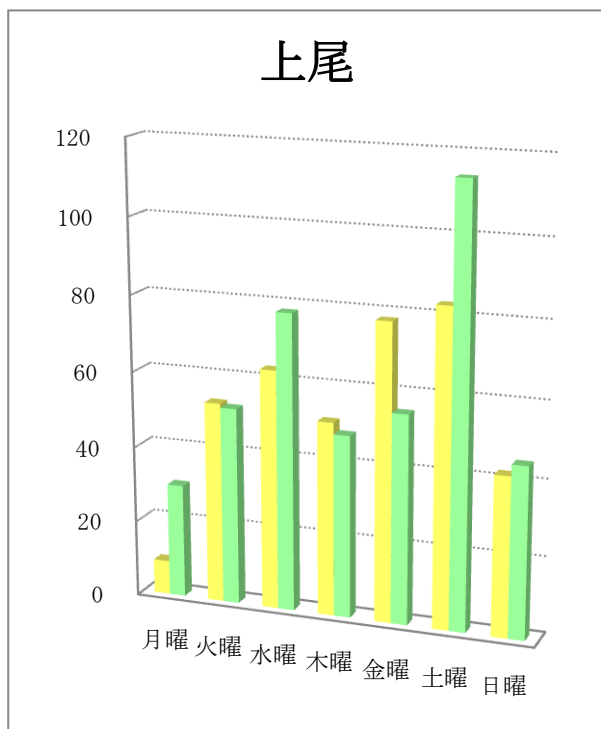
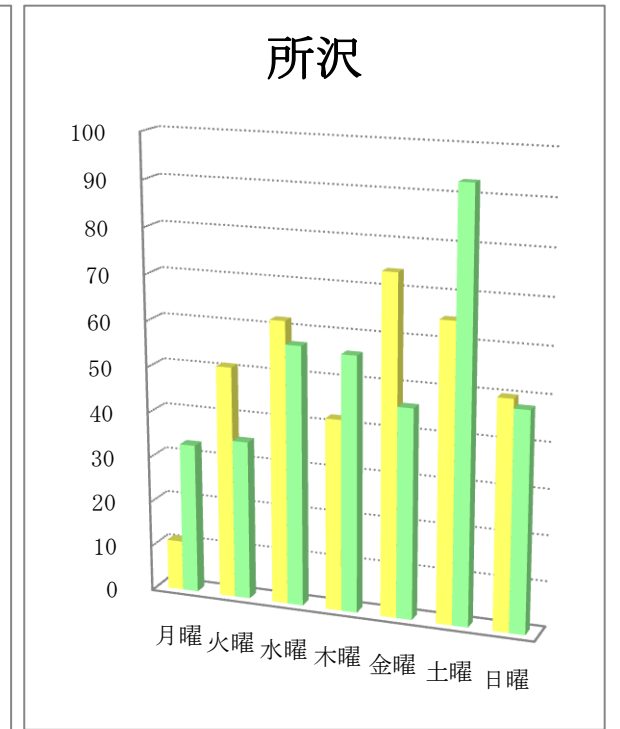
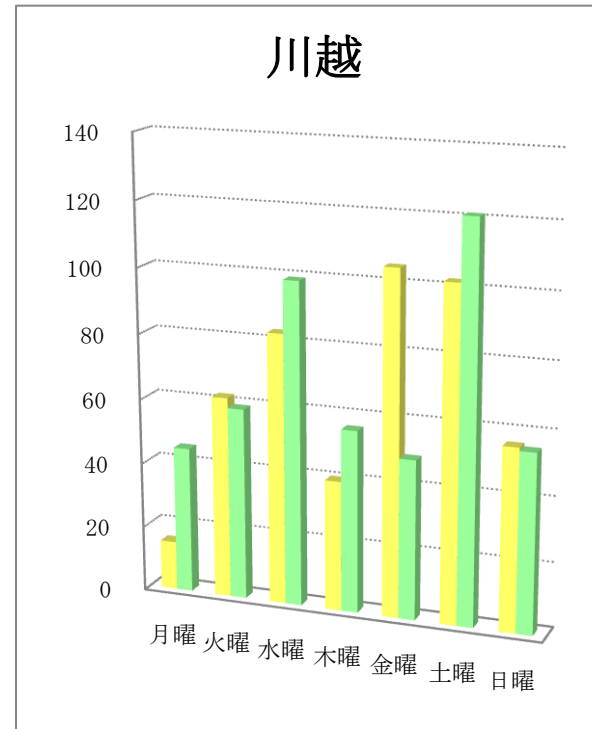
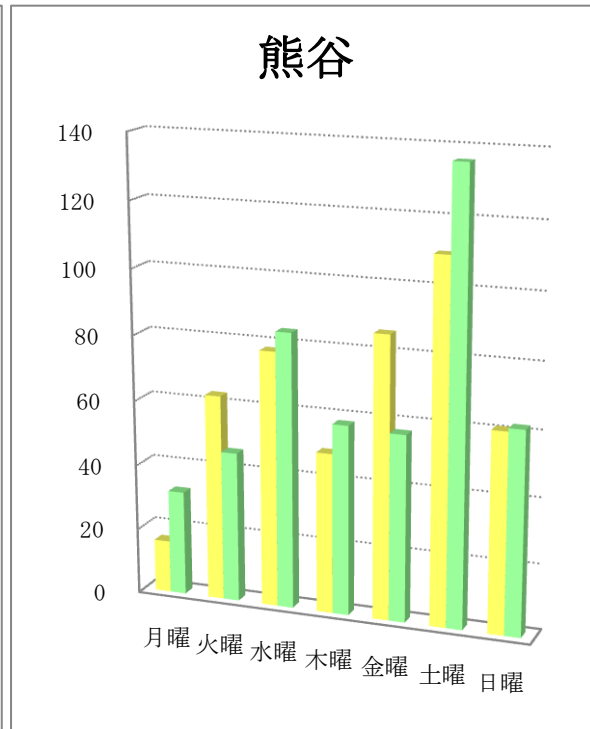
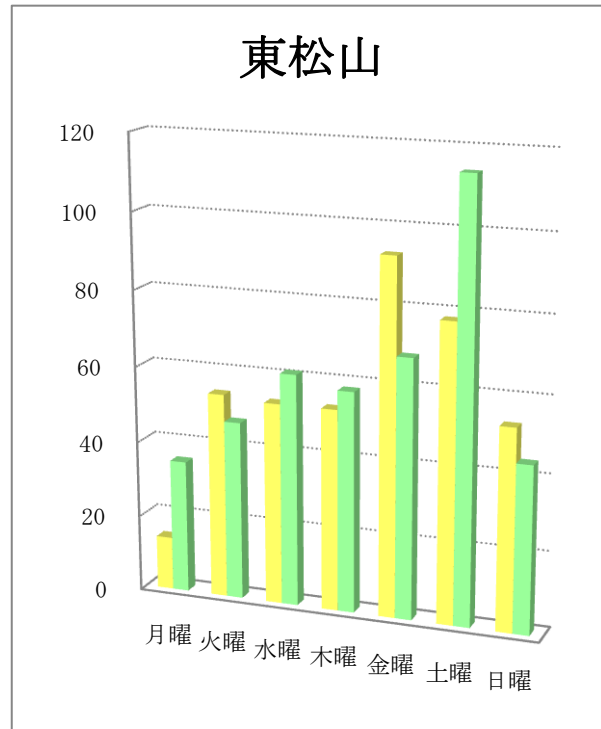
曜日別折込状況 前年同月比

平成29年8月

(読売新聞)

地区名	新聞名	月曜		火曜		水曜		木曜		金曜		土曜		日曜		合計	
		枚数	%	枚数	%	枚数	%	枚数	%	枚数	%	枚数	%	枚数	%	枚数	%
東松山	当年	14	3.5	54	13.6	53	13.3	53	13.3	93	23.4	78	19.6	53	13.3	398	100.0
	前年	35	8.2	47	11.0	61	14.3	58	13.6	68	15.9	114	26.7	44	10.3	427	100.0
	増減	-21		7		-8		-5		25		-36		9		-29	
熊谷	当年	16	3.5	63	13.6	78	16.8	49	10.6	86	18.6	110	23.8	61	13.2	463	100.0
	前年	32	6.7	46	9.7	84	17.7	58	12.2	57	12.0	136	28.6	62	13.1	475	100.0
	増減	-16		17		-6		-9		29		-26		-1		-12	
川越	当年	15	3.2	62	13.4	83	17.9	40	8.6	105	22.7	102	22.0	56	12.1	463	100.0
	前年	45	9.3	59	12.2	99	20.5	56	11.6	49	10.1	121	25.0	55	11.4	484	100.0
	増減	-30		3		-16		-16		56		-19		1		-21	
所沢	当年	11	3.1	51	14.4	62	17.5	42	11.8	74	20.8	65	18.3	50	14.1	355	100.0
	前年	33	9.0	35	9.5	57	15.5	56	15.2	46	12.5	93	25.3	48	13.0	368	100.0
	増減	-22		16		5		-14		28		-28		2		-13	
上尾	当年	9	2.4	53	14.0	63	16.6	51	13.5	78	20.6	83	21.9	42	11.1	379	100.0
	前年	30	7.1	52	12.3	78	18.5	48	11.4	55	13.0	114	27.0	45	10.7	422	100.0
	増減	-21		1		-15		3		23		-31		-3		-43	
行田	当年	16	3.4	74	15.6	70	14.8	50	10.6	105	22.2	101	21.4	57	12.1	473	100.0
	前年	34	6.8	67	13.3	84	16.7	50	10.0	72	14.3	133	28.0	62	12.4	502	100.0
	増減	-18		7		-14		0		33		-32		-5		-29	
入間	当年	22	5.7	52	13.4	68	17.5	42	10.8	78	20.1	86	22.1	41	10.5	389	100.0
	前年	48	10.4	50	10.8	91	19.7	49	10.6	47	10.2	125	27.1	51	11.1	461	100.0
	増減	-26		2		-23		-7		31		-39		-10		-72	
富士見	当年	11	3.0	54	14.8	61	16.7	43	11.7	81	22.1	74	20.2	42	11.5	366	100.0
	前年	31	8.6	38	10.5	62	17.1	59	16.3	43	11.9	88	24.3	41	11.3	362	100.0
	増減	-20		16		-1		-16		38		-14		1		4	

曜日別折込状況 前年同月比 グラフ



※ 黄色：当年／緑色：前年