

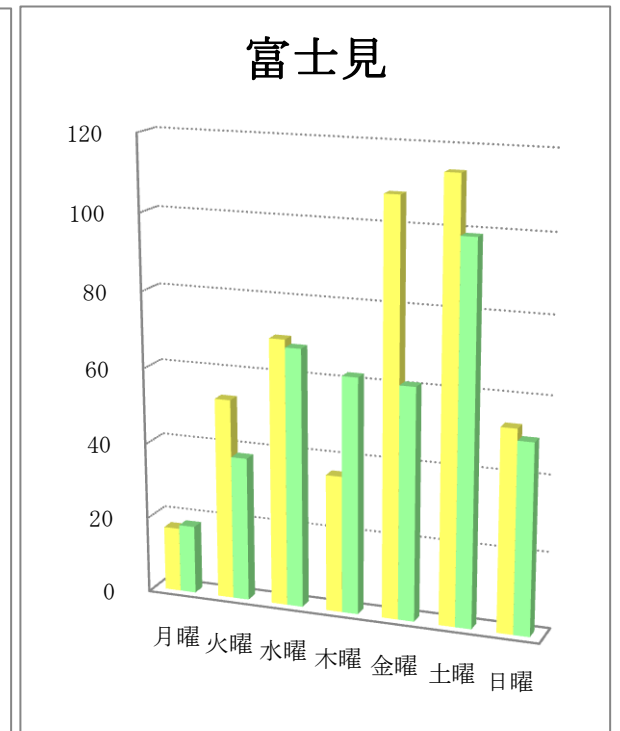
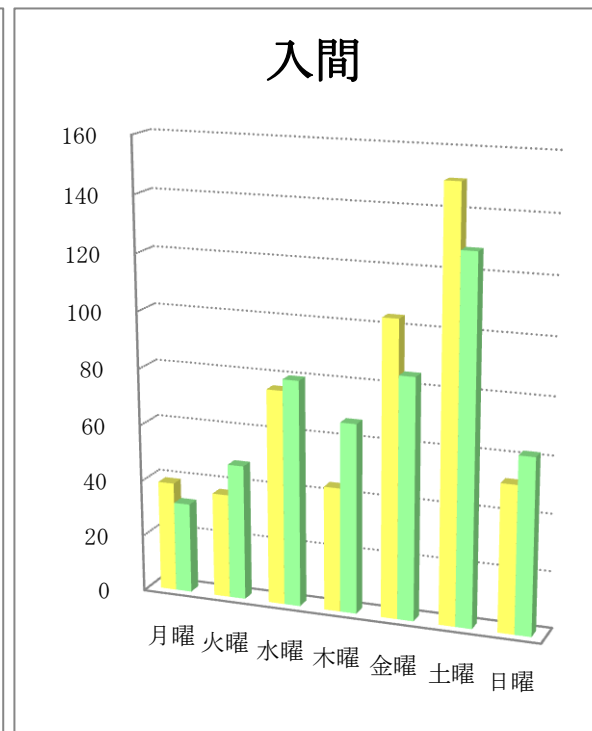
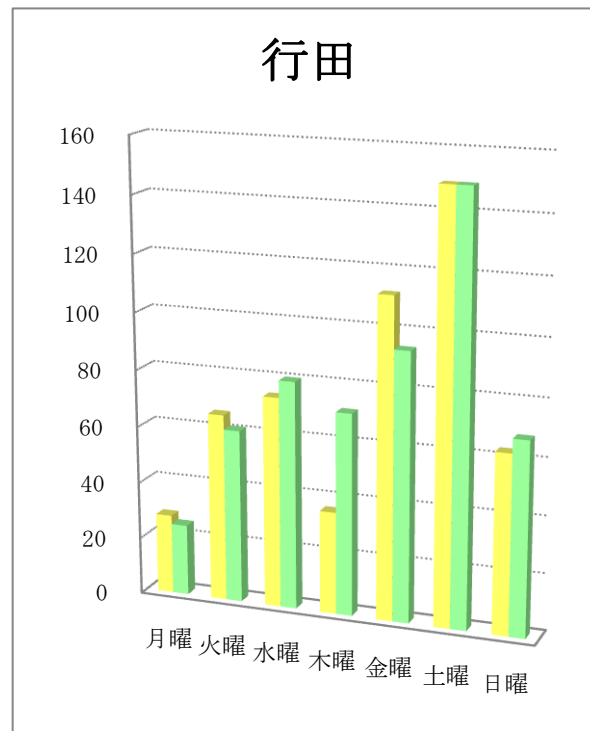
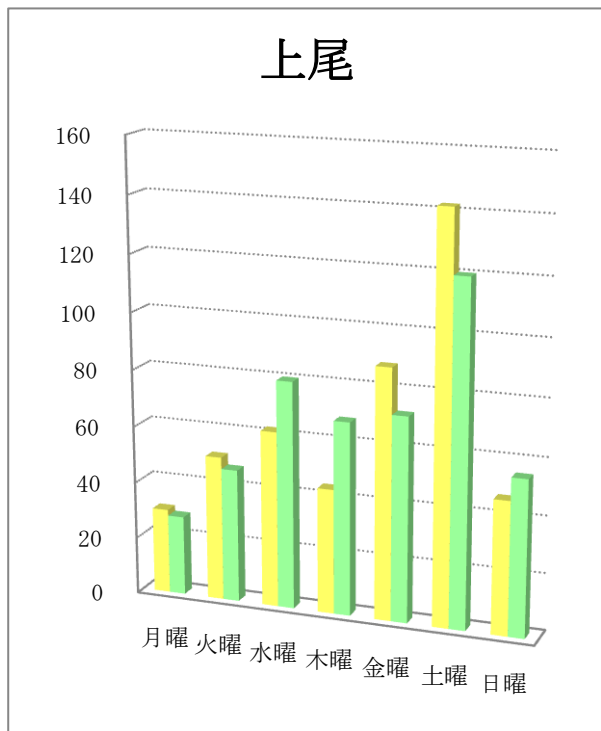
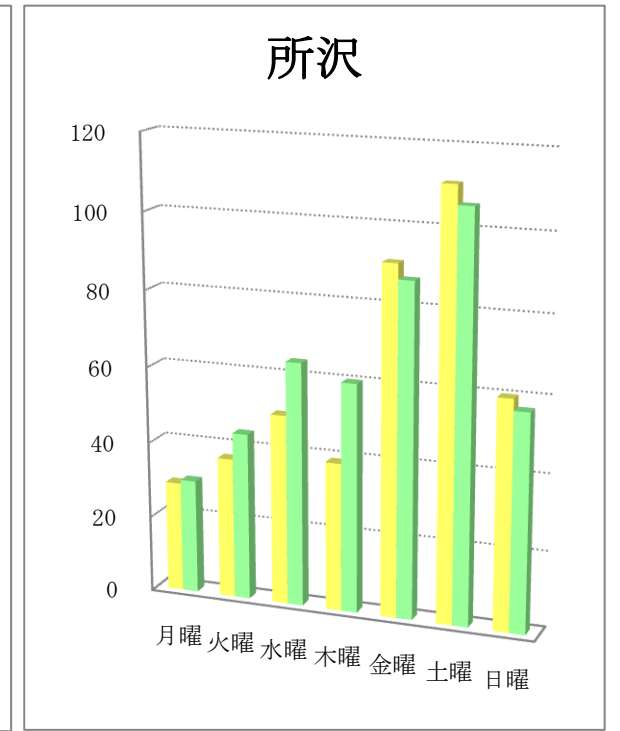
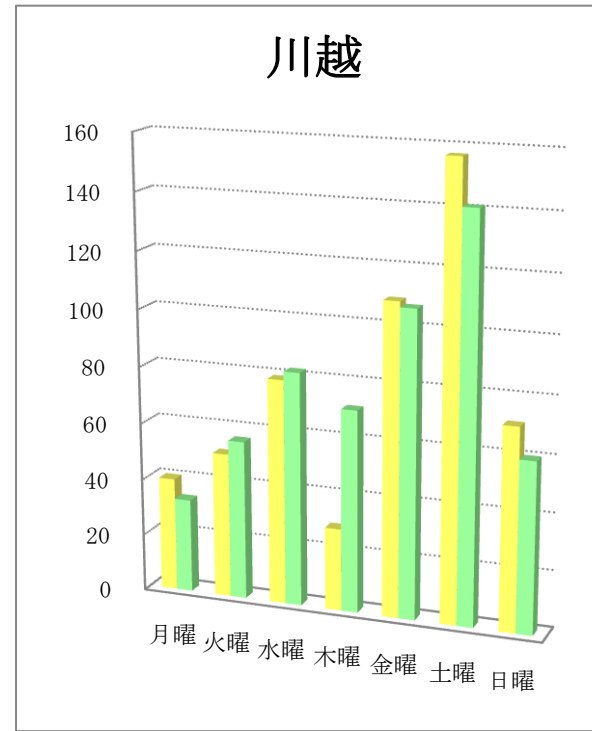
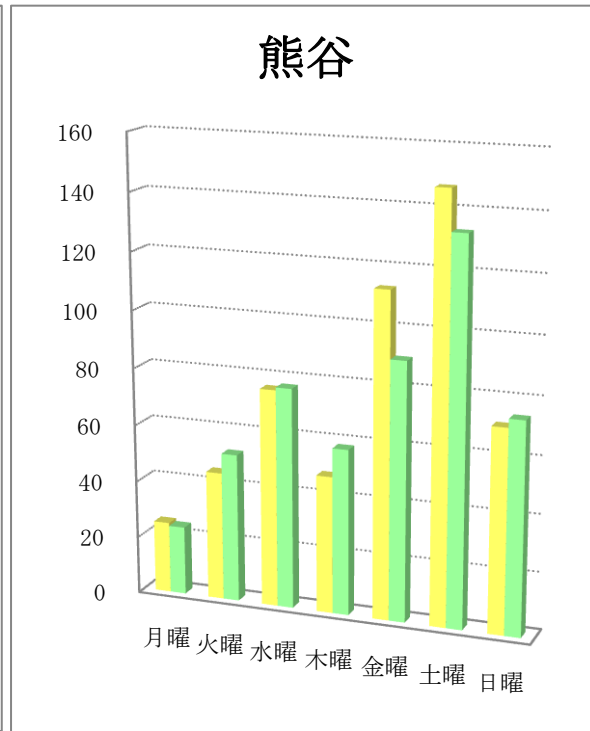
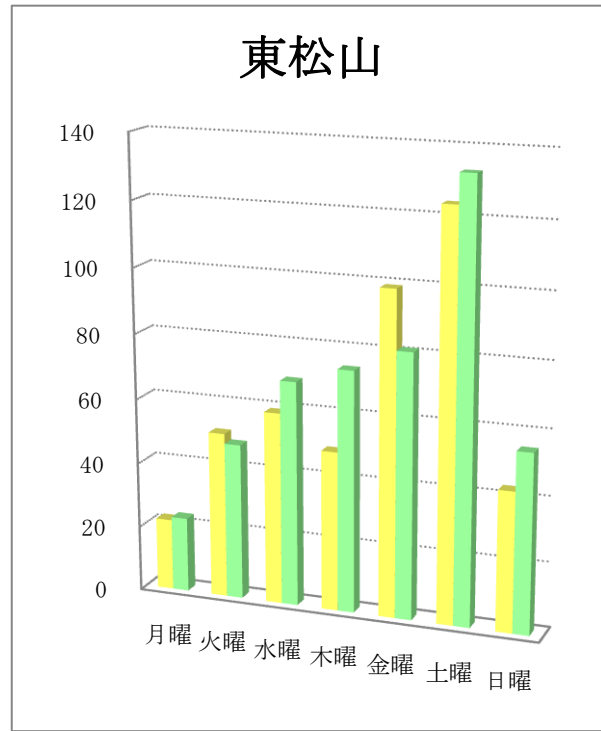
# 曜日別折込状況 前年同月比

平成29年9月

(読売新聞)

地区名	新聞名	月曜		火曜		水曜		木曜		金曜		土曜		日曜		合計	
		枚数	%	枚数	%	枚数	%	枚数	%	枚数	%	枚数	%	枚数	%	枚数	%
東松山	当年	22	4.9	51	11.4	59	13.2	49	11.0	99	22.1	124	27.7	43	9.6	447	100.0
	前年	23	4.8	48	9.9	69	14.3	74	15.3	81	16.8	133	27.5	55	11.4	483	100.0
	増減	-1		3		-10		-25		18		-9		-12		-36	
熊谷	当年	25	4.8	45	8.6	76	14.5	48	9.1	113	21.5	147	28.0	71	13.5	525	100.0
	前年	24	4.7	52	10.2	77	15.2	58	11.4	90	17.7	133	26.2	74	14.6	508	100.0
	増減	1		-7		-1		-10		23		14		-3		17	
川越	当年	40	7.5	51	9.5	79	14.7	29	5.4	109	20.3	157	29.3	71	13.2	536	100.0
	前年	33	6.0	56	10.2	82	14.9	71	12.9	107	19.5	141	25.6	60	10.9	550	100.0
	増減	7		-5		-3		-42		2		16		11		-14	
所沢	当年	29	7.0	37	8.9	50	12.0	39	9.4	91	21.8	111	26.6	60	14.4	417	100.0
	前年	30	6.7	44	9.8	64	14.3	60	13.4	87	19.4	106	23.7	57	12.7	448	100.0
	増減	-1		-7		-14		-21		4		5		3		-31	
上尾	当年	30	6.5	51	11.0	62	13.4	44	9.5	88	19.0	142	30.6	47	10.1	464	100.0
	前年	28	6.0	47	10.0	80	17.0	68	14.5	72	15.3	120	25.5	55	11.7	470	100.0
	増減	2		4		-18		-24		16		22		-8		-6	
行田	当年	28	5.3	66	12.5	74	14.0	36	6.8	112	21.2	149	28.2	63	11.9	528	100.0
	前年	25	4.6	61	11.1	80	14.6	71	13.0	94	17.2	149	27.2	68	12.4	548	100.0
	増減	3		5		-6		-35		18		0		-5		-20	
入間	当年	39	7.8	37	7.4	76	15.1	44	8.8	104	20.7	150	29.9	52	10.4	502	100.0
	前年	32	6.4	48	9.6	80	15.9	67	13.3	85	16.9	128	25.5	62	12.4	502	100.0
	増減	7		-11		-4		-23		19		22		-10		0	
富士見	当年	17	3.8	53	11.8	70	15.5	36	8.0	108	23.9	114	25.3	53	11.8	451	100.0
	前年	18	4.5	38	9.6	68	17.2	62	15.7	61	15.4	99	25.0	50	12.6	396	100.0
	増減	-1		15		2		-26		47		15		3		55	

# 曜日別折込状況 前年同月比 グラフ



※ 黄色：当年／緑色：前年