

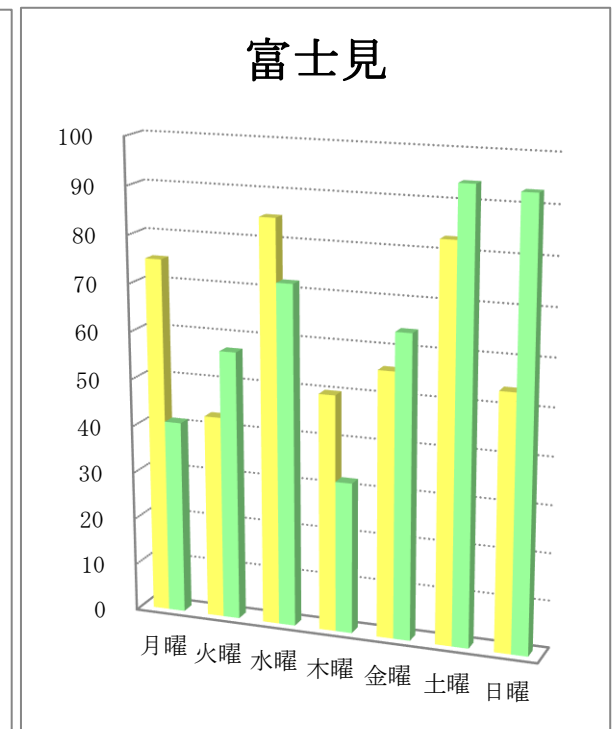
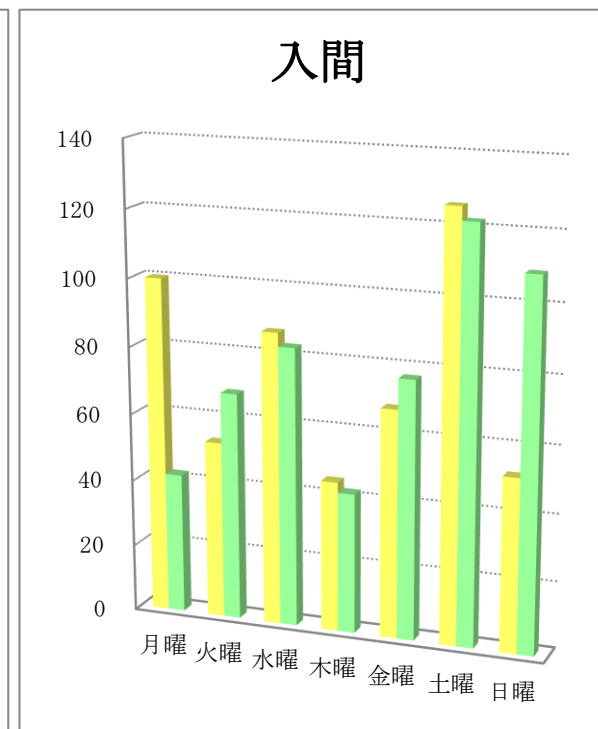
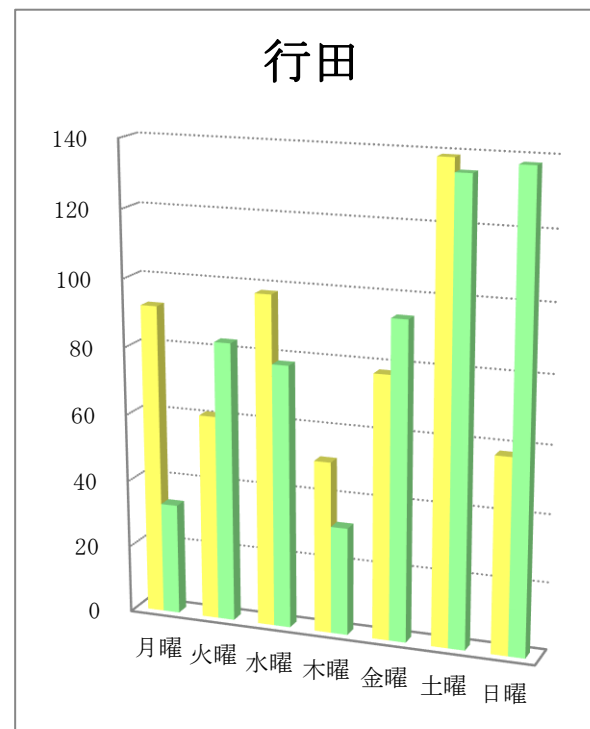
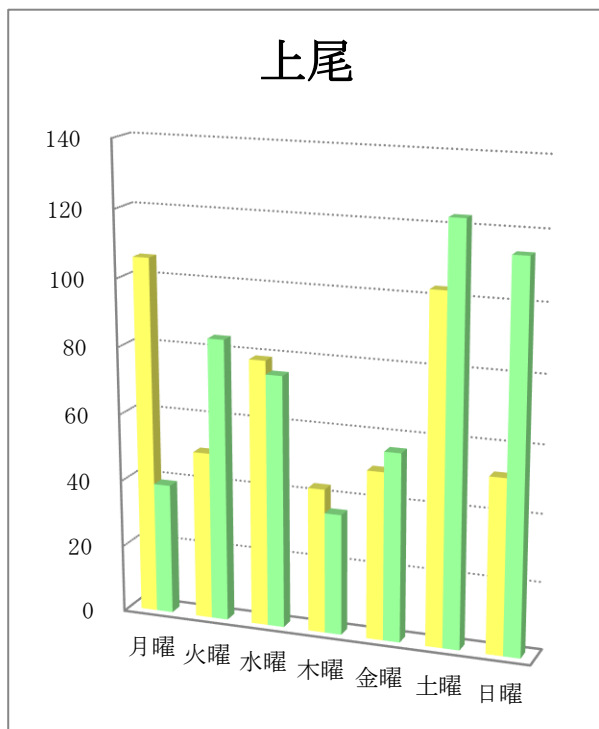
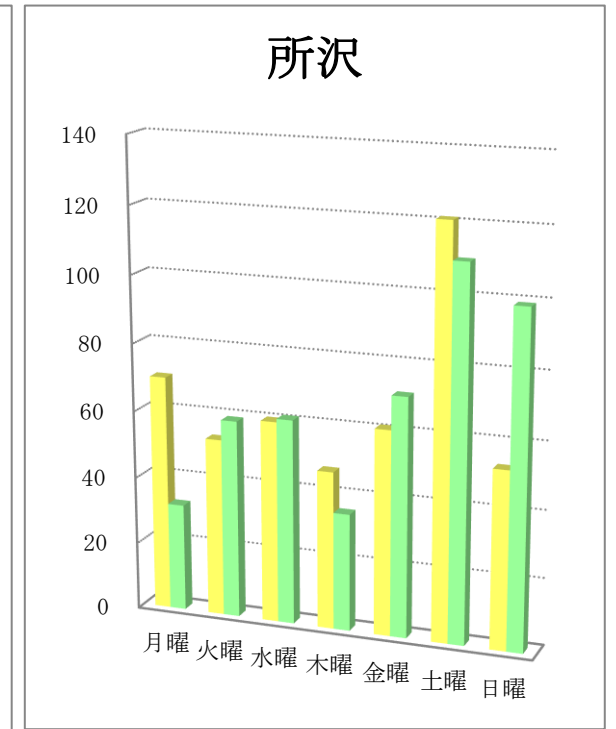
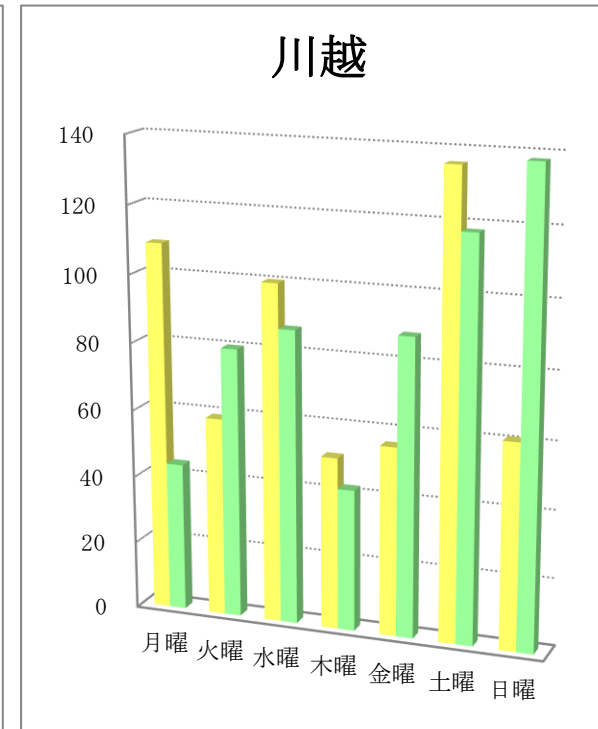
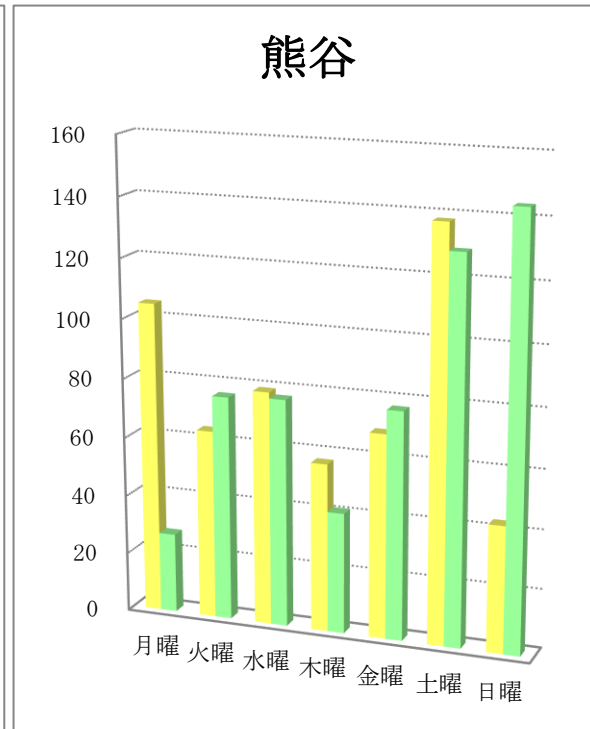
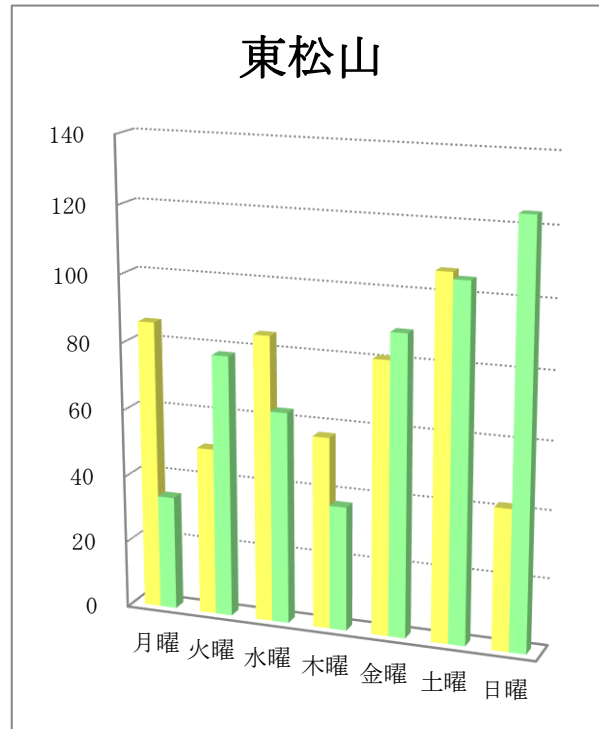
曜日別折込状況 前年同月比

平成30年1月

(読売新聞)

地区名	新聞名	月曜		火曜		水曜		木曜		金曜		土曜		日曜		合計	
		枚数	%	枚数	%	枚数	%	枚数	%	枚数	%	枚数	%	枚数	%	枚数	%
東松山	当年	86	16.9	50	9.8	85	16.7	57	11.2	81	15.9	107	21.1	42	8.3	508	100.0
	前年	34	6.4	78	14.7	63	11.9	37	7.0	89	16.8	105	19.8	124	23.4	530	100.0
	増減	52		-28		22		20		-8		2		-82		-22	
熊谷	当年	105	18.9	64	11.5	79	14.2	57	10.3	69	12.4	138	24.9	43	7.7	555	100.0
	前年	27	4.7	76	13.3	77	13.5	41	7.2	77	13.5	129	22.6	144	25.2	571	100.0
	増減	78		-12		2		16		-8		9		-101		-16	
川越	当年	109	19.1	59	10.3	100	17.5	51	8.9	56	9.8	136	23.8	61	10.7	572	100.0
	前年	44	7.4	80	13.4	87	14.6	42	7.0	88	14.7	118	19.8	138	23.1	597	100.0
	増減	65		-21		13		9		-32		18		-77		-25	
所沢	当年	70	15.1	53	11.4	60	12.9	47	10.1	61	13.1	121	26.0	53	11.4	465	100.0
	前年	32	6.9	59	12.6	61	13.1	35	7.5	71	15.2	110	23.6	99	21.2	467	100.0
	増減	38		-6		-1		12		-10		11		-46		-2	
上尾	当年	106	21.9	50	10.4	79	16.4	43	8.9	50	10.4	103	21.3	52	10.8	483	100.0
	前年	39	7.4	84	15.9	75	14.2	36	6.8	56	10.6	123	23.3	114	21.6	527	100.0
	増減	67		-34		4		7		-6		-20		-62		-44	
行田	当年	92	15.9	61	10.6	98	17.0	51	8.8	78	13.5	139	24.1	58	10.1	577	100.0
	前年	33	5.6	83	14.0	78	13.2	32	5.4	94	15.9	135	22.8	138	23.3	593	100.0
	増減	59		-22		20		19		-16		4		-80		-16	
入間	当年	100	18.8	53	10.0	87	16.4	45	8.5	68	12.8	126	23.7	52	9.8	531	100.0
	前年	42	7.7	68	12.5	83	15.3	42	7.7	77	14.2	122	22.5	109	20.1	543	100.0
	増減	58		-15		4		3		-9		4		-57		-12	
富士見	当年	75	16.8	43	9.6	85	19.1	50	11.2	56	12.6	83	18.6	54	12.1	446	100.0
	前年	41	9.1	57	12.6	72	15.9	32	7.1	64	14.1	94	20.8	93	20.5	453	100.0
	増減	34		-14		13		18		-8		-11		-39		-7	

曜日別折込状況 前年同月比 グラフ



※ 黄色：当年／緑色：前年