

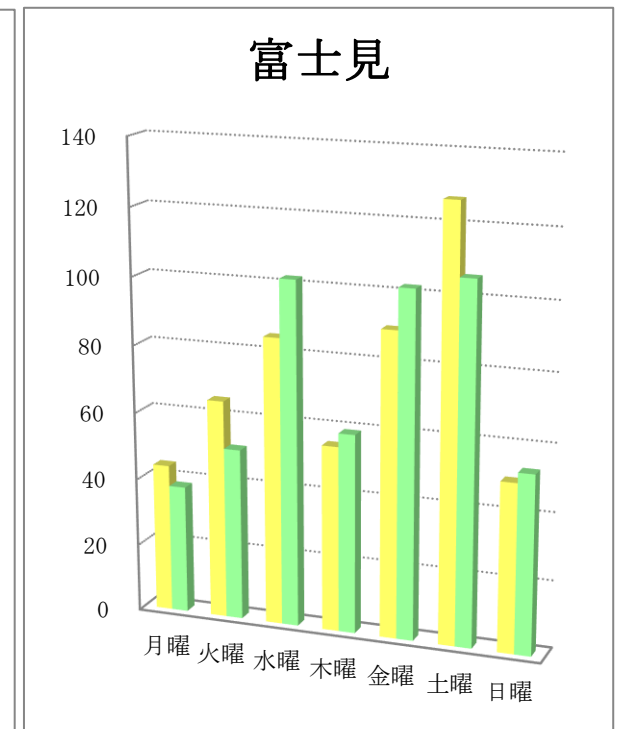
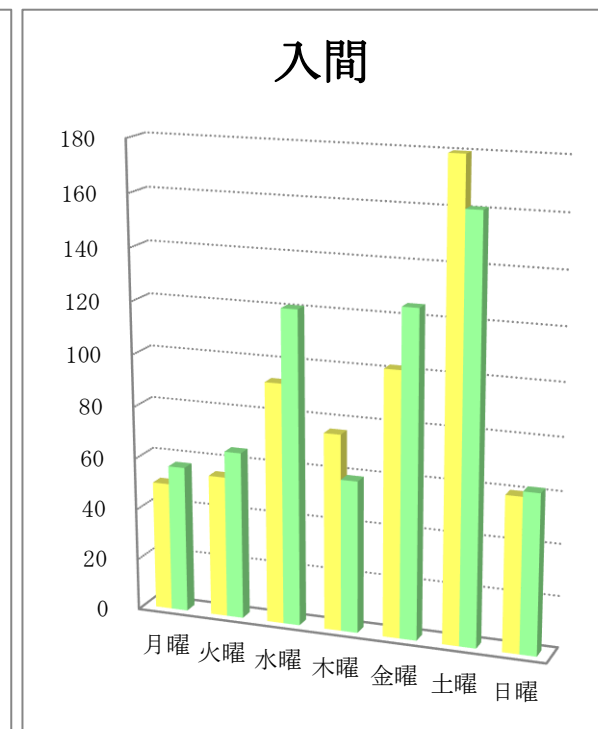
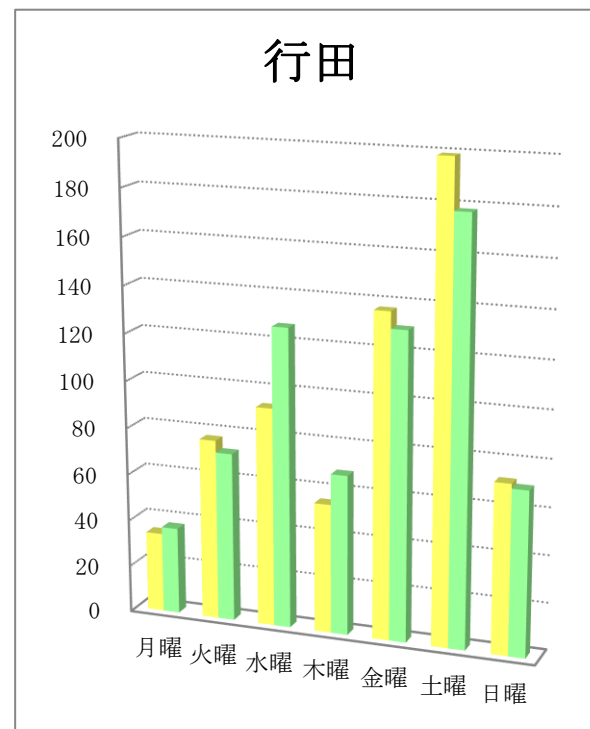
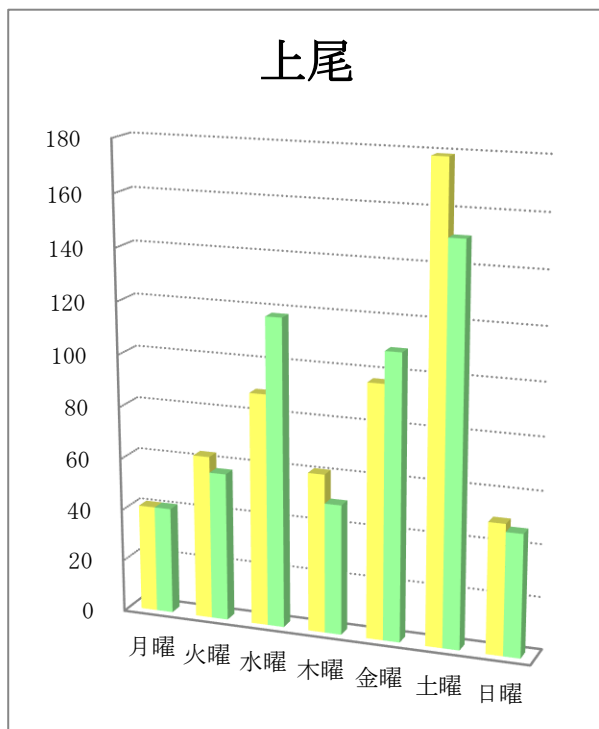
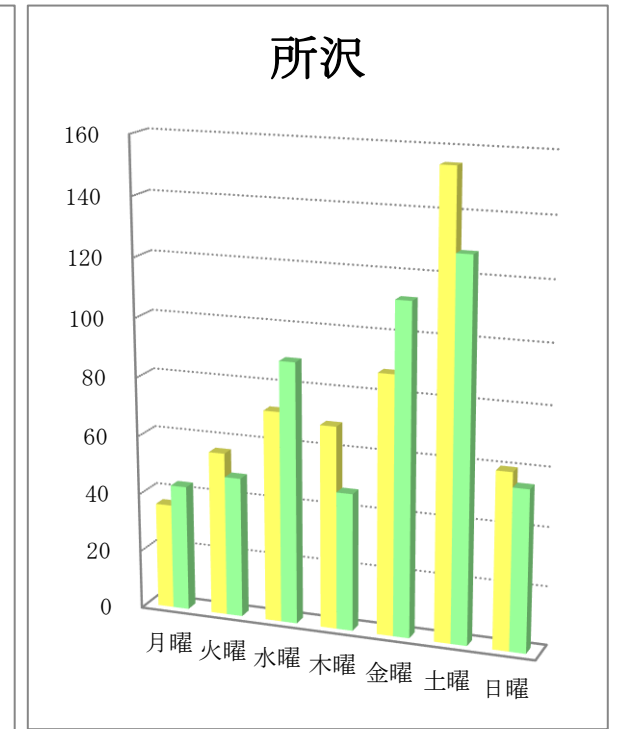
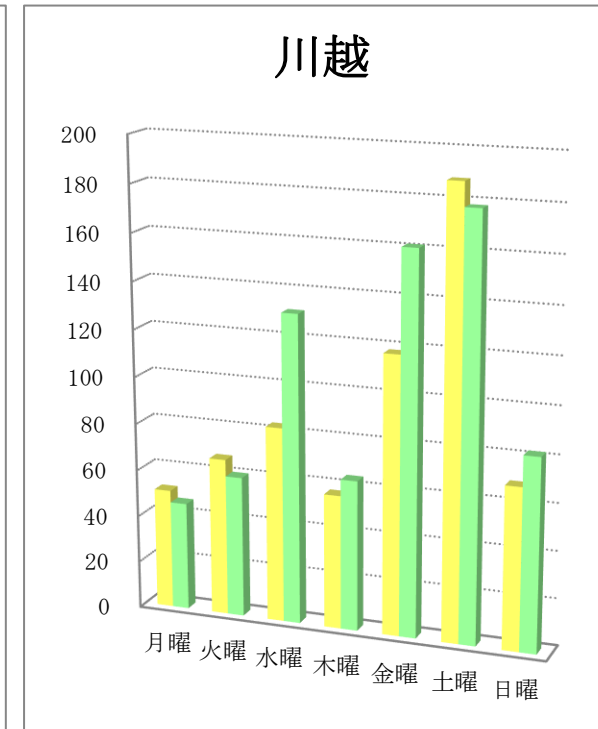
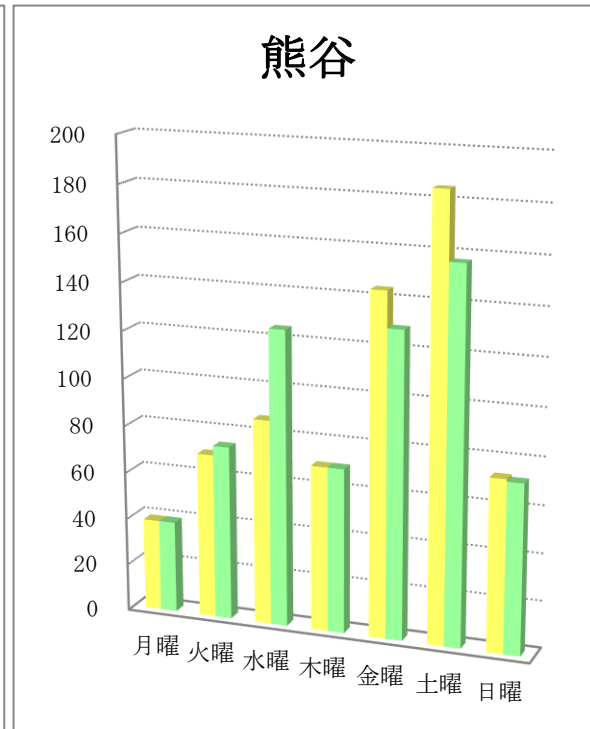
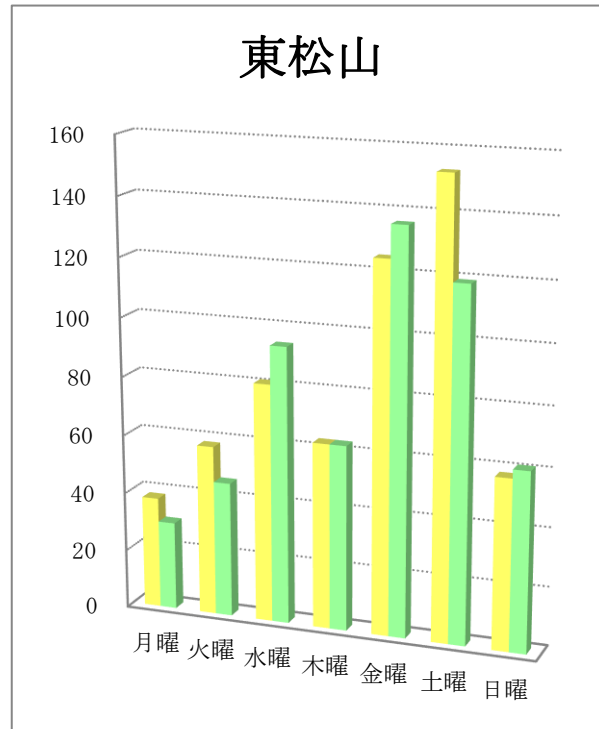
曜日別折込状況 前年同月比

平成30年3月

(読売新聞)

地区名	新聞名	月曜		火曜		水曜		木曜		金曜		土曜		日曜		合計	
		枚数	%	枚数	%	枚数	%	枚数	%	枚数	%	枚数	%	枚数	%	枚数	%
東松山	当年	38	6.6	58	10.1	81	14.1	63	10.9	125	21.7	153	26.6	58	10.1	576	100.0
	前年	30	5.5	46	46.0	94	92.0	63	53.0	136	116.0	119	158.0	61	11.1	549	100.0
	増減	8		12		-13		0		-11		34		-3		27	
熊谷	当年	39	5.8	70	10.5	87	13.0	70	10.5	144	21.6	185	27.7	73	10.9	668	100.0
	前年	39	5.9	74	11.1	125	18.8	70	10.5	129	19.4	157	23.6	72	10.8	666	100.0
	増減	0		-4		-38		0		15		28		1		2	
川越	当年	51	8.1	67	10.6	83	13.1	57	9.0	118	18.6	188	29.7	69	10.9	633	100.0
	前年	46	6.4	60	8.3	131	18.1	64	8.9	161	22.3	178	24.7	82	11.4	722	100.0
	増減	5		7		-48		-7		-43		10		-13		-89	
所沢	当年	36	6.7	56	10.4	72	13.4	69	12.9	88	16.4	155	28.9	60	11.2	536	100.0
	前年	43	8.2	48	9.2	89	17.0	47	9.0	112	21.5	128	24.5	55	10.5	522	100.0
	増減	-7		8		-17		22		-24		27		5		14	
上尾	当年	41	7.1	63	10.9	89	15.3	61	10.5	97	16.7	179	30.9	50	8.6	580	100.0
	前年	41	7.2	57	9.9	118	20.6	50	8.7	109	19.0	151	26.4	47	8.2	573	100.0
	増減	0		6		-29		11		-12		28		3		7	
行田	当年	34	5.1	77	11.5	93	13.9	55	8.2	137	20.5	199	29.8	72	10.8	667	100.0
	前年	37	5.4	72	10.6	127	18.6	68	10.0	130	19.1	178	98.0	70	10.3	682	100.0
	増減	-3		5		-34		-13		7		21		2		-15	
入間	当年	50	8.1	55	8.9	93	15.1	76	12.3	102	16.6	180	29.2	60	9.7	616	100.0
	前年	57	8.8	65	10.0	121	18.6	59	9.1	125	19.2	161	24.8	62	9.5	650	100.0
	増減	-7		-10		-28		17		-23		19		-2		-34	
富士見	当年	44	8.5	65	12.6	85	16.5	55	10.7	90	17.4	127	24.6	50	9.7	516	100.0
	前年	38	7.4	51	10.0	102	20.0	59	11.5	102	20.0	106	20.7	53	10.4	511	100.0
	増減	6		14		-17		-4		-12		21		-3		5	

曜日別折込状況 前年同月比 グラフ



※ 黄色：当年／緑色：前年