

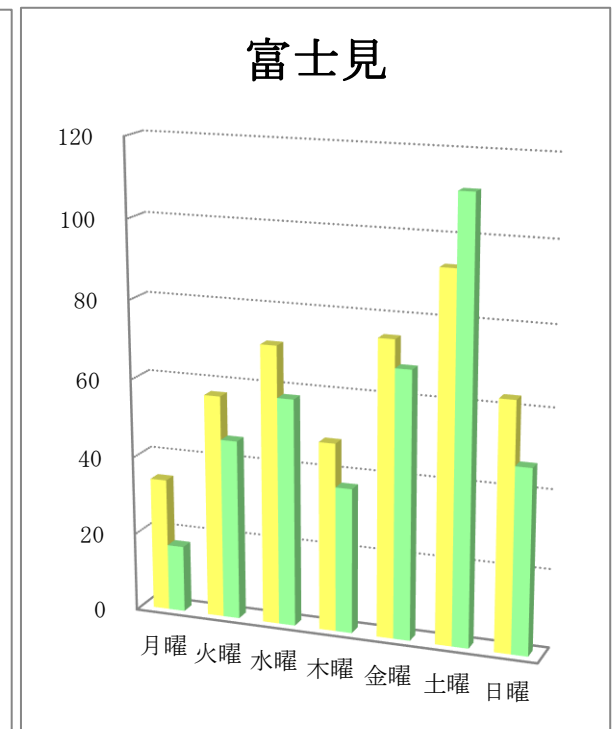
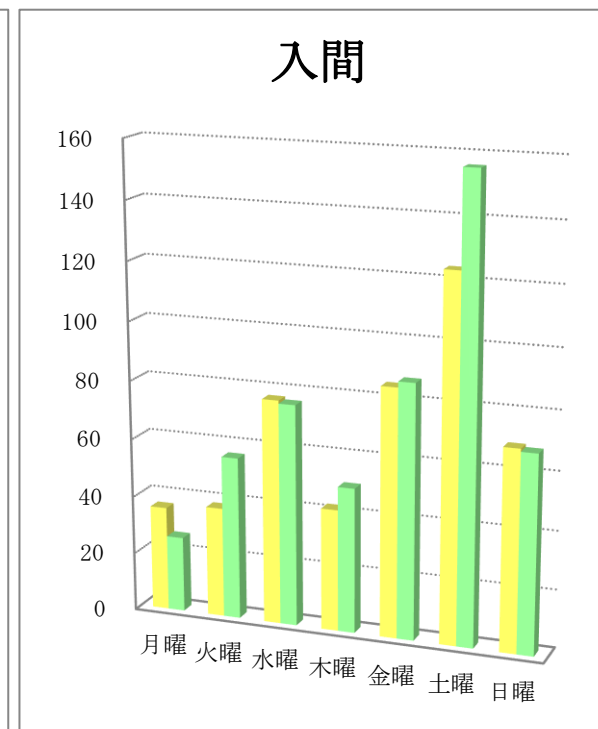
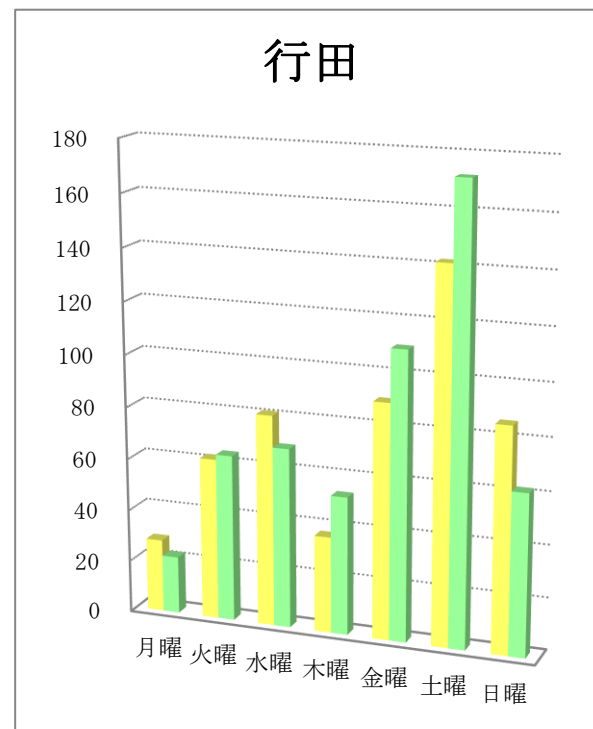
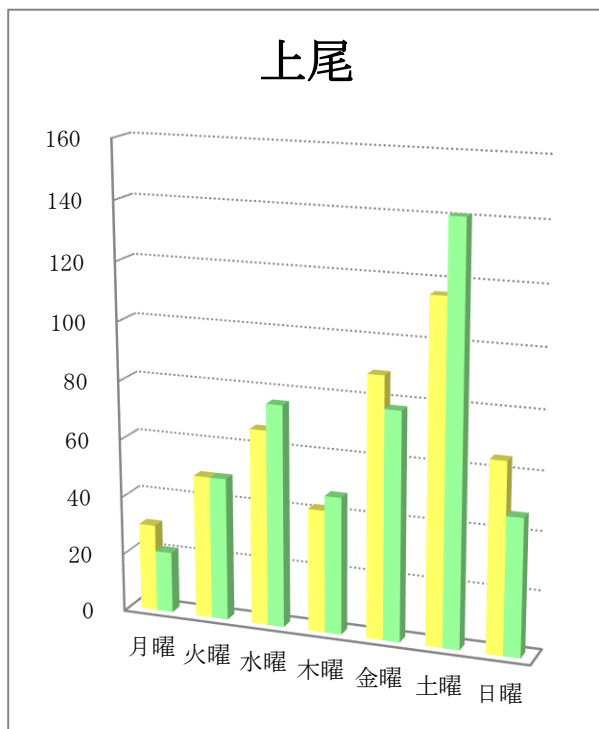
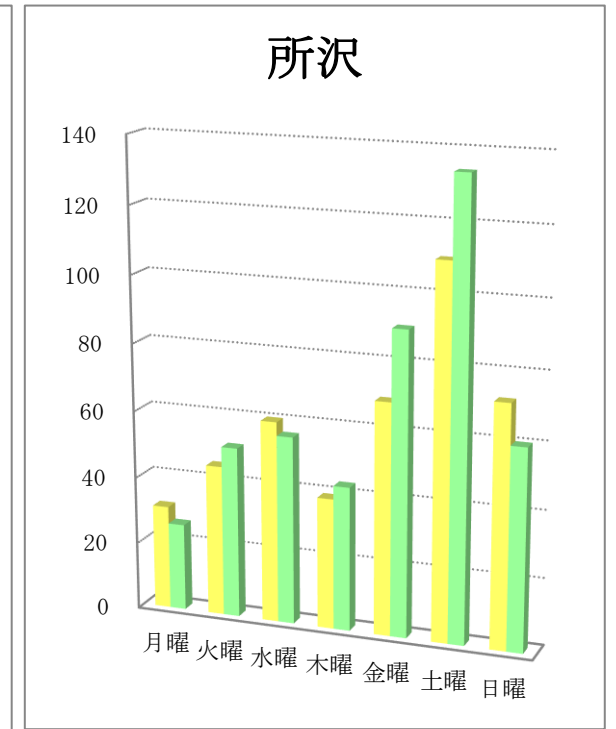
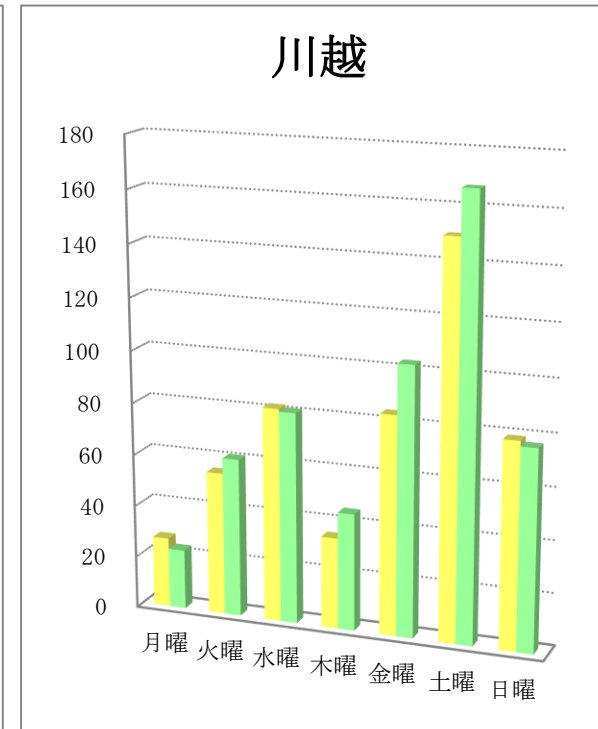
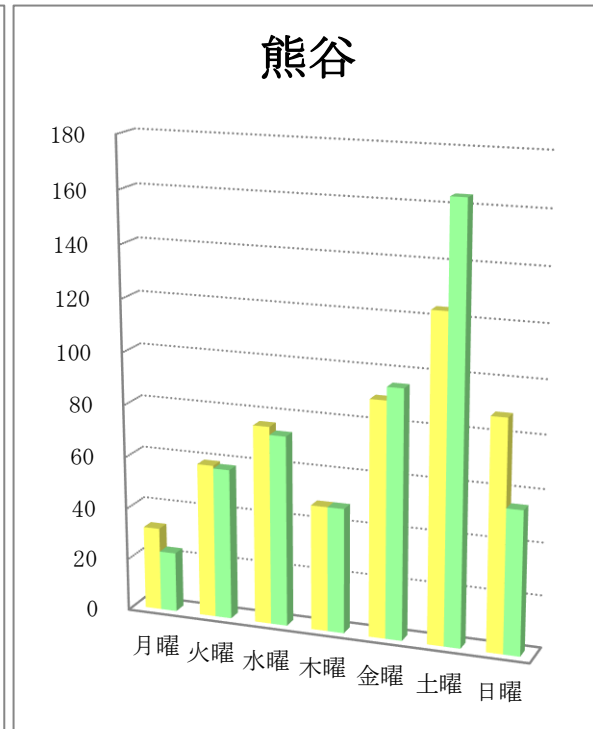
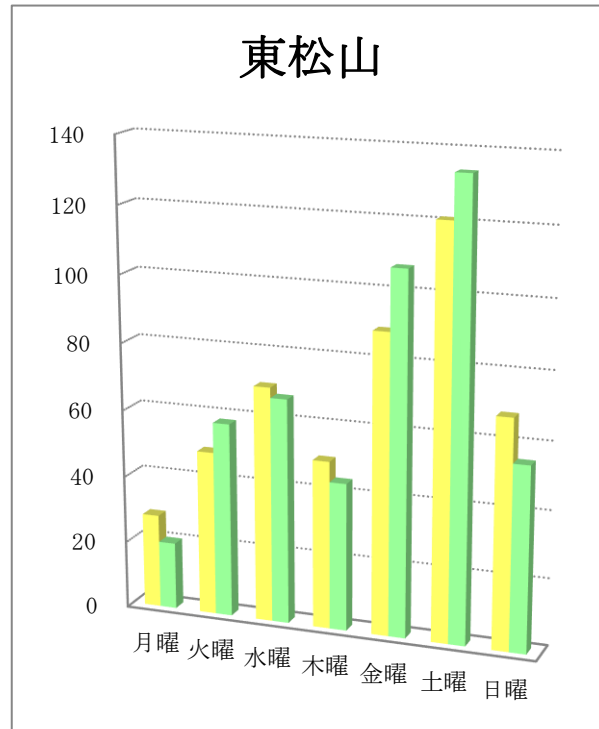
曜日別折込状況 前年同月比

平成30年4月

(読売新聞)

地区名	新聞名	月曜		火曜		水曜		木曜		金曜		土曜		日曜		合計	
		枚数	%	枚数	%	枚数	%	枚数	%	枚数	%	枚数	%	枚数	%	枚数	%
東松山	当年	28	5.9	49	10.3	70	14.7	50	10.5	89	18.7	121	25.5	68	14.3	475	100.0
	前年	20	4.1	58	12.0	67	13.8	44	9.1	107	22.1	134	27.6	55	11.3	485	100.0
	増減	8		-9		3		6		-18		-13		13		-10	
熊谷	当年	32	6.2	59	11.4	76	14.7	48	9.3	90	17.4	124	24.0	88	17.0	517	100.0
	前年	23	4.5	58	11.2	73	14.1	48	9.3	95	18.4	164	31.8	55	10.7	516	100.0
	増減	9		1		3		0		-5		-40		33		1	
川越	当年	27	5.3	55	10.7	82	16.0	35	6.8	84	16.4	150	29.3	79	15.4	512	100.0
	前年	23	4.1	61	11.0	81	14.5	45	8.1	103	18.5	167	30.0	77	13.8	557	100.0
	増減	4		-6		1		-10		-19		-17		2		-45	
所沢	当年	31	7.3	45	10.6	60	14.1	39	9.2	69	16.2	110	25.8	72	16.9	426	100.0
	前年	26	5.7	51	11.1	56	12.2	43	9.3	90	19.6	134	29.1	60	13.0	460	100.0
	増減	5		-6		4		-4		-21		-24		12		-34	
上尾	当年	30	6.6	49	10.7	67	14.6	42	9.2	89	19.4	116	25.3	65	14.2	458	100.0
	前年	21	4.6	49	10.7	76	16.6	47	10.2	78	17.0	141	30.7	47	10.2	459	100.0
	増減	9		0		-9		-5		11		-25		18		-1	
行田	当年	28	5.3	62	11.8	81	15.4	37	7.0	90	17.1	142	27.0	86	16.3	526	100.0
	前年	22	4.0	64	11.6	69	12.5	53	9.6	110	19.9	172	31.2	62	11.2	552	100.0
	増減	6		-2		12		-16		-20		-30		24		-26	
入間	当年	36	7.6	38	8.1	77	16.3	42	8.9	85	18.0	124	26.3	69	14.6	471	100.0
	前年	26	5.0	56	10.8	76	14.6	50	9.6	87	16.8	156	30.1	68	13.1	519	100.0
	増減	10		-18		1		-8		-2		-32		1		-48	
富士見	当年	34	7.7	57	12.9	71	16.1	48	10.9	75	17.0	93	21.1	63	14.3	441	100.0
	前年	17	4.4	46	12.0	58	15.1	37	9.6	68	17.7	111	28.9	47	12.2	384	100.0
	増減	17		11		13		11		7		-18		16		57	

曜日別折込状況 前年同月比 グラフ



※ 黄色：当年／緑色：前年