

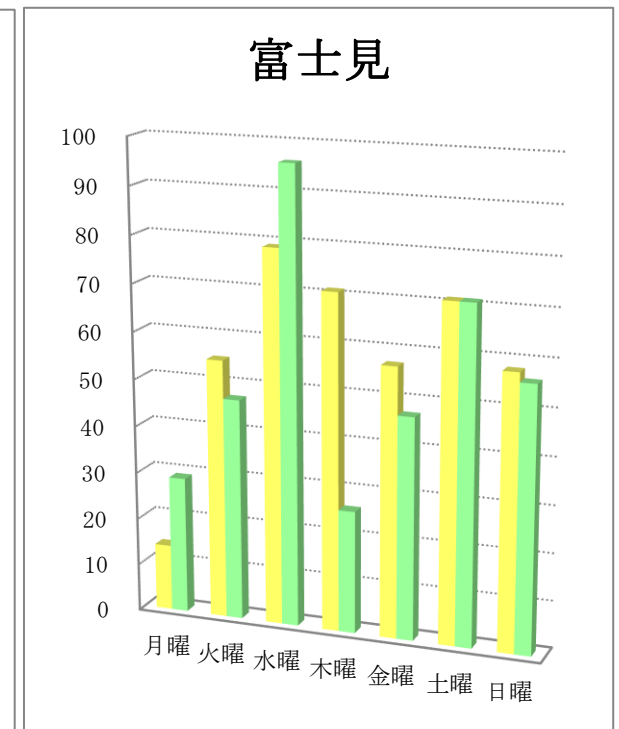
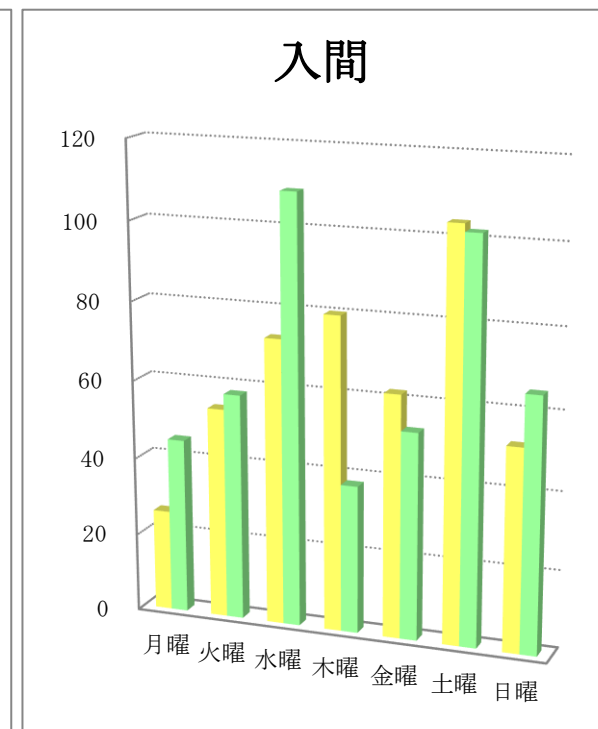
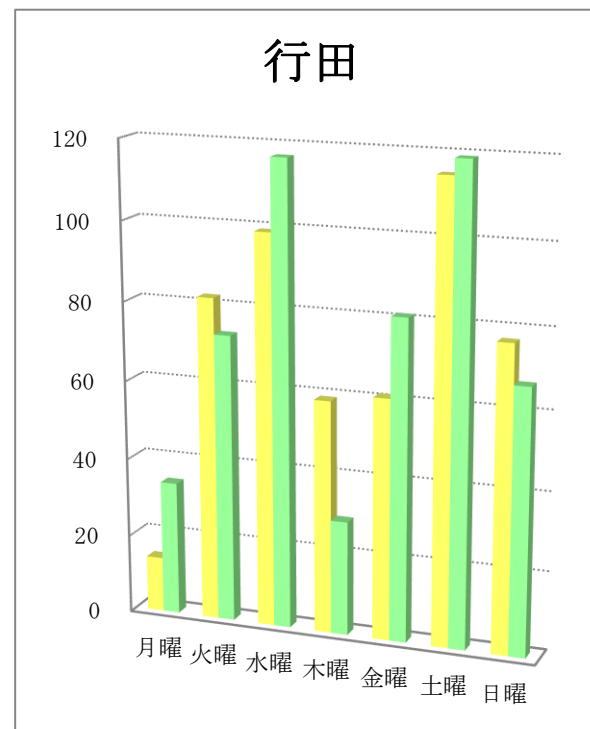
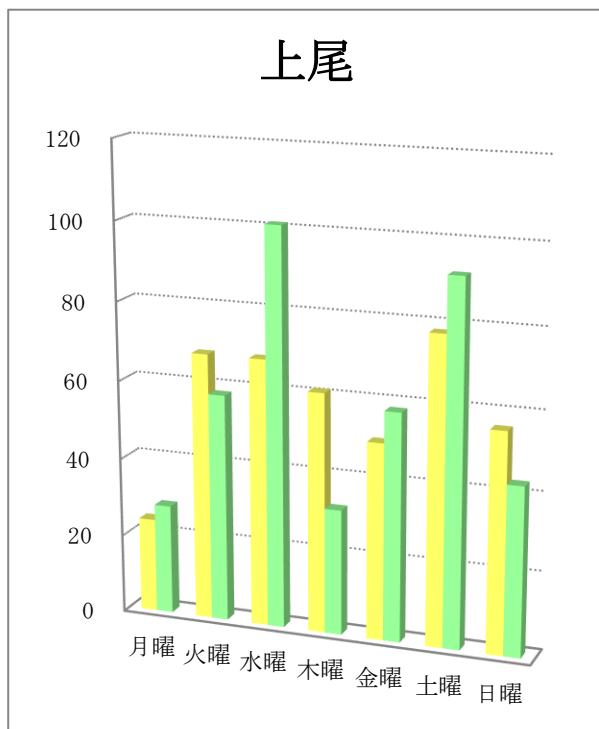
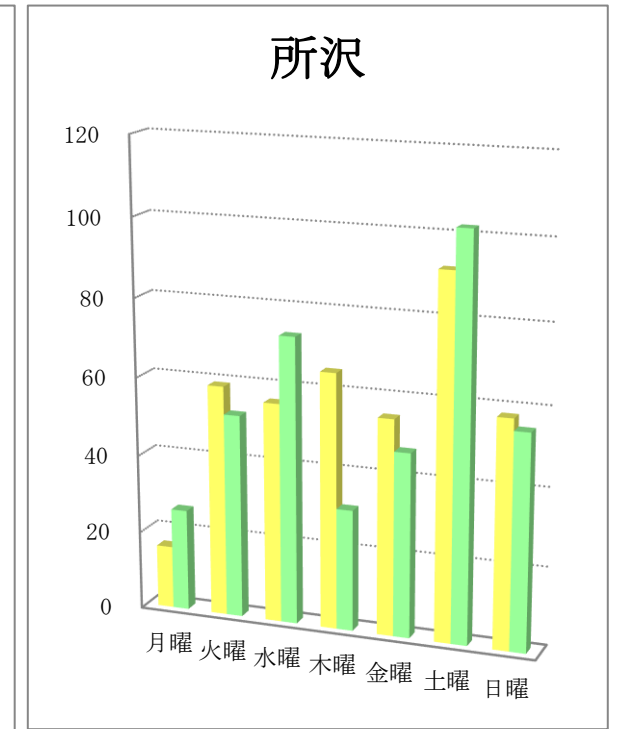
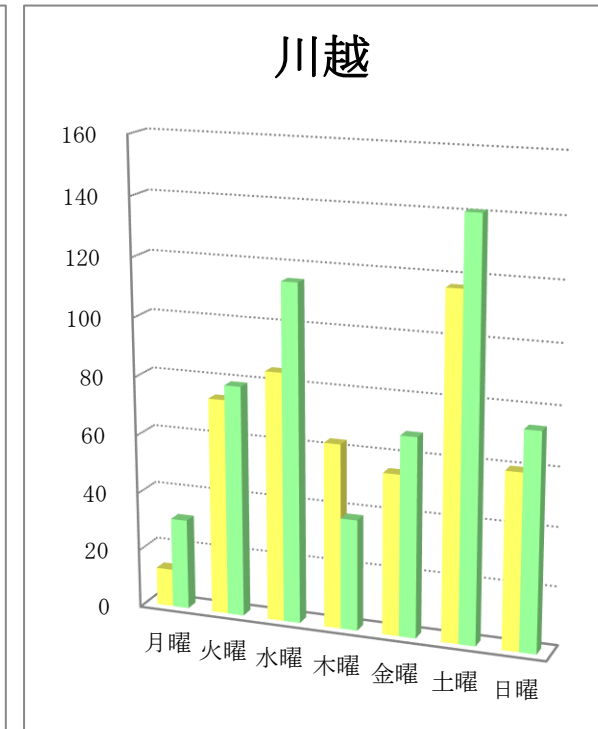
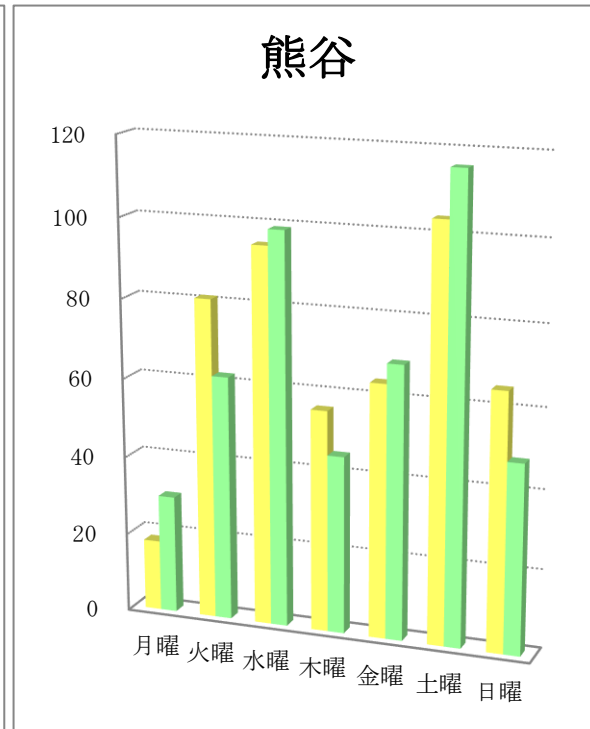
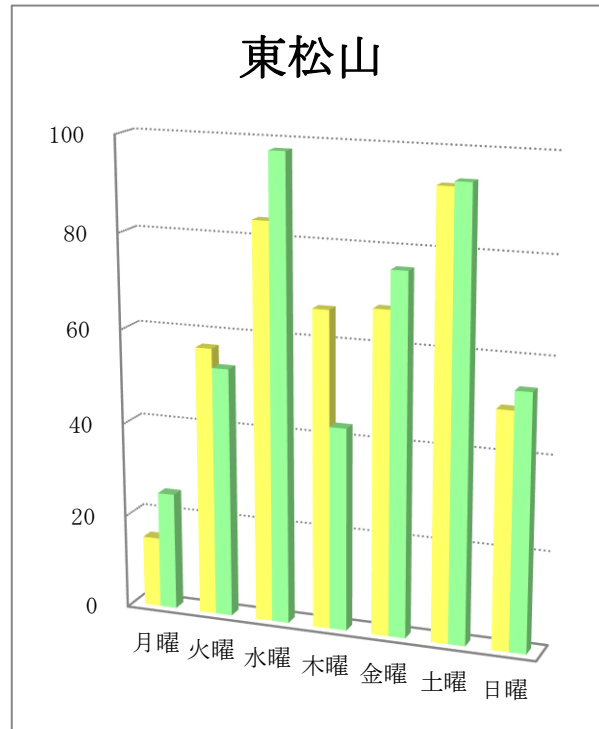
# 曜日別折込状況 前年同月比

平成30年5月

(読売新聞)

地区名	新聞名	月曜		火曜		水曜		木曜		金曜		土曜		日曜		合計	
		枚数	%	枚数	%	枚数	%	枚数	%	枚数	%	枚数	%	枚数	%	枚数	%
東松山	当年	15	3.5	57	13.1	84	19.4	67	15.4	68	15.7	93	21.4	50	11.5	434	100.0
	前年	25	5.6	53	12.0	98	22.1	43	9.7	76	17.2	94	21.2	54	12.2	443	100.0
	増減	-10		4		-14		24		-8		-1		-4		-9	
熊谷	当年	18	3.7	81	16.8	95	19.7	56	11.6	64	13.3	104	21.5	65	13.5	483	100.0
	前年	30	6.4	62	13.2	99	21.1	45	9.6	69	14.7	116	24.7	48	10.2	469	100.0
	増減	-12		19		-4		11		-5		-12		17		14	
川越	当年	13	2.8	74	15.8	85	18.2	63	13.5	55	11.8	117	25.1	60	12.8	467	100.0
	前年	31	5.7	79	14.5	115	21.1	38	7.0	68	12.5	141	25.8	74	13.6	546	100.0
	増減	-18		-5		-30		25		-13		-24		-14		-79	
所沢	当年	16	4.0	59	14.7	56	14.0	65	16.2	55	13.7	92	22.9	58	14.5	401	100.0
	前年	26	6.7	52	13.5	73	18.9	31	8.0	47	12.2	102	26.4	55	14.2	386	100.0
	増減	-10		7		-17		34		8		-10		3		15	
上尾	当年	24	5.9	68	16.8	68	16.8	61	15.1	50	12.3	78	19.3	56	13.8	405	100.0
	前年	28	6.8	58	14.1	101	24.5	32	7.8	58	14.1	92	22.3	43	10.4	412	100.0
	増減	-4		10		-33		29		-8		-14		13		-7	
行田	当年	14	2.8	82	16.2	99	19.5	59	11.6	61	12.0	115	22.7	77	15.2	507	100.0
	前年	34	6.5	73	14.0	117	22.5	29	5.6	81	15.6	119	24.0	67	12.9	520	100.0
	増減	-20		9		-18		30		-20		-4		10		-13	
入間	当年	26	5.8	54	12.0	73	16.2	80	17.7	62	13.7	104	23.1	52	11.5	451	100.0
	前年	45	9.6	58	12.3	109	23.2	38	8.1	53	11.3	102	21.7	65	13.8	470	100.0
	増減	-19		-4		-36		42		9		2		-13		-19	
富士見	当年	14	3.5	55	13.6	79	19.5	71	17.5	57	14.1	71	17.5	58	14.3	405	100.0
	前年	29	7.8	47	12.6	96	25.8	26	7.0	47	12.6	71	19.1	56	15.1	372	100.0
	増減	-15		8		-17		45		10		0		2		33	

# 曜日別折込状況 前年同月比 グラフ



※ 黄色：当年／緑色：前年