

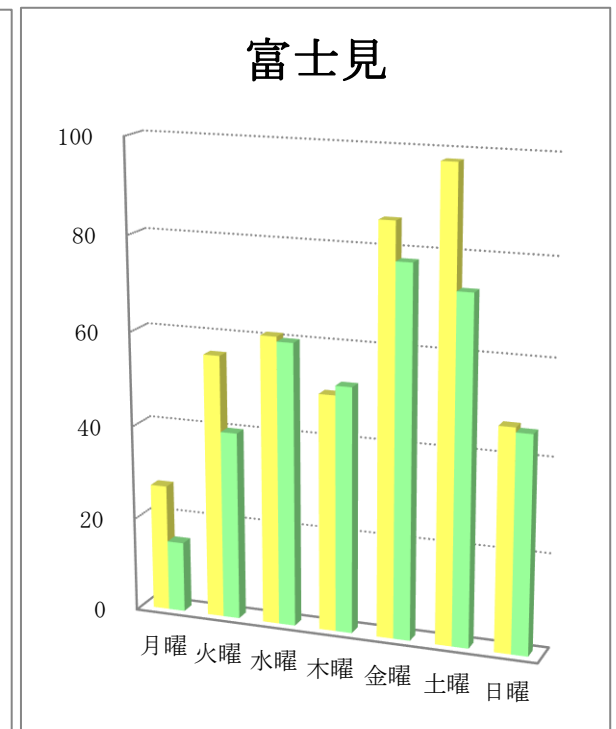
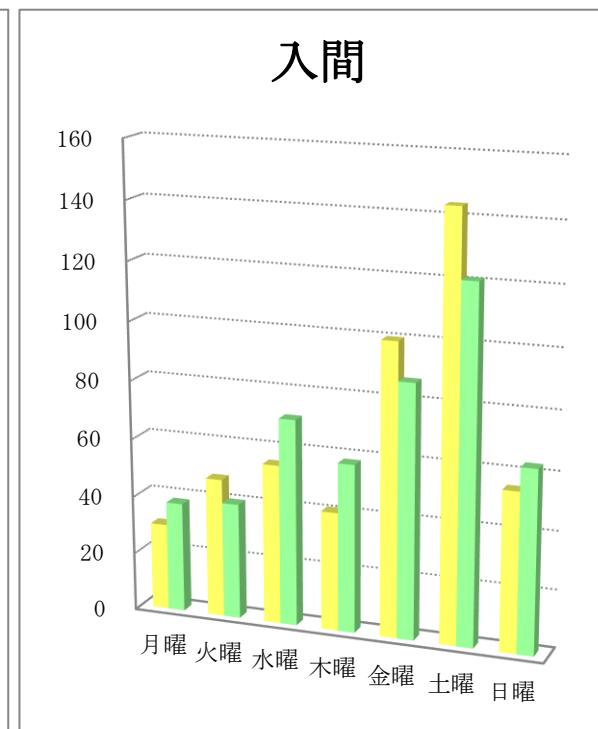
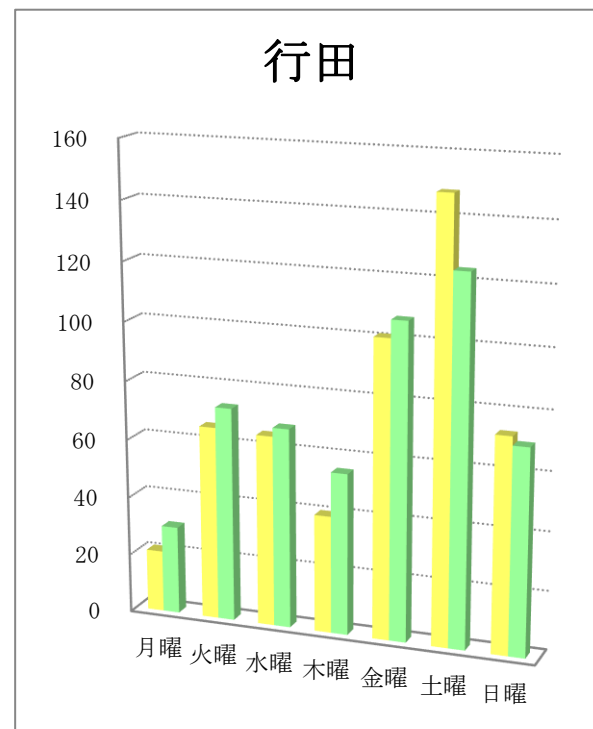
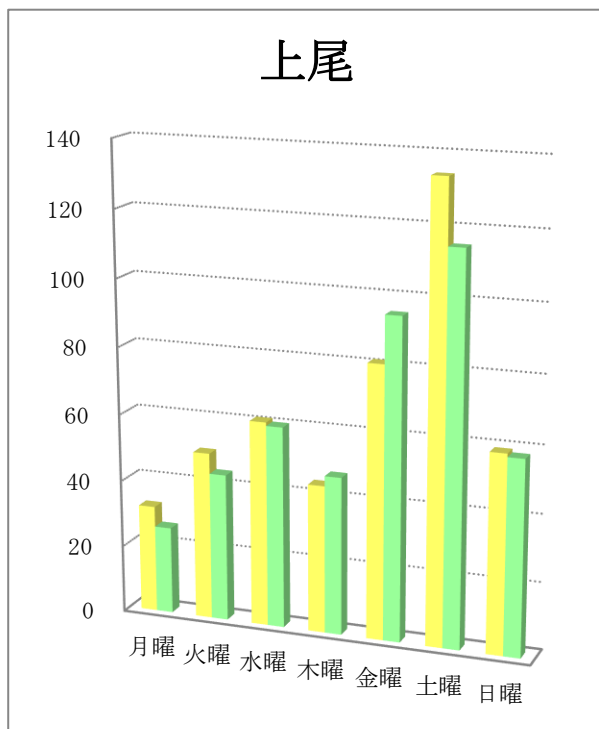
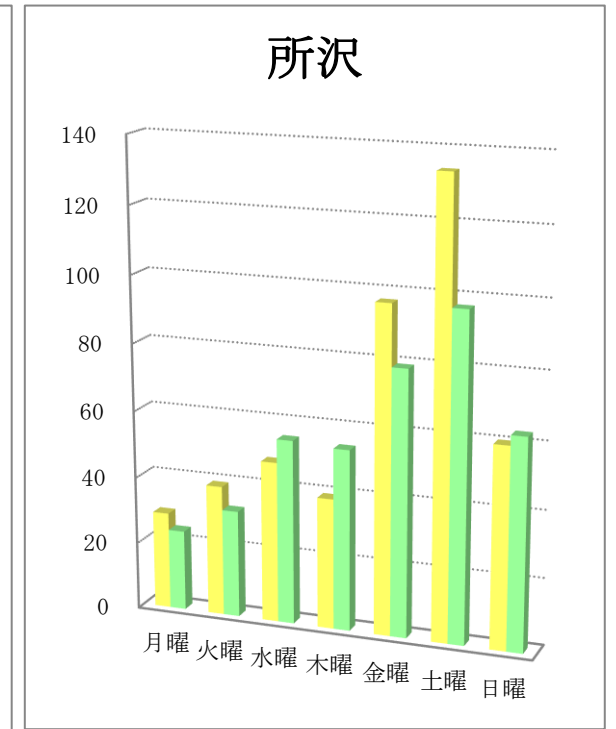
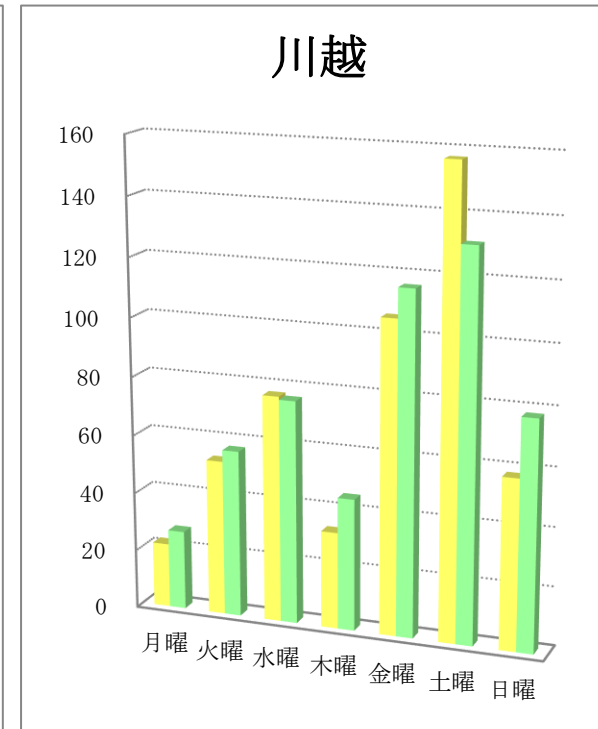
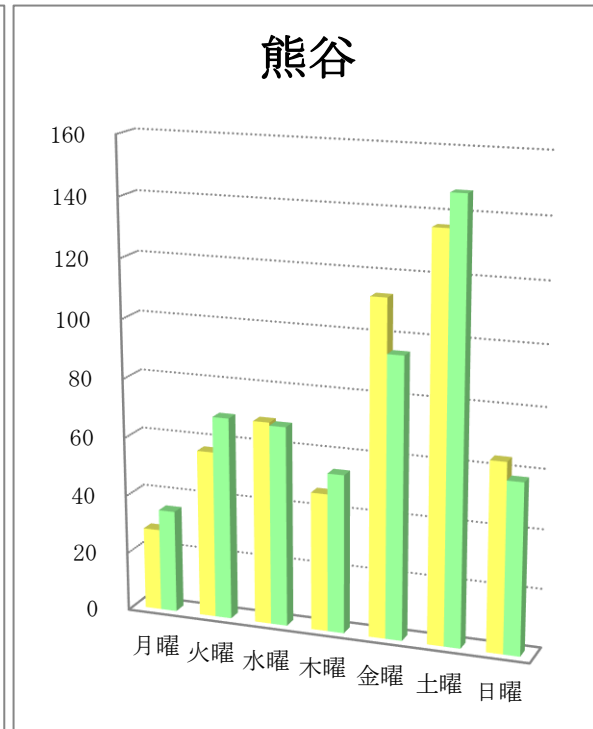
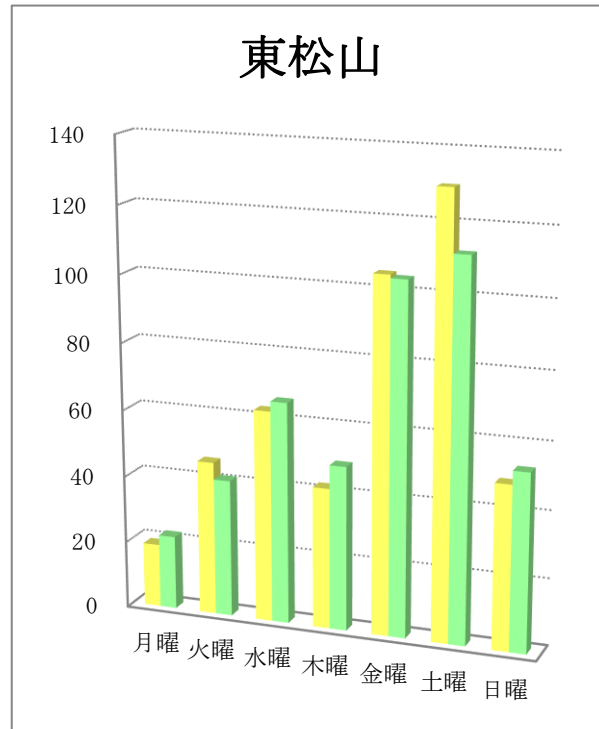
曜日別折込状況 前年同月比

平成30年6月

(読売新聞)

地区名	新聞名	月曜		火曜		水曜		木曜		金曜		土曜		日曜		合計	
		枚数	%	枚数	%	枚数	%	枚数	%	枚数	%	枚数	%	枚数	%	枚数	%
東松山	当年	19	4.2	46	10.1	63	13.9	42	9.3	105	23.1	130	28.6	49	10.8	454	100.0
	前年	22	4.9	41	9.2	66	14.8	49	11.0	104	23.3	112	25.1	53	11.9	447	100.0
	増減	-3		5		-3		-7		1		18		-4		7	
熊谷	当年	28	5.4	57	11.1	69	13.4	47	9.1	113	22.0	136	26.5	64	12.5	514	100.0
	前年	35	6.7	69	13.1	68	12.9	54	10.3	95	18.1	147	27.9	58	11.0	526	100.0
	増減	-7		-12		1		-7		18		-11		6		-12	
川越	当年	22	4.3	53	10.5	77	15.2	33	6.5	106	20.9	157	31.0	58	11.5	506	100.0
	前年	27	5.1	57	10.8	76	14.3	45	8.5	116	21.9	131	24.7	78	14.7	530	100.0
	増減	-5		-4		1		-12		-10		26		-20		-24	
所沢	当年	29	6.5	39	8.7	48	10.8	39	8.7	97	21.7	134	30.0	60	13.5	446	100.0
	前年	24	5.9	32	7.9	55	13.6	54	13.4	79	19.6	97	24.0	63	15.6	404	100.0
	増減	5		7		-7		-15		18		37		-3		42	
上尾	当年	32	6.9	50	10.8	61	13.2	44	9.5	81	17.6	134	29.1	59	12.8	461	100.0
	前年	26	5.8	44	9.9	60	13.5	47	10.6	95	21.3	115	25.8	58	13.0	445	100.0
	増減	6		6		1		-3		-14		19		1		16	
行田	当年	21	4.1	66	12.8	65	12.6	40	7.8	101	19.6	148	28.8	73	14.2	514	100.0
	前年	30	5.7	73	13.9	68	12.9	55	10.4	107	20.3	124	23.5	70	13.3	527	100.0
	増減	-9		-7		-3		-15		-6		24		3		-13	
入間	当年	30	6.3	48	10.1	55	11.6	41	8.7	100	21.1	144	30.4	55	11.6	473	100.0
	前年	38	7.9	40	8.4	71	14.9	58	12.1	87	18.2	121	25.3	63	13.2	478	100.0
	増減	-8		8		-16		-17		13		23		-8		-5	
富士見	当年	27	6.4	56	13.2	61	14.4	50	11.8	86	20.2	98	23.1	47	11.1	425	100.0
	前年	15	4.1	40	11.0	60	16.5	52	14.3	78	21.4	73	20.1	46	12.6	364	100.0
	増減	12		16		1		-2		8		25		1		61	

曜日別折込状況 前年同月比 グラフ



※ 黄色：当年／緑色：前年