

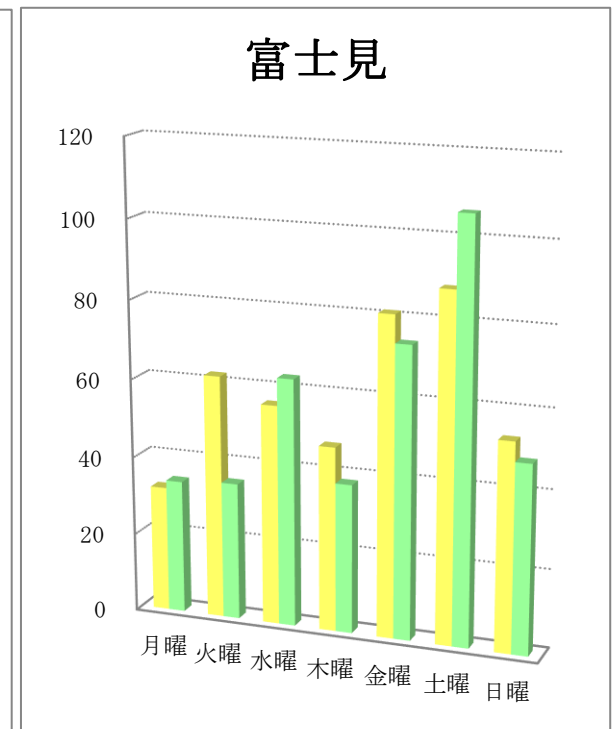
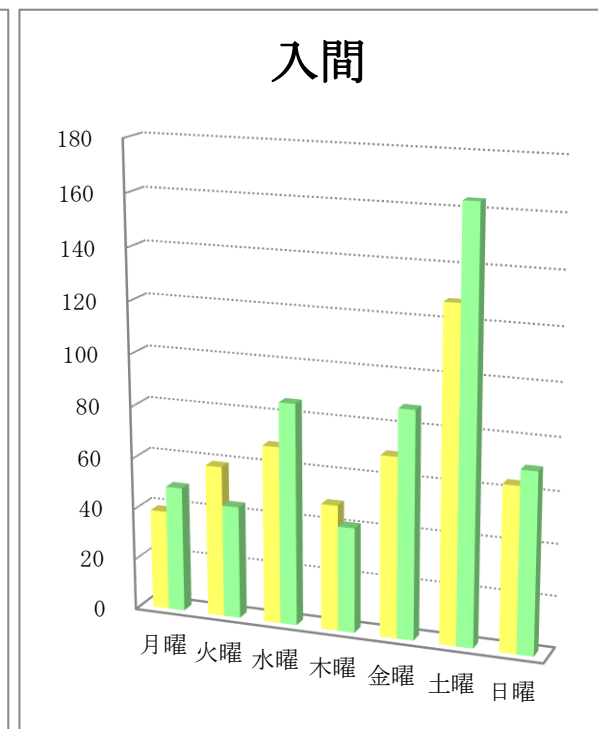
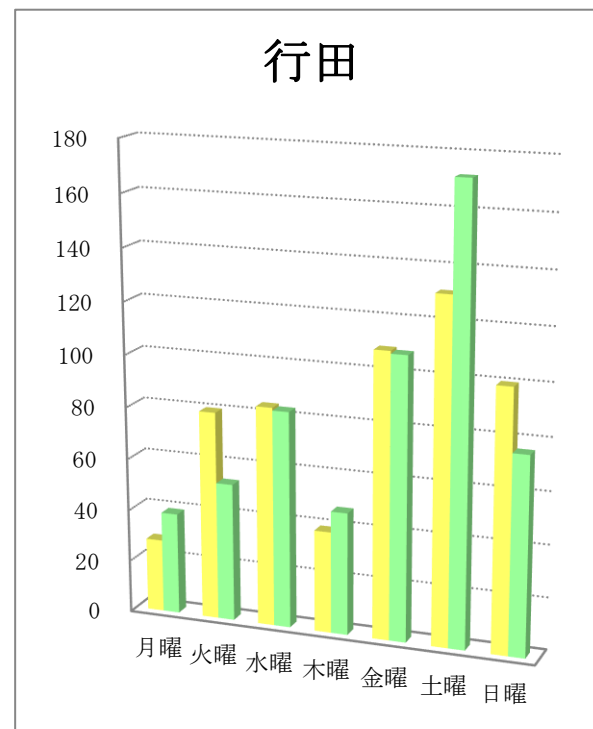
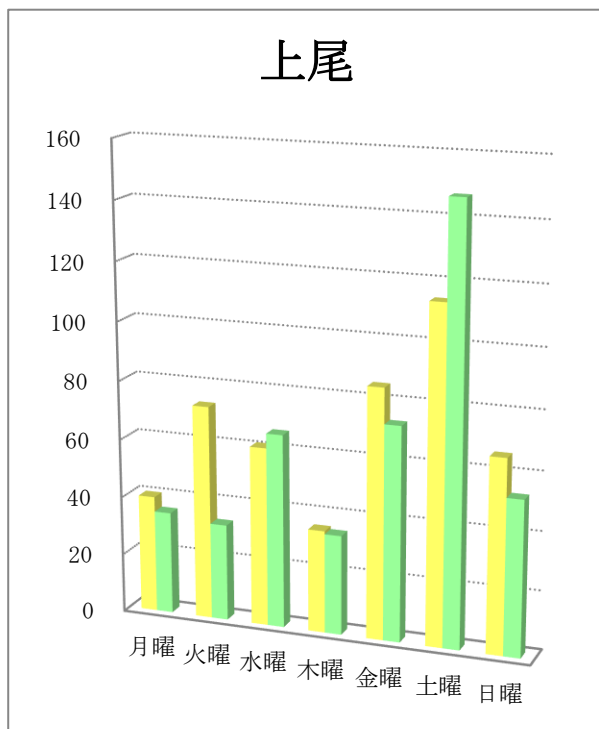
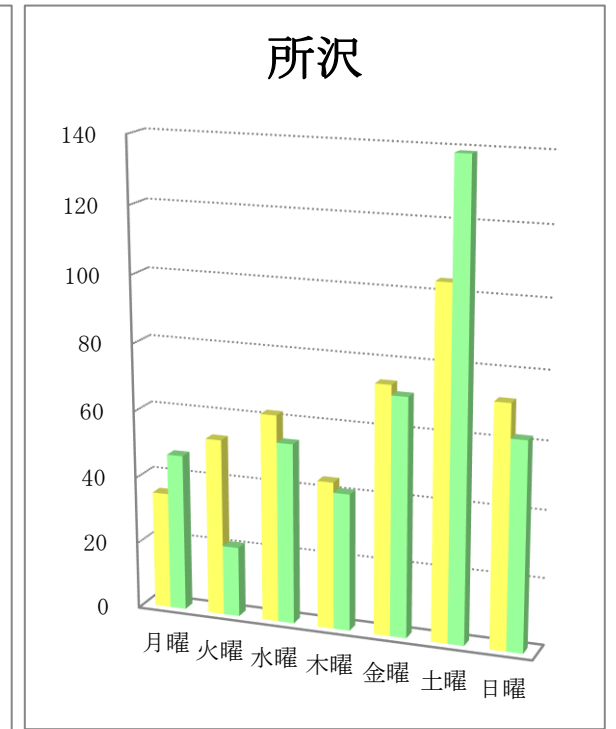
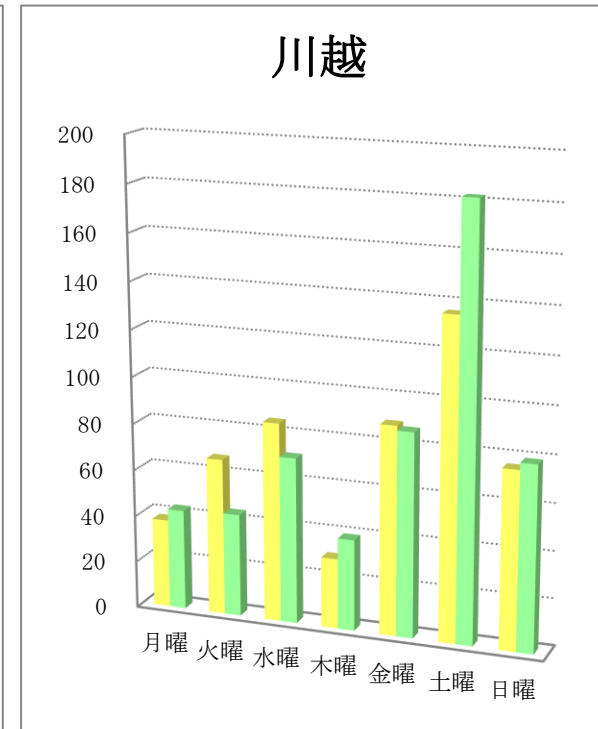
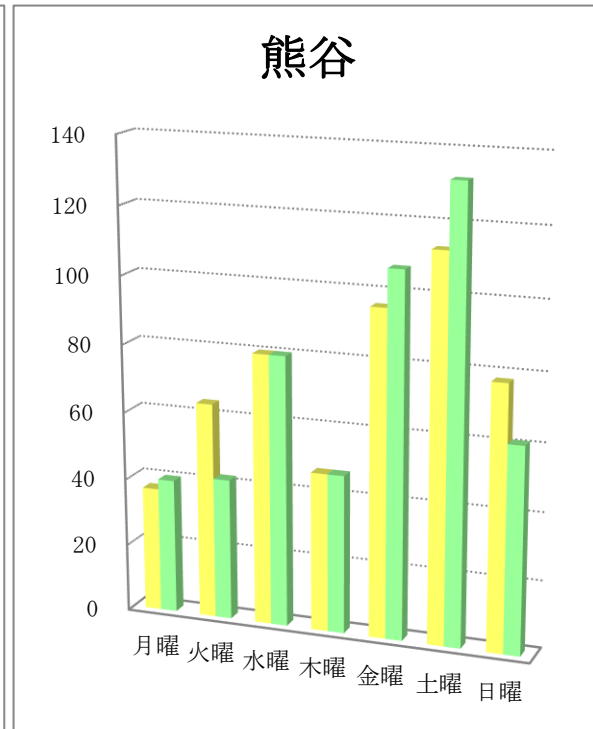
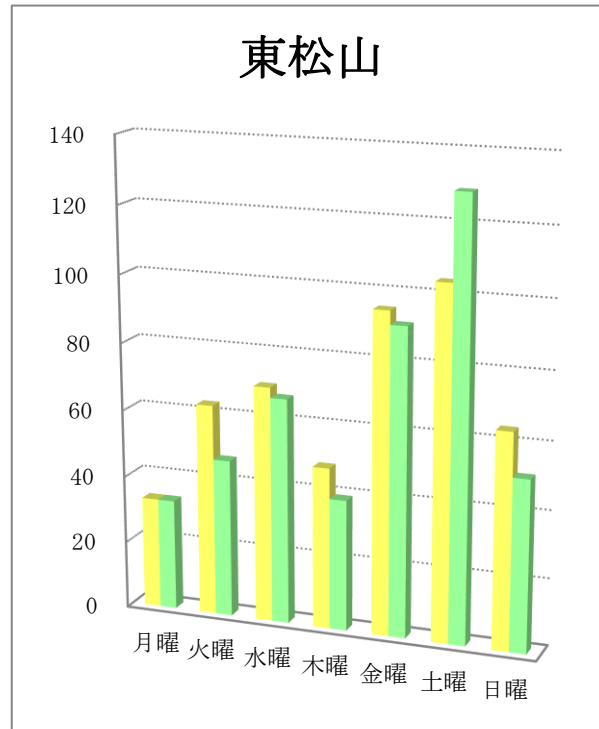
# 曜日別折込状況 前年同月比

平成30年7月

(読売新聞)

地区名	新聞名	月曜		火曜		水曜		木曜		金曜		土曜		日曜		合計	
		枚数	%	枚数	%	枚数	%	枚数	%	枚数	%	枚数	%	枚数	%	枚数	%
東松山	当年	33	6.9	63	13.2	70	14.7	48	10.1	95	19.9	104	21.8	64	13.4	477	100.0
	前年	33	7.2	47	10.3	67	14.7	39	8.5	91	19.9	129	28.2	51	11.2	457	100.0
	増減	0		16		3		9		4		-25		13		20	
熊谷	当年	37	7.2	64	12.4	80	15.5	47	9.1	96	18.6	113	21.9	78	15.1	515	100.0
	前年	40	7.9	42	8.3	80	15.7	47	9.2	107	21.0	132	25.9	61	12.0	509	100.0
	増減	-3		22		0		0		-11		-19		17		6	
川越	当年	38	7.3	67	12.9	85	16.3	30	5.8	89	17.1	136	26.1	76	14.6	521	100.0
	前年	43	7.9	44	8.1	71	13.0	39	7.2	87	16.0	182	33.4	79	14.5	545	100.0
	増減	-5		23		14		-9		2		-46		-3		-24	
所沢	当年	35	7.9	53	11.9	62	14.0	44	9.9	74	16.7	104	23.4	72	16.2	444	100.0
	前年	47	10.8	21	4.8	54	12.4	41	9.4	71	16.3	139	32.0	62	14.3	435	100.0
	増減	-12		32		8		3		3		-35		10		9	
上尾	当年	40	8.4	73	15.4	61	12.9	35	7.4	85	17.9	114	24.1	66	13.9	474	100.0
	前年	35	7.9	33	7.5	66	15.0	34	7.7	73	16.6	147	33.3	53	12.0	441	100.0
	増減	5		40		-5		1		12		-33		13		33	
行田	当年	28	4.9	80	14.0	84	14.7	39	6.8	109	19.1	131	22.9	100	17.5	571	100.0
	前年	39	6.7	53	9.2	83	14.4	47	8.1	108	18.7	172	29.8	76	13.1	578	100.0
	増減	-11		27		1		-8		1		-41		24		-7	
入間	当年	39	8.2	59	12.3	69	14.4	49	10.3	70	14.6	128	26.8	64	13.4	478	100.0
	前年	49	9.0	44	8.1	86	15.9	41	7.6	88	16.2	164	30.3	70	12.9	542	100.0
	増減	-10		15		-17		8		-18		-36		-6		-64	
富士見	当年	32	7.6	62	14.8	56	13.4	47	11.2	81	19.3	88	21.0	53	12.6	419	100.0
	前年	34	8.5	35	8.8	63	15.8	38	9.5	74	18.6	106	26.6	48	12.1	398	100.0
	増減	-2		27		-7		9		7		-18		5		21	

# 曜日別折込状況 前年同月比 グラフ



※ 黄色：当年／緑色：前年