

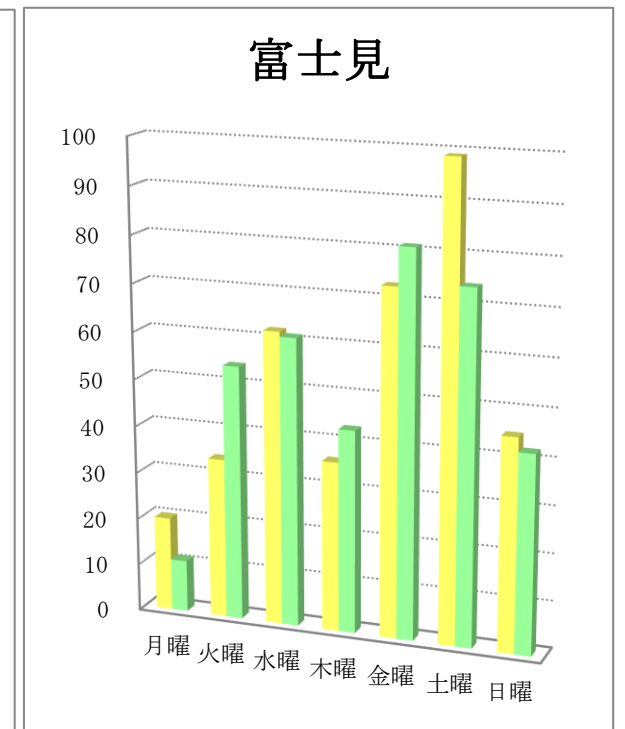
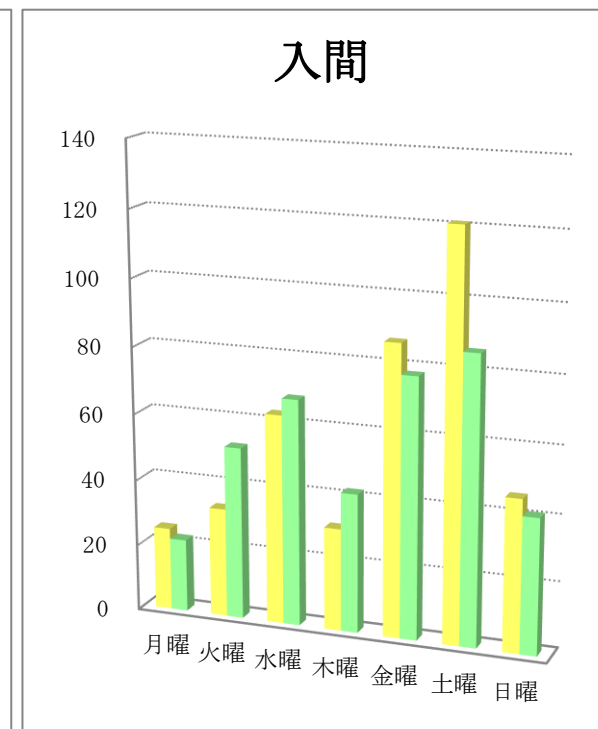
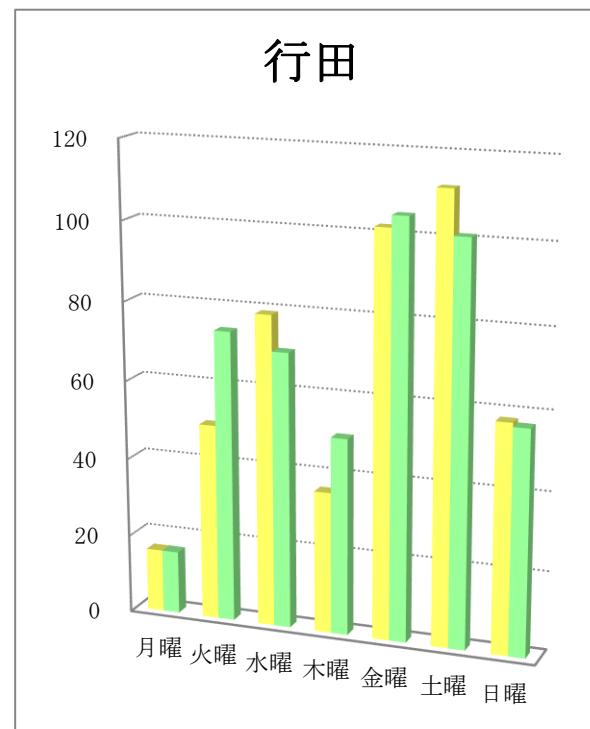
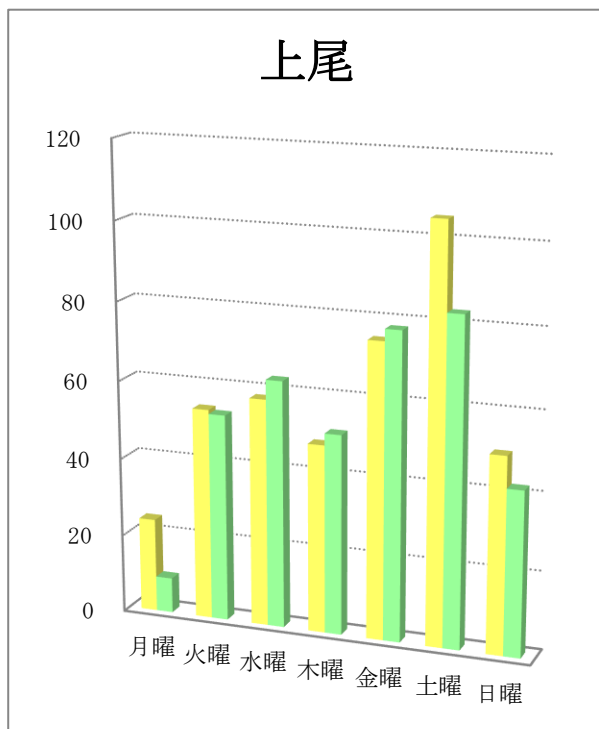
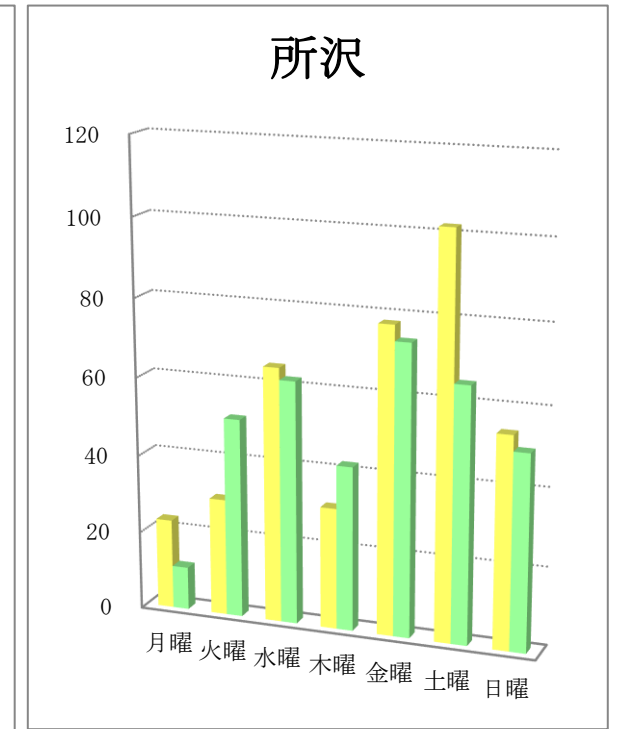
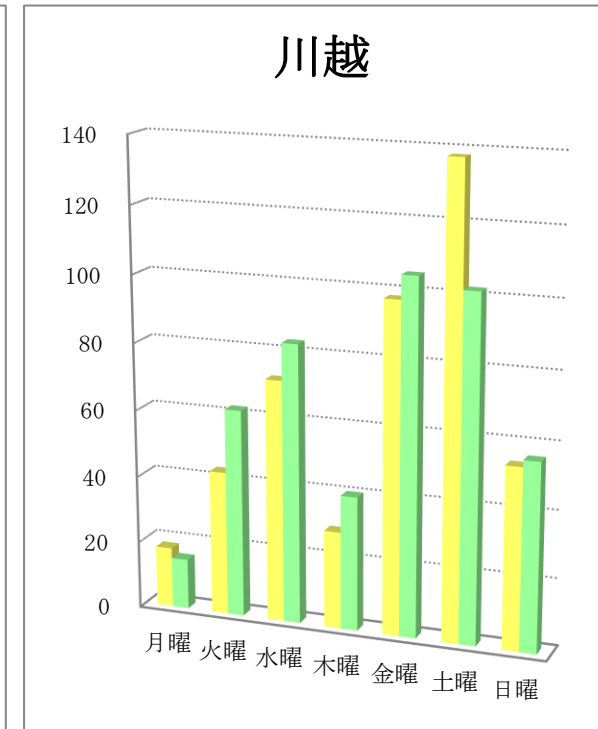
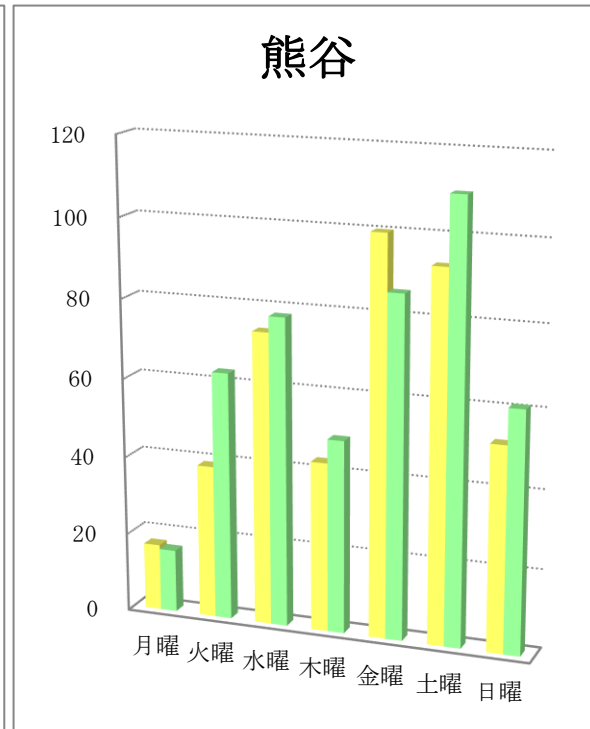
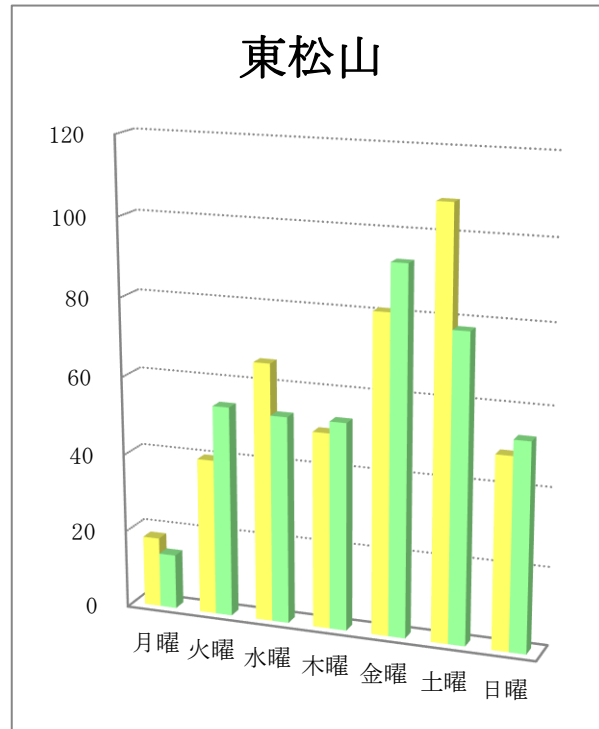
# 曜日別折込状況 前年同月比

平成30年8月

(読売新聞)

地区名	新聞名	月曜		火曜		水曜		木曜		金曜		土曜		日曜		合計	
		枚数	%	枚数	%	枚数	%	枚数	%	枚数	%	枚数	%	枚数	%	枚数	%
東松山	当年	18	4.4	40	9.7	66	16.0	50	12.1	81	19.7	108	26.2	49	11.9	412	100.0
	前年	14	3.5	54	13.6	53	13.3	53	13.3	93	23.4	78	19.6	53	13.3	398	100.0
	増減	4		-14		13		-3		-12		30		-4		14	
熊谷	当年	17	4.1	39	9.3	74	17.7	43	10.3	100	23.9	93	22.2	52	12.4	418	100.0
	前年	16	3.5	63	13.6	78	16.8	49	10.6	86	18.6	110	23.8	61	13.2	463	100.0
	増減	1		-24		-4		-6		14		-17		-9		-45	
川越	当年	18	4.0	43	9.5	72	15.9	29	6.4	98	21.7	138	30.5	54	11.9	452	100.0
	前年	15	3.2	62	13.4	83	17.9	40	8.6	105	22.7	102	22.0	56	12.1	463	100.0
	増減	3		-19		-11		-11		-7		36		-2		-11	
所沢	当年	23	6.0	30	7.8	65	17.0	31	8.1	78	20.4	102	26.6	54	14.1	383	100.0
	前年	11	3.1	51	14.4	62	17.5	42	11.8	74	20.8	65	18.3	50	14.1	355	100.0
	増減	12		-21		3		-11		4		37		4		28	
上尾	当年	24	5.8	54	13.0	58	14.0	48	11.6	75	18.1	105	25.4	50	12.1	414	100.0
	前年	9	2.4	53	14.0	63	16.6	51	13.5	78	20.6	83	21.9	42	11.1	379	100.0
	増減	15		1		-5		-3		-3		22		8		35	
行田	当年	16	3.5	50	11.0	79	17.4	36	7.9	102	22.5	112	24.7	58	12.8	453	100.0
	前年	16	3.4	74	15.6	70	14.8	50	10.6	105	22.2	101	22.1	57	12.1	473	100.0
	増減	0		-24		9		-14		-3		11		1		-20	
入間	当年	25	6.2	33	8.1	63	15.5	31	7.6	87	21.4	121	29.8	46	11.3	406	100.0
	前年	22	5.7	52	13.4	68	17.5	42	10.8	78	20.1	86	22.1	41	10.5	389	100.0
	増減	3		-19		-5		-11		9		35		5		17	
富士見	当年	20	5.4	34	9.2	62	16.8	36	9.8	73	19.8	99	26.8	45	12.2	369	100.0
	前年	11	3.0	54	14.8	61	16.7	43	11.7	81	22.1	74	20.2	42	11.5	366	100.0
	増減	9		-20		1		-7		-8		25		3		3	

# 曜日別折込状況 前年同月比 グラフ



※ 黄色：当年／緑色：前年