

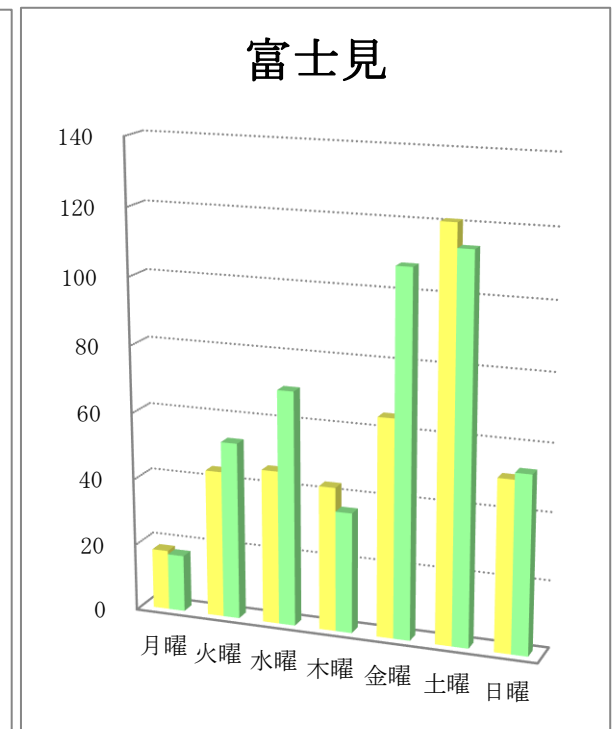
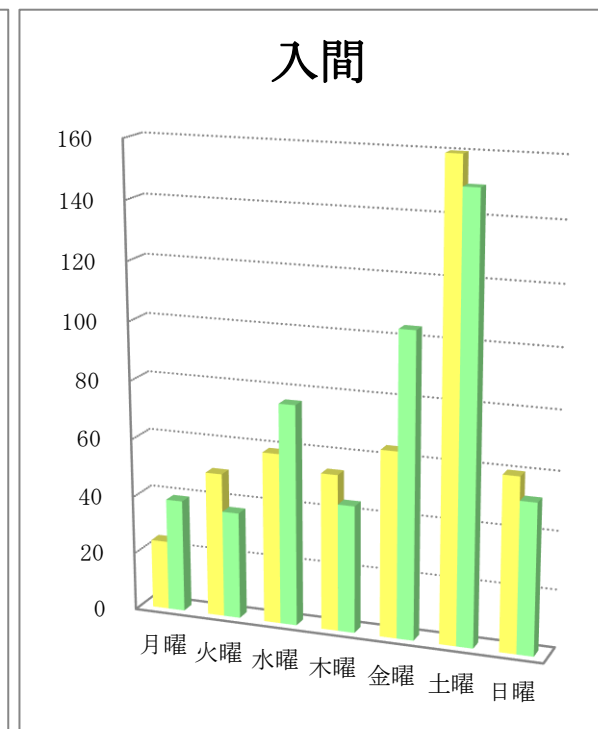
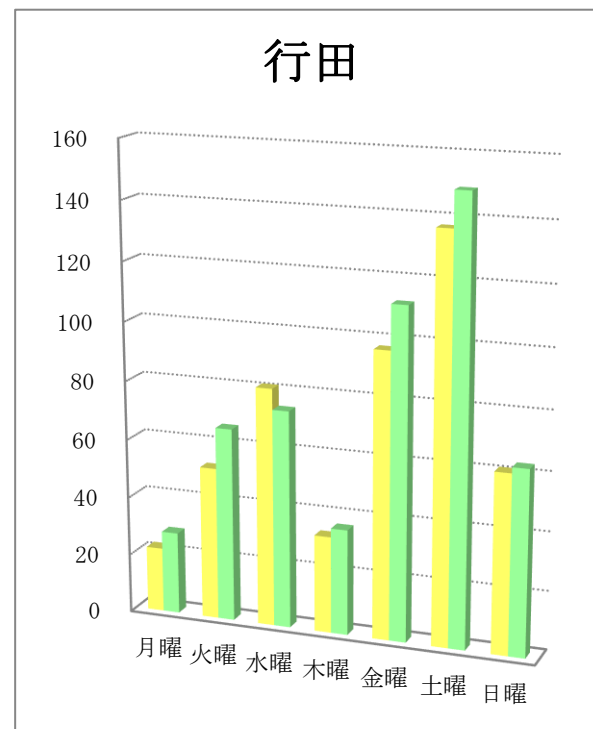
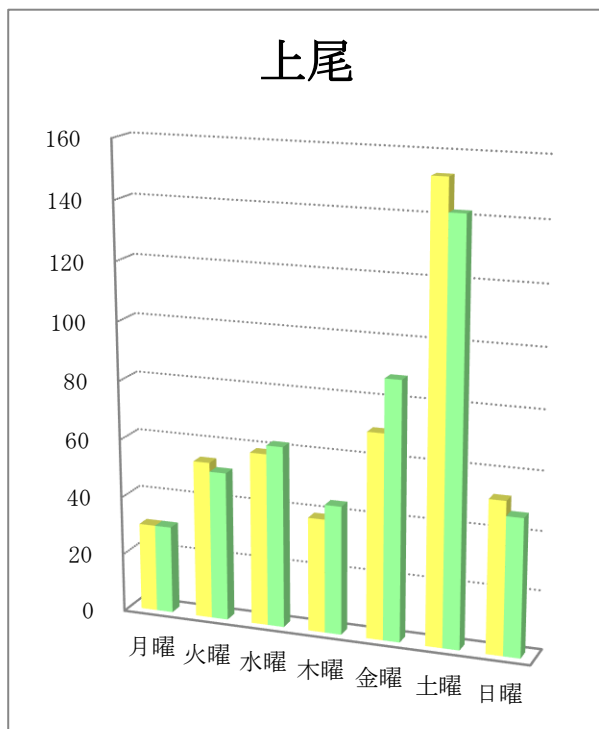
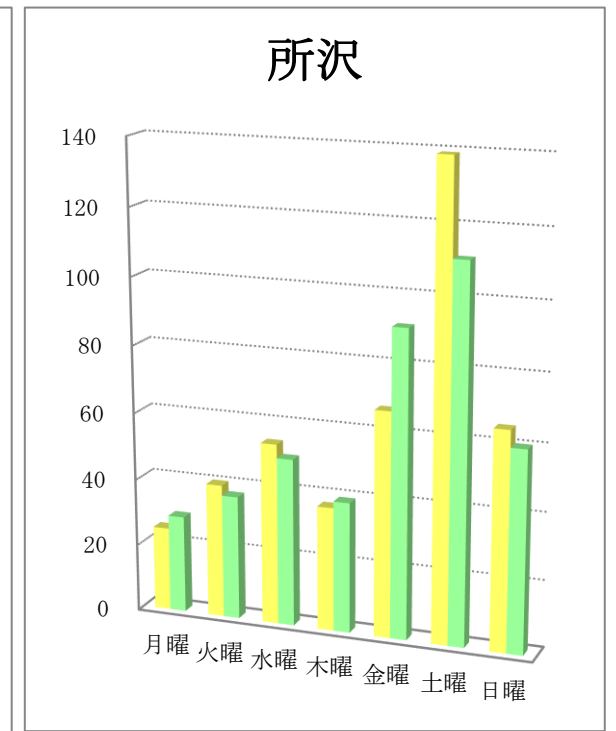
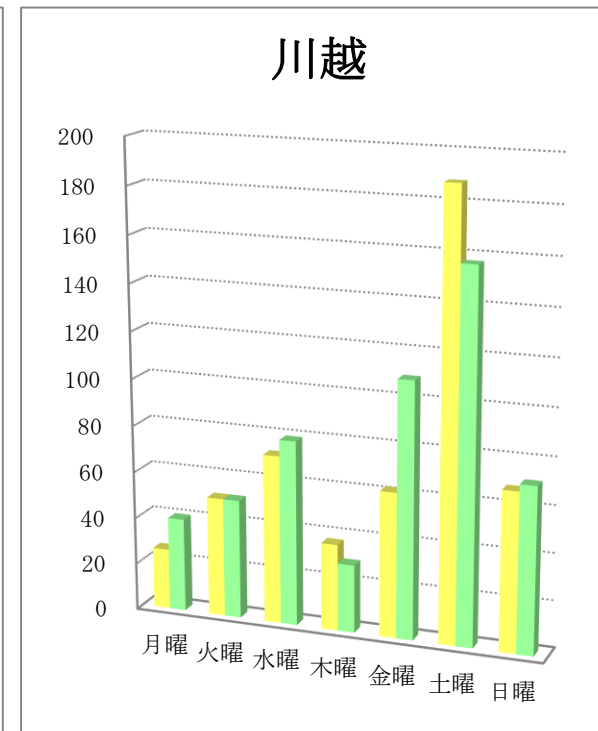
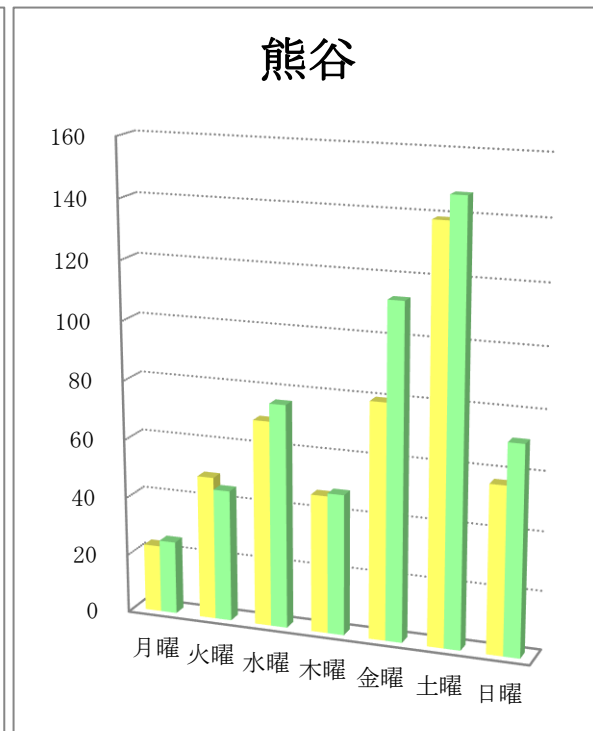
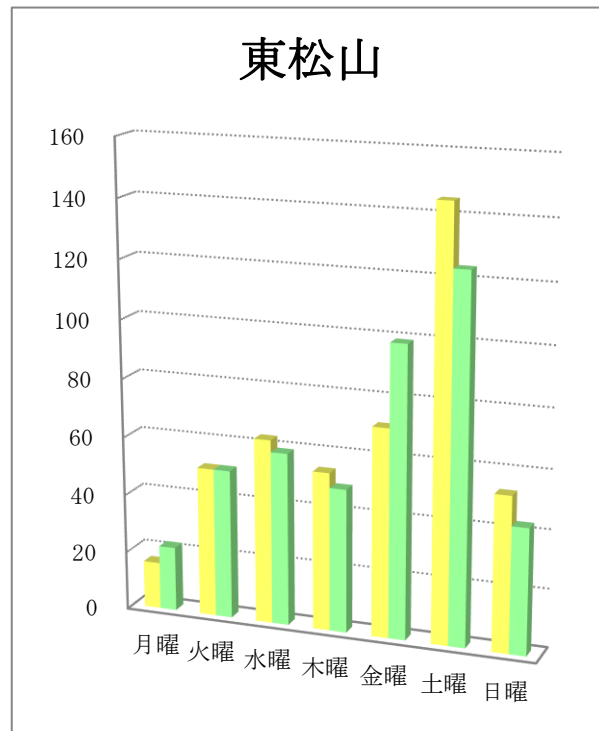
曜日別折込状況 前年同月比

平成30年9月

(読売新聞)

地区名	新聞名	月曜		火曜		水曜		木曜		金曜		土曜		日曜		合計	
		枚数	%	枚数	%	枚数	%	枚数	%	枚数	%	枚数	%	枚数	%	枚数	%
東松山	当年	16	3.5	51	11.3	63	13.9	54	11.9	71	15.7	145	32.0	53	11.7	453	100.0
	前年	22	4.9	51	11.4	59	13.2	49	11.0	99	22.1	124	27.7	43	9.6	447	100.0
	増減	-6		0		4		5		-28		21		10		6	
熊谷	当年	23	4.9	49	10.5	70	15.1	47	10.1	80	17.2	139	29.9	57	12.3	465	100.0
	前年	25	4.8	45	8.6	76	14.5	48	9.1	113	21.5	147	28.0	71	13.5	525	100.0
	増減	-2		4		-6		-1		-33		-8		-14		-60	
川越	当年	26	5.2	51	10.1	72	14.3	37	7.3	62	12.3	188	37.3	68	13.5	504	100.0
	前年	40	7.5	51	9.5	79	14.7	29	5.4	109	20.3	157	29.3	71	13.2	536	100.0
	増減	-14		0		-7		8		-47		31		-3		-32	
所沢	当年	25	5.9	40	9.4	54	12.6	37	8.7	67	15.7	139	32.6	65	15.2	427	100.0
	前年	29	7.0	37	8.9	50	12.0	39	9.4	91	21.8	111	26.6	60	14.4	417	100.0
	増減	-4		3		4		-2		-24		28		5		10	
上尾	当年	30	6.6	54	11.8	59	12.9	39	8.5	70	15.3	153	33.5	52	11.4	457	100.0
	前年	30	6.5	51	11.0	62	13.4	44	9.5	88	19.0	142	30.6	47	10.1	464	100.0
	増減	0		3		-3		-5		-18		11		5		-7	
行田	当年	22	4.6	52	10.8	81	16.8	33	6.8	97	20.1	137	28.4	61	12.6	483	100.0
	前年	28	5.3	66	12.5	74	14.0	36	6.8	112	21.2	149	28.2	63	11.9	528	100.0
	増減	-6		-14		7		-3		-15		-12		-2		-45	
入間	当年	24	5.1	50	10.6	59	12.5	54	11.5	64	13.6	160	34.0	60	12.7	471	100.0
	前年	39	7.8	37	7.4	76	15.1	44	8.8	104	20.7	150	29.9	52	10.4	502	100.0
	増減	-15		13		-17		10		-40		10		8		-31	
富士見	当年	18	4.6	44	11.3	46	11.9	43	11.1	65	16.8	121	31.2	51	13.1	388	100.0
	前年	17	3.8	53	11.8	70	15.5	36	8.0	108	23.9	114	25.3	53	11.8	451	100.0
	増減	1		-9		-24		7		-43		7		-2		-63	

曜日別折込状況 前年同月比 グラフ



※ 黄色：当年／緑色：前年