

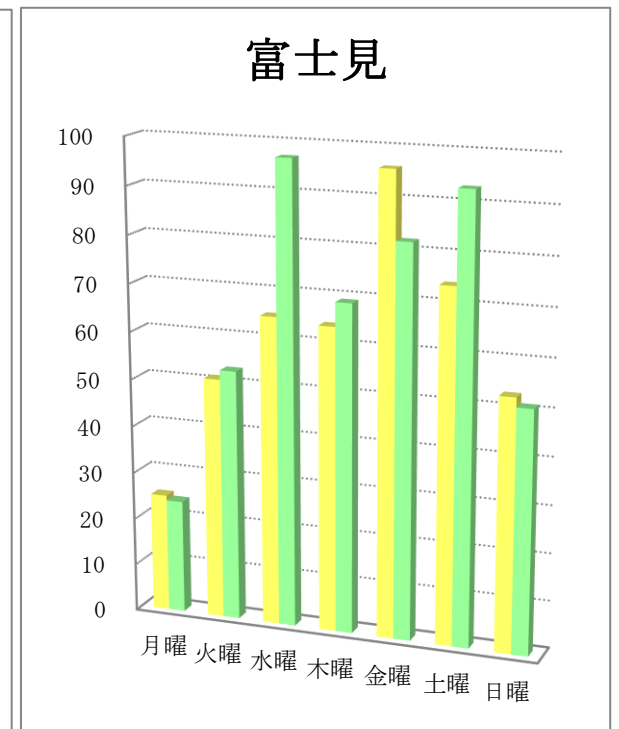
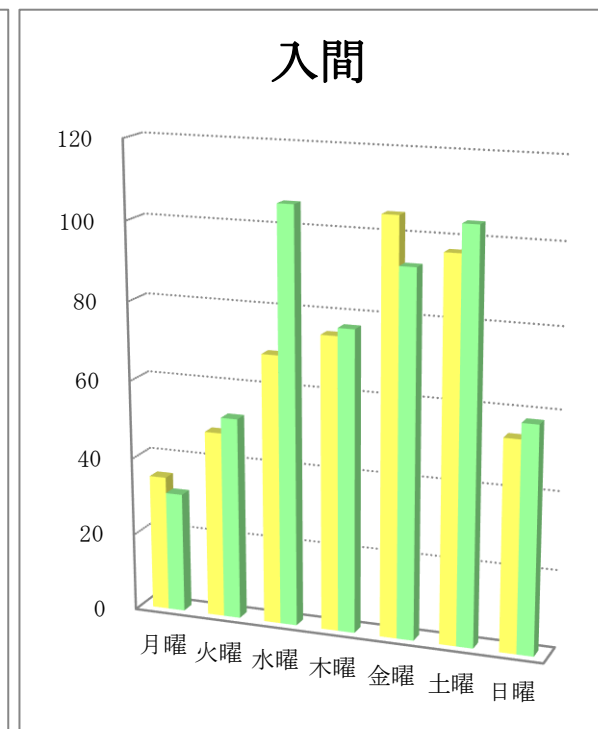
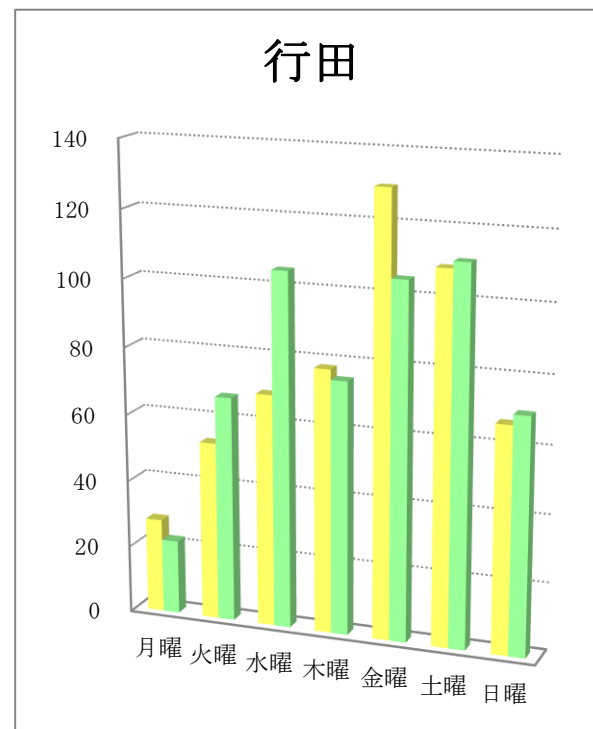
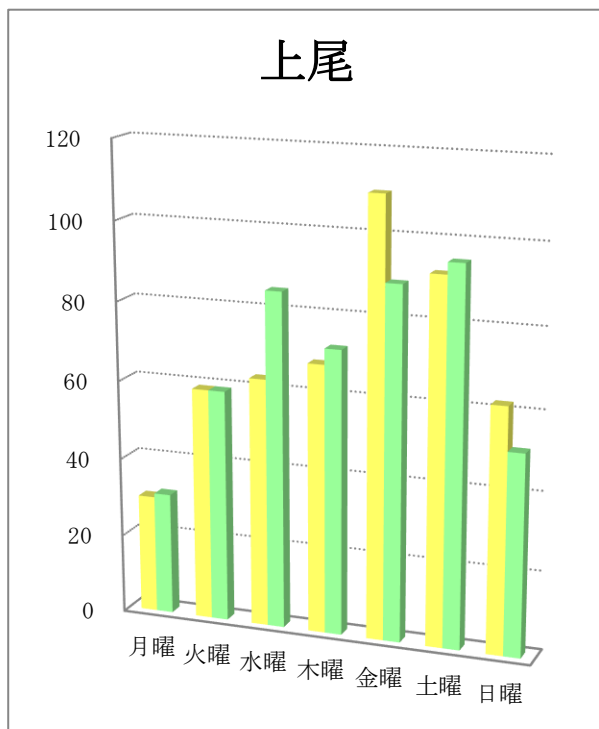
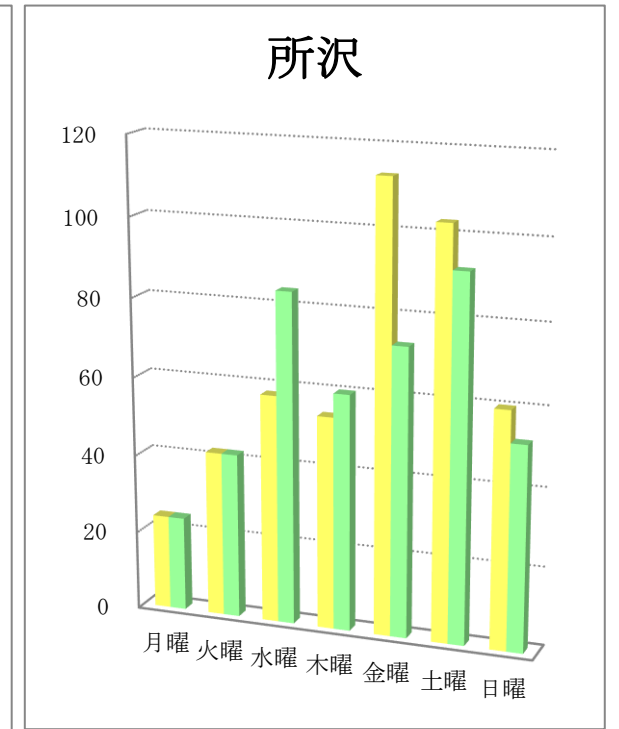
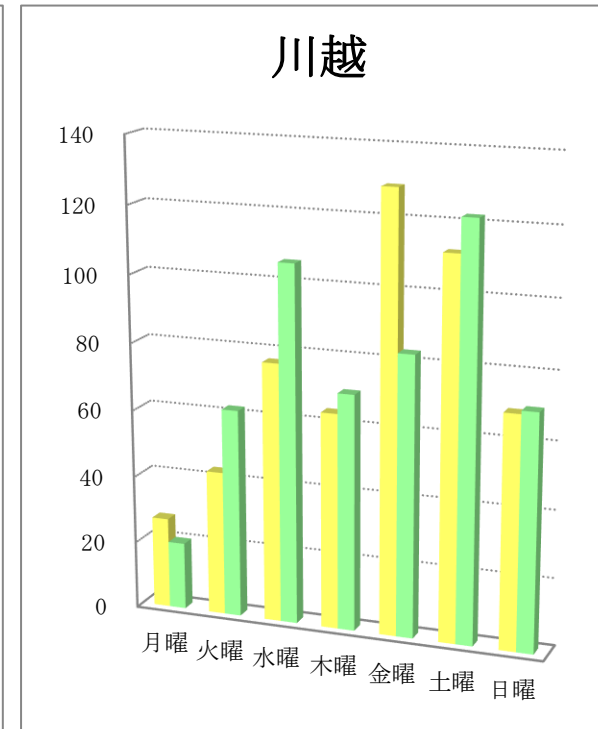
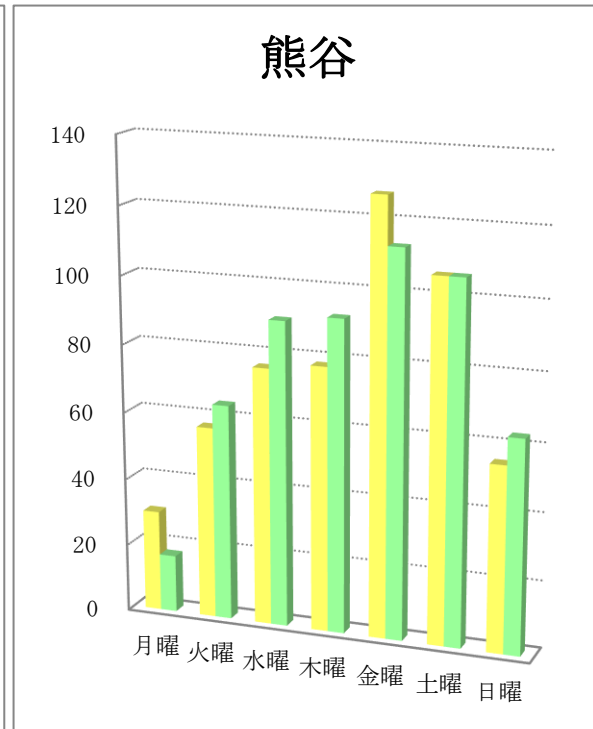
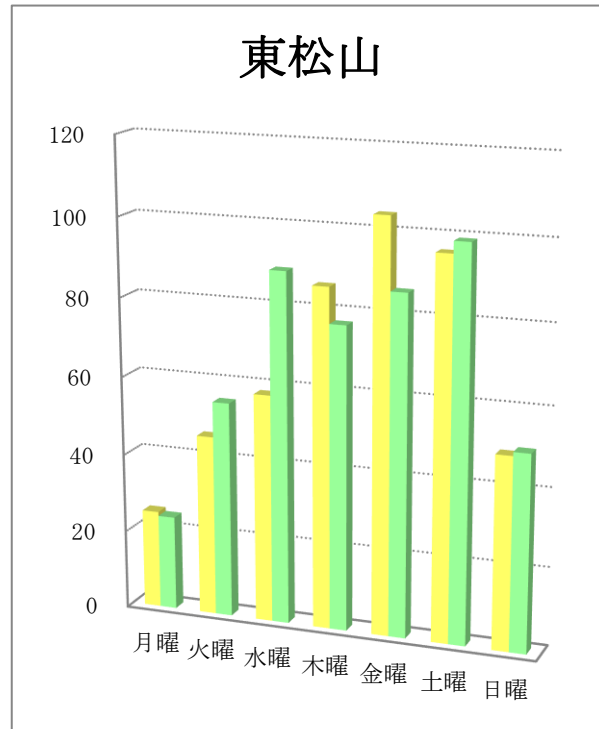
曜日別折込状況 前年同月比

平成30年11月

(読売新聞)

地区名	新聞名	月曜		火曜		水曜		木曜		金曜		土曜		日曜		合計	
		枚数	%	枚数	%	枚数	%	枚数	%	枚数	%	枚数	%	枚数	%	枚数	%
東松山	当年	25	5.4	46	9.9	58	12.5	86	18.5	104	22.4	96	20.7	49	10.6	464	100.0
	前年	24	5.0	55	46.0	89	92.0	77	53.0	86	116.0	99	158.0	50	10.4	480	100.0
	増減	1		-9		-31		9		18		-3		-1		-16	
熊谷	当年	30	5.7	57	10.8	76	14.4	78	14.7	127	24.0	106	20.0	55	10.4	529	100.0
	前年	17	3.1	64	11.7	90	16.5	92	16.9	113	20.7	106	19.4	63	11.6	545	100.0
	増減	13		-7		-14		-14		14		0		-8		-16	
川越	当年	27	5.2	43	8.3	77	14.8	64	12.3	129	24.8	112	21.5	69	13.2	521	100.0
	前年	20	3.8	62	11.6	106	19.9	70	13.1	83	15.6	122	22.9	70	13.1	533	100.0
	増減	7		-19		-29		-6		46		-10		-1		-12	
所沢	当年	24	5.3	42	9.3	58	12.8	54	11.9	113	24.9	103	22.7	60	13.2	454	100.0
	前年	24	5.6	42	9.8	84	19.7	60	14.1	73	17.1	92	21.5	52	12.2	427	100.0
	増減	0		0		-26		-6		40		11		8		27	
上尾	当年	30	6.2	59	12.2	63	13.0	68	14.0	110	22.7	92	19.0	62	12.8	484	100.0
	前年	31	6.4	59	12.2	85	17.6	72	14.9	89	18.5	95	19.7	51	10.6	482	100.0
	増減	-1		0		-22		-4		21		-3		11		2	
行田	当年	28	5.2	53	9.9	69	12.9	78	14.6	130	24.3	109	20.4	67	12.5	534	100.0
	前年	22	4.0	67	12.1	105	18.9	75	13.5	105	18.9	111	98.0	70	12.6	555	100.0
	増減	6		-14		-36		3		25		-2		-3		-21	
入間	当年	35	7.2	48	9.9	69	14.3	75	15.5	105	21.7	97	20.1	54	11.2	483	100.0
	前年	31	6.0	52	10.0	106	20.3	77	14.8	93	17.9	104	20.0	58	11.1	521	100.0
	増減	4		-4		-37		-2		12		-7		-4		-38	
富士見	当年	25	5.8	51	11.9	65	15.2	64	15.0	96	22.4	74	17.3	53	12.4	428	100.0
	前年	24	5.1	53	11.3	97	20.7	69	14.7	82	17.5	93	19.8	51	10.9	469	100.0
	増減	1		-2		-32		-5		14		-19		2		-41	

曜日別折込状況 前年同月比 グラフ



※ 黄色：当年／緑色：前年