

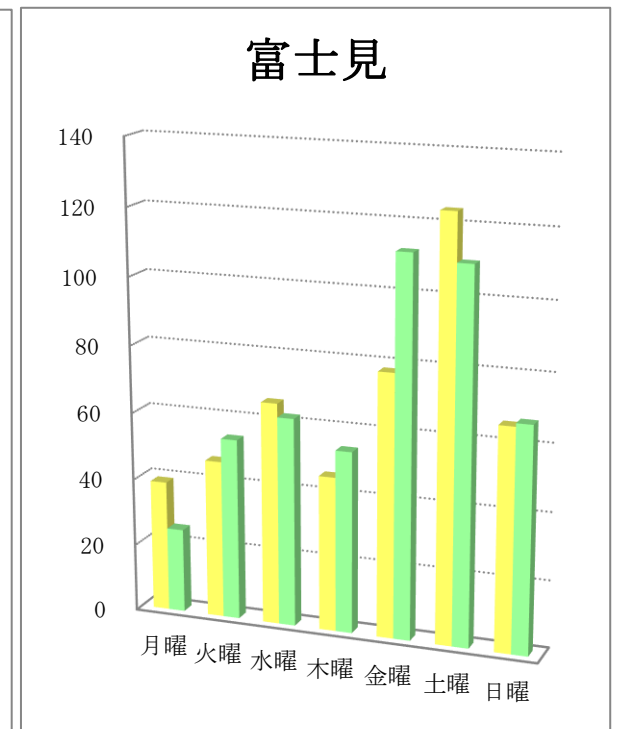
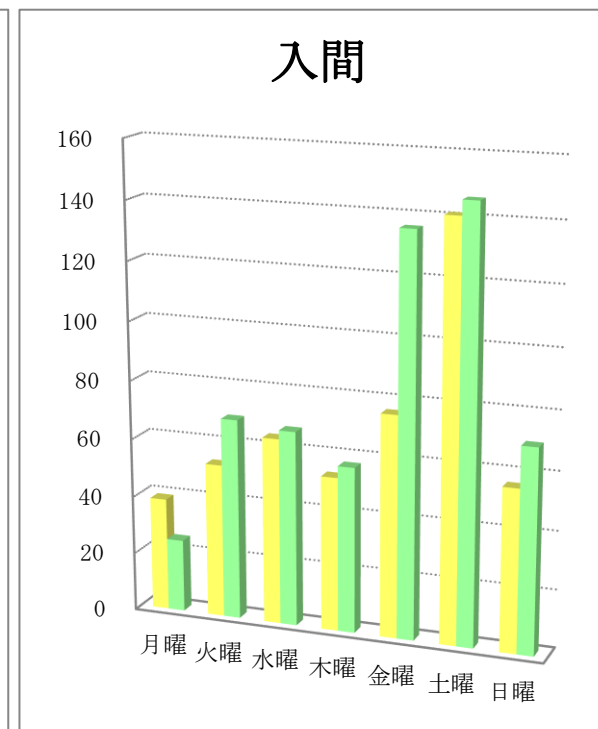
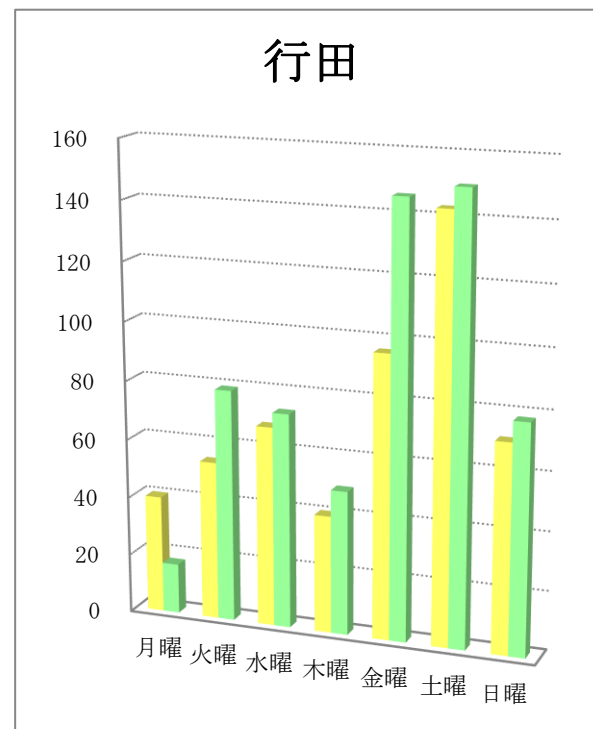
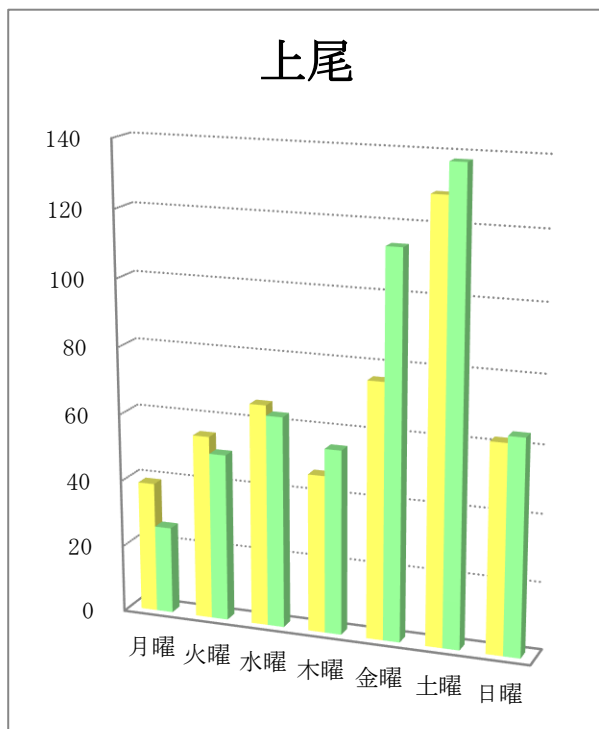
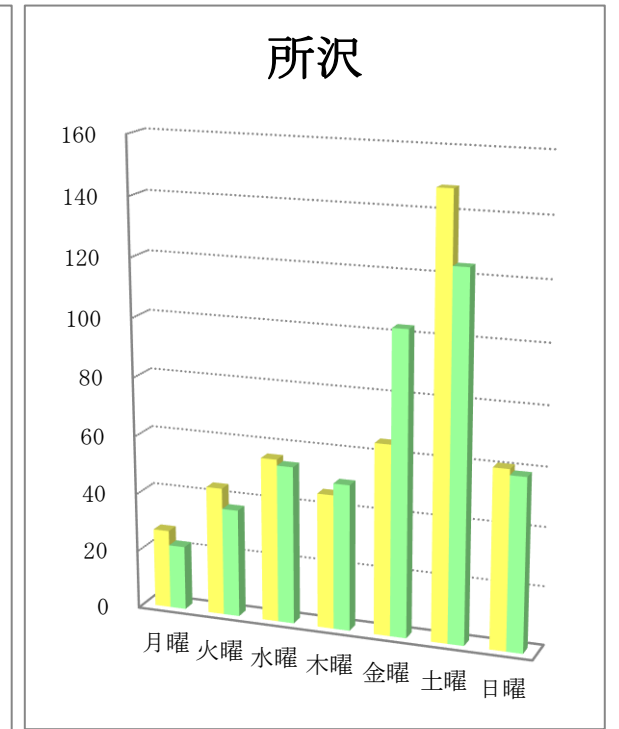
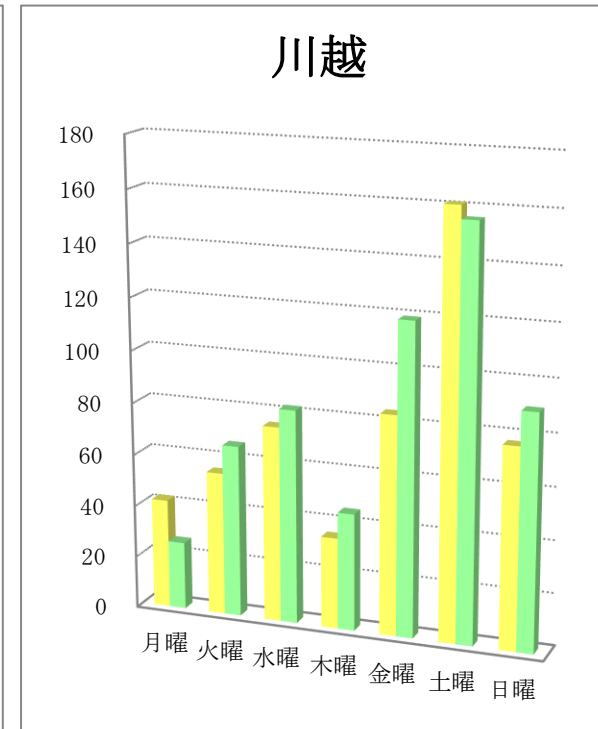
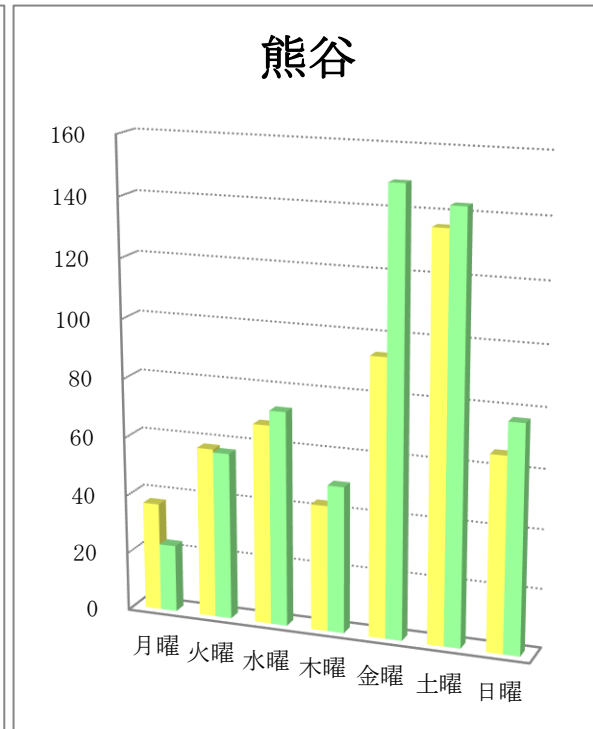
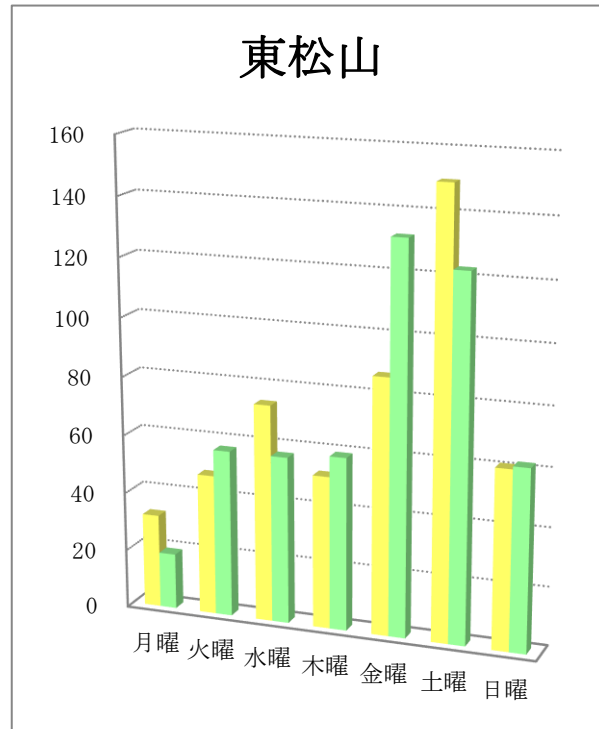
# 曜日別折込状況 前年同月比

平成30年12月

(読売新聞)

地区名	新聞名	月曜		火曜		水曜		木曜		金曜		土曜		日曜		合計	
		枚数	%	枚数	%	枚数	%	枚数	%	枚数	%	枚数	%	枚数	%	枚数	%
東松山	当年	32	6.3	48	9.5	74	14.7	52	10.3	87	17.3	150	29.8	61	12.1	504	100.0
	前年	19	3.7	57	11.2	57	11.2	59	11.6	132	25.9	123	24.2	62	12.2	509	100.0
	増減	13		-9		17		-7		-45		27		-1		-5	
熊谷	当年	37	7.4	58	11.6	68	13.5	43	8.6	94	18.7	136	27.1	66	13.1	502	100.0
	前年	23	4.0	57	10.0	73	12.8	50	8.7	149	26.0	143	25.0	77	13.5	572	100.0
	増減	14		1		-5		-7		-55		-7		-11		-70	
川越	当年	42	7.9	55	10.4	75	14.2	35	6.6	84	15.9	161	30.4	77	14.6	529	100.0
	前年	26	4.5	66	11.3	82	14.0	45	7.7	119	20.4	156	26.7	90	15.4	584	100.0
	増減	16		-11		-7		-10		-35		5		-13		-55	
所沢	当年	27	6.0	44	9.8	56	12.5	46	10.3	65	14.5	148	33.1	61	13.6	447	100.0
	前年	22	4.9	37	8.2	54	12.0	50	11.1	103	22.9	124	27.6	59	13.1	449	100.0
	増減	5		7		2		-4		-38		24		2		-2	
上尾	当年	39	8.2	55	11.6	66	13.9	47	9.9	76	16.0	129	27.2	62	13.1	474	100.0
	前年	26	5.1	50	9.8	63	12.4	55	10.8	114	22.4	138	27.1	64	12.5	510	100.0
	増減	13		5		3		-8		-38		-9		-2		-36	
行田	当年	40	7.8	54	10.5	68	13.3	40	7.8	96	18.8	143	27.9	71	13.9	512	100.0
	前年	17	2.9	79	13.3	73	12.3	49	8.3	146	24.7	150	25.3	78	13.2	592	100.0
	増減	23		-25		-5		-9		-50		-7		-7		-80	
入間	当年	39	8.1	53	11.0	64	13.3	53	11.0	76	15.8	141	29.3	56	11.6	482	100.0
	前年	25	4.4	69	12.1	67	11.8	57	10.0	136	23.9	146	25.6	70	12.3	570	100.0
	増減	14		-16		-3		-4		-60		-5		-14		-88	
富士見	当年	39	8.4	47	10.1	66	14.2	46	9.9	78	16.7	124	26.6	66	14.2	466	100.0
	前年	25	5.2	54	11.2	62	12.8	54	11.2	112	23.1	110	22.7	67	13.8	484	100.0
	増減	14		-7		4		-8		-34		14		-1		-18	

# 曜日別折込状況 前年同月比 グラフ



※ 黄色：当年／緑色：前年