

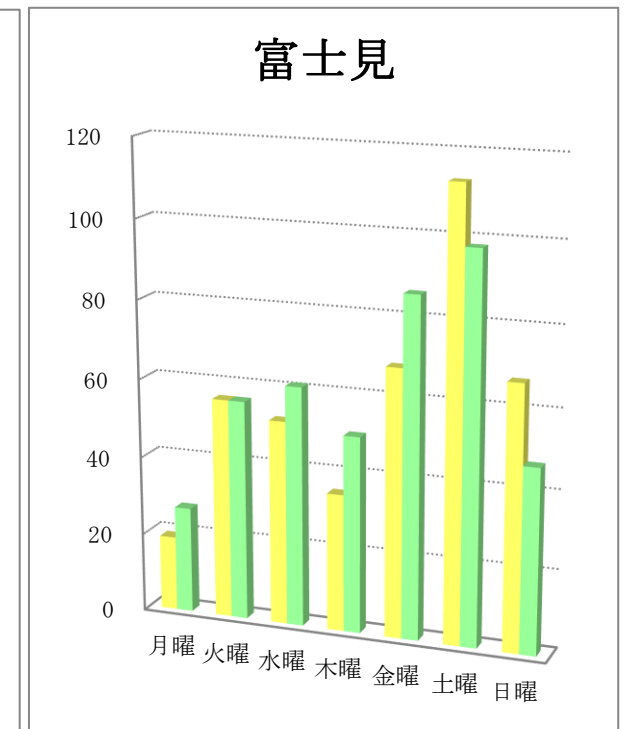
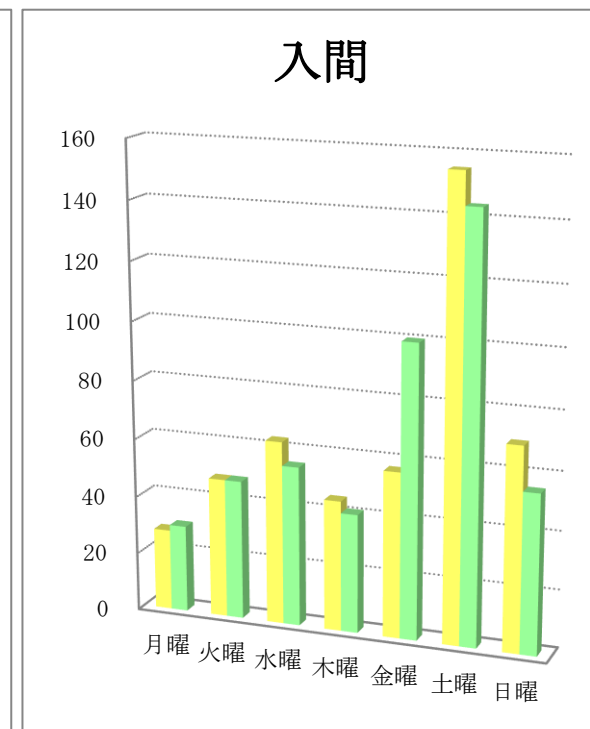
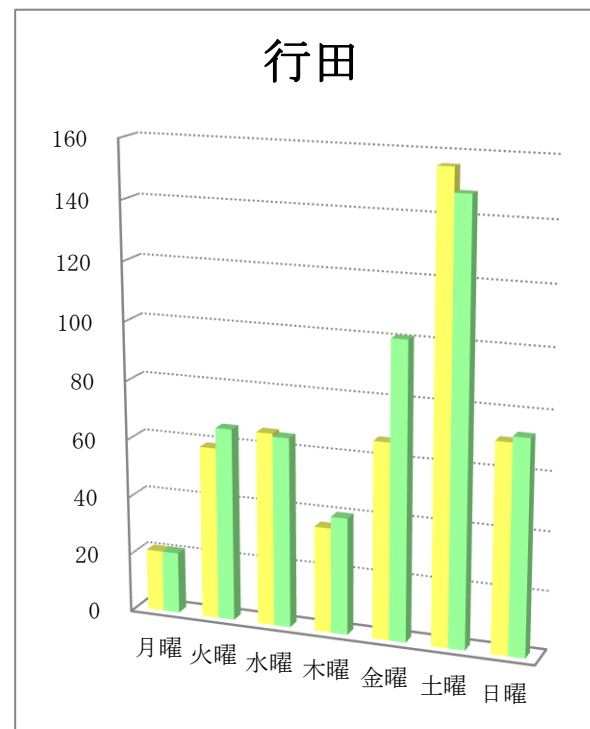
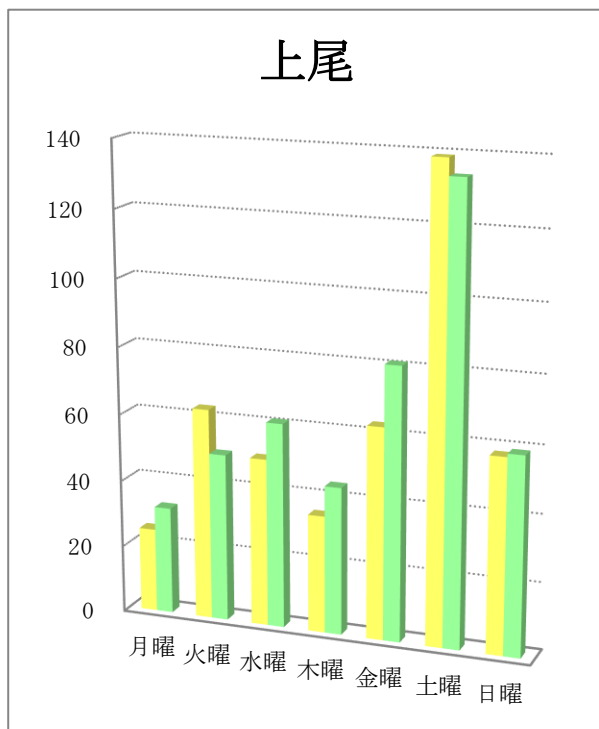
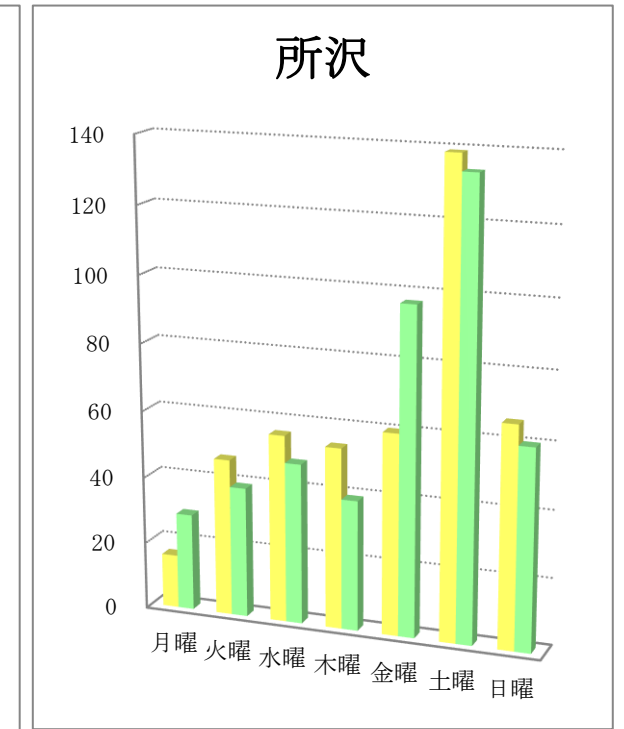
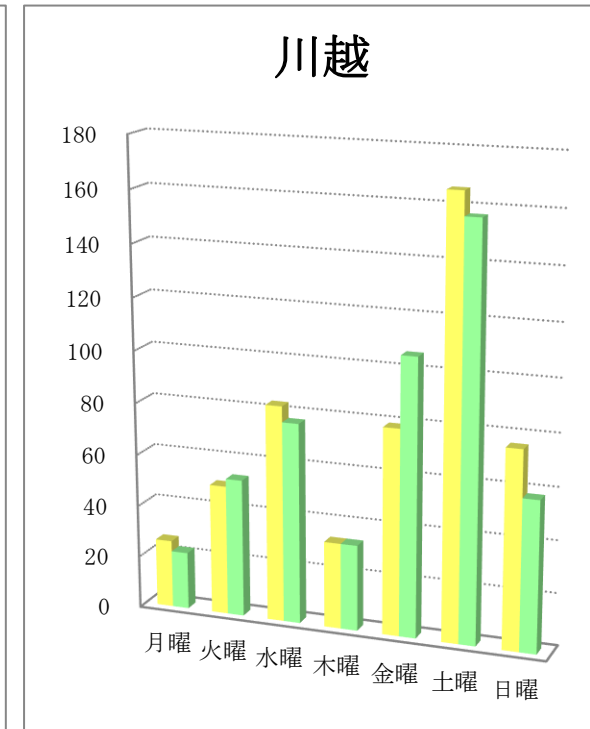
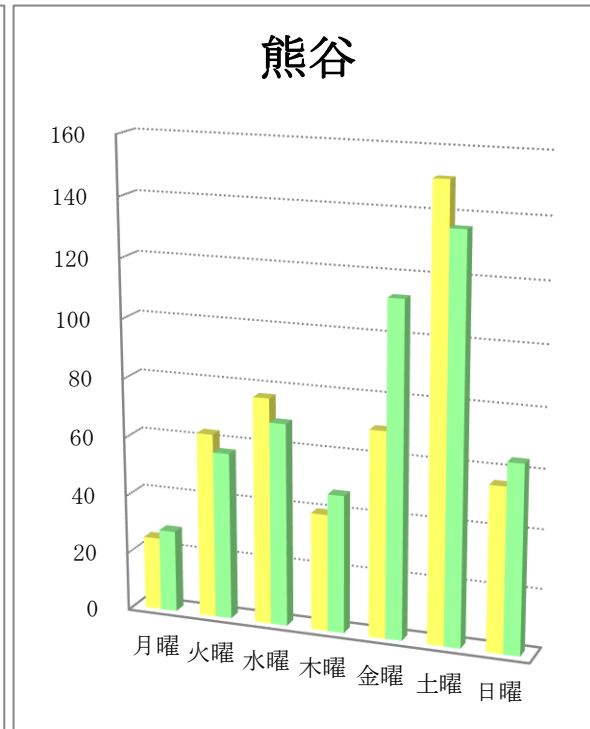
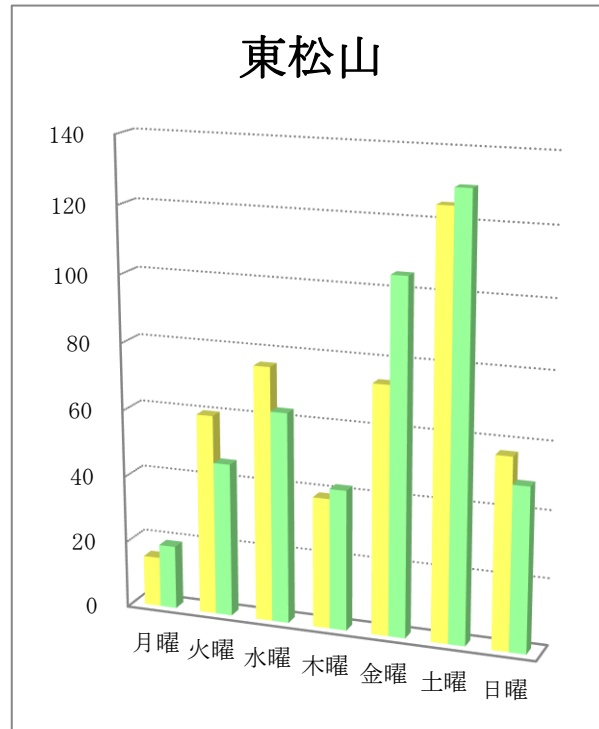
曜日別折込状況 前年同月比

令和元年6月

(読売新聞)

地区名	新聞名	月曜		火曜		水曜		木曜		金曜		土曜		日曜		合計	
		枚数	%	枚数	%	枚数	%	枚数	%	枚数	%	枚数	%	枚数	%	枚数	%
東松山	当年	15	3.4	60	13.5	76	17.0	39	8.7	74	16.6	125	28.0	57	12.8	446	100.0
	前年	19	4.2	46	10.1	63	13.9	42	9.3	105	23.1	130	28.6	49	10.8	454	100.0
	増減	-4		14		13		-3		-31		-5		8		-8	
熊谷	当年	25	5.2	63	13.1	77	16.0	40	8.3	70	14.5	151	31.3	56	11.6	482	100.0
	前年	28	5.4	57	11.1	69	13.4	47	9.1	113	22.0	136	26.5	64	12.5	514	100.0
	増減	-3		6		8		-7		-43		15		-8		-32	
川越	当年	26	5.1	50	9.7	83	16.2	33	6.4	79	15.4	166	32.4	76	14.8	513	100.0
	前年	22	4.3	53	10.5	77	15.2	33	6.5	106	20.9	157	31.0	58	11.5	506	100.0
	増減	4		-3		6		0		-27		9		18		7	
所沢	当年	16	3.7	47	10.7	56	12.8	54	12.3	60	13.7	139	31.7	66	15.1	438	100.0
	前年	29	6.5	39	8.7	48	10.8	39	8.7	97	21.7	134	30.0	60	13.5	446	100.0
	増減	-13		8		8		15		-37		5		6		-8	
上尾	当年	25	5.8	63	14.5	50	11.5	35	8.1	63	14.5	139	32.1	58	13.4	433	100.0
	前年	32	6.9	50	10.8	61	13.2	44	9.5	81	17.6	134	29.1	59	12.8	461	100.0
	増減	-7		13		-11		-9		-18		5		-1		-28	
行田	当年	21	4.4	59	12.4	66	13.9	36	7.6	67	14.1	156	32.8	71	14.9	476	100.0
	前年	21	4.1	66	12.8	65	12.6	40	7.8	101	19.6	148	28.8	73	14.2	514	100.0
	増減	0		-7		1		-4		-34		8		-2		-38	
入間	当年	28	6.0	48	10.3	63	13.5	45	9.7	57	12.2	155	33.3	70	15.0	466	100.0
	前年	30	6.3	48	10.1	55	11.6	41	8.7	100	21.1	144	30.4	55	11.6	473	100.0
	増減	-2		0		8		4		-43		11		15		-7	
富士見	当年	19	4.6	56	13.7	52	12.7	35	8.5	68	16.6	113	27.6	67	16.3	410	100.0
	前年	27	6.4	56	13.2	61	14.4	50	11.8	86	20.2	98	23.1	47	11.1	425	100.0
	増減	-8		0		-9		-15		-18		15		20		-15	

曜日別折込状況 前年同月比 グラフ



※ 黄色：当年／緑色：前年