

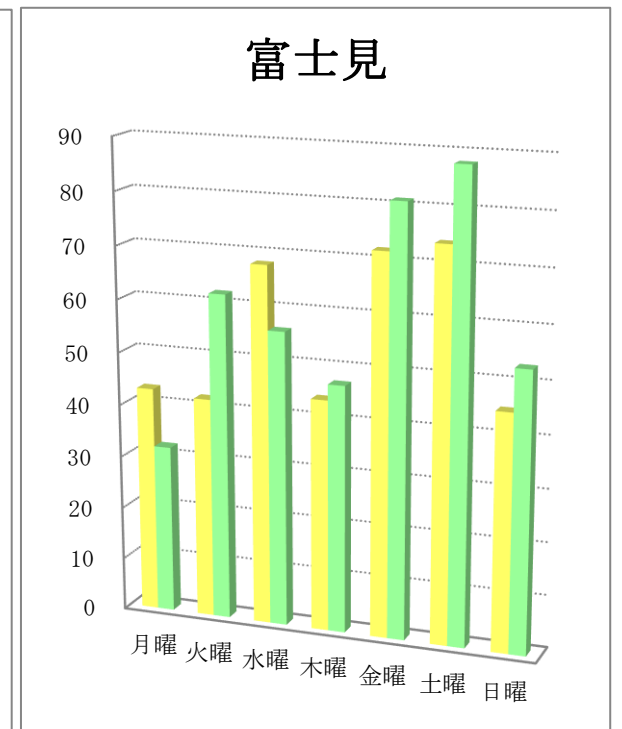
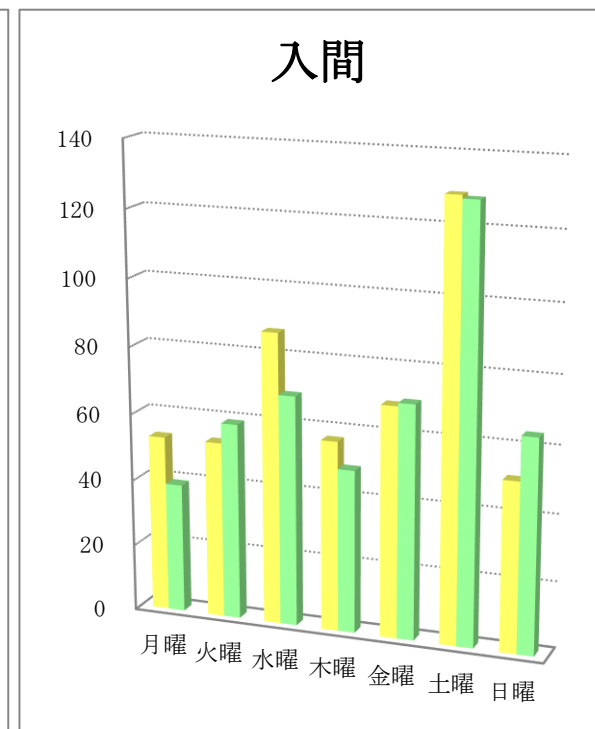
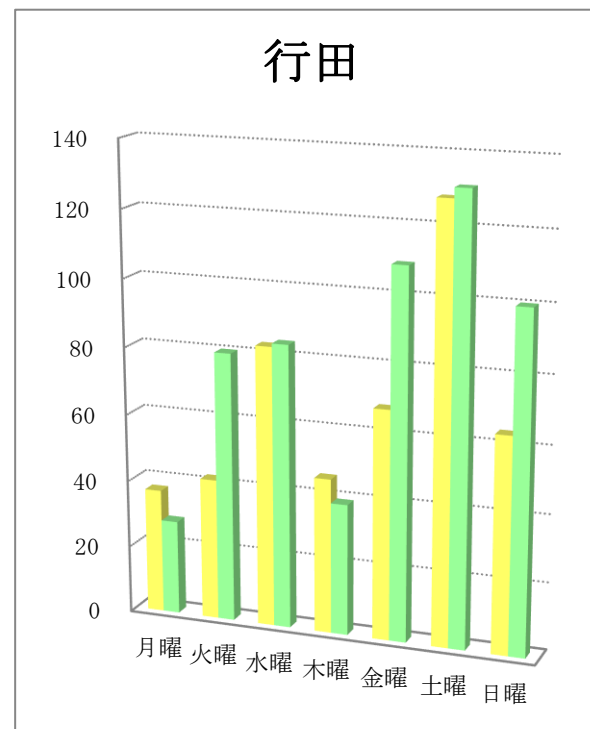
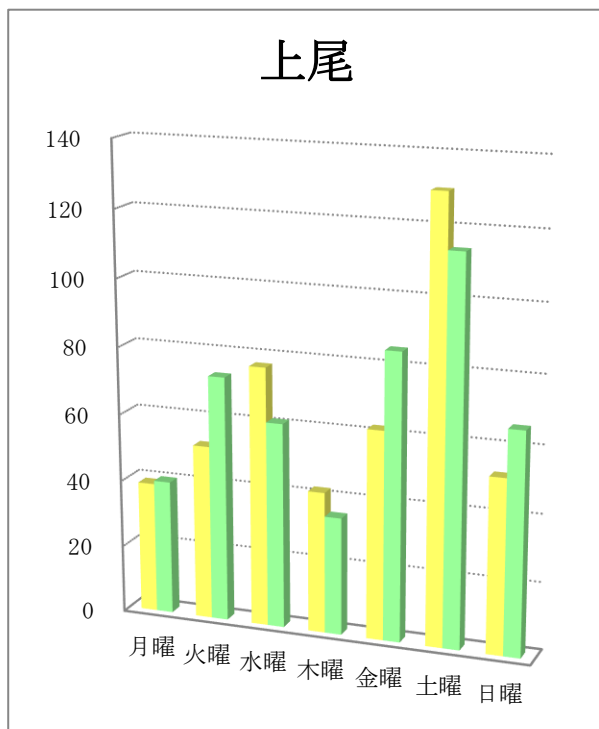
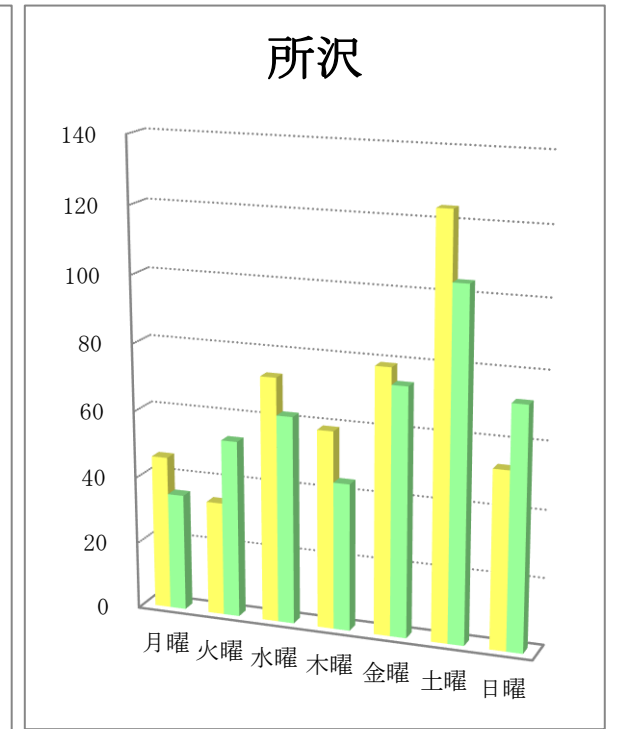
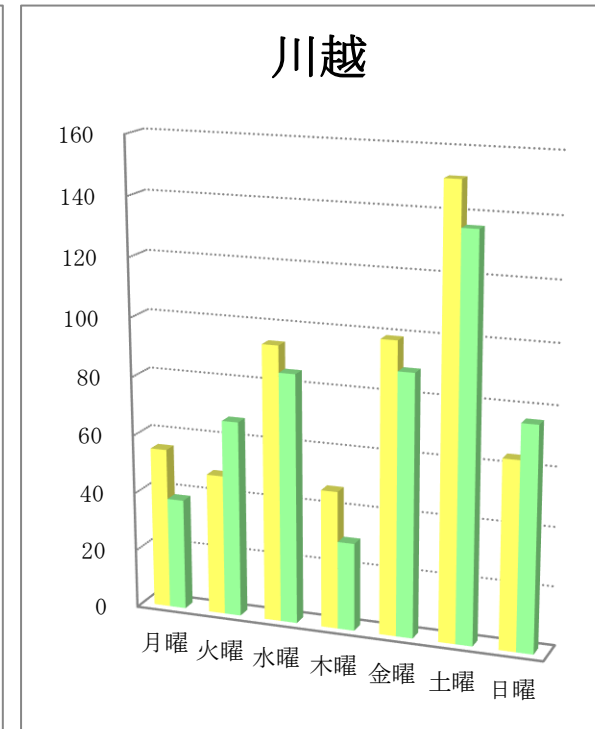
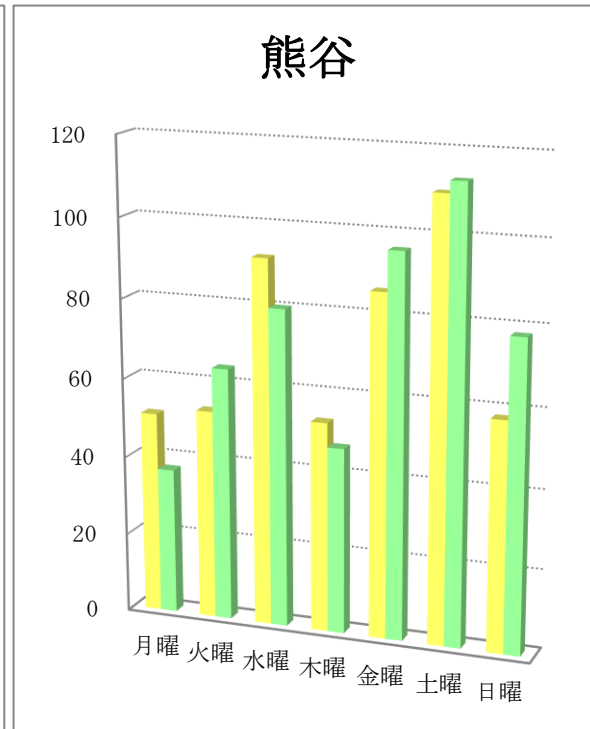
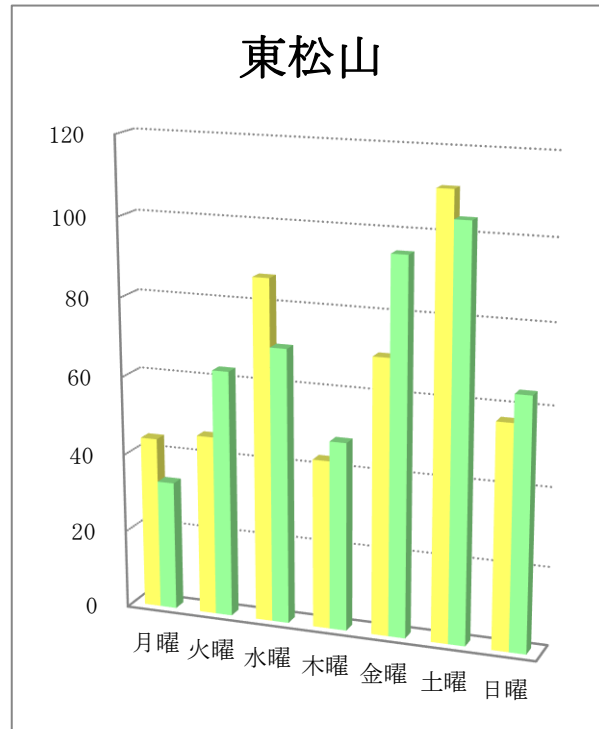
曜日別折込状況 前年同月比

令和元年7月

(読売新聞)

地区名	新聞名	月曜		火曜		水曜		木曜		金曜		土曜		日曜		合計	
		枚数	%	枚数	%	枚数	%	枚数	%	枚数	%	枚数	%	枚数	%	枚数	%
東松山	当年	44	9.6	46	10.0	87	19.0	43	9.4	70	15.3	111	24.2	57	12.4	458	100.0
	前年	33	6.9	63	13.2	70	14.7	48	10.1	95	19.9	104	21.8	64	13.4	477	100.0
	増減	11		-17		17		-5		-25		7		-7		-19	
熊谷	当年	51	10.1	53	10.5	92	18.3	53	10.5	86	17.1	110	21.9	58	11.5	503	100.0
	前年	37	7.2	64	12.4	80	15.5	47	9.1	96	18.6	113	21.9	78	15.1	515	100.0
	増減	14		-11		12		6		-10		-3		-20		-12	
川越	当年	55	9.9	48	8.6	94	16.8	47	8.4	99	17.7	151	27.1	64	11.5	558	100.0
	前年	38	7.3	67	12.9	85	16.3	30	5.8	89	17.1	136	26.1	76	14.6	521	100.0
	増減	17		-19		9		17		10		15		-12		37	
所沢	当年	46	9.8	34	7.3	73	15.6	59	12.6	79	16.9	124	26.5	53	11.3	468	100.0
	前年	35	7.9	53	11.9	62	14.0	44	9.9	74	16.7	104	23.4	72	16.2	444	100.0
	増減	11		-19		11		15		5		20		-19		24	
上尾	当年	39	8.6	52	11.5	77	17.0	42	9.3	62	13.7	130	28.6	52	11.5	454	100.0
	前年	40	8.4	73	15.4	61	12.9	35	7.4	85	17.9	114	24.1	66	13.9	474	100.0
	増減	-1		-21		16		7		-23		16		-14		-20	
行田	当年	37	7.9	42	9.0	83	17.7	46	9.8	68	14.5	128	27.4	64	13.7	468	100.0
	前年	28	4.9	80	14.0	84	14.7	39	6.8	109	19.1	131	22.9	100	17.5	571	100.0
	増減	9		-38		-1		7		-41		-3		-36		-103	
入間	当年	53	10.6	53	10.6	87	17.4	57	11.4	69	13.8	129	25.9	51	10.2	499	100.0
	前年	39	8.2	59	12.3	69	14.4	49	10.3	70	14.6	128	26.8	64	13.4	478	100.0
	増減	14		-6		18		8		-1		1		-13		21	
富士見	当年	43	11.1	42	10.8	68	17.5	44	11.3	72	18.6	74	19.1	45	11.6	388	100.0
	前年	32	7.6	62	14.8	56	13.4	47	11.2	81	19.3	88	21.0	53	12.6	419	100.0
	増減	11		-20		12		-3		-9		-14		-8		-31	

曜日別折込状況 前年同月比 グラフ



※ 黄色：当年／緑色：前年