

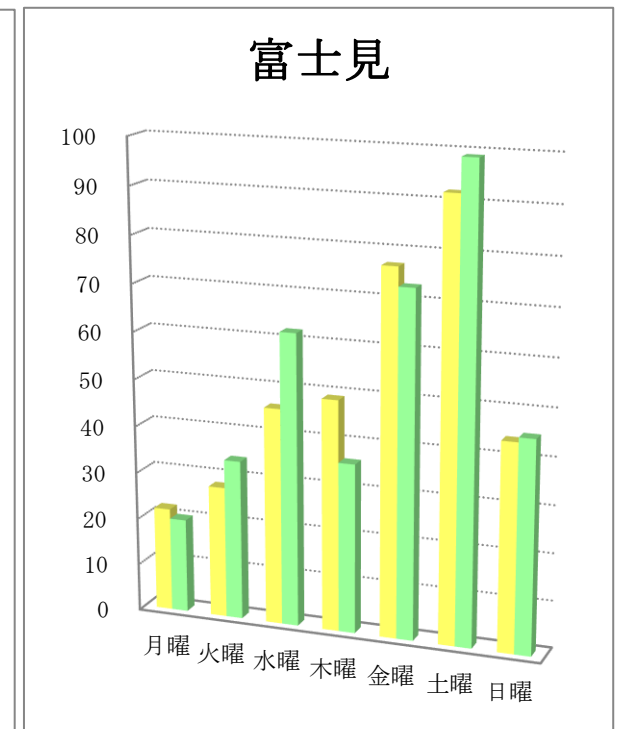
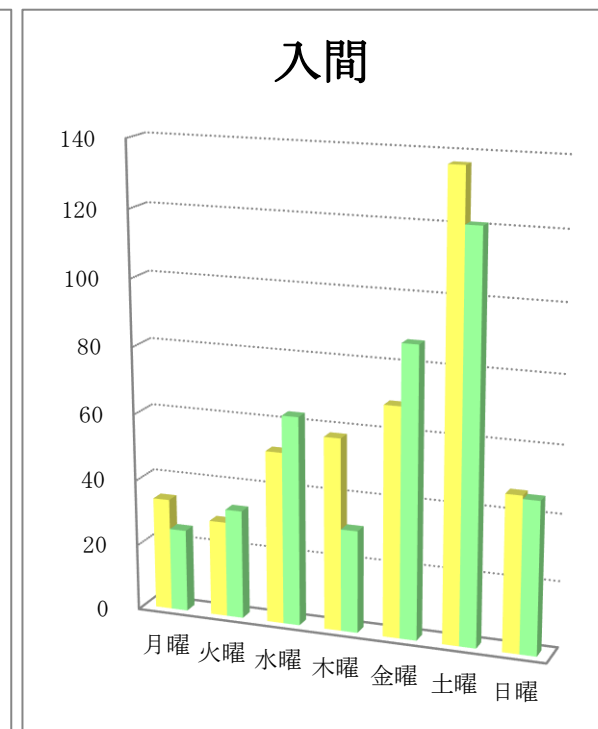
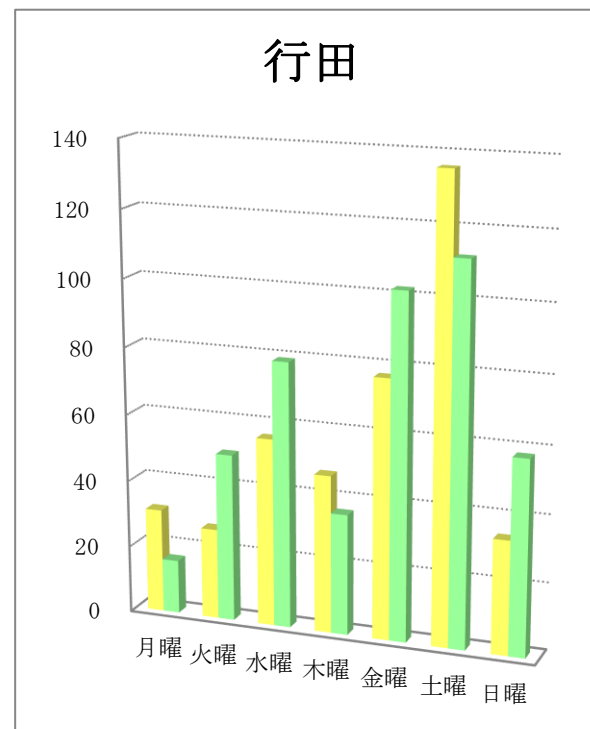
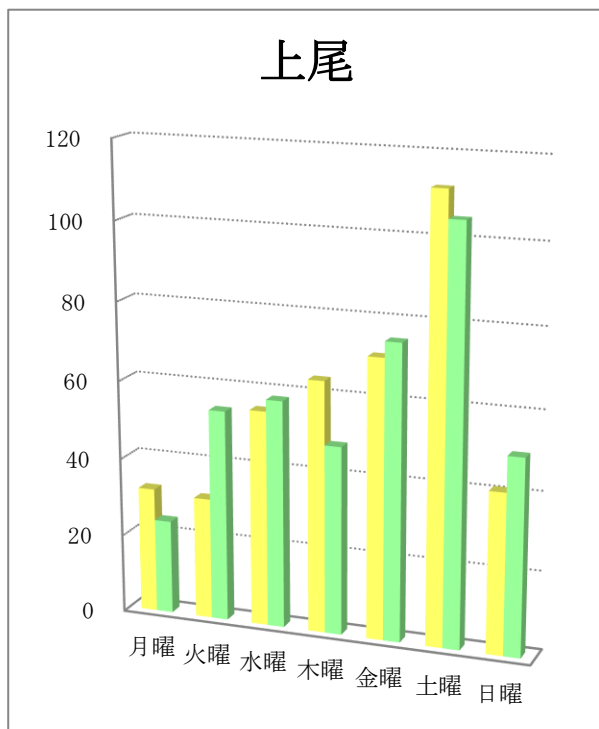
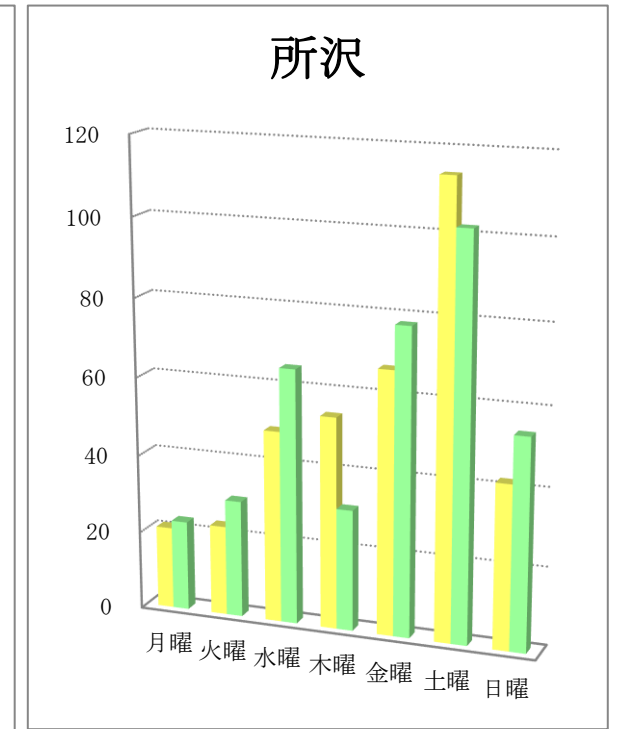
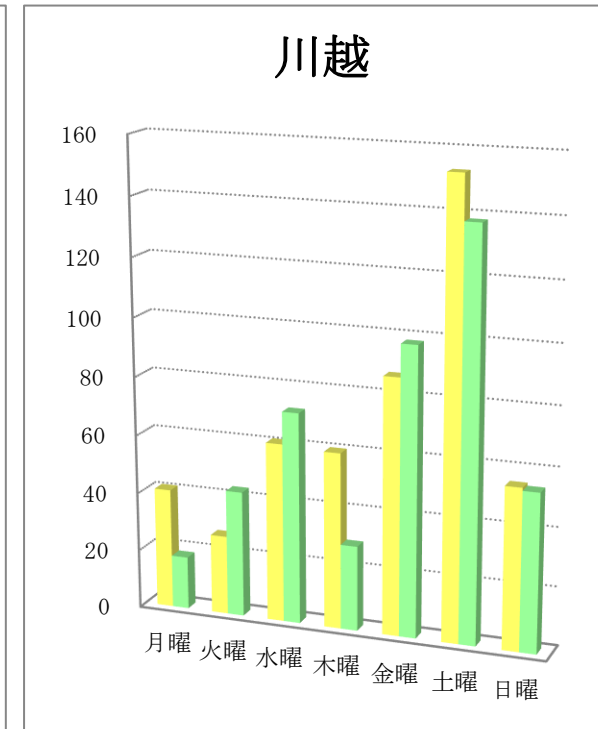
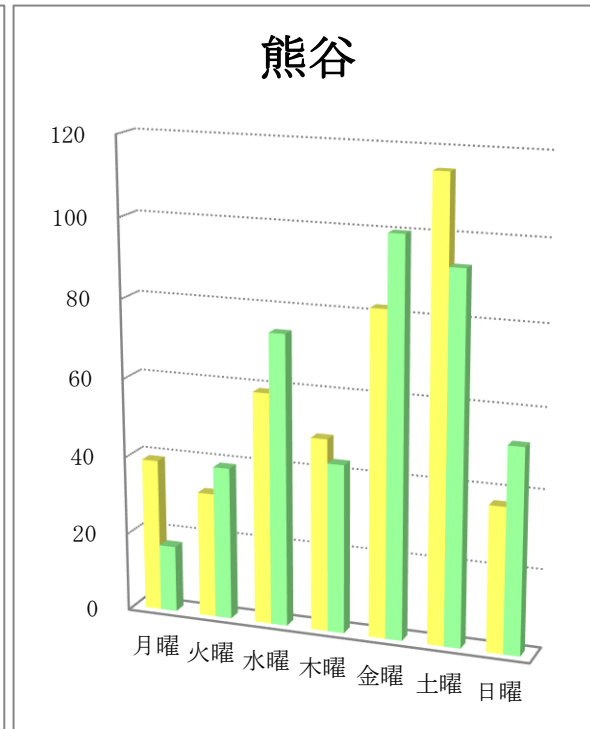
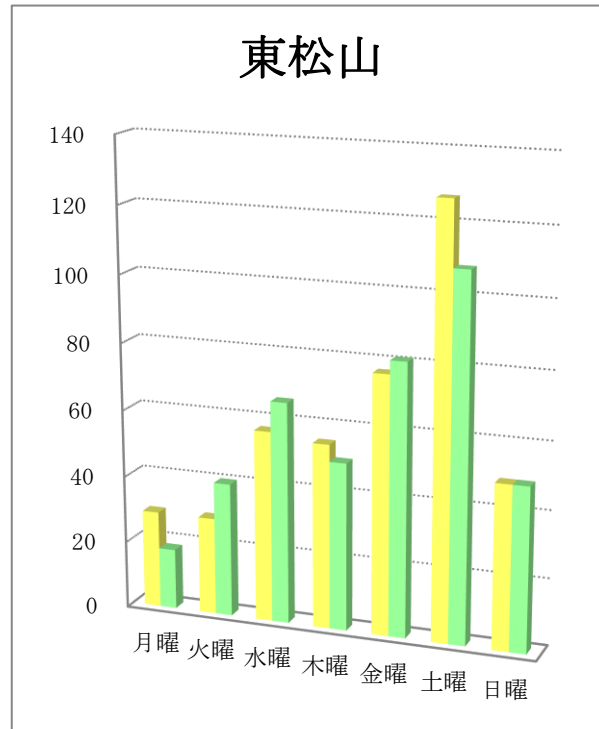
# 曜日別折込状況 前年同月比

令和元年8月

(読売新聞)

地区名	新聞名	月曜		火曜		水曜		木曜		金曜		土曜		日曜		合計	
		枚数	%	枚数	%	枚数	%	枚数	%	枚数	%	枚数	%	枚数	%	枚数	%
東松山	当年	29	6.9	29	6.9	57	13.5	55	13.0	77	18.2	127	30.0	49	11.6	423	100.0
	前年	18	4.4	40	46.0	66	92.0	50	53.0	81	116.0	108	158.0	49	11.9	412	100.0
	増減	11		-11		-9		5		-4		19		0		11	
熊谷	当年	39	9.4	32	7.7	59	14.3	49	11.9	82	19.9	115	27.8	37	9.0	413	100.0
	前年	17	4.1	39	9.3	74	17.7	43	10.3	100	23.9	93	22.2	52	12.4	418	100.0
	増減	22		-7		-15		6		-18		22		-15		-5	
川越	当年	41	8.5	27	5.6	61	12.6	60	12.4	87	18.0	153	31.6	55	11.4	484	100.0
	前年	18	4.0	43	9.5	72	15.9	29	6.4	98	21.7	138	30.5	54	11.9	452	100.0
	増減	23		-16		-11		31		-11		15		1		32	
所沢	当年	21	5.7	23	6.2	49	13.2	54	14.6	67	18.1	114	30.8	42	11.4	370	100.0
	前年	23	6.0	30	7.8	65	17.0	31	8.1	78	20.4	102	26.6	54	14.1	383	100.0
	増減	-2		-7		-16		23		-11		12		-12		-13	
上尾	当年	32	7.9	31	7.6	55	13.5	64	15.8	71	17.5	112	27.6	41	10.1	406	100.0
	前年	24	5.8	54	13.0	58	14.0	48	11.6	75	18.1	105	25.4	50	12.1	414	100.0
	増減	8		-23		-3		16		-4		7		-9		-8	
行田	当年	31	7.6	27	6.6	56	13.7	47	11.5	77	18.9	136	33.3	34	8.3	408	100.0
	前年	16	3.5	50	11.0	79	17.4	36	7.9	102	22.5	112	98.0	58	12.8	453	100.0
	増減	15		-23		-23		11		-25		24		-24		-45	
入間	当年	34	8.0	29	6.8	52	12.2	58	13.6	69	16.2	137	32.2	47	11.0	426	100.0
	前年	25	6.2	33	8.1	63	15.5	31	7.6	87	21.4	121	29.8	46	11.3	406	100.0
	増減	9		-4		-11		27		-18		16		1		20	
富士見	当年	22	6.1	28	7.8	46	12.8	49	13.7	77	21.5	92	25.7	44	12.3	358	100.0
	前年	20	5.4	34	9.2	62	16.8	36	9.8	73	19.8	99	26.8	45	12.2	369	100.0
	増減	2		-6		-16		13		4		-7		-1		-11	

# 曜日別折込状況 前年同月比 グラフ



※ 黄色：当年／緑色：前年