

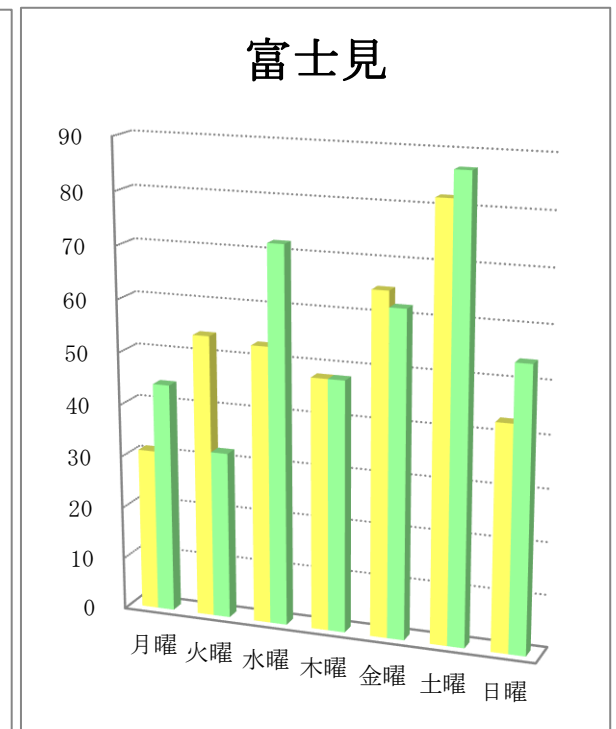
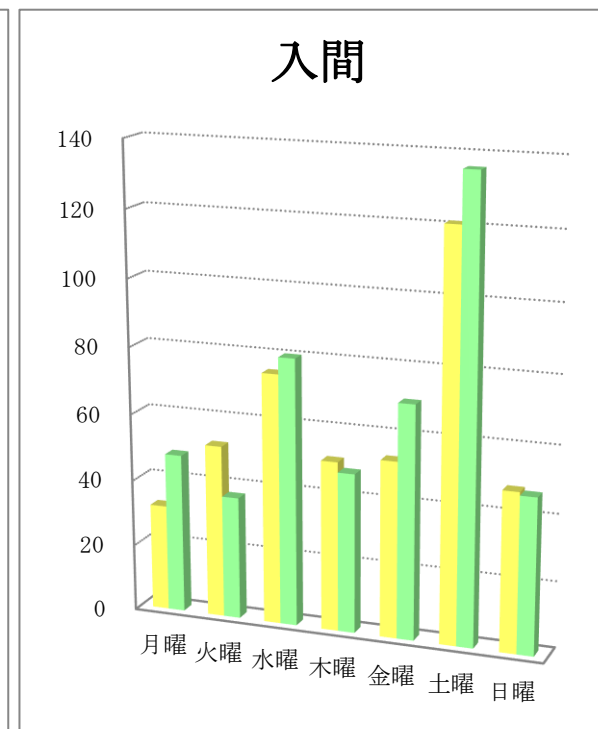
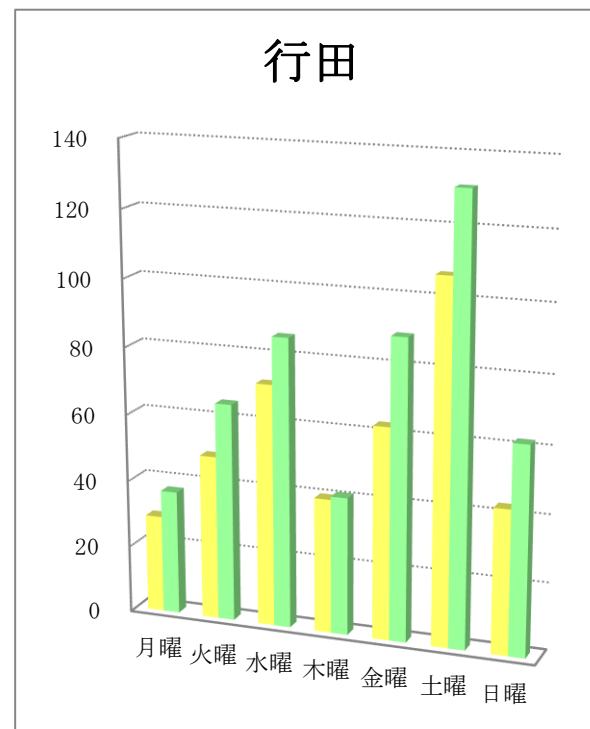
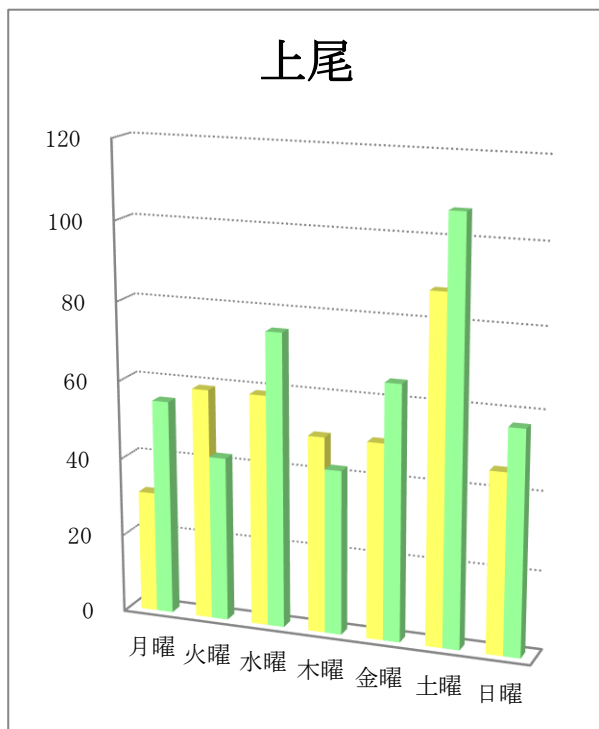
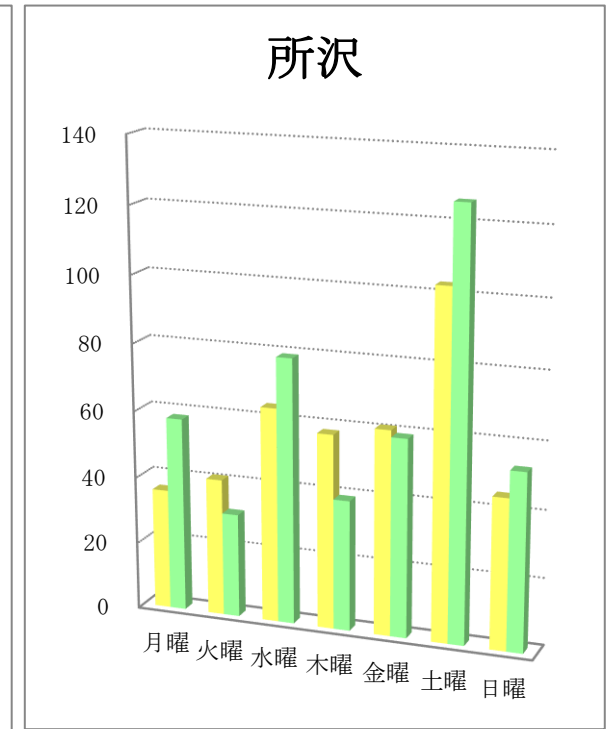
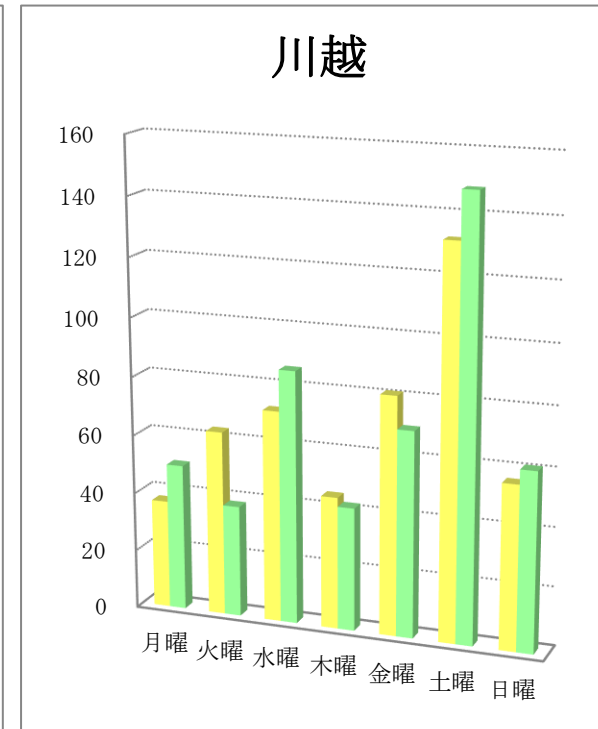
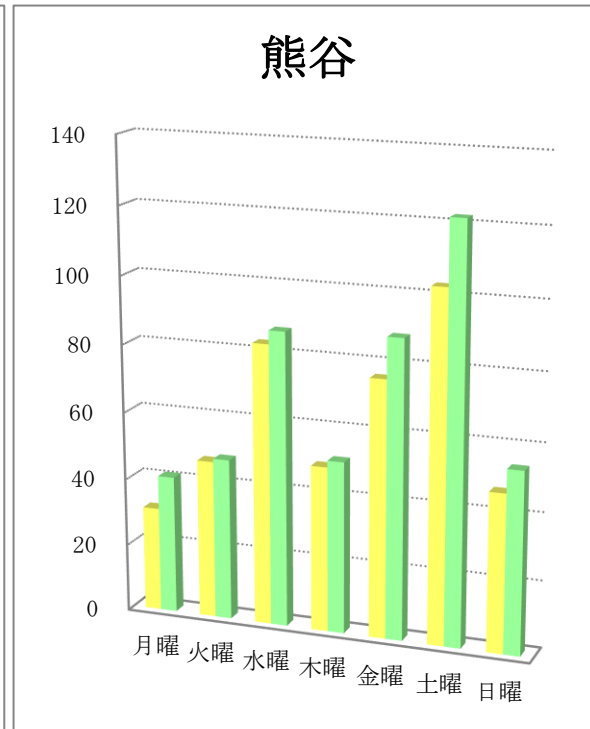
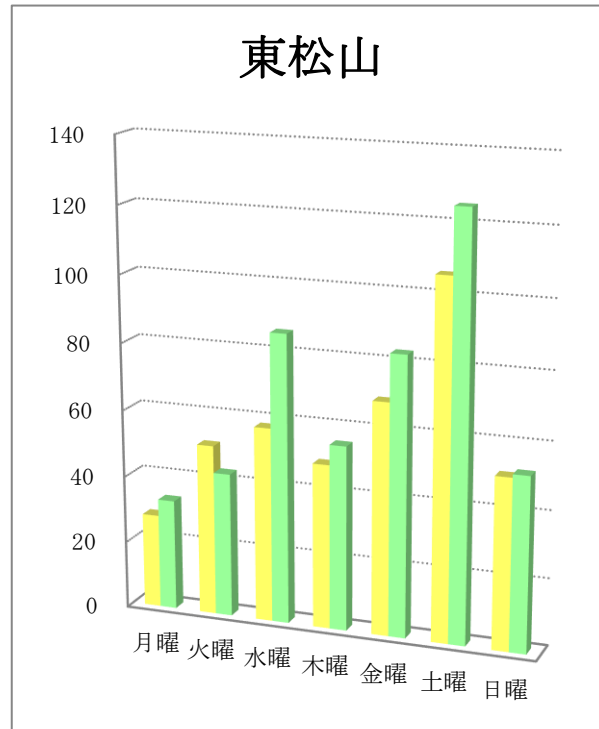
曜日別折込状況 前年同月比

令和元年10月

(読売新聞)

地区名	新聞名	月曜		火曜		水曜		木曜		金曜		土曜		日曜		合計	
		枚数	%	枚数	%	枚数	%	枚数	%	枚数	%	枚数	%	枚数	%	枚数	%
東松山	当年	28	6.8	51	12.4	58	14.1	49	11.9	69	16.7	106	25.7	51	12.4	412	100.0
	前年	33	6.9	43	9.0	86	18.0	55	11.5	83	17.4	125	26.2	52	10.9	477	100.0
	増減	-5		8		-28		-6		-14		-19		-1		-65	
熊谷	当年	31	7.1	47	10.8	83	19.0	49	11.2	76	17.4	103	23.6	47	10.8	436	100.0
	前年	41	8.4	48	9.8	87	17.7	51	10.4	88	17.9	122	24.8	54	11.0	491	100.0
	増減	-10		-1		-4		-2		-12		-19		-7		-55	
川越	当年	37	7.6	63	13.0	72	14.8	45	9.3	81	16.7	132	27.2	56	11.5	486	100.0
	前年	50	10.1	38	7.7	86	17.4	42	8.5	70	14.1	148	29.9	61	12.3	495	100.0
	増減	-13		25		-14		3		11		-16		-5		-9	
所沢	当年	36	8.8	41	10.0	64	15.7	58	14.2	61	15.0	103	25.2	45	11.0	408	100.0
	前年	58	13.0	31	7.0	79	17.8	39	8.8	59	13.3	126	28.3	53	11.9	445	100.0
	増減	-22		10		-15		19		2		-23		-8		-37	
上尾	当年	31	8.1	59	15.4	59	15.4	50	13.1	50	13.1	88	23.0	46	12.0	383	100.0
	前年	55	12.4	42	9.5	75	16.9	42	9.5	65	14.7	107	24.2	57	12.9	443	100.0
	増減	-24		17		-16		8		-15		-19		-11		-60	
行田	当年	29	7.2	49	12.2	72	17.9	40	9.9	63	15.6	107	26.6	43	10.7	403	100.0
	前年	37	7.2	65	12.7	86	16.8	41	8.0	89	17.4	131	28.0	62	12.1	511	100.0
	増減	-8		-16		-14		-1		-26		-24		-19		-108	
入間	当年	32	7.4	52	12.0	75	17.4	51	11.8	53	12.3	121	28.0	48	11.1	432	100.0
	前年	48	10.3	37	7.9	80	17.2	48	10.3	70	15.0	136	29.2	47	10.1	466	100.0
	増減	-16		15		-5		3		-17		-15		1		-34	
富士見	当年	31	8.2	54	14.4	53	14.1	48	12.8	65	17.3	82	21.8	43	11.4	376	100.0
	前年	44	11.0	32	8.0	72	18.0	48	12.0	62	15.5	87	21.8	54	13.5	399	100.0
	増減	-13		22		-19		0		3		-5		-11		-23	

曜日別折込状況 前年同月比 グラフ



※ 黄色：当年／緑色：前年