

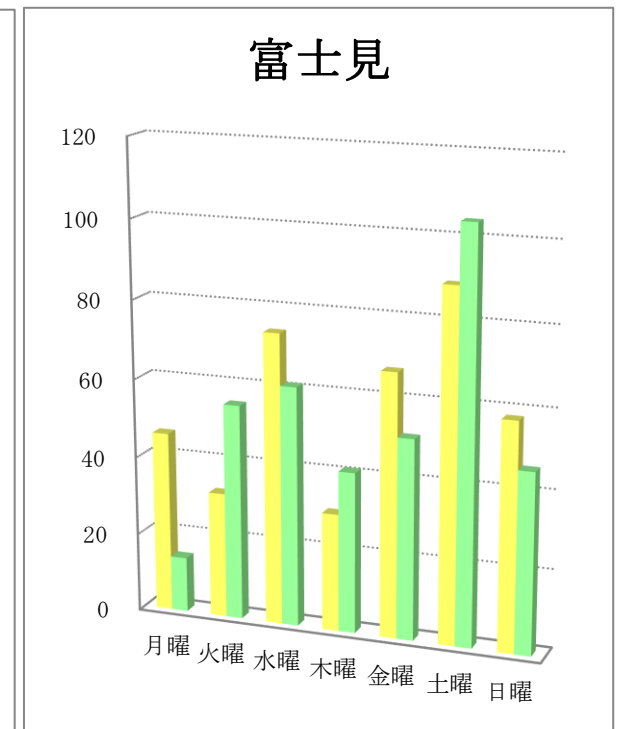
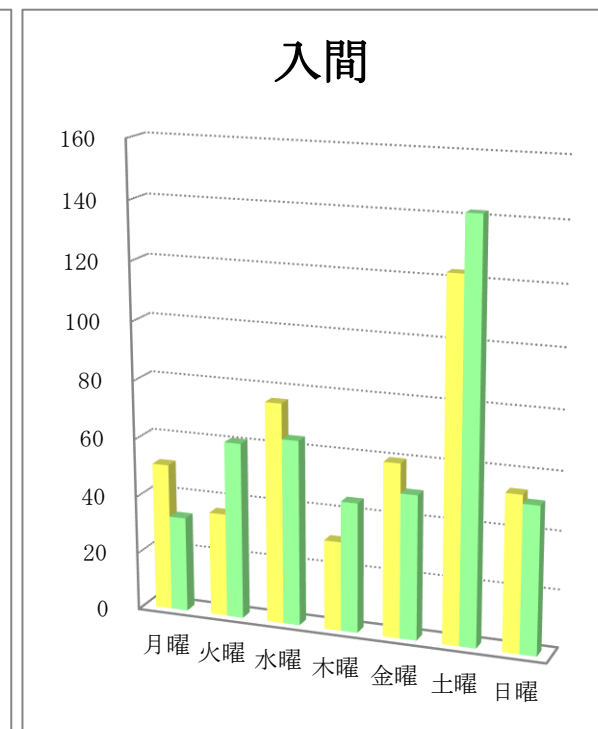
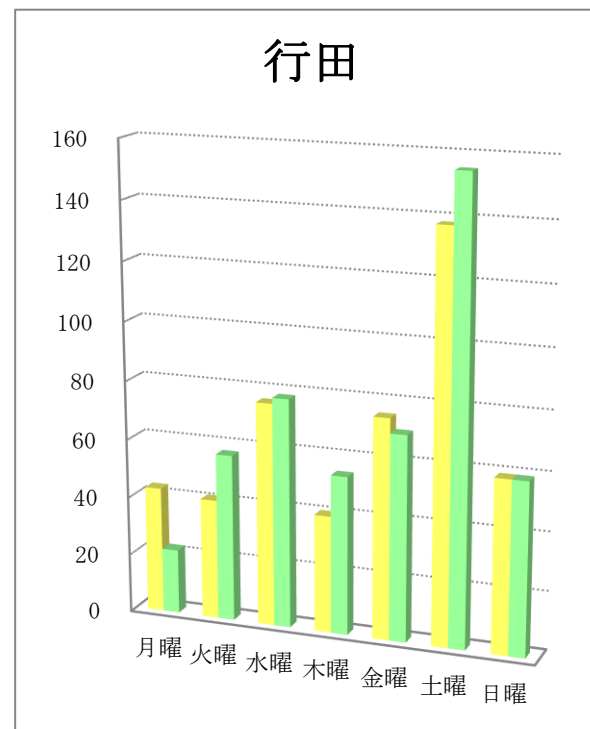
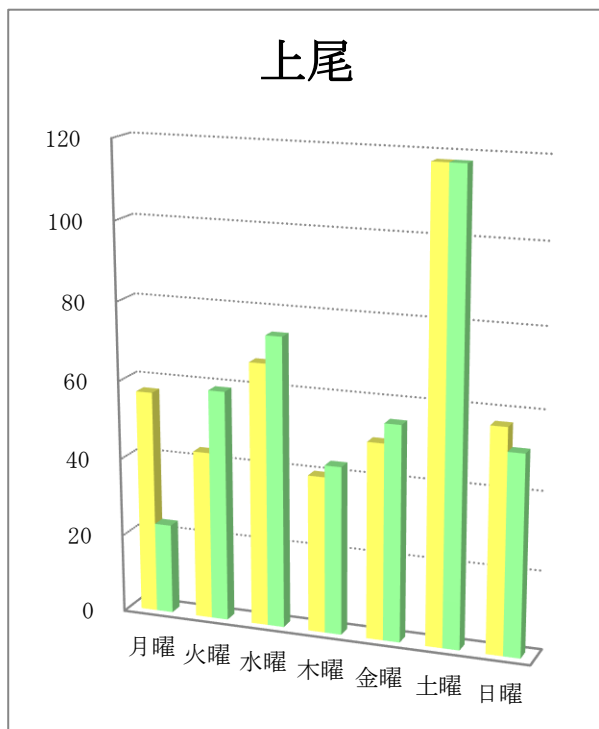
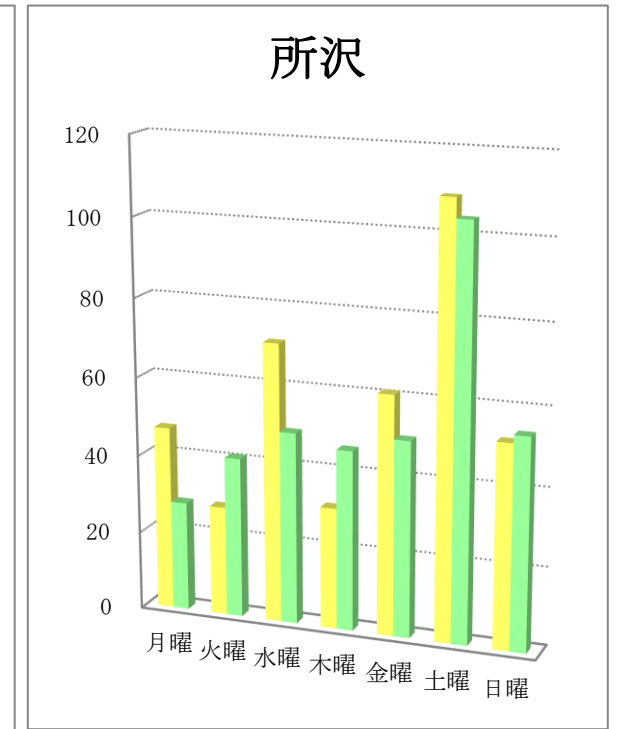
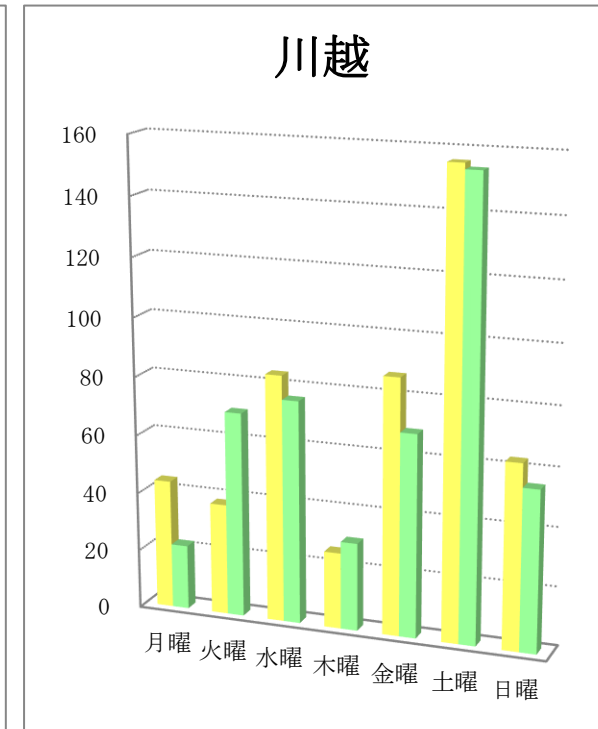
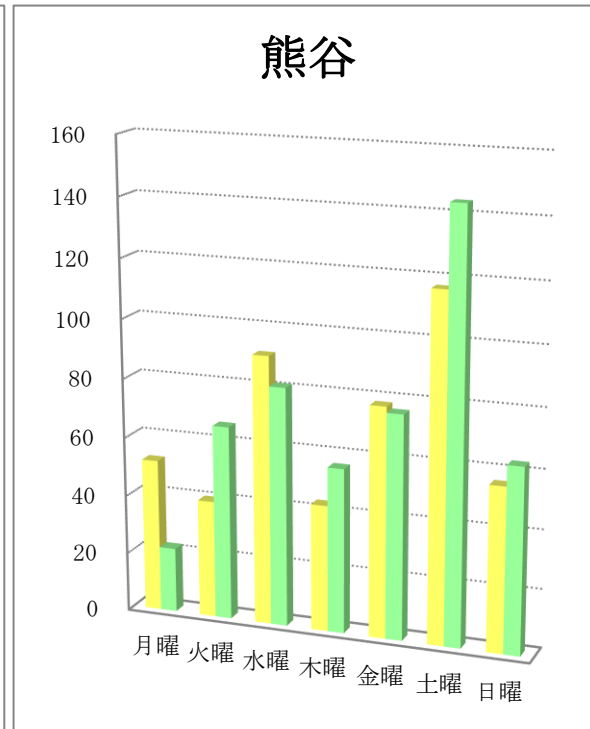
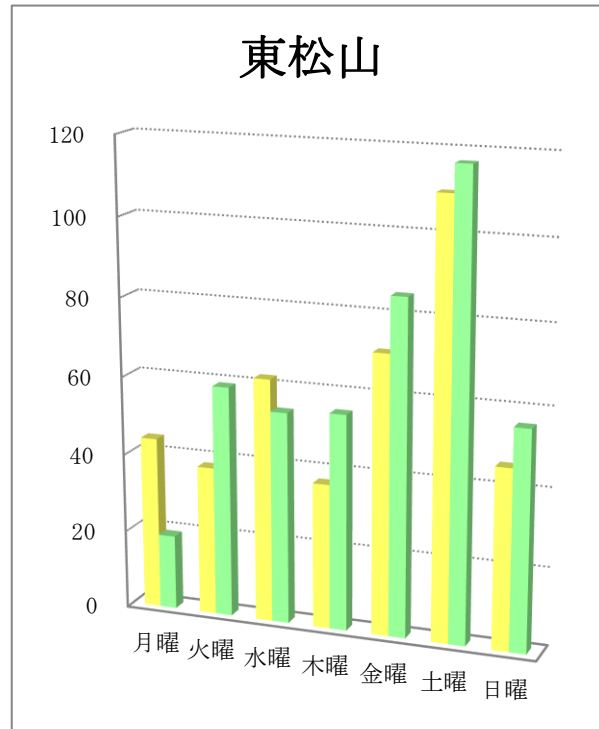
曜日別折込状況 前年同月比

平成31年2月

(読売新聞)

地区名	新聞名	月曜		火曜		水曜		木曜		金曜		土曜		日曜		合計	
		枚数	%	枚数	%	枚数	%	枚数	%	枚数	%	枚数	%	枚数	%	枚数	%
東松山	当年	44	10.8	38	9.3	62	15.2	37	9.1	71	17.4	110	27.0	46	11.3	408	100.0
	前年	19	4.3	59	13.3	54	12.1	55	12.4	85	19.1	117	26.3	56	12.6	445	100.0
	増減	25		-21		8		-18		-14		-7		-10		-37	
熊谷	当年	52	10.9	40	8.4	91	19.1	43	9.0	78	16.4	117	24.5	56	11.7	477	100.0
	前年	22	4.3	66	13.0	81	15.9	56	11.0	76	15.0	144	28.3	63	12.4	508	100.0
	増減	30		-26		10		-13		2		-27		-7		-31	
川越	当年	44	8.8	38	7.6	84	16.9	26	5.2	87	17.5	156	31.3	63	12.7	498	100.0
	前年	22	4.6	70	14.7	76	16.0	30	6.3	69	14.5	154	32.4	55	11.6	476	100.0
	増減	22		-32		8		-4		18		2		8		22	
所沢	当年	47	11.8	28	7.0	71	17.8	31	7.8	61	15.3	109	27.3	52	13.0	399	100.0
	前年	28	7.5	41	11.0	49	13.2	46	12.4	50	13.4	104	28.0	54	14.5	372	100.0
	増減	19		-13		22		-15		11		5		-2		27	
上尾	当年	57	13.2	43	10.0	67	15.5	40	9.3	50	11.6	118	27.3	57	13.2	432	100.0
	前年	23	5.4	59	13.9	74	17.5	43	10.2	55	13.0	118	27.9	51	12.1	423	100.0
	増減	34		-16		-7		-3		-5		0		6		9	
行田	当年	43	9.1	41	8.7	76	16.1	40	8.5	75	15.9	138	29.2	59	12.5	472	100.0
	前年	22	4.4	57	11.5	78	15.8	54	10.9	70	14.1	155	31.3	59	11.9	495	100.0
	増減	21		-16		-2		-14		5		-17		0		-23	
入間	当年	51	11.8	36	8.4	76	17.6	31	7.2	60	13.9	123	28.5	54	12.5	431	100.0
	前年	33	7.4	61	13.7	64	14.3	45	10.1	50	11.2	142	31.8	51	11.4	446	100.0
	増減	18		-25		12		-14		10		-19		3		-15	
富士見	当年	46	11.6	32	8.1	74	18.7	30	7.6	67	16.9	89	22.5	58	14.6	396	100.0
	前年	14	3.8	55	14.8	61	16.4	41	11.0	51	13.7	104	28.0	46	12.4	372	100.0
	増減	32		-23		13		-11		16		-15		12		24	

曜日別折込状況 前年同月比 グラフ



※ 黄色：当年／緑色：前年