

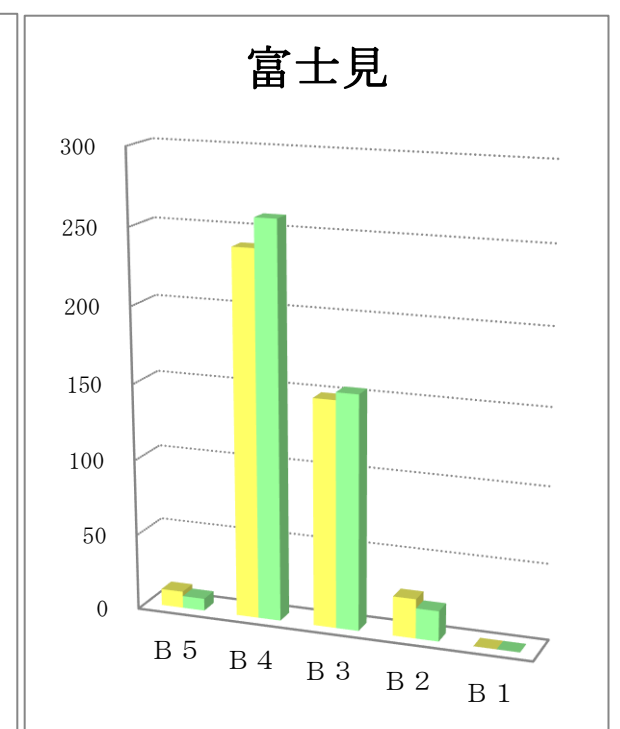
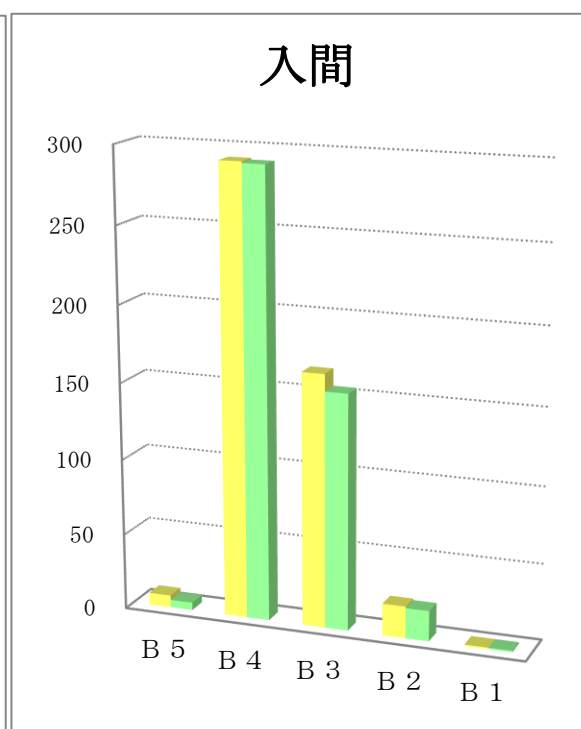
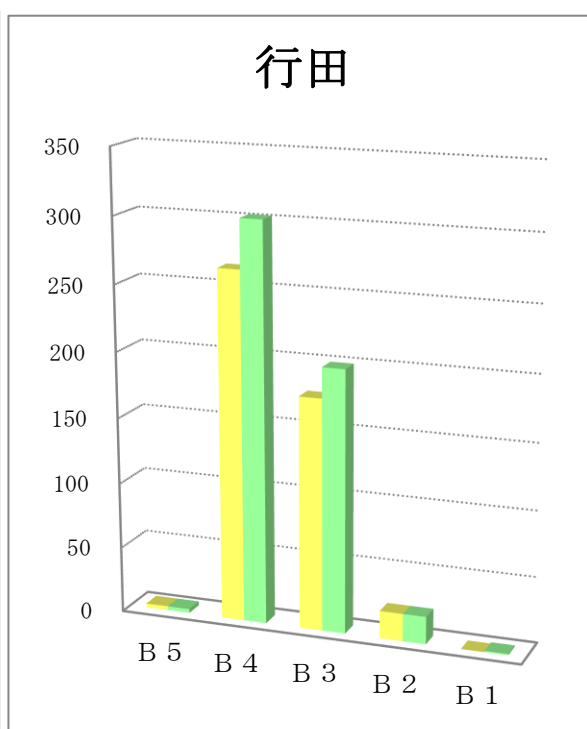
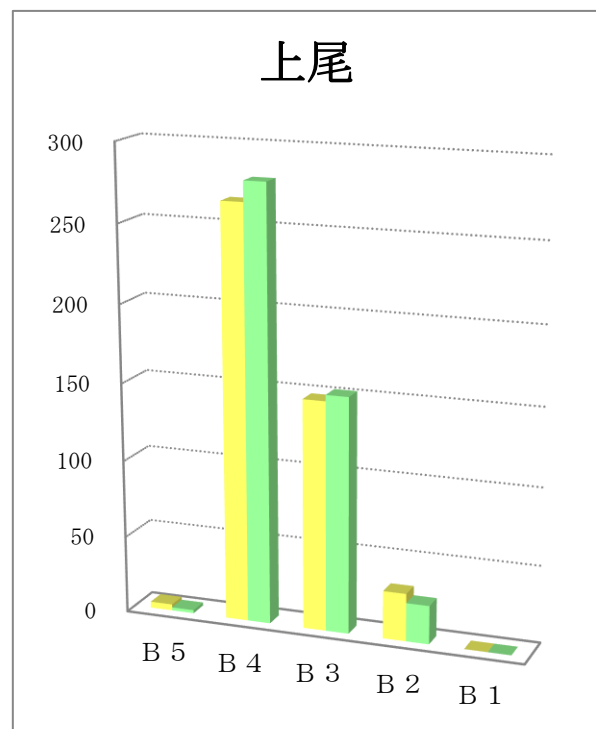
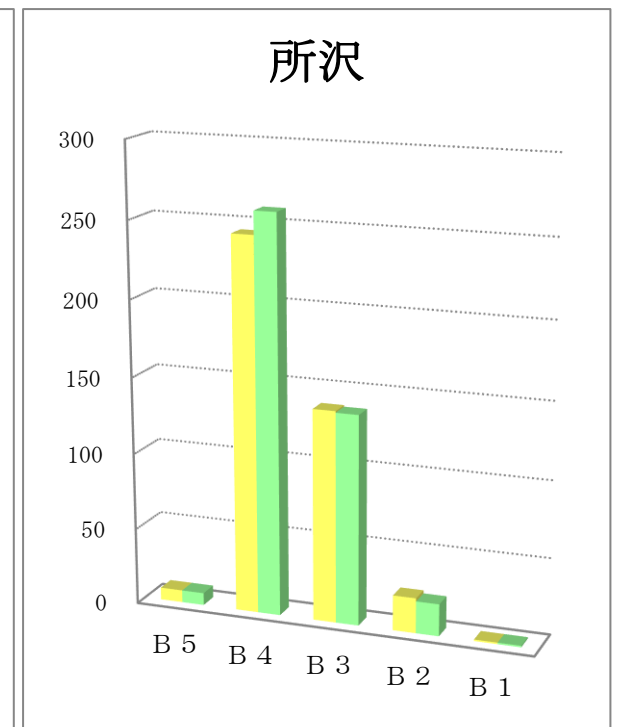
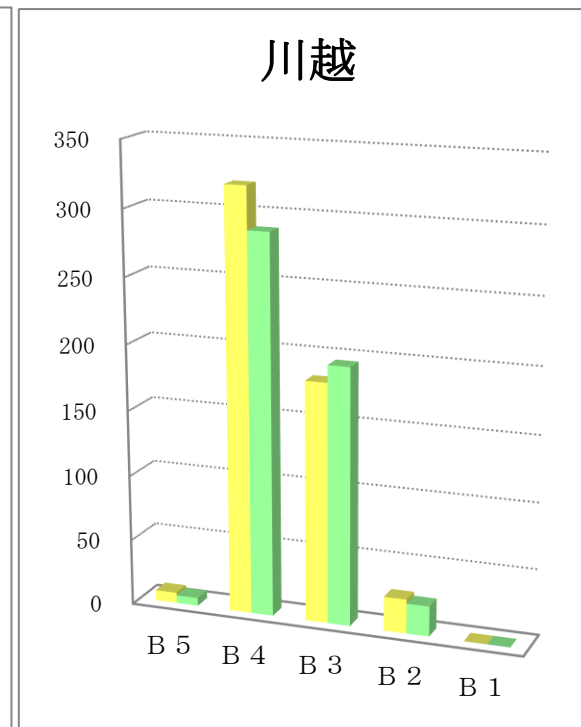
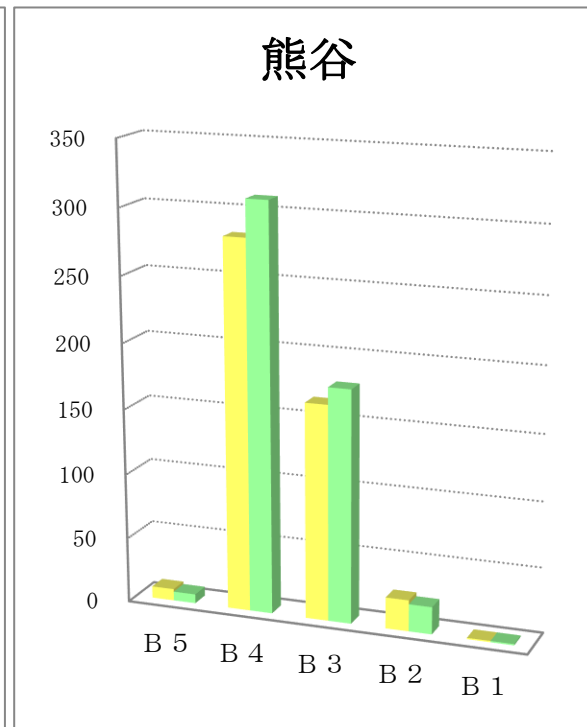
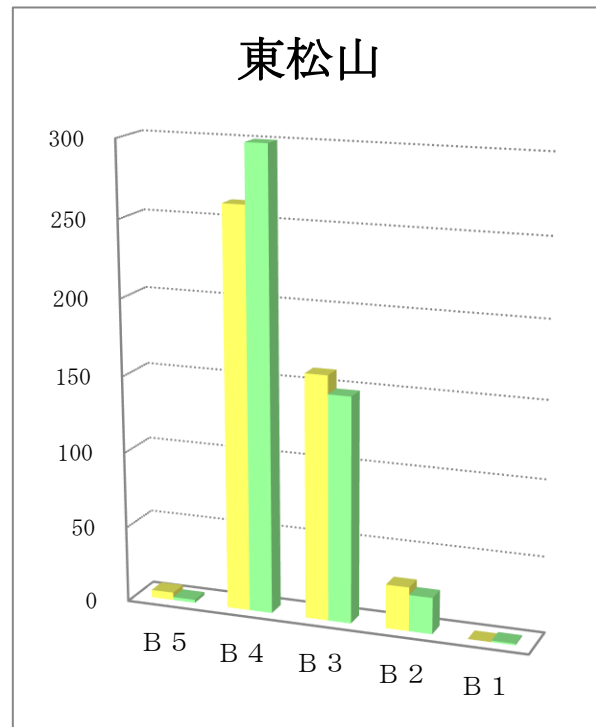
# サイズ別折込状況 前年同月比

平成31年4月

(読売新聞)

地区名	新聞名	B 5		B 4		B 3		B 2		B 1		合計	
		枚数	%	枚数	%	枚数	%	枚数	%	枚数	%	枚数	%
東松山	当年	5	1.1	262	57.5	160	35.1	29	6.4		0.0	456	100.0
	前年	2	0.4	300	63.2	148	31.2	24	5.1	1	0.2	475	100.0
	増減	3		-38		12		5		-1		-19	
熊谷	当年	9	1.9	282	58.6	165	34.3	24	5.0	1	0.2	481	100.0
	前年	7	1.4	310	60.0	178	34.4	21	4.1	1	0.2	517	100.0
	増減	2		-28		-13		3		0		-36	
川越	当年	8	1.5	320	59.7	182	34.0	26	4.9		0.0	536	100.0
	前年	6	1.2	288	56.3	195	38.1	23	4.5		0.0	512	100.0
	増減	2		32		-13		3		0		24	
所沢	当年	8	1.9	244	58.9	138	33.3	23	5.6	1	0.2	414	100.0
	前年	8	1.9	259	60.8	137	32.2	21	4.9	1	0.2	426	100.0
	増減	0		-15		1		2		0		-12	
上尾	当年	4	0.9	266	59.2	148	33.0	31	6.9		0.0	449	100.0
	前年	2	0.4	279	60.9	152	33.2	25	5.5		0.0	458	100.0
	増減	2		-13		-4		6		0		-9	
行田	当年	3	0.6	265	57.0	176	37.8	21	4.5		0.0	465	100.0
	前年	3	0.6	302	57.4	199	37.8	21	4.0	1	0.2	526	100.0
	増減	0		-37		-23		0		-1		-61	
入間	当年	8	1.6	292	60.0	165	33.9	21	4.3	1	0.2	487	100.0
	前年	5	1.1	291	61.8	154	32.7	20	4.2	1	0.2	471	100.0
	増減	3		1		11		1		0		16	
富士見	当年	11	2.6	240	56.3	149	35.0	26	6.1		0.0	426	100.0
	前年	8	1.8	259	58.7	154	34.9	20	4.5		0.0	441	100.0
	増減	3		-19		-5		6		0		-15	

# サイズ別折込状況 前年同月比 グラフ



※ 黄色：当年／緑色：前年