

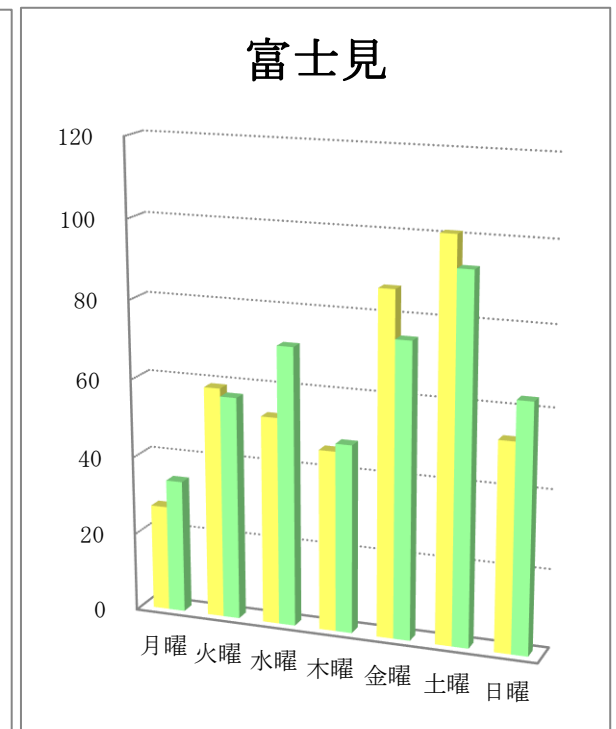
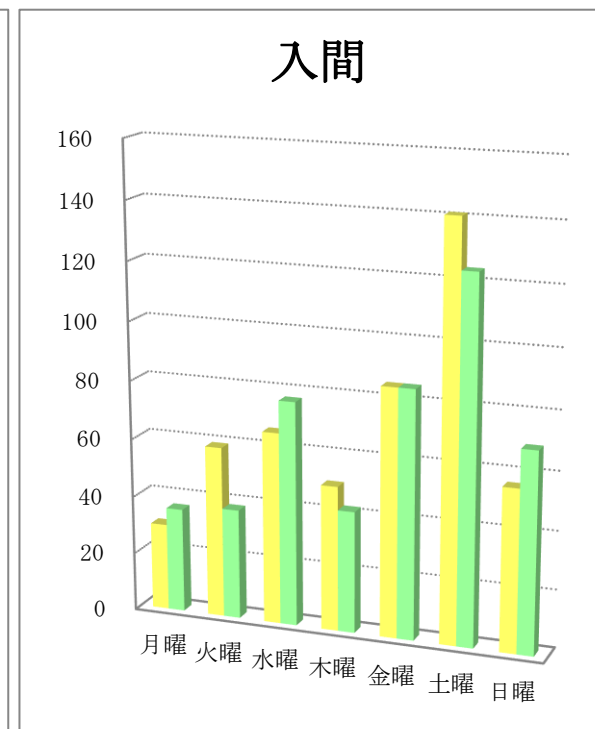
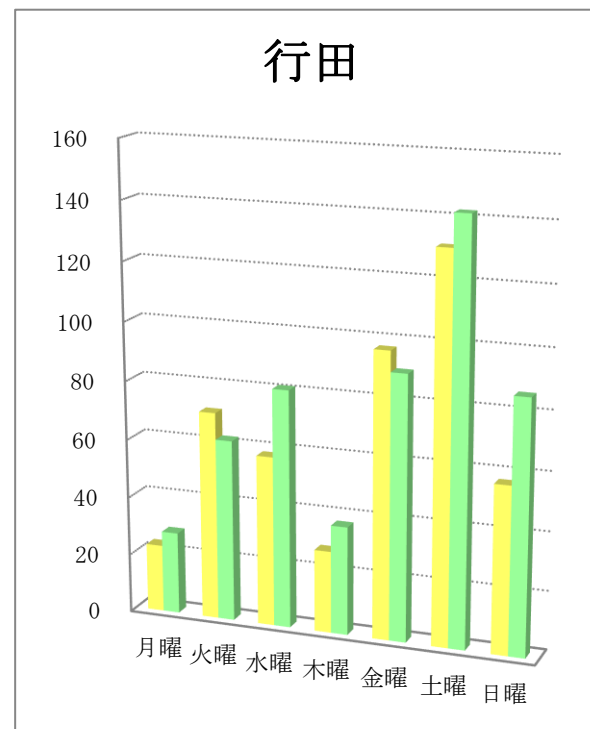
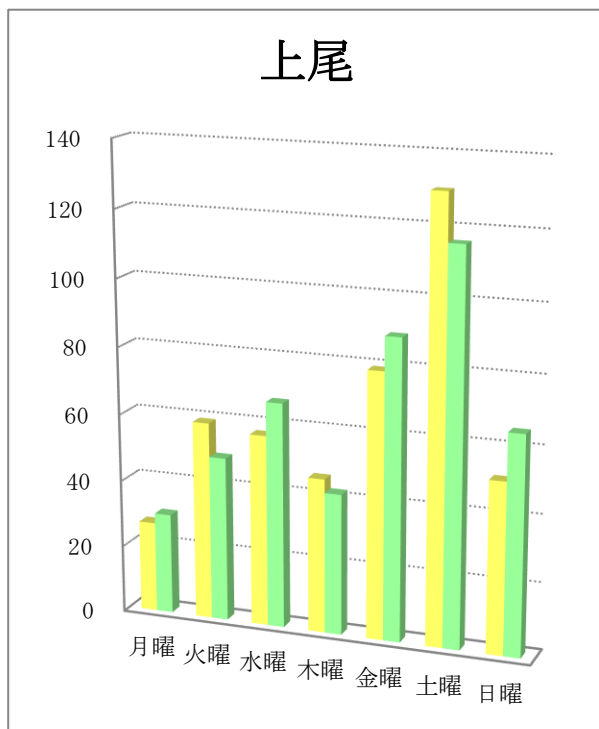
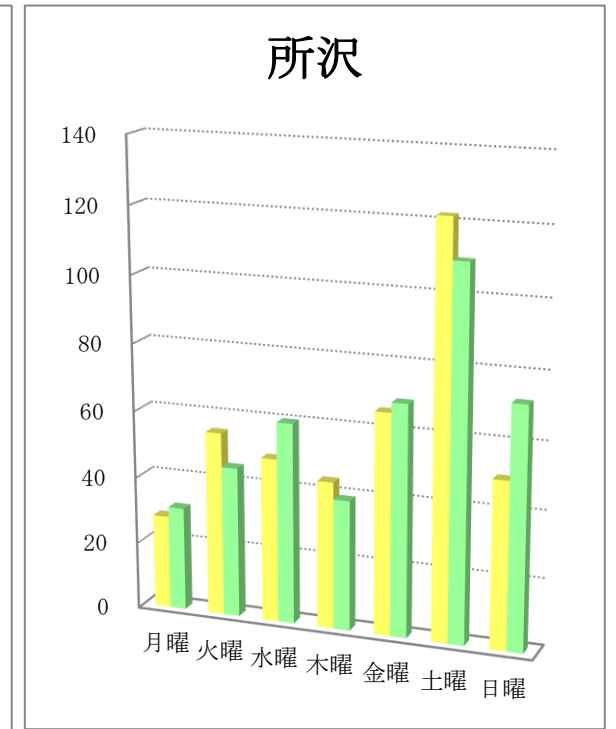
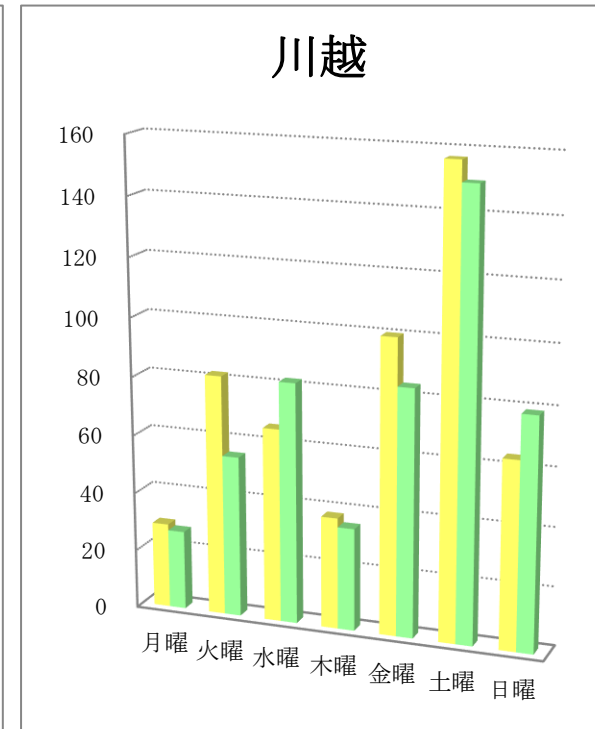
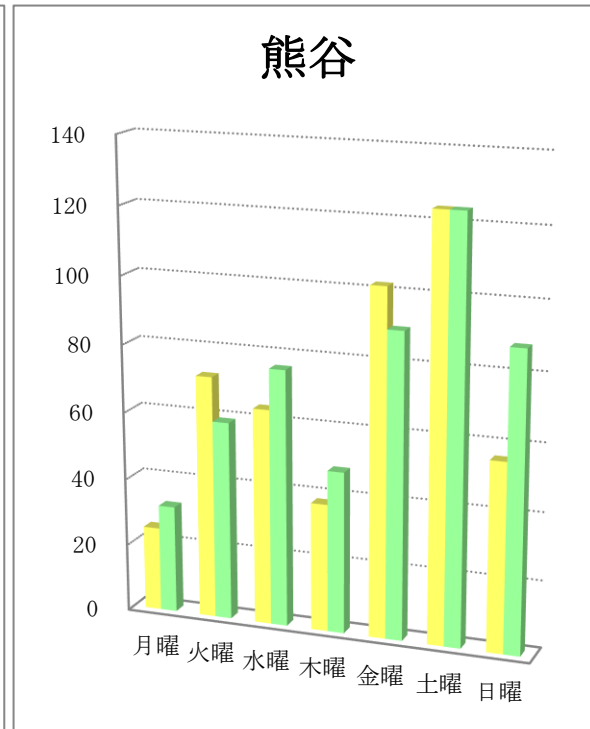
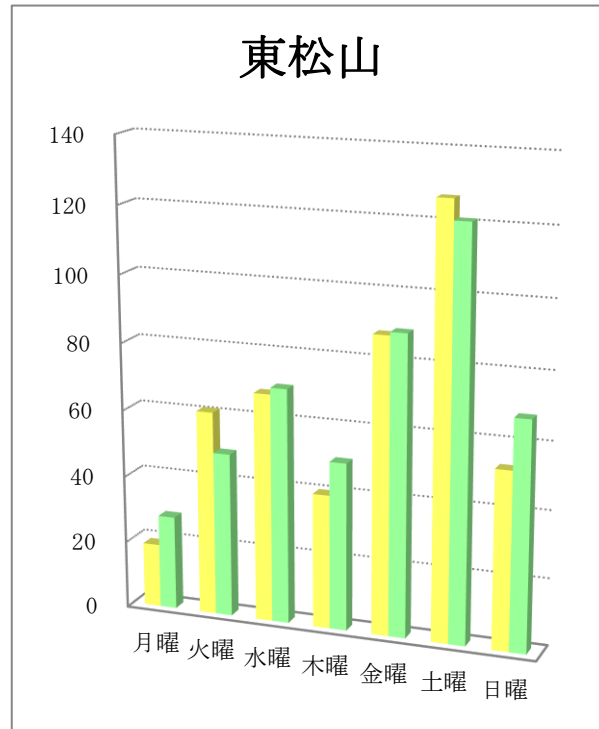
# 曜日別折込状況 前年同月比

平成31年4月

(読売新聞)

地区名	新聞名	月曜		火曜		水曜		木曜		金曜		土曜		日曜		合計	
		枚数	%	枚数	%	枚数	%	枚数	%	枚数	%	枚数	%	枚数	%	枚数	%
東松山	当年	19	4.2	61	13.4	68	14.9	40	8.8	88	19.3	127	27.9	53	11.6	456	100.0
	前年	28	5.9	49	10.3	70	14.7	50	10.5	89	18.7	121	25.5	68	14.3	475	100.0
	増減	-9		12		-2		-10		-1		6		-15		-19	
熊谷	当年	25	5.2	72	15.0	64	13.3	38	7.9	102	21.2	124	25.8	56	11.6	481	100.0
	前年	32	6.2	59	11.4	76	14.7	48	9.3	90	17.4	124	24.0	88	17.0	517	100.0
	増減	-7		13		-12		-10		12		0		-32		-36	
川越	当年	29	5.4	82	15.3	66	12.3	38	7.1	100	18.7	157	29.3	64	11.9	536	100.0
	前年	27	5.3	55	10.7	82	16.0	35	6.8	84	16.4	150	29.3	79	15.4	512	100.0
	増減	2		27		-16		3		16		7		-15		24	
所沢	当年	28	6.8	55	13.3	49	11.8	44	10.6	66	15.9	122	29.5	50	12.1	414	100.0
	前年	31	7.3	45	10.6	60	14.1	39	9.2	69	16.2	110	25.8	72	16.9	426	100.0
	増減	-3		10		-11		5		-3		12		-22		-12	
上尾	当年	27	6.0	59	13.1	57	12.7	46	10.2	79	17.6	130	29.0	51	11.4	449	100.0
	前年	30	6.6	49	10.7	67	14.6	42	9.2	89	19.4	116	25.3	65	14.2	458	100.0
	増減	-3		10		-10		4		-10		14		-14		-9	
行田	当年	23	4.9	71	15.3	58	12.5	28	6.0	97	20.9	131	28.2	57	12.3	465	100.0
	前年	28	5.3	62	11.8	81	15.4	37	7.0	90	17.1	142	27.0	86	16.3	526	100.0
	増減	-5		9		-23		-9		7		-11		-29		-61	
入間	当年	30	6.2	59	12.1	66	13.6	50	10.3	85	17.5	141	29.0	56	11.5	487	100.0
	前年	36	7.6	38	8.1	77	16.3	42	8.9	85	18.0	124	26.3	69	14.6	471	100.0
	増減	-6		21		-11		8		0		17		-13		16	
富士見	当年	27	6.3	59	13.8	53	12.4	46	10.8	87	20.4	101	23.7	53	12.4	426	100.0
	前年	34	7.7	57	12.9	71	16.1	48	10.9	75	17.0	93	21.1	63	14.3	441	100.0
	増減	-7		2		-18		-2		12		8		-10		-15	

# 曜日別折込状況 前年同月比 グラフ



※ 黄色：当年／緑色：前年